



REGISTRO DE EVENTOS DE PRECIPITACIÓN

Fecha: 2025-11-29

Evento: 3577

Caracterización de los eventos



Fecha inicio:
2025-11-29

Fecha fin:
2025-11-29



Hora inicio:
19:05

Hora fin:
22:30



Duración: 3 horas 25.0 minutos

Mayor intensidad de lluvia



Magnitud: 76.2 mm/hora **Hora:** 19:19:00



Estación: 730. La Fortuna Parte Alta - Pluviometro



Municipio: Medellín

Mayor registro de lluvia acumulado



Magnitud: 22.61 mm



Estación: 62. Gimnasio Cantabria



Municipio: La Estrella

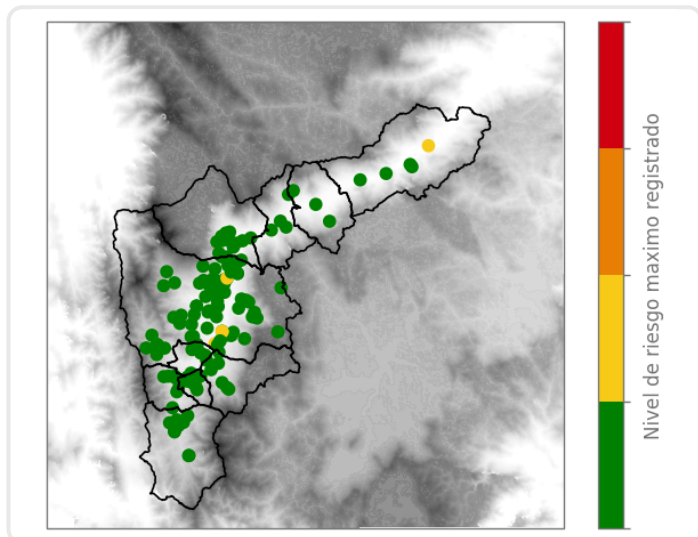
Descripción del Evento

El evento inició con la formación de lluvias de baja a moderada intensidad sobre el occidente de Medellín, con acumulados de hasta 4 mm en 5 minutos, las cuales se extendieron con bajas intensidades sobre Itagüí y el centro de Medellín. Posteriormente, se registraron precipitaciones de moderada a baja intensidad en Envigado, así como en La Estrella y el oriente del Distrito de Medellín. Alrededor de las 20:40 se fortalecieron las precipitaciones en La Estrella, Sabaneta y Envigado alcanzando acumulados de hasta 4 mm en 5 minutos la cuales persistieron con moderadas intensidades hasta las 21:40, momento en el cual comenzaron a disiparse hasta finalizar completamente a las 22:30.

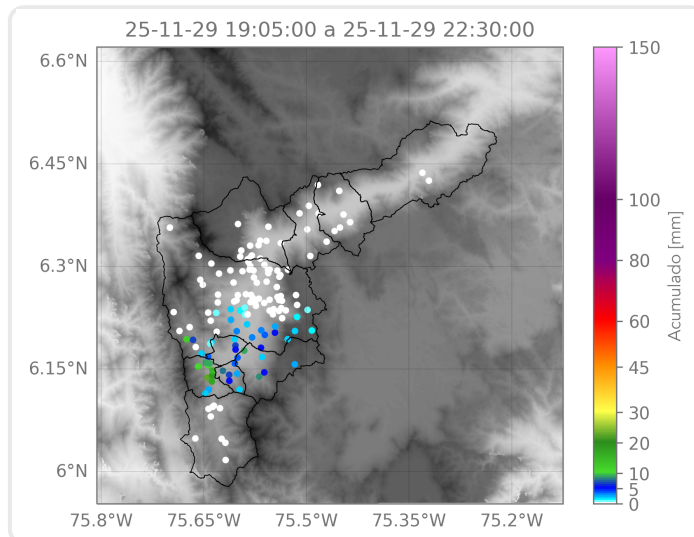
Estaciones que registraron el evento

N° estación	Nombre de la estación	Ubicación	Acumulado (mm)
62	Gimnasio Cantabria	La Estrella - Pueblo Viejo	22.61
420	Pueblo Viejo - Pluviometro	La Estrella - Pueblo Viejo	18.80
267	Colegio Canadiense - Pluviometro	La Estrella - Penas Blancas	17.53
266	Himalaya - Pluviometro	La Estrella - Pueblo Viejo	15.20
730	La Fortuna Parte Alta - Pluviometro	Medellin - Montanita	12.19
481	Hospital La Estrella - Pluviometro	La Estrella - La Chinca	11.18
519	Deslizamiento Tierra Amarilla - Pluviometro	La Estrella - Tierra Amarilla	10.16
421	CC Viva Envigado - Pluviometro	Envigado - Las Vegas	9.40
230	Alcaldia La Estrella - Pluviometro	La Estrella - El Dorado	9.14
288	Colegio Waldorf - Pluviometro	La Estrella - Bellavista	9.14
339	Ecoparque El Salado - Pluviometro	Envigado - Pantanillo	8.64
146	Club del Adulto Mayor - Sabaneta	Sabaneta - Prados de Sabaneta	8.13
34	I.E La Doctora	Sabaneta - Vegas de la Doctora	6.86
395	La Harenala Santa Maria - Pluviometro	Itagui - Santa Maria No. 1	6.60
418	Montanita San Antonio - Pluviometro	Medellin - Montanita	6.60
193	Fuente Clara - Pluviometro	Sabaneta - La Doctora	5.84
52	Centro Veterinario y de Zootecnia CES	Envigado - Perico	5.59
15	Colegio San Lucas	Medellin - San Lucas	5.59
19	Tecnologico Antioquia	Itagui - Las Americas-Zona Industrial No. 1	5.33
189	Q. La Sanin - Pluviometro	Medellin - Las Palmas	5.33
244	Bomberos Envigado - Pluviometro	Envigado - Las Vegas	4.06
50	Universidad CES (Sabaneta)	Sabaneta - Virgen del Carmen	3.81
56	I.E Inem Jose Felix de Restrepo Sede Santa Catalina	Medellin - El Tesoro	3.56
36	Colegio Concejo de Itagui	Itagui - Ditaires	3.56
22	Escuela La Capilla del Rosario	Medellin - Belen Rincon	3.30
41	Comisaria El Poblado	Medellin - La Florida	3.30
311	Casa Siata - Pluviometro	Medellin - Aguacatala	3.05
49	Colegio Latino (Av. Las Palmas)	Medellin - Las Palmas	2.79
61	Planta de Agua Bocatoma	La Estrella - San Miguel	2.79
65	I.E Las Lomitas	Sabaneta - Las Lomitas	2.79

Mapa de Niveles



Mapa de Precipitaciones



Elaborado por: Alejandro Quintero - Juan David García - Karolayn Chavarría

Área Operacional
Sistema de Alerta Temprana