



## REGISTRO DE EVENTOS DE PRECIPITACIÓN

Fecha: 2025-10-31

Evento: 3551

### Caracterización de los eventos



**Fecha inicio:**  
2025-10-31

**Fecha fin:**  
2025-11-01



**Hora inicio:**  
19:20

**Hora fin:**  
04:35



**Duración:** 9 horas 15.0 minutos

### Mayor intensidad de lluvia



**Magnitud:** 55.2 mm/hora **Hora:** 20:15:00



**Estación:** 383. Salinas Caldas - Pluviometro



**Municipio:** Caldas

### Mayor registro de lluvia acumulado



**Magnitud:** 12.2 mm



**Estación:** 383. Salinas Caldas - Pluviometro



**Municipio:** Caldas

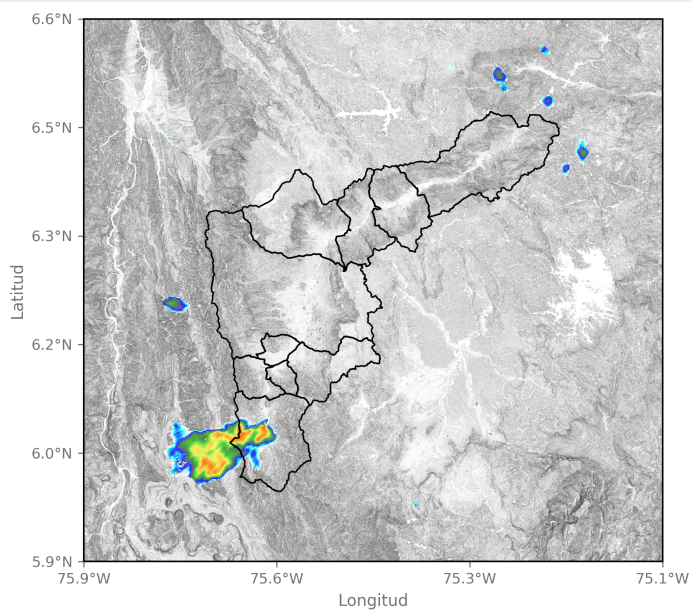
### Descripción del Evento

El evento inició con la formación de lluvias de moderada intensidad en el municipio de Caldas, las cuales, en su desplazamiento hacia el noroccidente, se intensificaron progresivamente hasta alcanzar alta intensidad. Posteriormente, se registraron lluvias dispersas de intensidad moderada en el municipio de Bello y en el corregimiento de Palmitas, Distrito de Medellín, siguiendo el mismo desplazamiento. Durante la madrugada continuó el ingreso de lluvias dispersas de moderada a baja intensidad sobre Caldas, los municipios del norte del Valle de Aburrá y el Distrito de Medellín, así como de alta intensidad en Itagüí, los cuales fueron perdiendo fuerza, hasta disiparse completamente hacia las 4:35.

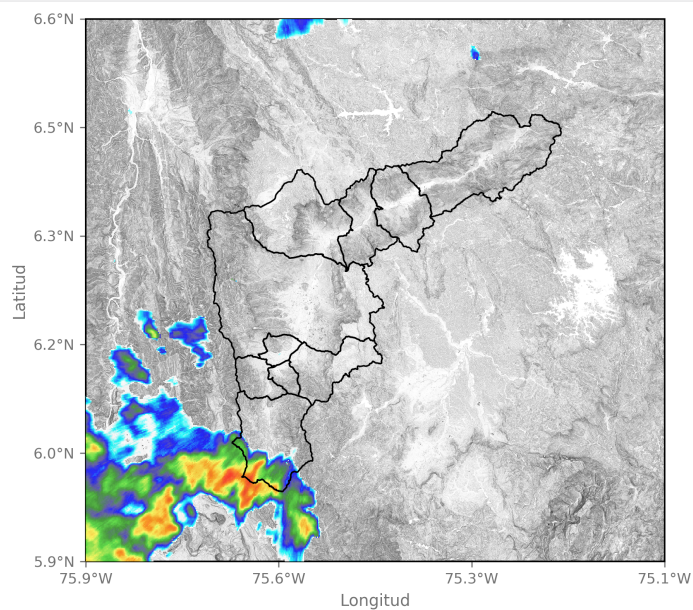
## Estaciones que registraron el evento

N° estación	Nombre de la estación	Ubicación	Acumulado (mm)
383	Salinas Caldas - Pluviometro	Caldas - Salinas	12.20
171	Escombrera Mocatan - Pluviometro	Caldas - La Clara	8.89
320	Palmitas Potrero - Pluviometro	Medellin - Potrero - Miseranga	6.60
433	Salada Parte Alta - Pluviometro	Caldas - Salada Parte Alta	5.08
58	Escuela Luis Javier Garcia Isaza	Caldas - La Salada Parte Baja	2.79
727	Lomita Parte Baja - Pluviometro	Medellin - Montanita San Antonio de Prado - Sector Central	2.03
418	Montanita San Antonio - Pluviometro	Medellin - Montanita	1.78
730	La Fortuna Parte Alta - Pluviometro	Medellin - Montanita	1.78
820	La Chorrera - Pluviometro	Medellin - San Antonio de Prado - Sector Central	1.60
4	I.E Hector Rogelio Montoya	Medellin - Palmitas - Sector Central	1.52
781	La Montana - Pluviometro	Itagui - La Verde - San Antonio de Prado	1.52
2	Escuela Rural La Verde	Medellin - La Verde	1.40
5	I.E Santa Elena	Medellin - Santa Elena Sector Central	1.27
780	Tierra Alta - Pluviometro	Itagui - La Verde - San Antonio de Prado	1.27
43	Escuela Rural Quebrada Larga	Medellin - Yarumalito	1.02
744	Finca El Tigre - Pluviometro	Medellin - Apique San Antonio de Prado - Sector Central	1.02
18	Escuela El Salado	Medellin - El Salado	0.76
26	Escuela Rural El Plan	Medellin - El Plan	0.76
184	Miraflores	Medellin - Cataluna	0.51
289	Seminario Redemptoris - Pluviometro	Medellin - Las Palmas	0.51
636	Mandalay - Pluviometro	Caldas - La Chuscala	0.40
33	Santa Maria Goretti	Caldas - La Docena	0.25
46	I.E La Milagrosa	Medellin - La Milagrosa	0.25
49	Colegio Latino (Av. Las Palmas)	Medellin - Las Palmas	0.25
57	Escuela la Clara	Caldas - La Clara	0.25
253	Parque 3 Aguas - Pluviometro	Caldas - La Miel	0.25
432	Andalucia Caldas - Pluviometro	Caldas - Andalucia	0.25
42	Escuela Rural Piedras Gordas	Medellin - Piedra Gorda	0.20
816	La Cascada - Santa Elena - Pluviometro	Medellin - Media Luna	0.20
833	Altos de Oriente - Pluviometro	Medellin - Piedras Blancas - Matasano	0.20

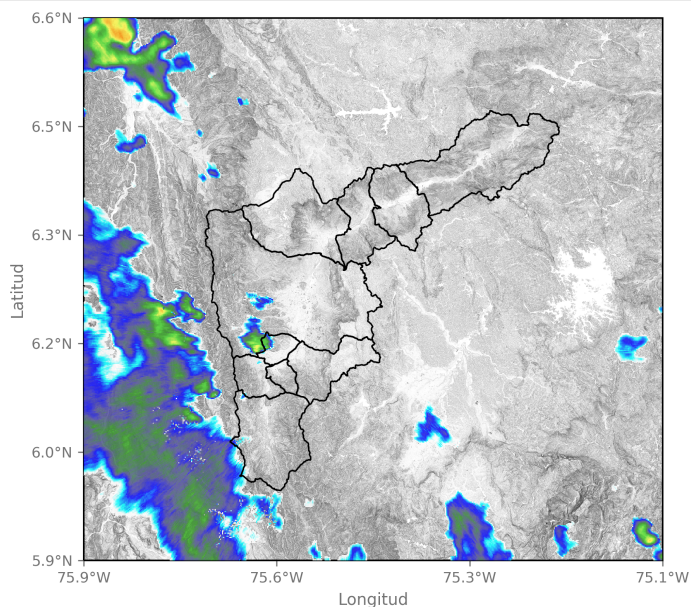
## Imágenes de Radar Meteorológico



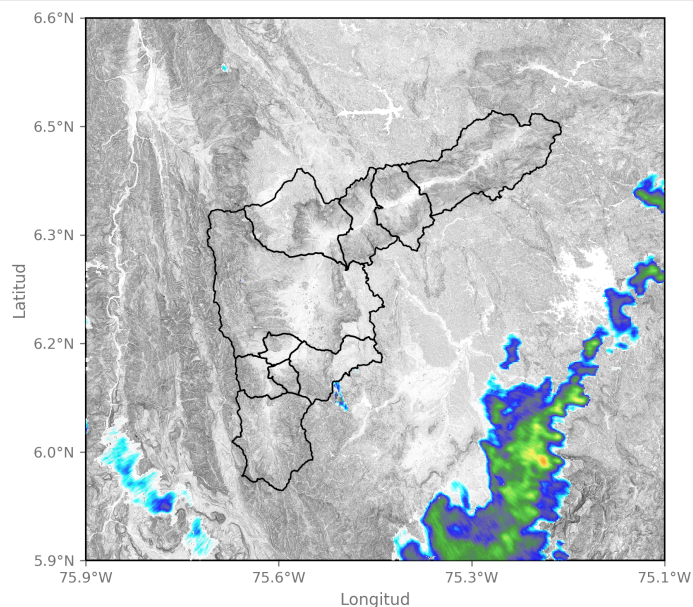
2025-10-31 20:02



2025-10-31 22:20



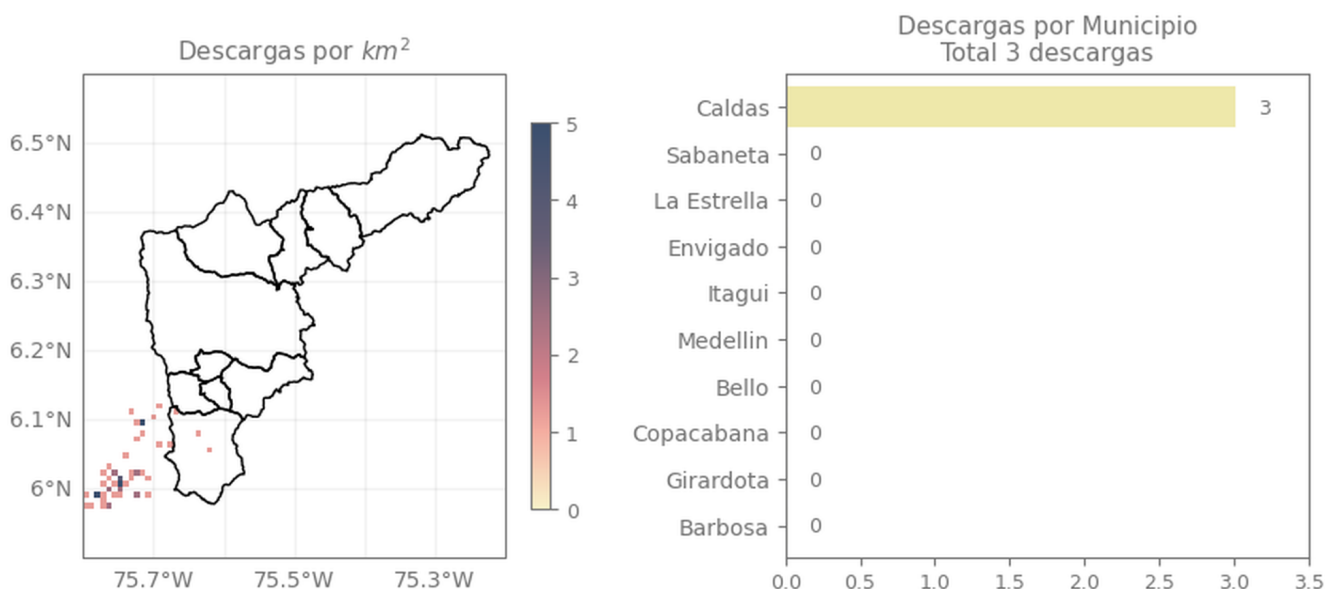
2025-11-01 02:29



2025-11-01 04:29

## Eventos meteorológicos adicionales

## Descargas Eléctricas

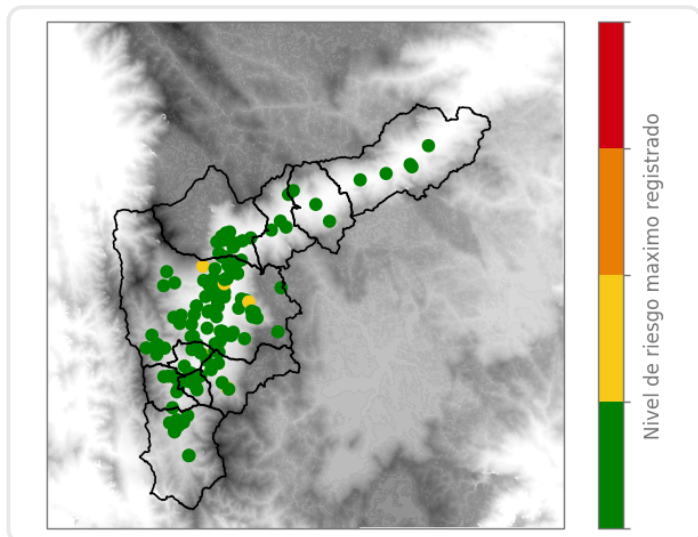


## Descripción Descargas Eléctricas

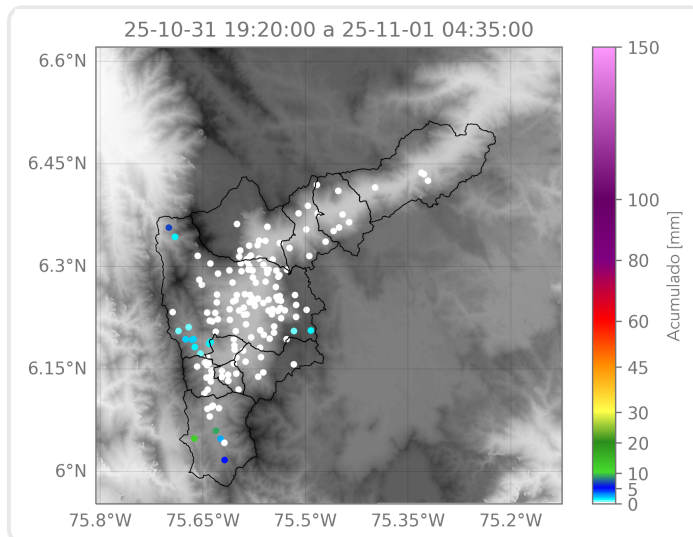
Se registraron un total de 3 descargas eléctricas en Caldas.



## Mapa de Niveles



## Mapa de Precipitaciones



Elaborado por: Estefanía López - Alejandro Quintero - Ximena Buitrago

Área Operacional

Sistema de Alerta Temprana