



## REGISTRO DE EVENTOS DE PRECIPITACIÓN

Fecha: 2025-10-21

Evento: 3542

### Caracterización de los eventos



**Fecha inicio:**  
2025-10-21

**Fecha fin:**  
2025-10-22



**Hora inicio:**  
20:10

**Hora fin:**  
06:26



**Duración:** 10 horas 16.0 minutos

### Mayor intensidad de lluvia



**Magnitud:** 70.1 mm/hora **Hora:** 22:29:00



**Estación:** 433. Salada Parte Alta - Pluviometro



**Municipio:** Caldas

### Mayor registro de lluvia acumulado



**Magnitud:** 19.05 mm

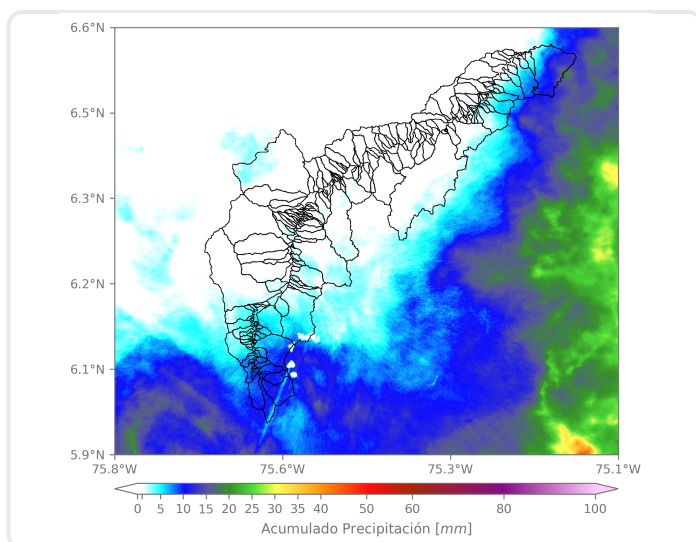


**Estación:** 433. Salada Parte Alta - Pluviometro



**Municipio:** Caldas

### Mapa de Acumulado



### Descripción del Mapa de Acumulados

Los mayores acumulados se registraron sobre el municipio de Caldas, con valores cercanos a los 20 mm.

### (i) Mapa de acumulados de lluvia radar durante el evento



SISTEMA DE ALERTA TEMPRANA

## Sistema de Alerta Temprana de Medellín y el Valle de Aburrá

Proyecto del Área Metropolitana del Valle de Aburrá

### Descripción del Evento

El evento inició con el ingreso de un sistema de precipitación de moderada intensidad sobre el municipio de Caldas, el cual, en su desplazamiento hacia el noroccidente, se extendió hacia el resto de los municipios del sur del Valle de Aburrá y el Distrito de Medellín. Simultáneamente, en Bello se formaron nuevos núcleos de precipitación con intensidades similares. En la madrugada un nuevo sistema ingresó al Valle de Aburrá con dirección al nororiente, afectando principalmente los municipios de Caldas y Barbosa con lluvias de baja intensidad. Finalmente, las lluvias se disiparon por completo, alrededor de las 06:25.

**Sede Investigación y Desarrollo:** Calle 48A # 10Sur-123 / **Torre SIATA:** Calle 50 # 71-147  
**Teléfono:** 604 4038870 | [contacto@siata.gov.co](mailto:contacto@siata.gov.co)

[f](#) [t](#) [i](#) [y](#) [o](#) @areametropol • @siatamedellin | [www.metropol.gov.co](http://www.metropol.gov.co) • [www.siata.gov.co](http://www.siata.gov.co)



SISTEMA DE ALERTA TEMPRANA

## Estaciones que registraron el evento

N° estación	Nombre de la estación	Ubicación	Acumulado (mm)
433	Salada Parte Alta - Pluviometro	Caldas - Salada Parte Alta	19.05
58	Escuela Luis Javier Garcia Isaza	Caldas - La Salada Parte Baja	13.97
57	Escuela la Clara	Caldas - La Clara	13.72
328	Universidad EIA - Envigado - Pluviometro	Envigado - Santa Catalina	10.16
171	Escombrera Mocatan - Pluviometro	Caldas - La Clara	6.86
64	Ecoparque La Romera	Sabaneta - La Doctora	6.35
383	Salinas Caldas - Pluviometro	Caldas - Salinas	5.60
267	Colegio Canadiense - Pluviometro	La Estrella - Penas Blancas	5.59
432	Andalucia Caldas - Pluviometro	Caldas - Andalucia	5.59
193	Fuente Clara - Pluviometro	Sabaneta - La Doctora	5.33
540	Finca Altamira - Pluviometro	Sabaneta - Canaverelejo	5.08
65	I.E Las Lomitas	Sabaneta - Las Lomitas	4.83
266	Himalaya - Pluviometro	La Estrella - Pueblo Viejo	4.57
33	Santa Maria Goretti	Caldas - La Docena	4.32
420	Pueblo Viejo - Pluviometro	La Estrella - Pueblo Viejo	4.32
34	I.E La Doctora	Sabaneta - Vegas de la Doctora	4.06
253	Parque 3 Aguas - Pluviometro	Caldas - La Miel	4.06
5	I.E Santa Elena	Medellin - Santa Elena Sector Central	3.81
61	Planta de Agua Bocatoma	La Estrella - San Miguel	3.81
70	Indural Km6 Medellin-Bogota	Copacabana - Rodas	3.81
146	Club del Adulto Mayor - Sabaneta	Sabaneta - Prados de Sabaneta	3.81
261	Deslizamiento La Raya - Pluviometro	La Estrella - San Miguel	3.81
451	Heliodora - Pluviometro	Envigado - El Dorado	3.81
607	I. E. San Luis Gonzaga Sede Carlos Mesa - Pluviometro	Copacabana - Las Margaritas	3.60
636	Mandalay - Pluviometro	Caldas - La Chuscala	3.60
289	Seminario Redemptoris - Pluviometro	Medellin - Las Palmas	3.56
184	Miraflores	Medellin - Cataluna	3.30
334	Manuel Mejia Vallejo - Pluviometro	Envigado - Loma El Atravesado	3.30
339	Ecoparque El Salado - Pluviometro	Envigado - Pantanillo	3.30
481	Hospital La Estrella - Pluviometro	La Estrella - La Chinca	3.30

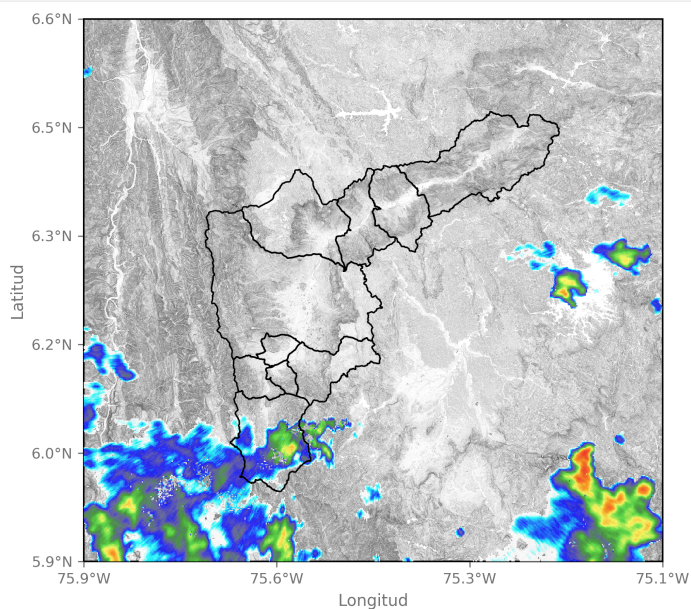


SISTEMA DE ALERTA TEMPRANA

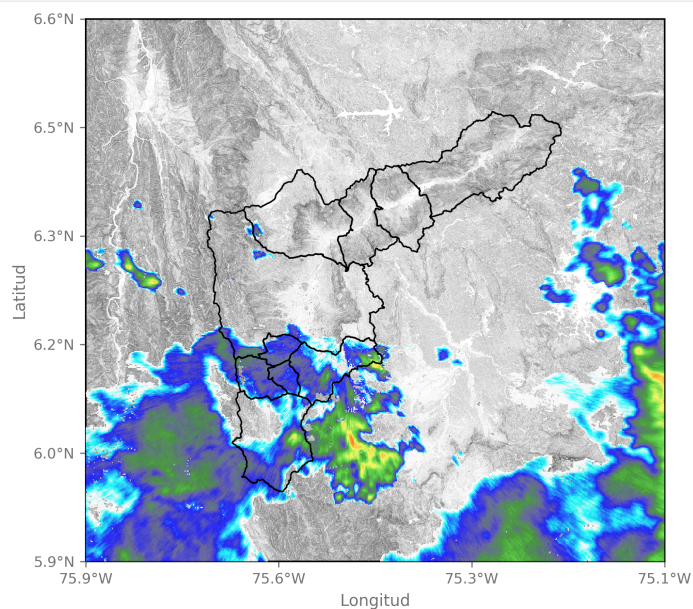
## Sistema de Alerta Temprana de Medellín y el Valle de Aburrá

Proyecto del Área Metropolitana del Valle de Aburrá

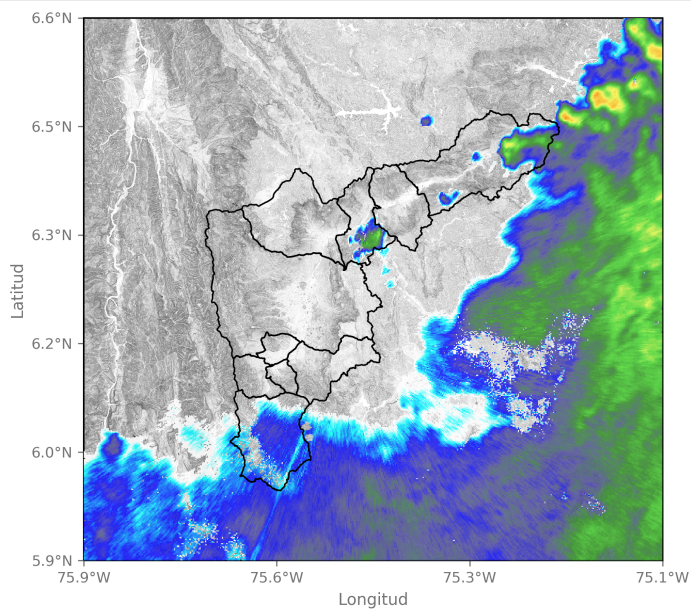
### Imágenes de Radar Meteorológico



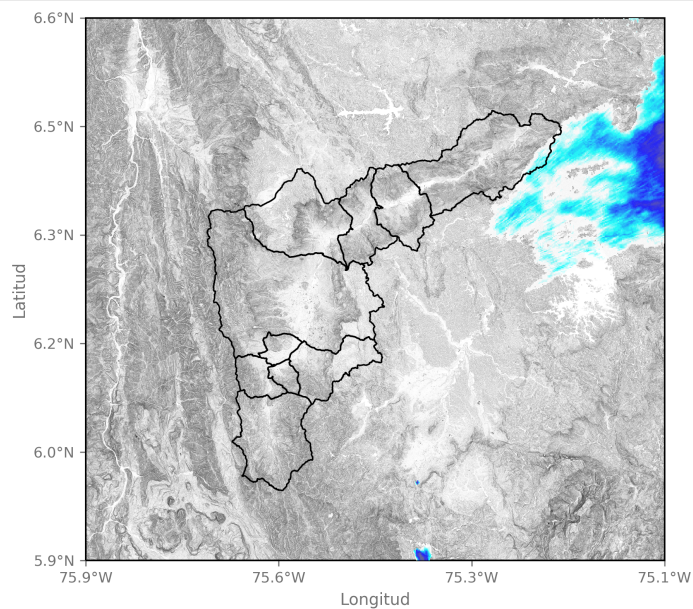
2025-10-21 22:32



2025-10-21 23:50



2025-10-22 03:23



2025-10-22 06:14

Sede Investigación y Desarrollo: Calle 48A # 10Sur-123 / Torre SIATA: Calle 50 # 71-147  
Teléfono: 604 4038870 | contacto@siata.gov.co

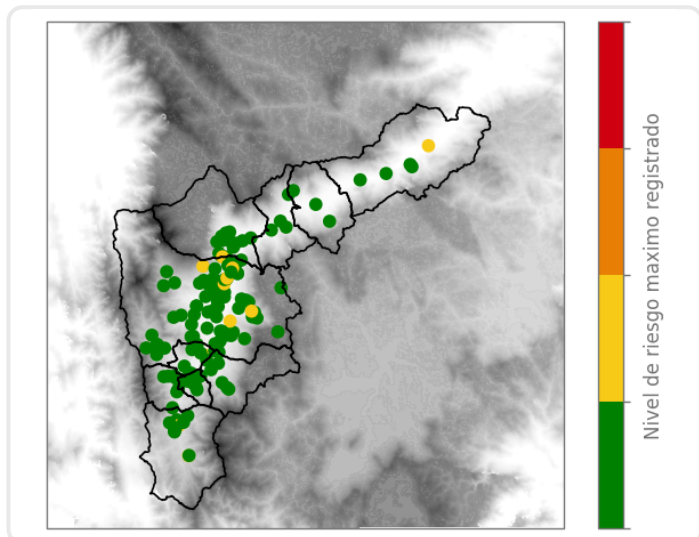
f t i o @areametropol • @siatamedellin | www.metropol.gov.co • www.siata.gov.co



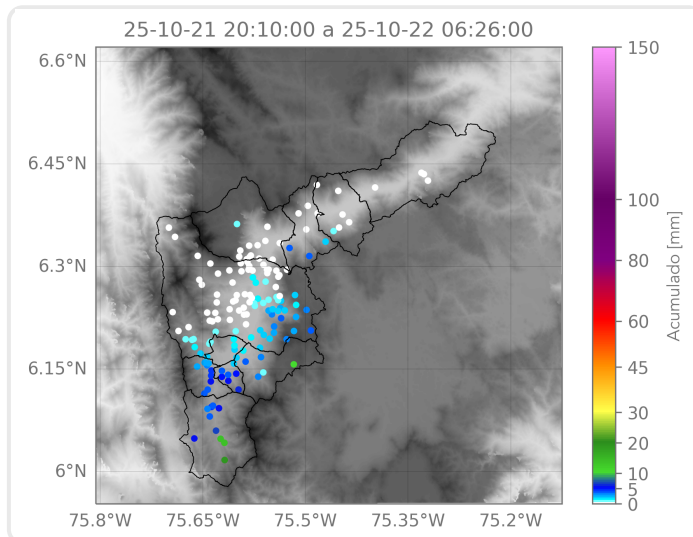
SISTEMA DE ALERTA TEMPRANA



## Mapa de Niveles



## Mapa de Precipitaciones



Elaborado por: Alejandra Carmona - Manuela Ruiz

Área Operacional

Sistema de Alerta Temprana