



REGISTRO DE EVENTOS DE PRECIPITACIÓN

Fecha: 2025-10-14

Evento: 3533

Caracterización de los eventos



Fecha inicio:
2025-10-14

Fecha fin:
2025-10-14



Hora inicio:
11:35

Hora fin:
17:15



Duración: 5 horas 40.0 minutos

Mayor intensidad de lluvia



Magnitud: 60.96 mm/hora **Hora:** 13:21:00



Estación: 744. Finca El Tigre - Pluviometro



Municipio: Medellín

Mayor registro de lluvia acumulado



Magnitud: 25.91 mm



Estación: 433. Salada Parte Alta - Pluviometro



Municipio: Caldas

Descripción del Evento

El evento inició con el ingreso de núcleos dispersos de precipitaciones de moderada intensidad sobre Envigado y Caldas, en este último municipio las precipitaciones aumentaron su extensión e intensidad y, en su desplazamiento hacia el noroccidente, las lluvias abarcaron los municipios del sur del Valle y el corregimiento de San Antonio de Prado en Medellín. Posteriormente, alrededor de las 13:40 se registró un núcleo de precipitaciones de moderada a alta intensidad en Bello y el ingreso de un nuevo sistema en Caldas, así como lluvias dispersas en Barbosa. Finalmente, continuaron precipitaciones de moderada a alta intensidad sobre Caldas, Sabaneta, La Estrella e Itagüí, hasta disminuir en intensidad y disiparse por completo sobre las 18:45 en su salida hacia el noroccidente.



SISTEMA DE ALERTA TEMPRANA

Sistema de Alerta Temprana de Medellín y el Valle de Aburrá

Proyecto del Área Metropolitana del Valle de Aburrá

Estaciones que registraron el evento

N° estación	Nombre de la estación	Ubicación	Acumulado (mm)
433	Salada Parte Alta - Pluviometro	Caldas - Salada Parte Alta	25.91
57	Escuela la Clara	Caldas - La Clara	24.13
58	Escuela Luis Javier Garcia Isaza	Caldas - La Salada Parte Baja	18.80
432	Andalucia Caldas - Pluviometro	Caldas - Andalucia	14.22
171	Escombrera Mocatan - Pluviometro	Caldas - La Clara	12.19
230	Alcaldia La Estrella - Pluviometro	La Estrella - El Dorado	11.94
33	Santa Maria Goretti	Caldas - La Docena	10.92
253	Parque 3 Aguas - Pluviometro	Caldas - La Miel	10.67
744	Finca El Tigre - Pluviometro	Medellin - Apique San Antonio de Prado - Sector Central	9.40
261	Deslizamiento La Raya - Pluviometro	La Estrella - San Miguel	9.40
288	Colegio Waldorf - Pluviometro	La Estrella - Bellavista	8.64
481	Hospital La Estrella - Pluviometro	La Estrella - La Chinca	8.64
515	La Valeria - Caldas	Caldas - La Valeria	8.64
383	Salinas Caldas - Pluviometro	Caldas - Salinas	7.80
61	Planta de Agua Bocatoma	La Estrella - San Miguel	7.62
540	Finca Altamira - Pluviometro	Sabaneta - Canaveralajo	7.11
34	I.E La Doctora	Sabaneta - Vegas de la Doctora	6.35
266	Himalaya - Pluviometro	La Estrella - Pueblo Viejo	6.10
267	Colegio Canadiense - Pluviometro	La Estrella - Penas Blancas	6.10
146	Club del Adulto Mayor - Sabaneta	Sabaneta - Prados de Sabaneta	5.84
420	Pueblo Viejo - Pluviometro	La Estrella - Pueblo Viejo	5.84
193	Fuente Clara - Pluviometro	Sabaneta - La Doctora	5.59
636	Mandalay - Pluviometro	Caldas - La Chuscala	5.40
62	Gimnasio Cantabria	La Estrella - Pueblo Viejo	5.33
36	Colegio Concejo de Itagui	Itagui - Ditaires	4.06
519	Deslizamiento Tierra Amarilla - Pluviometro	La Estrella - Tierra Amarilla	4.06
50	Universidad CES (Sabaneta)	Sabaneta - Virgen del Carmen	3.30
65	I.E Las Lomitas	Sabaneta - Las Lomitas	3.05
64	Ecoparque La Romera	Sabaneta - La Doctora	2.79
53	Colegio Eduardo Santos	Medellin - Eduardo Santos	2.54

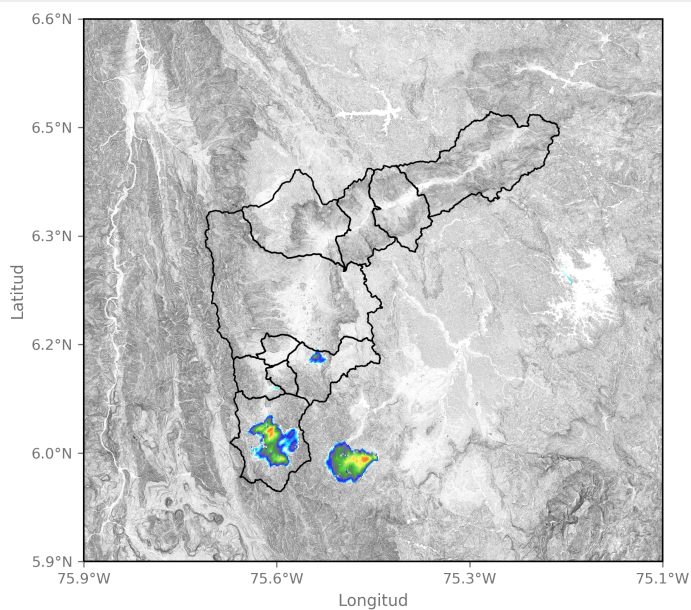
Sede Investigación y Desarrollo: Calle 48A # 10Sur-123 / Torre SIATA: Calle 50 # 71-147
Teléfono: 604 4038870 | contacto@siata.gov.co

f t i o @areametropol • @siatamedellin | www.metropol.gov.co • www.siata.gov.co

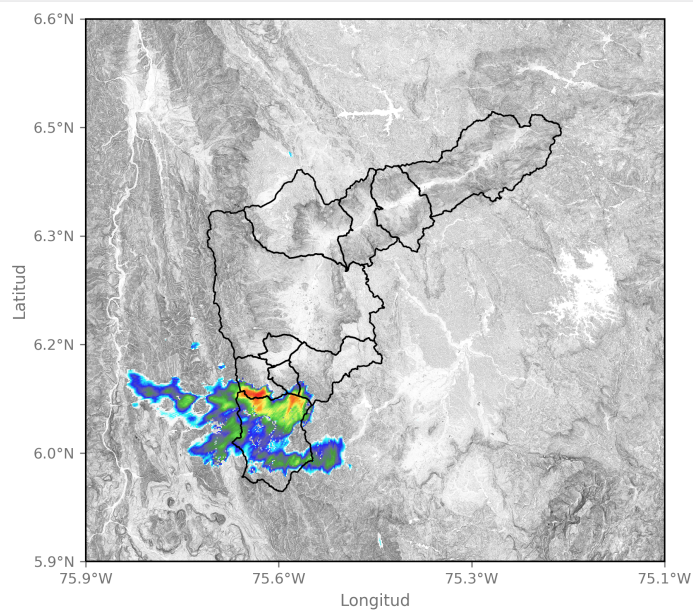


SISTEMA DE ALERTA TEMPRANA

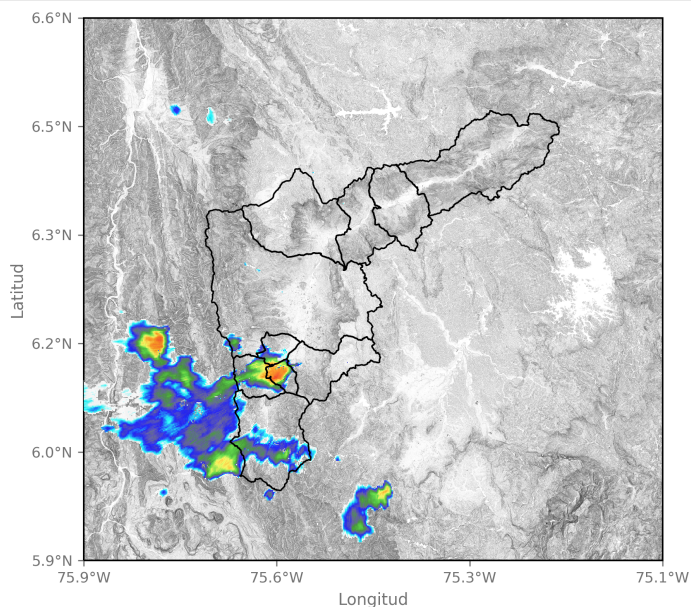
Imágenes de Radar Meteorológico



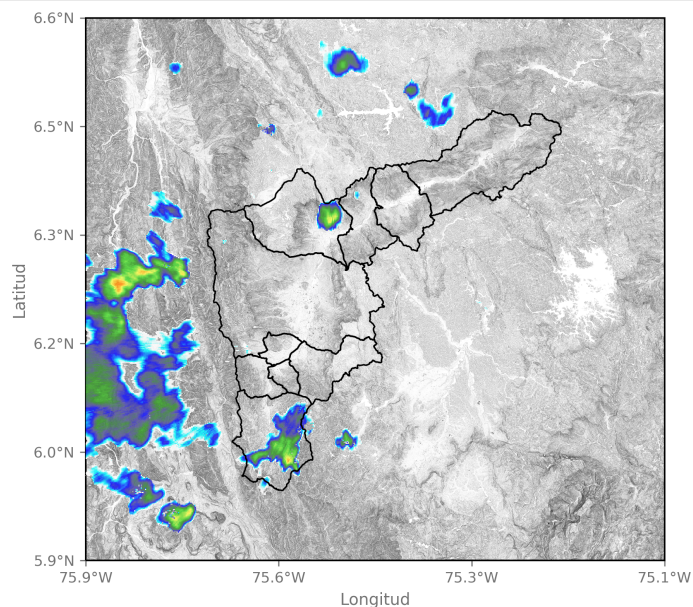
2025-10-14 11:52



2025-10-14 12:32



2025-10-14 12:58



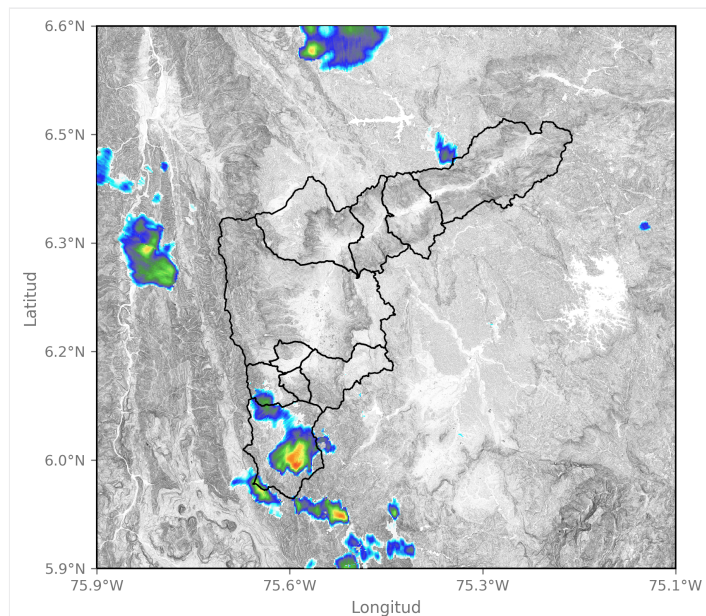
2025-10-14 13:43



SISTEMA DE ALERTA TEMPRANA

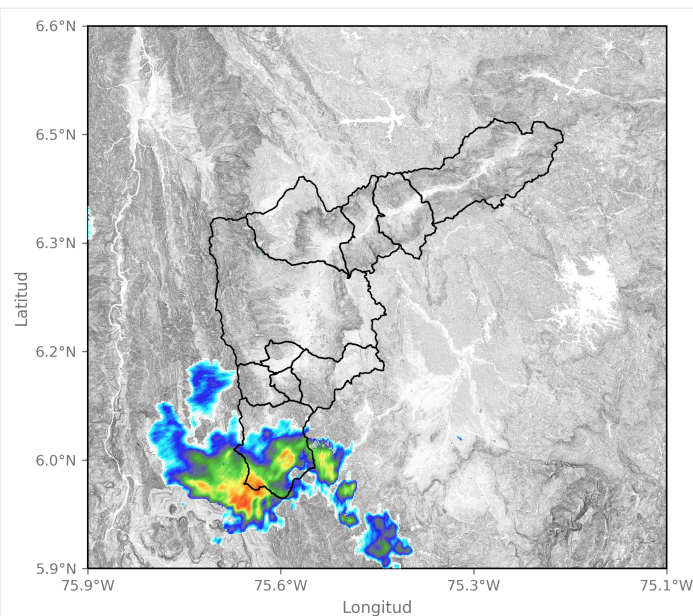
Sistema de Alerta Temprana de Medellín y el Valle de Aburrá

Proyecto del Área Metropolitana del Valle de Aburrá



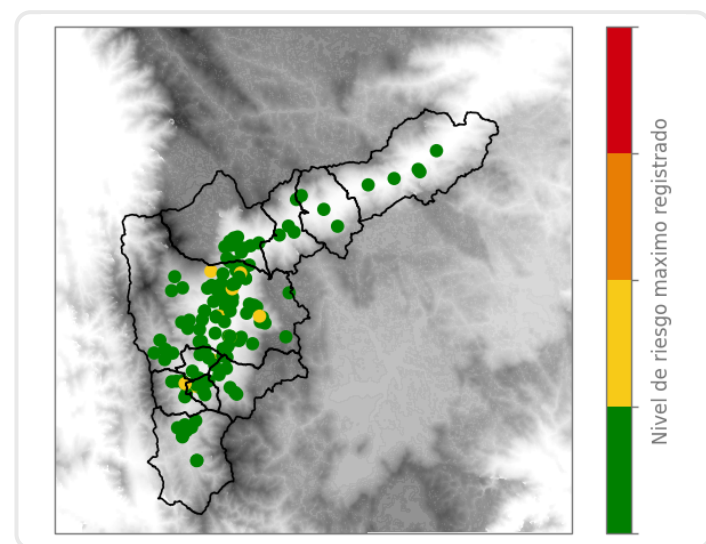
2025-10-14 16:08

Mapa de Niveles

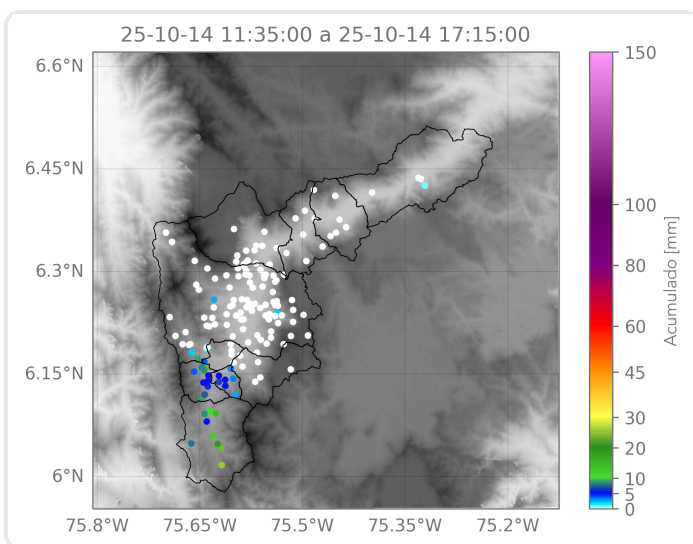


2025-10-14 16:45

Mapa de Precipitaciones



2025-10-14 16:08



2025-10-14 16:45

Elaborado por: Gabriel Restrepo - Sofía Vela
Área Operacional
Sistema de Alerta Temprana

Sede Investigación y Desarrollo: Calle 48A # 10Sur-123 / Torre SIATA: Calle 50 # 71-147
Teléfono: 604 4038870 | contacto@siata.gov.co

f t i o @areametropol • @siatamedellin | www.metropol.gov.co • www.siata.gov.co



SISTEMA DE ALERTA TEMPRANA