



REGISTRO DE EVENTOS DE PRECIPITACIÓN

Fecha: 2025-10-03

Evento: 3520

Caracterización de los eventos



Fecha inicio:
2025-10-03

Fecha fin:
2025-10-03



Hora inicio:
02:00

Hora fin:
06:30



Duración: 4 horas 30.0 minutos

Mayor intensidad de lluvia



Magnitud: 30.48 mm/hora **Hora:** 04:24:00



Estación: 289. Seminario Redemptoris - Pluviometro



Municipio: Medellín

Mayor registro de lluvia acumulado



Magnitud: 7.11 mm



Estación: 5. I.E Santa Elena



Municipio: Medellín

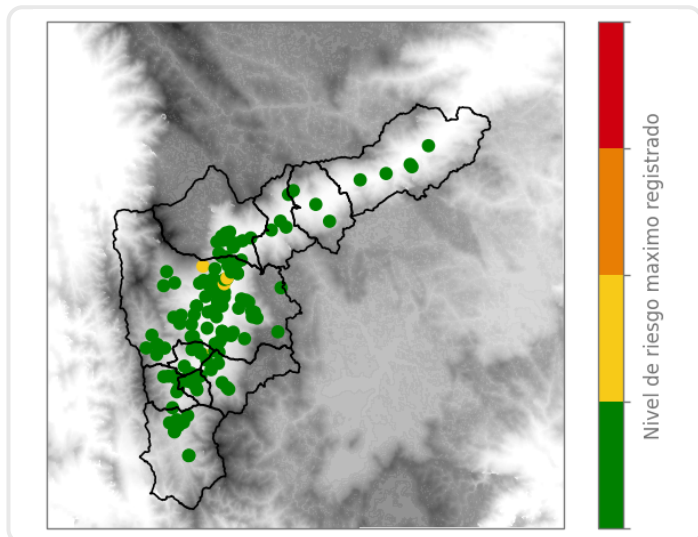
Descripción del Evento

El evento inició con el ingreso de precipitaciones provenientes del oriente de baja intensidad sobre Girardota, Copacabana, Bello y el corregimiento de Palmitas en el Distrito de Medellín. Posteriormente, ingresaron precipitaciones de baja a moderada intensidad al corregimiento de Santa Elena y el municipio de Envigado y en su desplazamiento hacia el occidente se extendieron sobre los municipios del sur del Valle. Actualmente, persisten lluvias dispersas de baja intensidad sobre Barbosa, Copacabana, Bello, Envigado, Sabaneta, Caldas y algunos sectores del Distrito de Medellín.

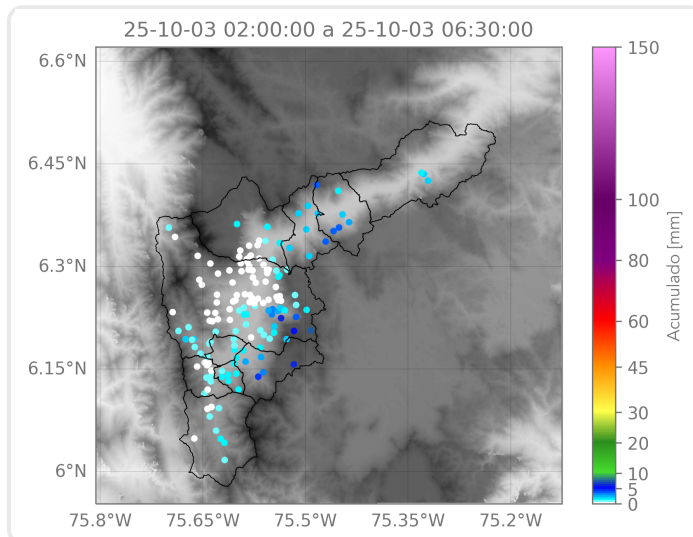
Estaciones que registraron el evento

N° estación	Nombre de la estación	Ubicación	Acumulado (mm)
5	I.E Santa Elena	Medellin - Santa Elena Sector Central	7.11
289	Seminario Redemptoris - Pluviometro	Medellin - Las Palmas	6.35
328	Universidad EIA - Envigado - Pluviometro	Envigado - Santa Catalina	6.10
26	Escuela Rural El Plan	Medellin - El Plan	5.33
339	Ecoparque El Salado - Pluviometro	Envigado - Pantanillo	4.32
389	Manga Arriba - Pluviometro	Girardota - Manga Arriba	4.06
816	La Cascada - Santa Elena - Pluviometro	Medellin - Media Luna	3.60
88	CUIDA Juan Cojo	Girardota - Juan Cojo	3.56
127	I.E. Manuel Jose Sierra - Sede la Holanda	Girardota - La Holanda - Parte Alta	3.56
717	I.E Quebrada Arriba - Pluviometro	Copacabana - Quebrada Arriba	3.56
52	Centro Veterinario y de Zootecnia CES	Envigado - Perico	3.30
184	Miraflores	Medellin - Cataluna	3.30
129	Colegio Divino Salvador	Medellin - Miraflores	3.05
324	E.R Jamundi - Pluviometro	Girardota - Jamundi	2.79
334	Manuel Mejia Vallejo - Pluviometro	Envigado - Loma El Atravesado	2.79
551	Villatina - Pluviometro	Medellin - Villatina	2.79
46	I.E La Milagrosa	Medellin - La Milagrosa	2.54
451	Heliodora - Pluviometro	Envigado - El Dorado	2.54
31	Colegio Jose Manuel Sierra	Girardota - Calle Bolivar	2.29
32	Colegio Presbitero Bernardo Montoya	Copacabana - La Maria	2.29
49	Colegio Latino (Av. Las Palmas)	Medellin - Las Palmas	2.29
70	Indural Km6 Medellin-Bogota	Copacabana - Rodas	2.29
72	Jose Miguel de Restrepo	Copacabana - La Veta	2.29
47	Villa Nueva Sede La Luz	Copacabana - Zarzal La Luz	2.03
234	I.E Manuel Jose Caicedo - Pluviometro	Barbosa - Aguas Calientes	2.03
578	Santa Elena Radar - Pluviometro	Medellin - El Plan	2.03
727	Lomita Parte Baja - Pluviometro	Medellin - Montanita San Antonio de Prado - Sector Central	2.03
607	I. E. San Luis Gonzaga Sede Carlos Mesa - Pluviometro	Copacabana - Las Margaritas	2.00
278	Vereda Potrerito - Pluviometro	Barbosa - Potrerito	1.78
373	Ancon 2 - Pluviometro	Copacabana - Ancon Norte	1.78

Mapa de Niveles



Mapa de Precipitaciones



Elaborado por: Juan David García - Alejandra Carmona

Área Operacional

Sistema de Alerta Temprana