



REGISTRO DE EVENTOS DE PRECIPITACIÓN

Fecha: 2025-09-21

Evento: 3507

Caracterización de los eventos



Fecha inicio:

2025-09-21

Fecha fin:

2025-09-22



Hora inicio:

20:50

Hora fin:

03:40



Duración:

6 horas

50.0 minutos

Mayor intensidad de lluvia



Magnitud: 39.62 mm/hora **Hora:** 21:57:00



Estación: 52. Centro Veterinario y de Zootecnia CES



Municipio: Envigado

Mayor registro de lluvia acumulado



Magnitud: 11.68 mm



Estación: 328. Universidad EIA - Envigado - Pluviometro



Municipio: Envigado

Descripción del Evento

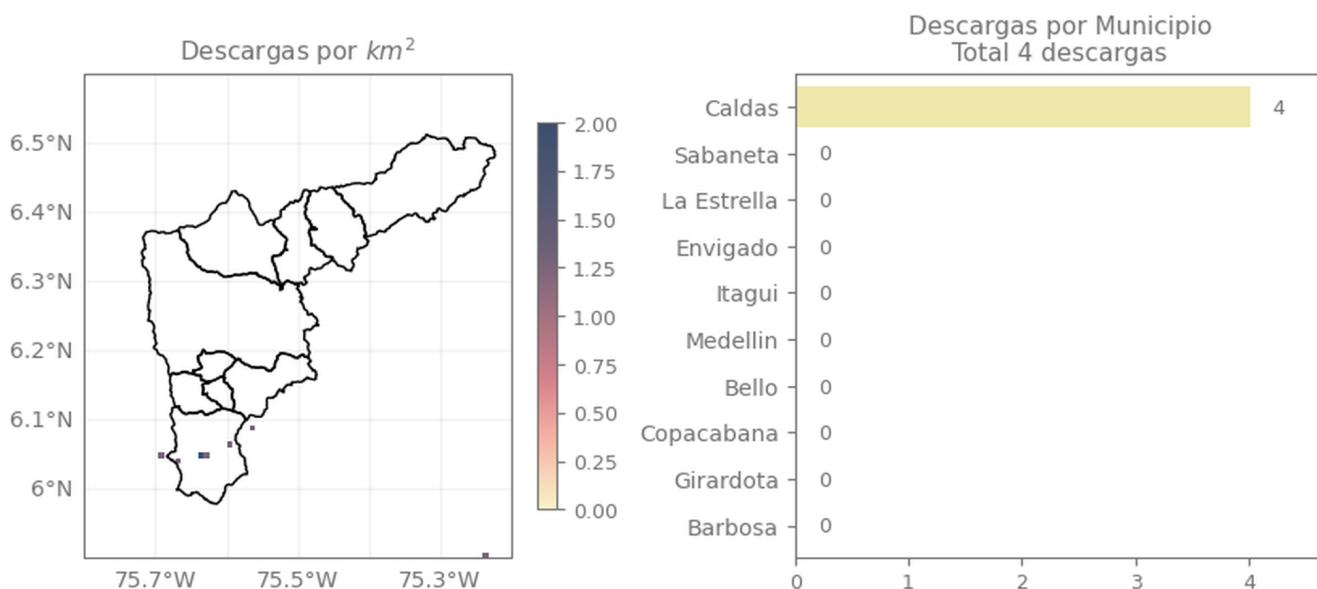
El evento inició con el ingreso de núcleos de lluvia de alta intensidad sobre el municipio de Caldas y de moderada intensidad sobre el municipio de Envigado, los cuales, en su desplazamiento hacia el noroccidente, se fueron extendiendo hacia los demás municipios del sur del Valle de Aburrá y el suroccidente del Distrito de Medellín. Posteriormente, un nuevo sistema ingresó sobre el municipio de Barbosa con una intensidad de baja a moderada, al igual que nuevamente sobre el municipio de Envigado y el centro y norte del Distrito de Medellín. Estas precipitaciones persistieron con baja intensidad durante la madrugada en Barbosa, hasta disiparse completamente a las 3:40

Estaciones que registraron el evento

N° estación	Nombre de la estación	Ubicación	Acumulado (mm)
328	Universidad EIA - Envigado - Pluviometro	Envigado - Santa Catalina	11.68
52	Centro Veterinario y de Zootecnia CES	Envigado - Perico	10.92
334	Manuel Mejia Vallejo - Pluviometro	Envigado - Loma El Atravesado	9.14
15	Colegio San Lucas	Medellin - San Lucas	8.13
57	Escuela la Clara	Caldas - La Clara	6.86
56	I.E Inem Jose Felix de Restrepo Sede Santa Catalina	Medellin - El Tesoro	5.08
451	Heliodora - Pluviometro	Envigado - El Dorado	5.08
787	La Palmera - Pluviometro	Medellin - El Poblado	4.83
189	Q. La Sanin - Pluviometro	Medellin - Las Palmas	4.57
58	Escuela Luis Javier Garcia Isaza	Caldas - La Salada Parte Baja	4.06
339	Ecoparque El Salado - Pluviometro	Envigado - Pantanillo	4.06
311	Casa Siata - Pluviometro	Medellin - Aguacatala	3.81
421	CC Viva Envigado - Pluviometro	Envigado - Las Vegas	3.81
244	Bomberos Envigado - Pluviometro	Envigado - Las Vegas	3.30
41	Comisaria El Poblado	Medellin - La Florida	2.54
50	Universidad CES (Sabaneta)	Sabaneta - Virgen del Carmen	2.54
457	Ajizal	Medellin - El Ajizal	2.54
578	Santa Elena Radar - Pluviometro	Medellin - El Plan	2.54
19	Tecnologico Antioquia	Itagui - Las Americas-Zona Industrial No. 1	2.29
65	I.E Las Lomitas	Sabaneta - Las Lomitas	2.29
395	La Harenala Santa Maria - Pluviometro	Itagui - Santa Maria No. 1	2.29
171	Escombrera Mocatan - Pluviometro	Caldas - La Clara	2.03
383	Salinas Caldas - Pluviometro	Caldas - Salinas	1.80
81	Bomberos Guayabal	Medellin - Campo Amor	1.78
727	Lomita Parte Baja - Pluviometro	Medellin - Montanita San Antonio de Prado - Sector Central	1.78
418	Montanita San Antonio - Pluviometro	Medellin - Montanita	1.52
22	Escuela La Capilla del Rosario	Medellin - Belen Rincon	1.27
39	I.E Pedro Octavio Amado	Medellin - Altavista	1.27
730	La Fortuna Parte Alta - Pluviometro	Medellin - Montanita	1.27
780	Tierra Alta - Pluviometro	Itagui - La Verde - San Antonio de Prado	1.27

Eventos meteorológicos adicionales

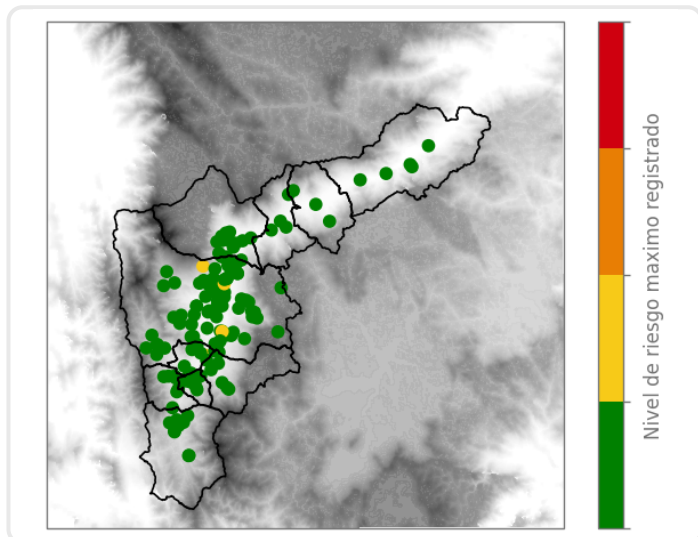
Descargas Eléctricas



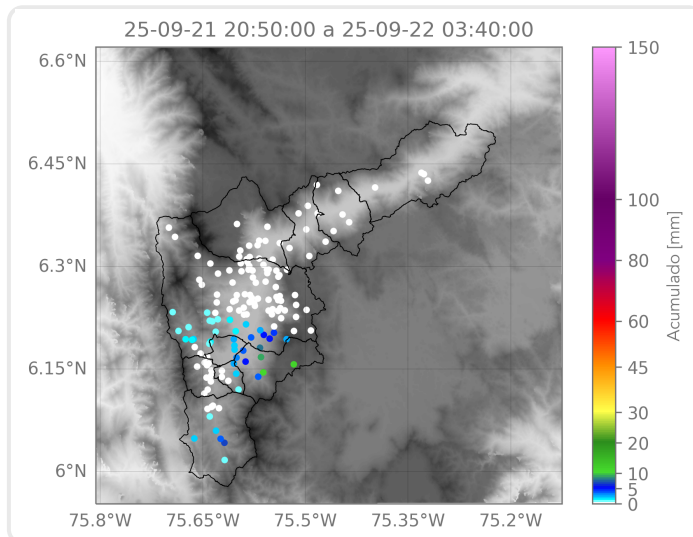
Descripción Descargas Eléctricas

Se registraron un total de 4 descargas eléctricas en el Valle de Aburrá, todas distribuidas en el municipio de Caldas.

Mapa de Niveles



Mapa de Precipitaciones



Elaborado por: Estefanía López - Ximena Buitrago

Área Operacional

Sistema de Alerta Temprana