



## REGISTRO DE EVENTOS DE PRECIPITACIÓN

Fecha: 2025-08-17

Evento: 3486

### Caracterización de los eventos



**Fecha inicio:**  
2025-08-17

**Fecha fin:**  
2025-08-18



**Hora inicio:**  
10:00

**Hora fin:**  
08:00



**Duración:** 22 horas 0.0 minutos

### Mayor intensidad de lluvia



**Magnitud:** 82.3 mm/hora **Hora:** 23:38:00



**Estación:** 51. Represa La Garcia



**Municipio:** Bello

### Mayor registro de lluvia acumulado



**Magnitud:** 72.64 mm



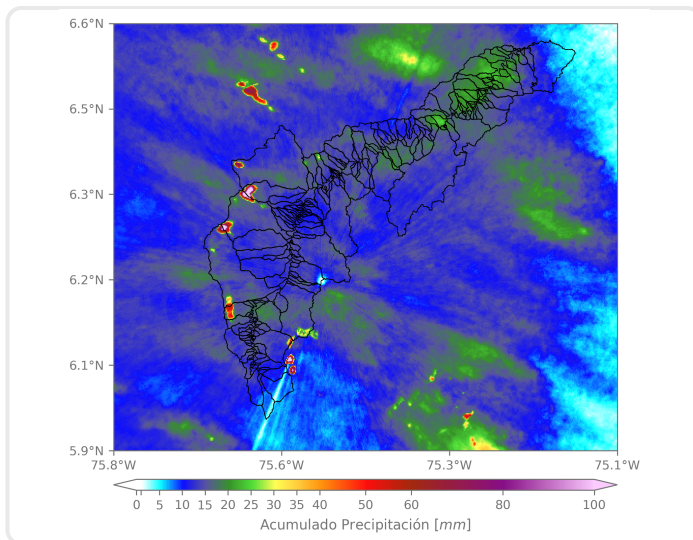
**Estación:** 328. Universidad EIA - Envigado - Pluviometro



**Municipio:** Envigado

### Mapa de Acumulado

### Descripción del Mapa de Acumulados



Los mayores acumulados se registraron en el municipio de Envigado, con acumulados máximos de 70 mm aproximadamente.

(i) Mapa de acumulados de lluvia radar durante el evento

### Descripción del Evento

El evento se caracterizó por núcleos dispersos de precipitación de baja a moderada intensidad, con desplazamiento hacia el noroccidente, que inicialmente afectaron a Barbosa, Girardota, Copacabana y Bello, y posteriormente a Envigado, Sabaneta, Itagüí, La Estrella y Medellín. Durante la tarde, las lluvias continuaron de manera intermitente en varios municipios del Valle de Aburrá. En horas de la noche ingresaron nuevos sistemas desde el oriente, con intensidades bajas a moderadas, que se intensificaron en su desplazamiento hacia el occidente, especialmente en Barbosa, Bello, Girardota y el occidente de Medellín. En la madrugada, las precipitaciones se extendieron sobre todo el Valle con intensidades bajas a moderadas y comenzaron a disiparse gradualmente, mientras persistían lluvias dispersas de baja intensidad en algunos sectores. Finalmente, las precipitaciones continuaron su desplazamiento hasta cubrir parcialmente todos los municipios del Valle, disipándose por completo hacia las 08:00.





SISTEMA DE ALERTA TEMPRANA

## Sistema de Alerta Temprana de Medellín y el Valle de Aburrá

Proyecto del Área Metropolitana del Valle de Aburrá

### Estaciones que registraron el evento

N° estación	Nombre de la estación	Ubicación	Acumulado (mm)
328	Universidad EIA - Envigado - Pluviometro	Envigado - Santa Catalina	72.64
499	El Pacifico - Pluviometro	Medellin - Piedras Blancas – Matasano	51.31
278	Vereda Potrerito - Pluviometro	Barbosa - Potrerito	48.77
5	I.E Santa Elena	Medellin - Santa Elena Sector Central	48.26
759	El Noral Via Santa Elena - Pluviometro	Medellin - El Noral - Media Luna	48.01
193	Fuente Clara - Pluviometro	Sabaneta - La Doctora	47.50
51	Represa La Garcia	Bello - La Primavera	45.97
52	Centro Veterinario y de Zootecnia CES	Envigado - Perico	42.93
787	La Palmera - Pluviometro	Medellin - El Poblado	40.39
35	I.E Joaquin Vallejo Arbelaez	Medellin - La Ladera	39.88
65	I.E Las Lomitas	Sabaneta - Las Lomitas	39.88
763	Villatina La Torre - Pluviometro	Medellin - San Antonio	39.88
30	Salon Social Barbosa	Barbosa - Centro	39.62
234	I.E Manuel Jose Caicedo - Pluviometro	Barbosa - Aguas Calientes	39.12
26	Escuela Rural El Plan	Medellin - El Plan	39.12
42	Escuela Rural Piedras Gordas	Medellin - Piedra Gorda	37.00
540	Finca Altamira - Pluviometro	Sabaneta - Canaveralejo	36.58
289	Seminario Redemptoris - Pluviometro	Medellin - Las Palmas	36.58
56	I.E Inem Jose Felix de Restrepo Sede Santa Catalina	Medellin - El Tesoro	36.32
15	Colegio San Lucas	Medellin - San Lucas	36.32
324	E.R Jamundi - Pluviometro	Girardota - Jamundi	36.32
267	Colegio Canadiense - Pluviometro	La Estrella - Penas Blancas	36.07
64	Ecoparque La Romera	Sabaneta - La Doctora	35.81
816	La Cascada - Santa Elena - Pluviometro	Medellin - Media Luna	35.40
50	Universidad CES (Sabaneta)	Sabaneta - Virgen del Carmen	35.31
146	Club del Adulto Mayor - Sabaneta	Sabaneta - Prados de Sabaneta	34.29
775	Vereda El Mazo - Pluviometro	Medellin - Piedras Blancas - Matasano	34.29
432	Andalucia Caldas - Pluviometro	Caldas - Andalucia	33.53
578	Santa Elena Radar - Pluviometro	Medellin - El Plan	33.53
34	I.E La Doctora	Sabaneta - Vegas de la Doctora	33.02

Sede Investigación y Desarrollo: Calle 48A # 10Sur-123 / Torre SIATA: Calle 50 # 71-147  
Teléfono: 604 4038870 | contacto@siata.gov.co





 @areametropol • @siatamedellin | [www.metropol.gov.co](http://www.metropol.gov.co) • [www.siata.gov.co](http://www.siata.gov.co)

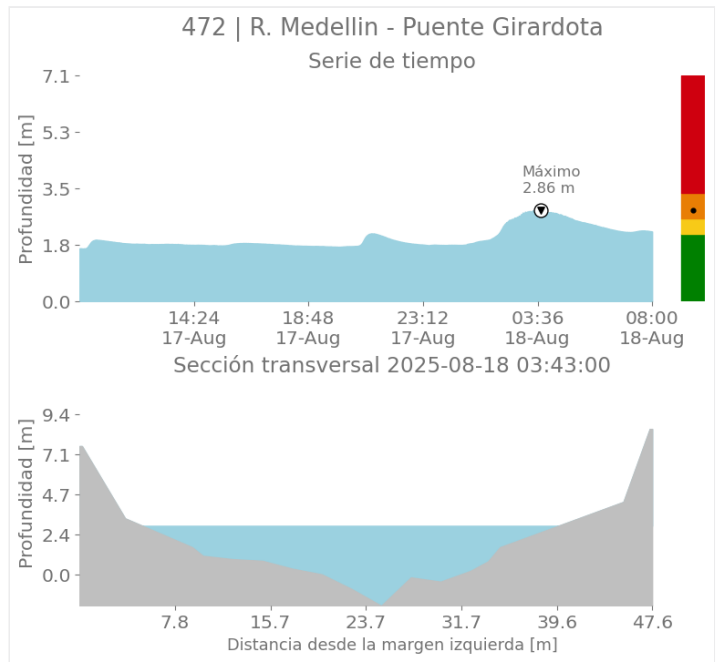
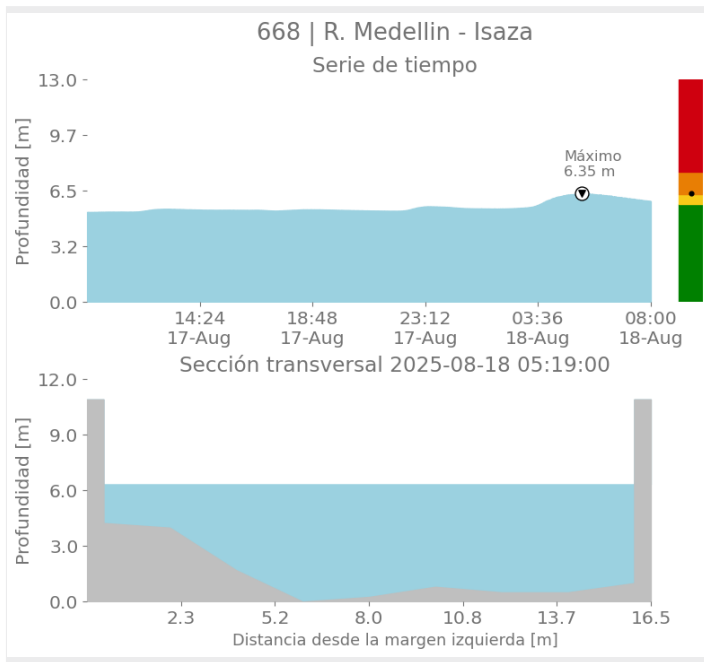


SISTEMA DE ALERTA TEMPRANA

## Resumen de Registro de nivel

Estación	Pico de la hidrografa (m)	Riesgo	Fecha y hora
668. R. Medellín - Isaza	6.347	Naranja	2025-08-18 05:19
472. R. Medellín - Puente Girardota	2.862	Naranja	2025-08-18 03:43
182. Q. Santa Elena - Caicedo	0.968	Naranja	2025-08-17 18:39

## Aumentos de nivel Naranja a Rojo

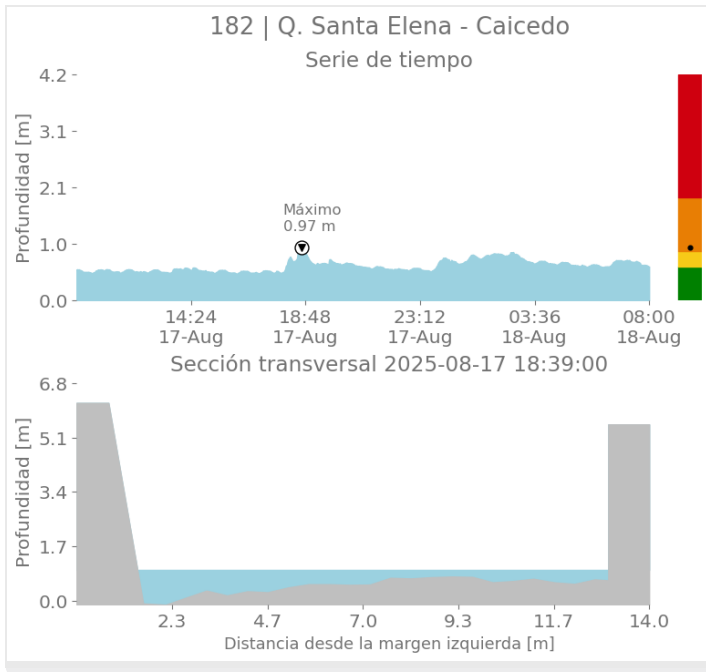




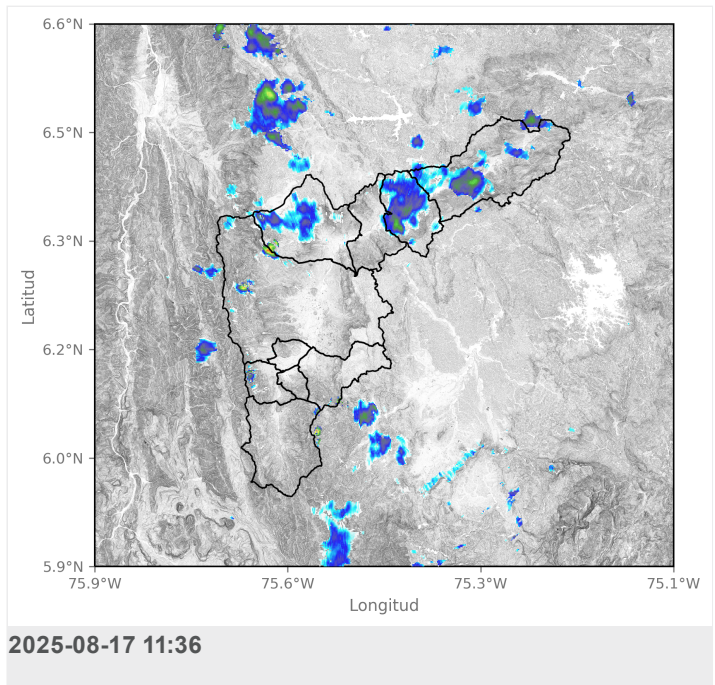
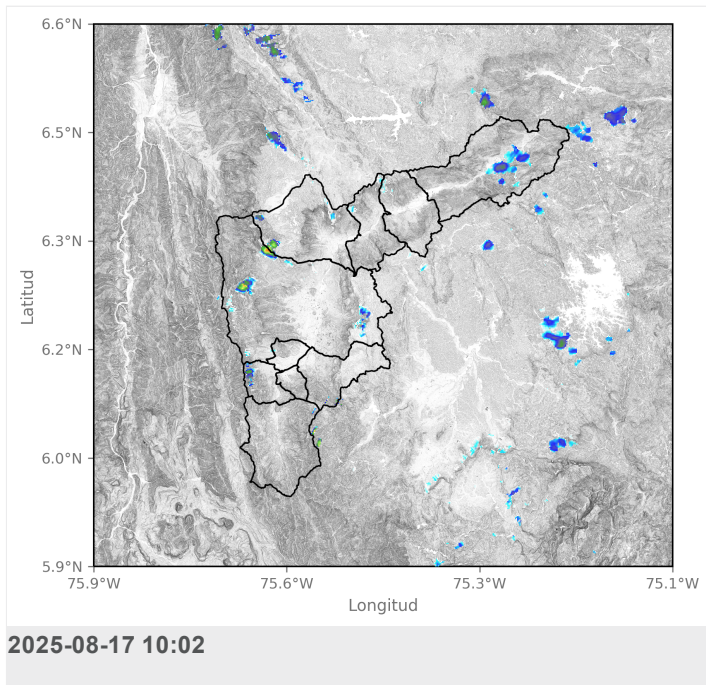
SISTEMA DE ALERTA TEMPRANA

# Sistema de Alerta Temprana de Medellín y el Valle de Aburrá

Proyecto del Área Metropolitana del Valle de Aburrá



## Imágenes de Radar Meteorológico

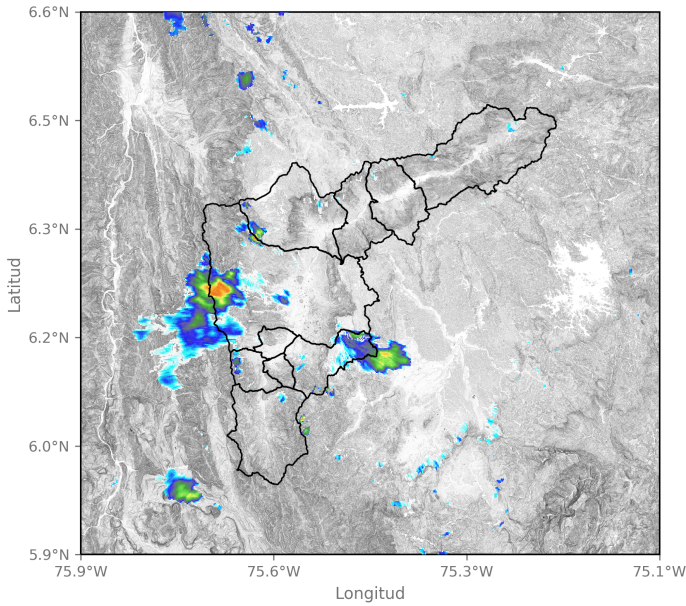




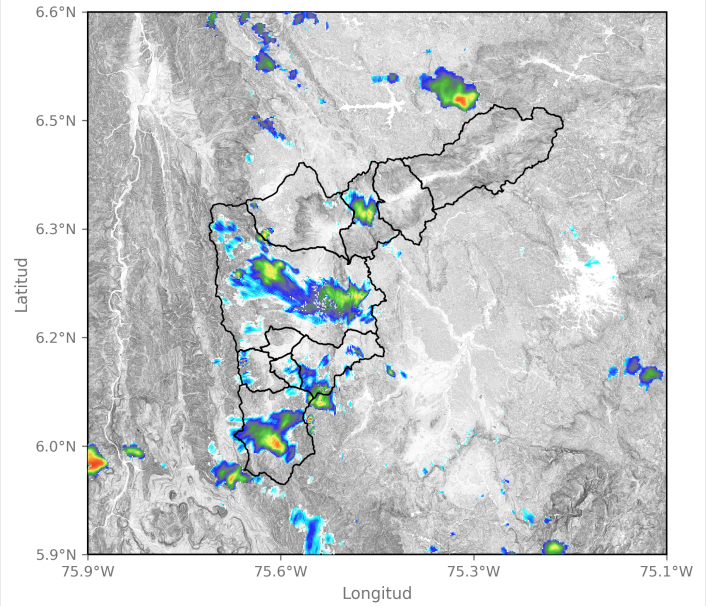
SISTEMA DE ALERTA TEMPRANA

# Sistema de Alerta Temprana de Medellín y el Valle de Aburrá

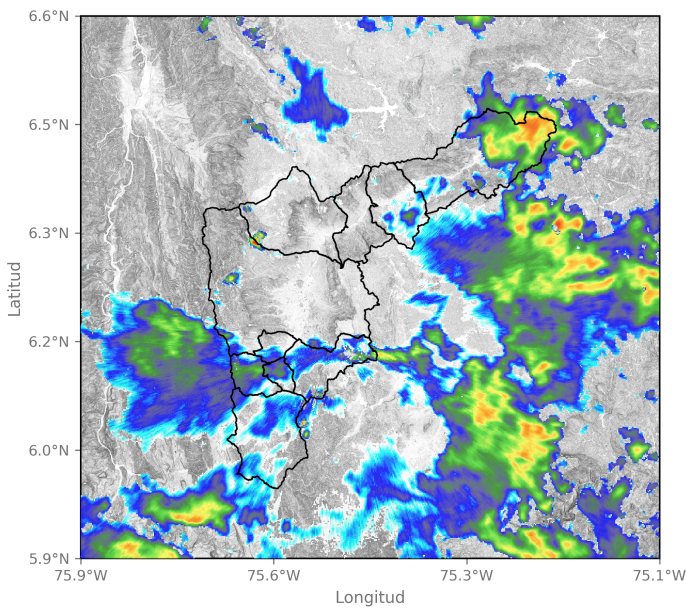
Proyecto del Área Metropolitana del Valle de Aburrá



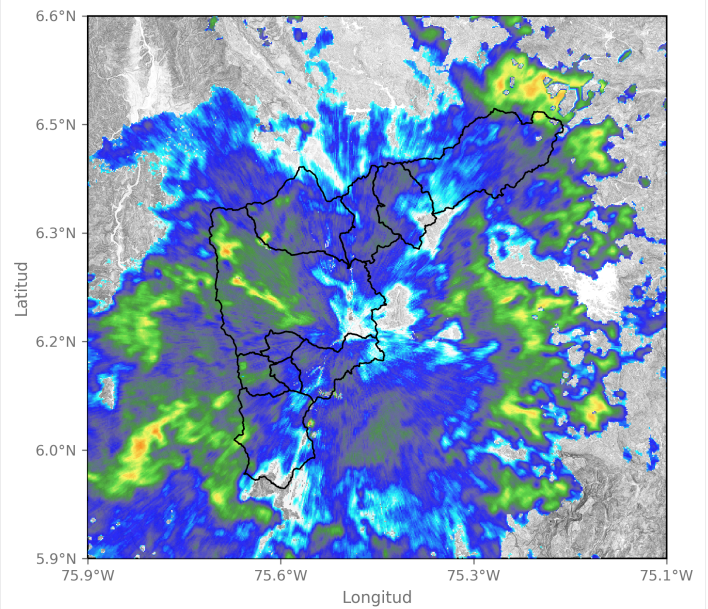
2025-08-17 13:05



2025-08-17 18:22



2025-08-17 22:37



2025-08-18 00:00

Sede Investigación y Desarrollo: Calle 48A # 10Sur-123 / Torre SIATA: Calle 50 # 71-147  
Teléfono: 604 4038870 | contacto@siata.gov.co

f t i o @areametropol • @siatamedellin | www.metropol.gov.co • www.siata.gov.co



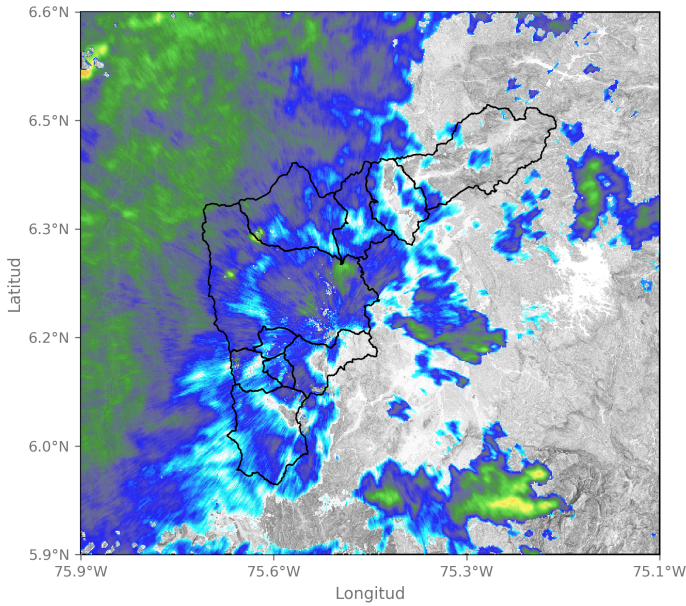




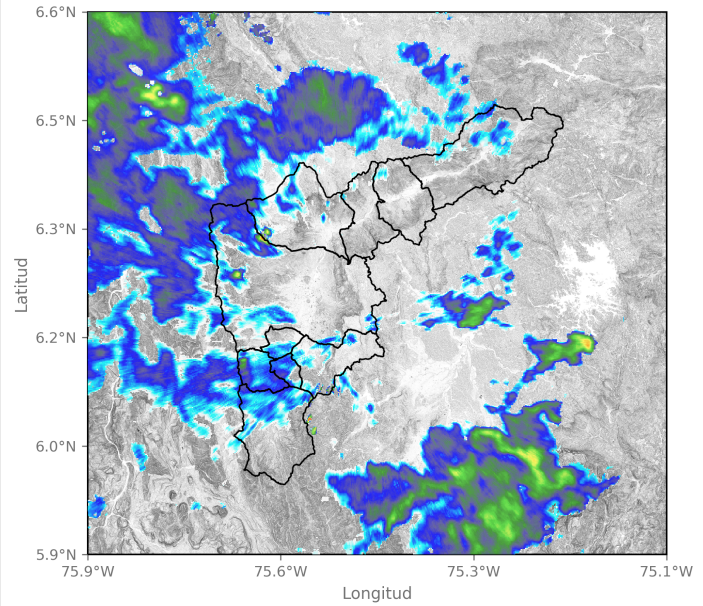
SISTEMA DE ALERTA TEMPRANA

# Sistema de Alerta Temprana de Medellín y el Valle de Aburrá

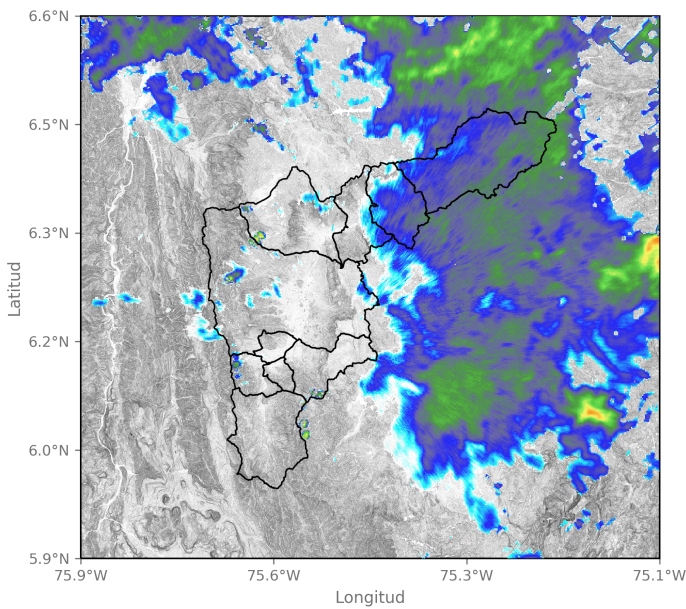
Proyecto del Área Metropolitana del Valle de Aburrá



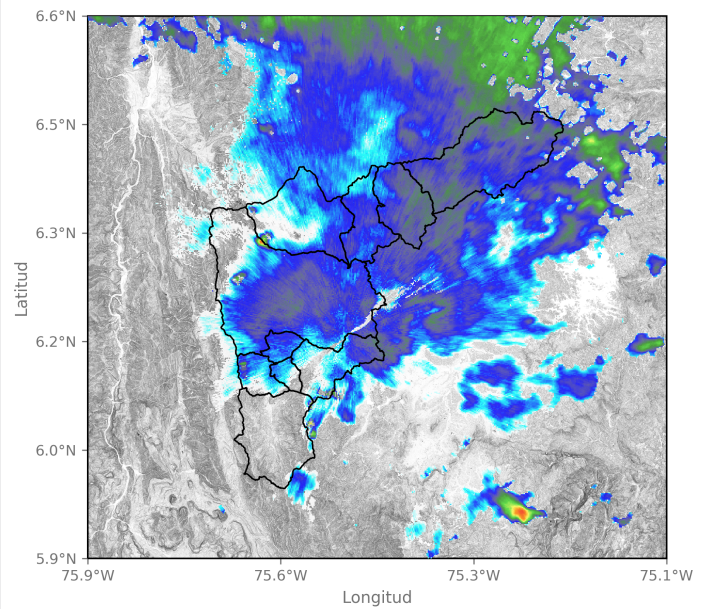
2025-08-18 01:39



2025-08-18 03:02



2025-08-18 05:29



2025-08-18 06:31

Sede Investigación y Desarrollo: Calle 48A # 10Sur-123 / Torre SIATA: Calle 50 # 71-147  
 Teléfono: 604 4038870 | contacto@siata.gov.co





 @areametropol • @siatamedellin | [www.metropol.gov.co](http://www.metropol.gov.co) • [www.siata.gov.co](http://www.siata.gov.co)



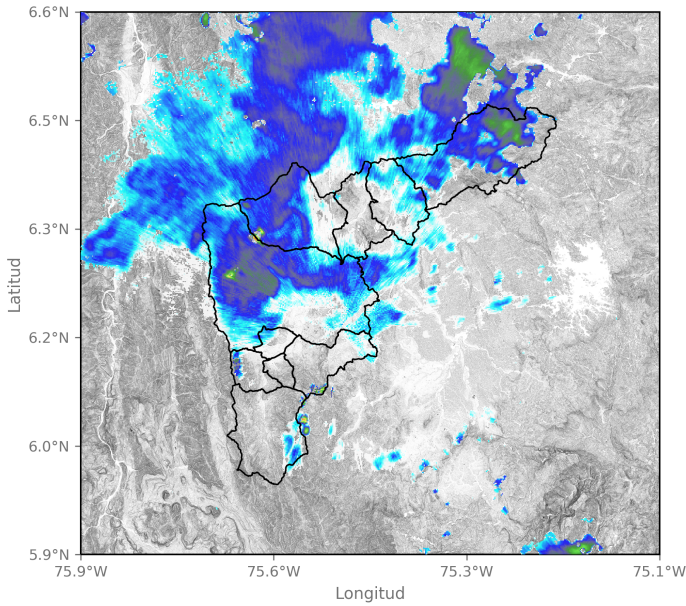
SISTEMA DE ALERTA TEMPRANA



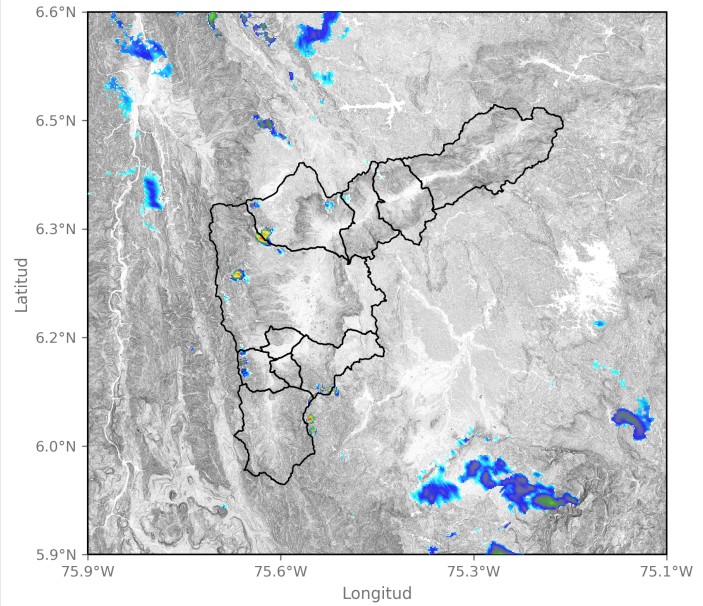
SISTEMA DE ALERTA TEMPRANA

# Sistema de Alerta Temprana de Medellín y el Valle de Aburrá

Proyecto del Área Metropolitana del Valle de Aburrá



2025-08-18 07:13



2025-08-18 08:00

Sede Investigación y Desarrollo: Calle 48A # 10Sur-123 / Torre SIATA: Calle 50 # 71-147  
Teléfono: 604 4038870 | contacto@siata.gov.co

f t i g @areametropol • @siatamedellin | www.metropol.gov.co • www.siata.gov.co





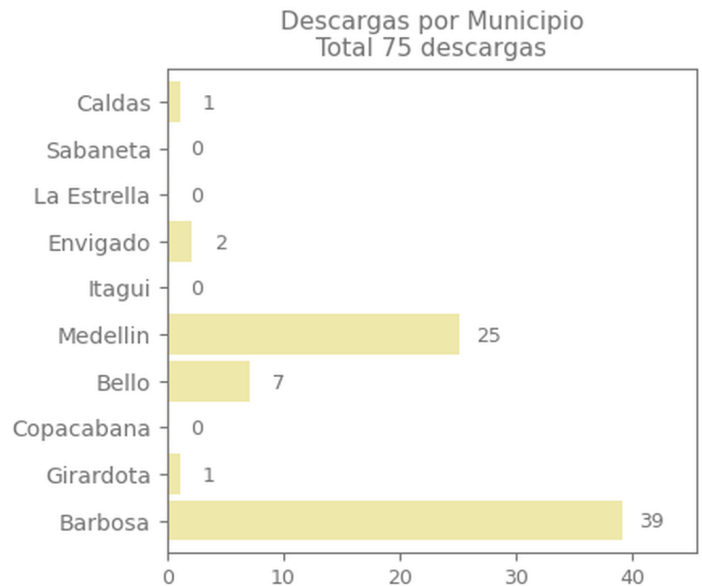
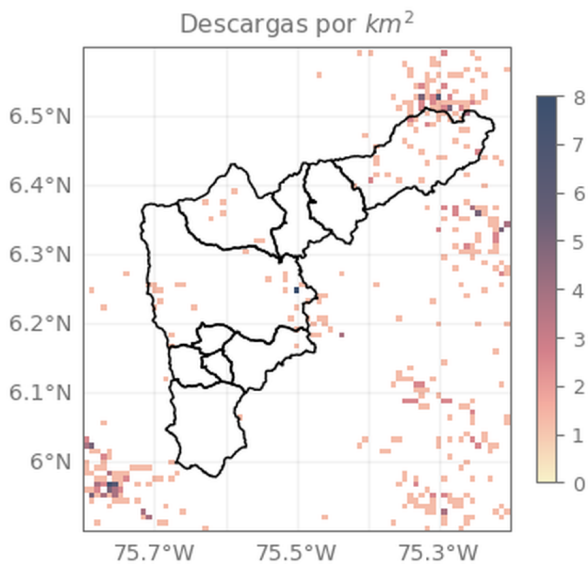
SISTEMA DE ALERTA TEMPRANA

# Sistema de Alerta Temprana de Medellín y el Valle de Aburrá

Proyecto del Área Metropolitana del Valle de Aburrá

## Eventos meteorológicos adicionales

## Descargas Eléctricas



## Descripción Descargas Eléctricas

Se registraron un total de 75 descargas eléctricas en el Valle de Aburrá, distribuidas en Barbosa (39), Medellín (25), Bello (7), Envigado (2), Girardota (1) y Caldas (1).

Sede Investigación y Desarrollo: Calle 48A # 10Sur-123 / Torre SIATA: Calle 50 # 71-147  
Teléfono: 604 4038870 | contacto@siata.gov.co

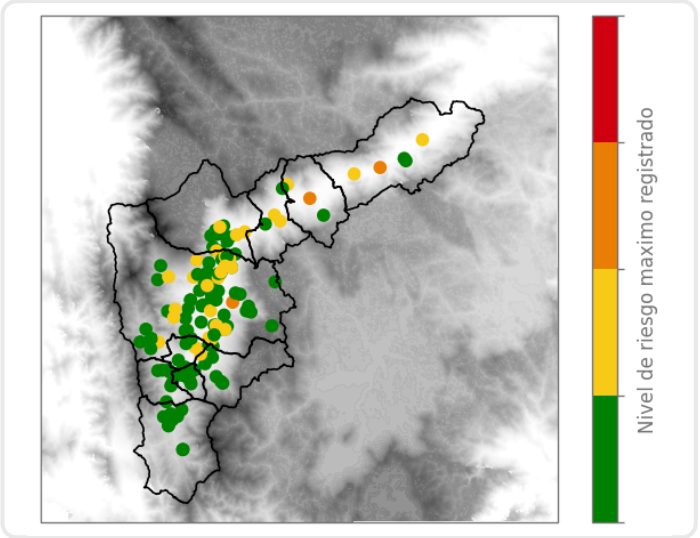
f t i o @areametropol • @siatamedellin | www.metropol.gov.co • www.siata.gov.co



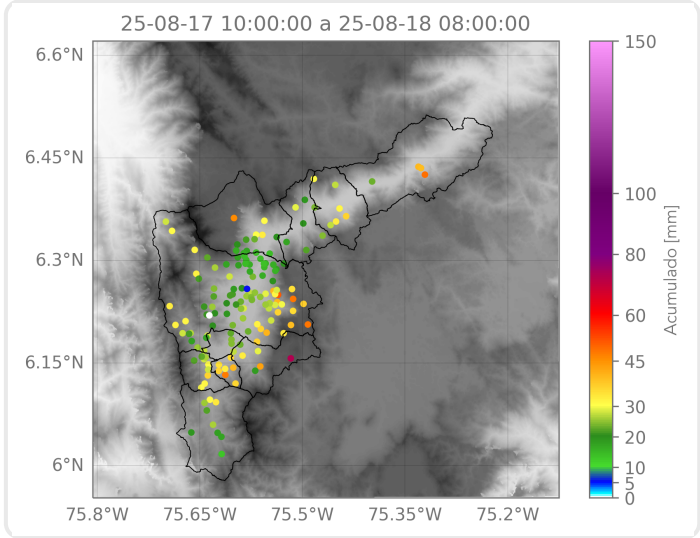
SISTEMA DE ALERTA TEMPRANA



## Mapa de Niveles



## Mapa de Precipitaciones



Elaborado por: Estefanía López - Alejandro Quintero - Alejandra Ortiz  
**Área Operacional**  
**Sistema de Alerta Temprana**