



## REGISTRO DE EVENTOS DE PRECIPITACIÓN

Fecha: 2025-02-27

Evento: 3351

### Caracterización de los eventos



**Fecha inicio:**  
2025-02-27

**Fecha fin:**  
2025-02-28



**Hora inicio:**  
12:30

**Hora fin:**  
01:35



**Duración:** 13 horas 5.0 minutos

### Mayor intensidad de lluvia



**Magnitud:** 134.11 mm/hora **Hora:** 17:26:00



**Estación:** 61. Planta de Agua Bocatoma



**Municipio:** La Estrella

### Mayor registro de lluvia acumulado



**Magnitud:** 36.07 mm



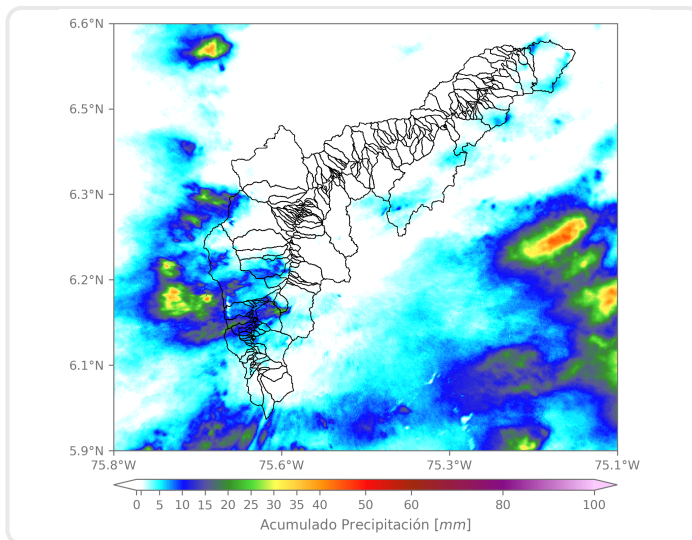
**Estación:** 61. Planta de Agua Bocatoma



**Municipio:** La Estrella

### Mapa de Acumulado

### Descripción del Mapa de Acumulados



Los mayores acumulados de precipitación se registraron en las cuencas de las quebradas La Mina, en Envigado; La Doctora, en Sabaneta; La Bermejala, en La Estrella; y Las Quebradas Doña María y La Iguaná, en el Distrito de Medellín, con acumulados máximos aproximados de 25 mm.

(i) Mapa de acumulados de lluvia radar durante el evento

### Descripción del Evento

El evento comenzó con el ingreso de lluvias desde el oriente hacia el municipio de Caldas. Estas precipitaciones fueron de baja intensidad y se disiparon rápidamente en su desplazamiento hacia el suroccidente. Más tarde, un nuevo sistema de baja a moderada intensidad ingresó nuevamente a Caldas. Posteriormente, en el norte de Barbosa y en Envigado se registraron lluvias de alta intensidad, mientras que en Medellín las precipitaciones fueron de baja intensidad. Luego, dos nuevos sistemas de precipitación de moderada a alta intensidad abarcaron los municipios del sur y Medellín, respectivamente. En la noche, también se presentaron lluvias de alta intensidad sobre los municipios del sur del Valle y sobre el occidente de Medellín, las cuales, fueron saliendo del Valle por el occidente hasta disiparse por completo aproximadamente a las 01:35.

## Estaciones que registraron el evento

N° estación	Nombre de la estación	Ubicación	Acumulado (mm)
61	Planta de Agua Bocatoma	La Estrella - San Miguel	36.07
261	Deslizamiento La Raya - Pluviometro	La Estrella - San Miguel	35.31
267	Colegio Canadiense - Pluviometro	La Estrella - Penas Blancas	28.70
730	La Fortuna Parte Alta - Pluviometro	Medellin - Montanita	27.69
540	Finca Altamira - Pluviometro	Sabaneta - Canaveralejo	26.42
193	Fuente Clara - Pluviometro	Sabaneta - La Doctora	23.88
33	Santa Maria Goretti	Caldas - La Docena	23.62
727	Lomita Parte Baja - Pluviometro	Medellin - Montanita San Antonio de Prado - Sector Central	21.84
432	Andalucia Caldas - Pluviometro	Caldas - Andalucia	21.34
146	Club del Adulto Mayor - Sabaneta	Sabaneta - Prados de Sabaneta	21.08
515	La Valeria - Caldas	Caldas - La Valeria	20.57
34	I.E La Doctora	Sabaneta - Vegas de la Doctora	19.05
253	Parque 3 Aguas - Pluviometro	Caldas - La Miel	19.05
420	Pueblo Viejo - Pluviometro	La Estrella - Pueblo Viejo	18.29
65	I.E Las Lomitas	Sabaneta - Las Lomitas	17.53
62	Gimnasio Cantabria	La Estrella - Pueblo Viejo	15.24
22	Escuela La Capilla del Rosario	Medellin - Belen Rincon	14.99
266	Himalaya - Pluviometro	La Estrella - Pueblo Viejo	12.95
457	Ajizal	Itagui - Ajizal	11.43
481	Hospital La Estrella - Pluviometro	La Estrella - La Chinca	8.38
1	Casa de Gobierno Altavista	Medellin - Altavista - Sector central	7.62
339	Ecoparque El Salado - Pluviometro	Envigado - Pantanillo	7.37
636	Mandalay - Pluviometro	Caldas - La Chuscala	7.20
418	Montanita San Antonio - Pluviometro	Medellin - Montanita	7.11
10	Escuela Rural El Boqueron	Medellin - Boqueron	7.11
230	Alcaldia La Estrella - Pluviometro	La Estrella - El Dorado	6.86
519	Deslizamiento Tierra Amarilla - Pluviometro	La Estrella - Tierra Amarilla	6.60
612	Vereda Naranjal - Pluviometro	Medellin - Naranjal	6.10
8	Escuela CEDEPRO	Medellin - Buga - Patio Bonito	5.59
328	Universidad EIA - Envigado - Pluviometro	Envigado - Santa Catalina	5.33



SISTEMA DE ALERTA TEMPRANA

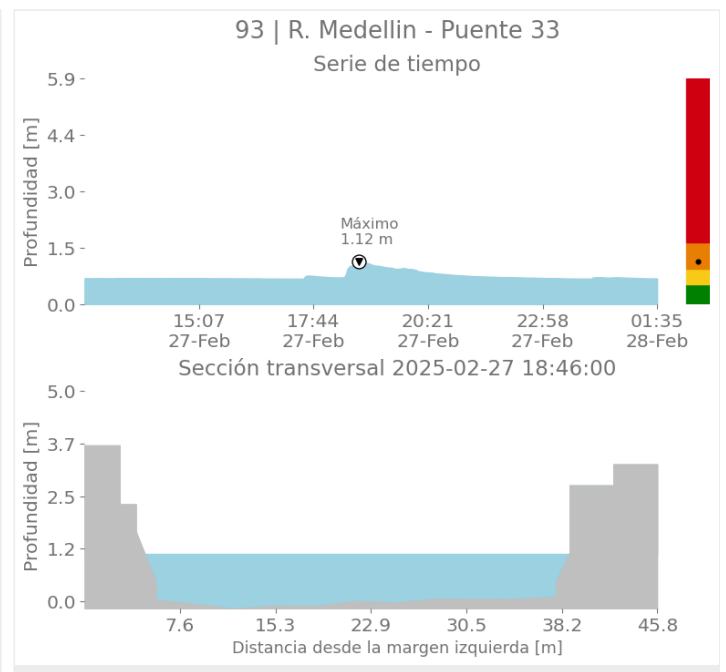
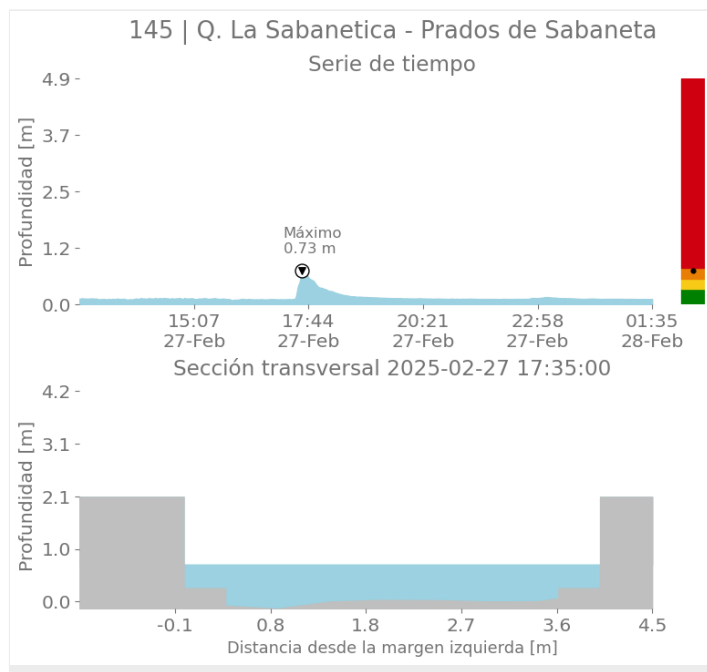
# Sistema de Alerta Temprana de Medellín y el Valle de Aburrá

Proyecto del Área Metropolitana del Valle de Aburrá

## Resumen de Registro de nivel

Estación	Pico de la hidrografa (m)	Riesgo	Fecha y hora
145. Q. La Sabanetica - Prados de Sabaneta	0.732	Naranja	2025-02-27 17:35
93. R. Medellín - Puente 33	1.124	Naranja	2025-02-27 18:46

## Aumentos de nivel Naranja a Rojo



Sede Investigación y Desarrollo: Calle 48A # 10Sur-123 / Torre SIATA: Calle 50 # 71-147  
 Teléfono: 604 4038870 | contacto@siata.gov.co

f t i y o @areametropol • @siatamedellin | www.metropol.gov.co • www.siata.gov.co



SISTEMA DE ALERTA TEMPRANA

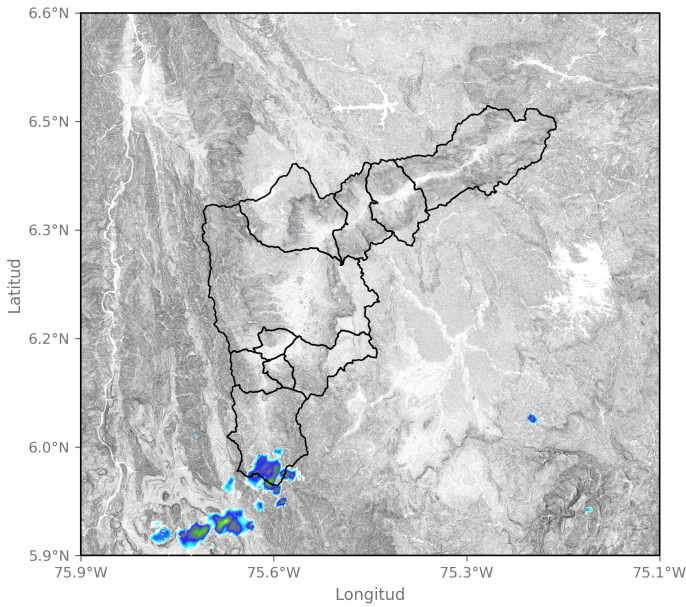


SISTEMA DE ALERTA TEMPRANA

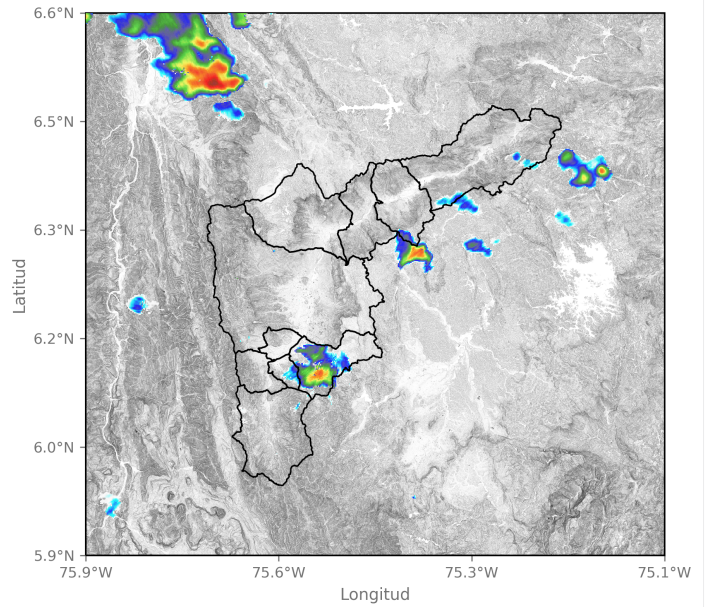
# Sistema de Alerta Temprana de Medellín y el Valle de Aburrá

Proyecto del Área Metropolitana del Valle de Aburrá

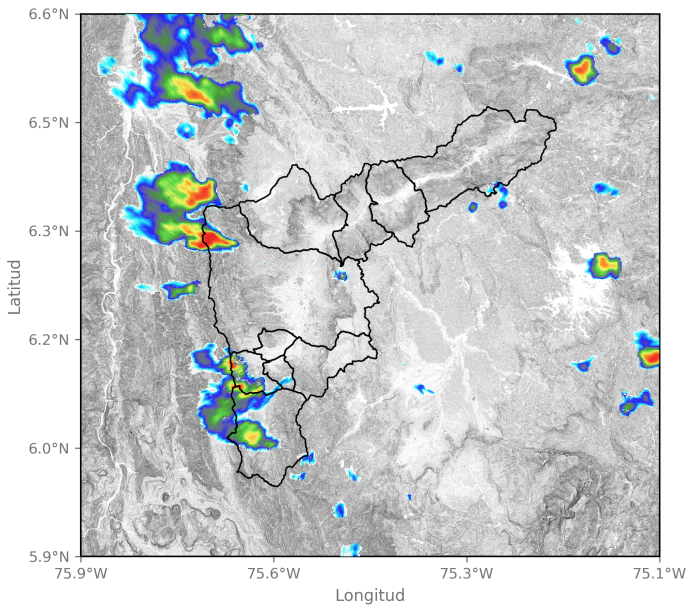
## Imágenes de Radar Meteorológico



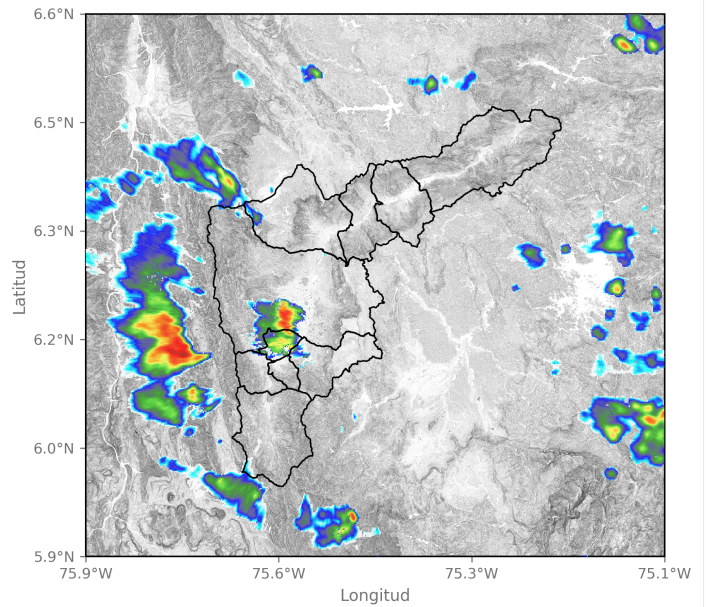
2025-02-27 12:51



2025-02-27 15:28



2025-02-27 16:15



2025-02-27 17:02

Sede Investigación y Desarrollo: Calle 48A # 10Sur-123 / Torre SIATA: Calle 50 # 71-147  
Teléfono: 604 4038870 | contacto@siata.gov.co

📱 @areametropol • @siatamedellin | 🌐 www.metropol.gov.co • www.siata.gov.co



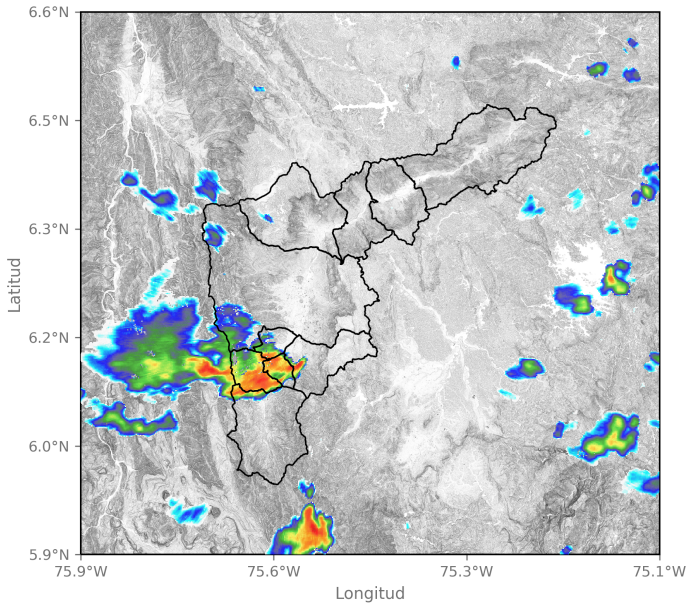
SISTEMA DE ALERTA TEMPRANA



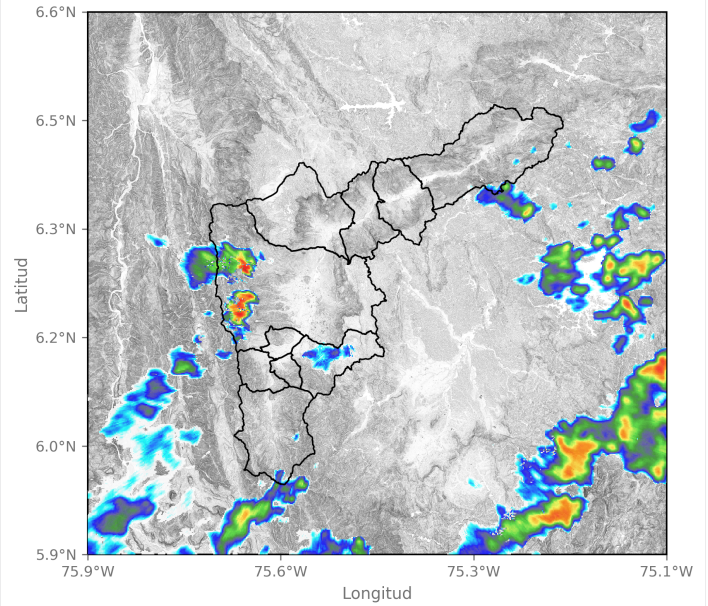
SISTEMA DE ALERTA TEMPRANA

# Sistema de Alerta Temprana de Medellín y el Valle de Aburrá

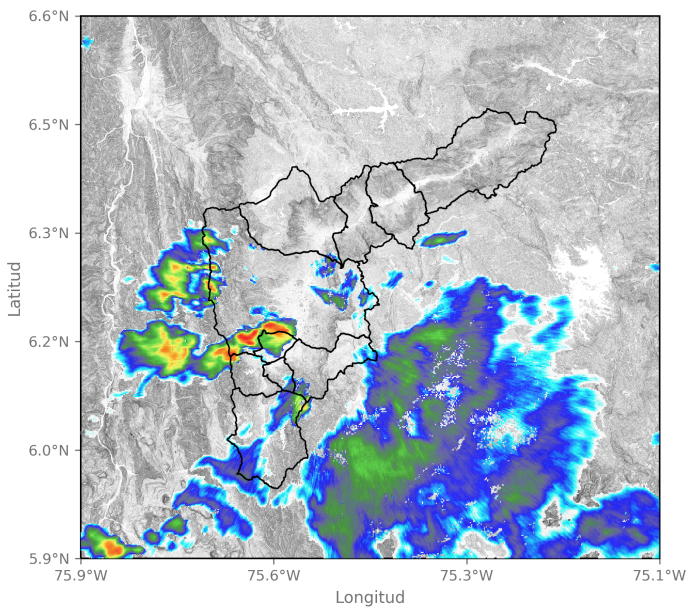
Proyecto del Área Metropolitana del Valle de Aburrá



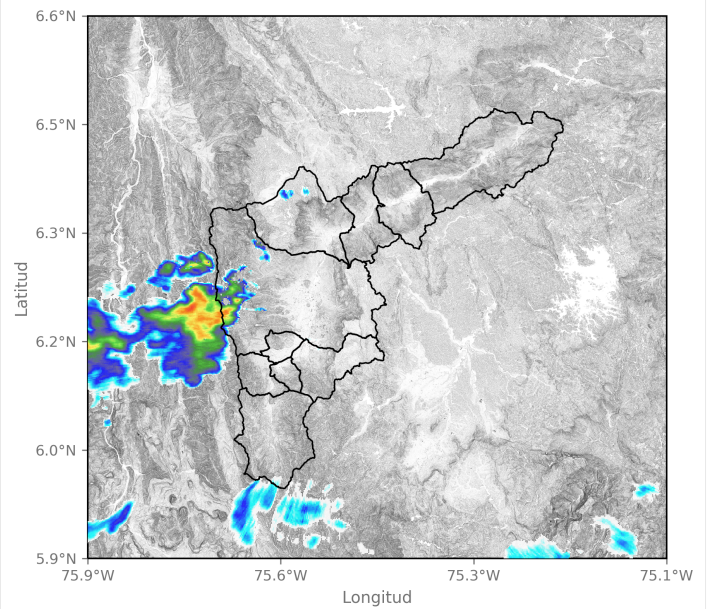
2025-02-27 17:28



2025-02-27 19:17



2025-02-27 23:33



2025-02-28 00:10

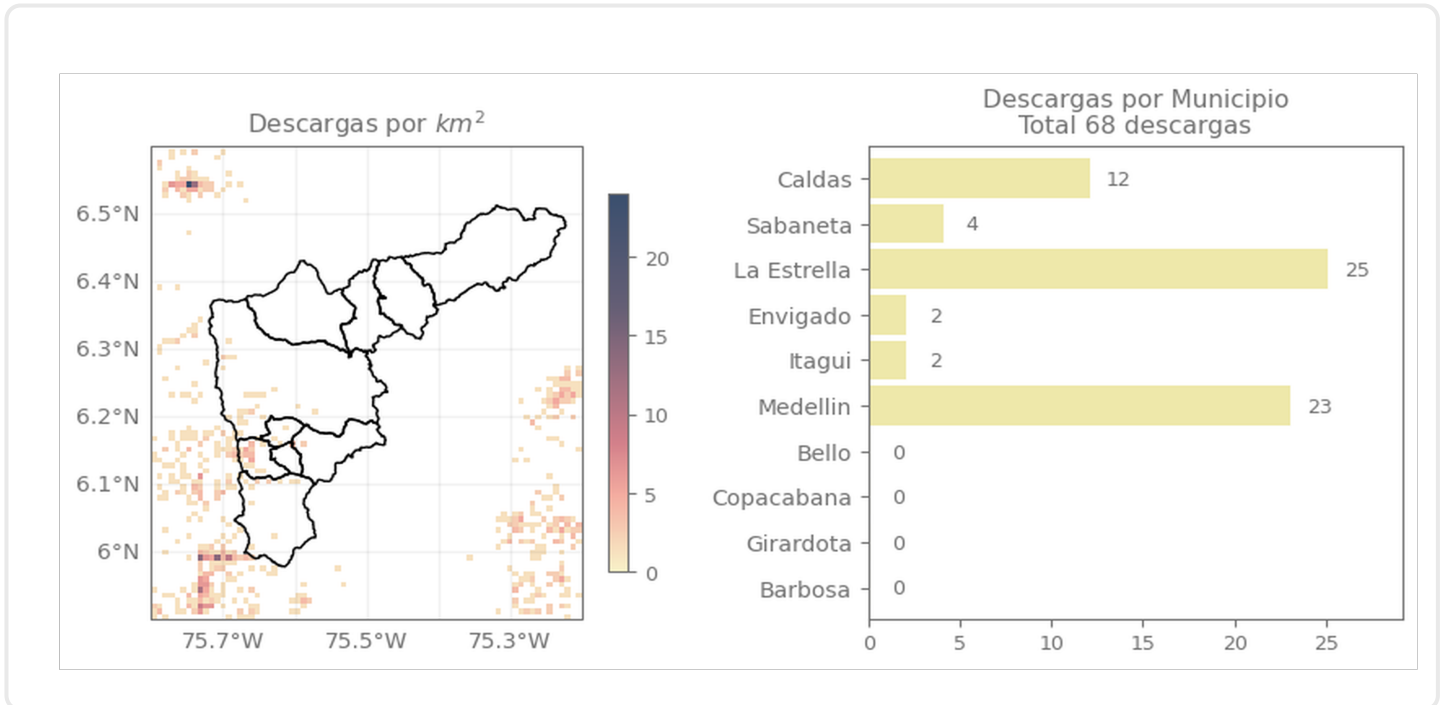
Sede Investigación y Desarrollo: Calle 48A # 10Sur-123 / Torre SIATA: Calle 50 # 71-147  
Teléfono: 604 4038870 | contacto@siata.gov.co

f t i o @areametropol • @siatamedellin | www.metropol.gov.co • www.siata.gov.co



## Eventos meteorológicos adicionales

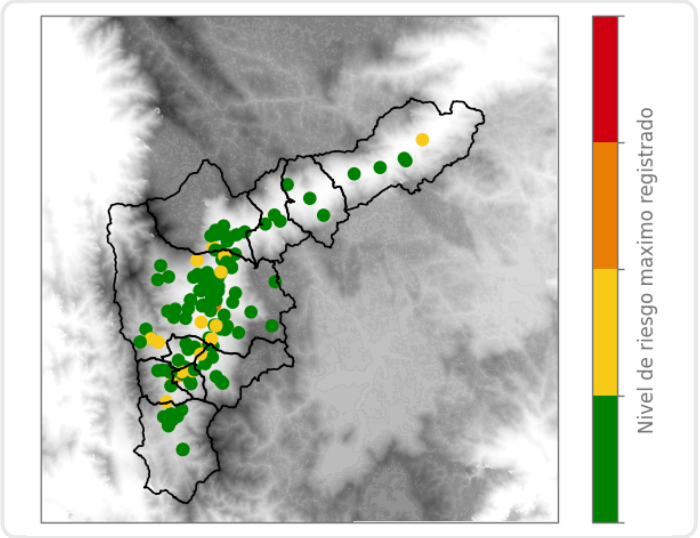
## Descargas Eléctricas



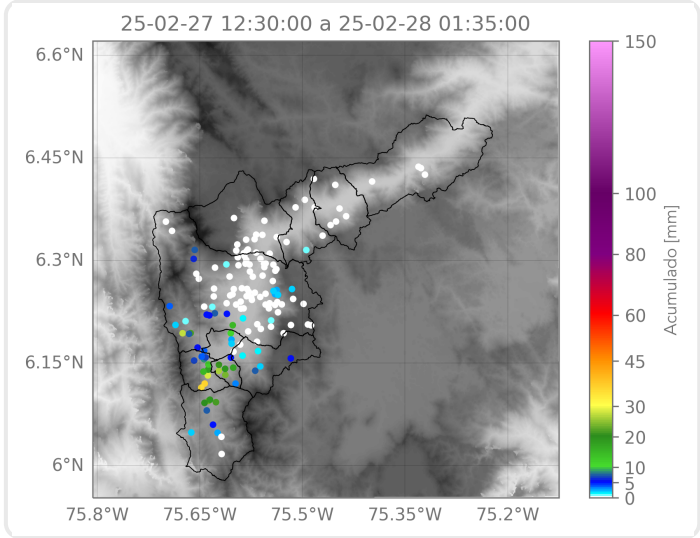
## Descripción Descargas Eléctricas

Se registraron un total de 68 descargas eléctricas distribuidas en La Estrella (25), Medellín (23), Caldas (12), Sabaneta (4), Envigado (2) e Itagüi (2).

## Mapa de Niveles



## Mapa de Precipitaciones



Elaborado por: Gabriel Restrepo - Ximena Buitrago  
**Área Operacional**  
**Sistema de Alerta Temprana**