



## REGISTRO DE EVENTOS DE PRECIPITACIÓN

Fecha: 2025-02-18

Evento: 3342

### Caracterización de los eventos



**Fecha inicio:**  
2025-02-18

**Fecha fin:**  
2025-02-18



**Hora inicio:**  
12:20

**Hora fin:**  
17:50



**Duración:** 5 horas 30.0 minutos

### Mayor intensidad de lluvia



**Magnitud:** 70.1 mm/hora **Hora:** 13:48:00



**Estación:** 41. Comisaria El Poblado



**Municipio:** Medellín

### Mayor registro de lluvia acumulado



**Magnitud:** 34.29 mm



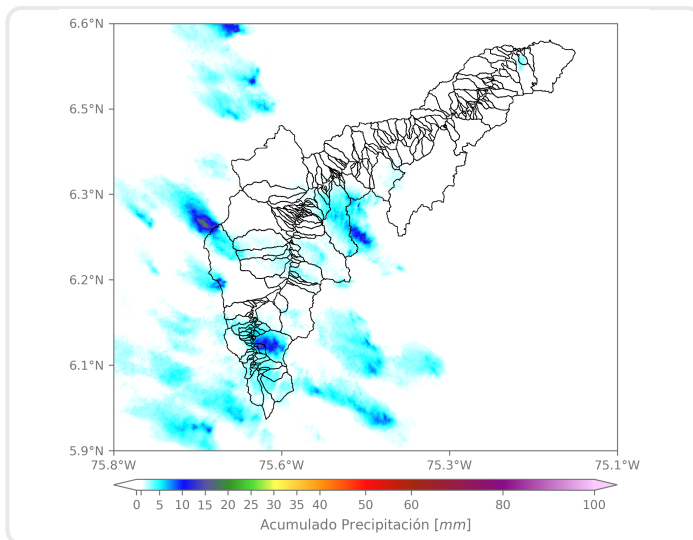
**Estación:** 432. Andalucía Caldas - Pluviometro



**Municipio:** Caldas

### Mapa de Acumulado

### Descripción del Mapa de Acumulados



Los mayores acumulados se registraron en las quebradas Doña María y Piedras Blancas en Medellín, La Mina y La Corrala en Envigado, alcanzando valores máximos de 15 mm aproximadamente.

(i) Mapa de acumulados de lluvia radar durante el evento

### Descripción del Evento

El evento inició con la formación de un núcleo de precipitación de moderada intensidad en Girardota y de baja intensidad en el oriente de Medellín, este último en su desplazamiento hacia el noroccidente se fue extendiendo al resto del municipio, con intensidades altas, especialmente, en el sur y occidente de Medellín. Posteriormente; sistemas de moderada a alta intensidad provenientes del oriente, ingresaron a Envigado, Medellín y Copacabana, los cuales, en su desplazamiento hacia el noroccidente ingresaron a Bello y el resto de los municipios del sur del Valle con intensidades moderadas a bajas, a excepción de Caldas, en la cual se presentaron lluvias de alta intensidad. En el momento persisten las lluvias en Caldas y el corregimiento de Palmitas en Medellín con baja intensidad.



SISTEMA DE ALERTA TEMPRANA

## Sistema de Alerta Temprana de Medellín y el Valle de Aburrá

Proyecto del Área Metropolitana del Valle de Aburrá

### Estaciones que registraron el evento

N° estación	Nombre de la estación	Ubicación	Acumulado (mm)
432	Andalucia Caldas - Pluviometro	Caldas - Andalucia	34.29
253	Parque 3 Aguas - Pluviometro	Caldas - La Miel	22.10
33	Santa Maria Goretti	Caldas - La Docena	21.08
41	Comisaria El Poblado	Medellin - La Florida	9.65
607	I. E. San Luis Gonzaga Sede Carlos Mesa - Pluviometro	Copacabana - Las Margaritas	8.13
289	Seminario Redemptoris - Pluviometro	Medellin - Las Palmas	7.87
56	I.E Inem Jose Felix de Restrepo Sede Santa Catalina	Medellin - El Tesoro	7.62
433	Salada Parte Alta - Pluviometro	Caldas - Salada Parte Alta	7.62
515	La Valeria - Caldas	Caldas - La Valeria	7.37
26	Escuela Rural El Plan	Medellin - El Plan	6.60
57	Escuela la Clara	Caldas - La Clara	5.59
261	Deslizamiento La Raya - Pluviometro	La Estrella - San Miguel	5.59
5	I.E Santa Elena	Medellin - Santa Elena Sector Central	5.33
3	Escuela Rural Yarumalito	Medellin - Yarumalito	5.33
193	Fuente Clara - Pluviometro	Sabaneta - La Doctora	5.33
762	Altos de la Torre - Pluviometro	Medellin - Llanaditas	5.08
763	Villatina La Torre - Pluviometro	Medellin - San Antonio	5.08
64	Ecoparque La Romera	Sabaneta - La Doctora	4.83
61	Planta de Agua Bocatoma	La Estrella - San Miguel	4.57
717	I.E Quebrada Arriba - Pluviometro	Copacabana - Quebrada Arriba	4.57
44	I.E Villa Turbay	Medellin - Villa Turbay	4.32
58	Escuela Luis Javier Garcia Isaza	Caldas - La Salada Parte Baja	4.32
65	I.E Las Lomitas	Sabaneta - Las Lomitas	4.32
211	La Ladera	Medellin - La Ladera	4.32
619	Cabana Musical - Pluviometro	Medellin - Santa Elena - Sector Central	4.32
429	Perfilador de Vientos - Pluviometro	Medellin - Belen Las Playas	4.06
775	Vereda El Mazo - Pluviometro	Medellin - Piedras Blancas - Matasano	4.06
184	Miraflores	Medellin - Cataluna	3.81
81	Bomberos Guayabal	Medellin - Campo Amor	3.56
171	Escombrera Mocatan - Pluviometro	Caldas - La Clara	3.56

Sede Investigación y Desarrollo: Calle 48A # 10Sur-123 / Torre SIATA: Calle 50 # 71-147  
Teléfono: 604 4038870 | contacto@siata.gov.co





 @areametropol • @siatamedellin | [www.metropol.gov.co](http://www.metropol.gov.co) • [www.siata.gov.co](http://www.siata.gov.co)



SISTEMA DE ALERTA TEMPRANA

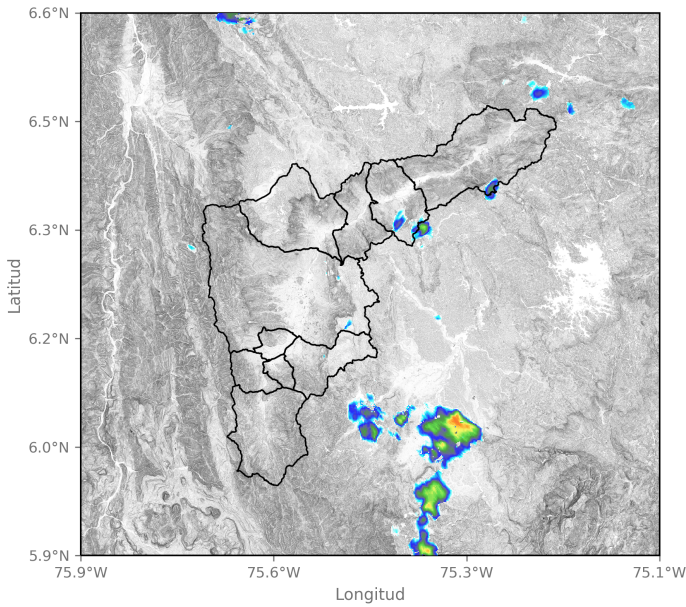


SISTEMA DE ALERTA TEMPRANA

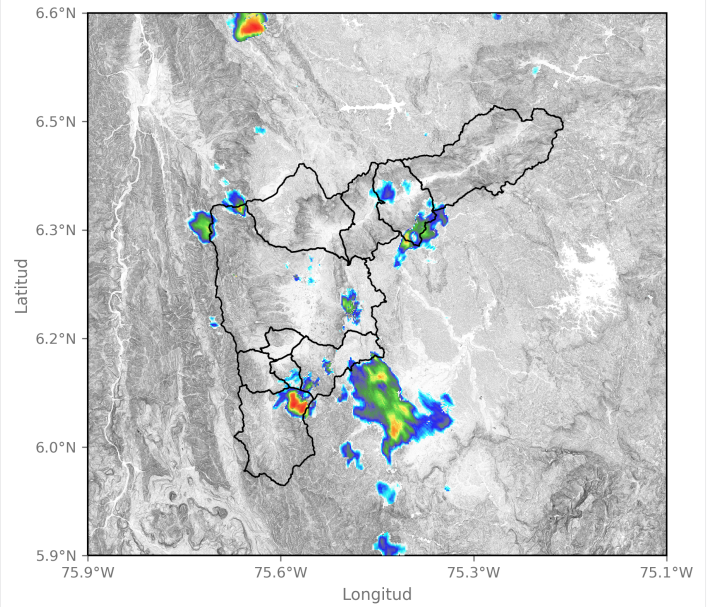
# Sistema de Alerta Temprana de Medellín y el Valle de Aburrá

Proyecto del Área Metropolitana del Valle de Aburrá

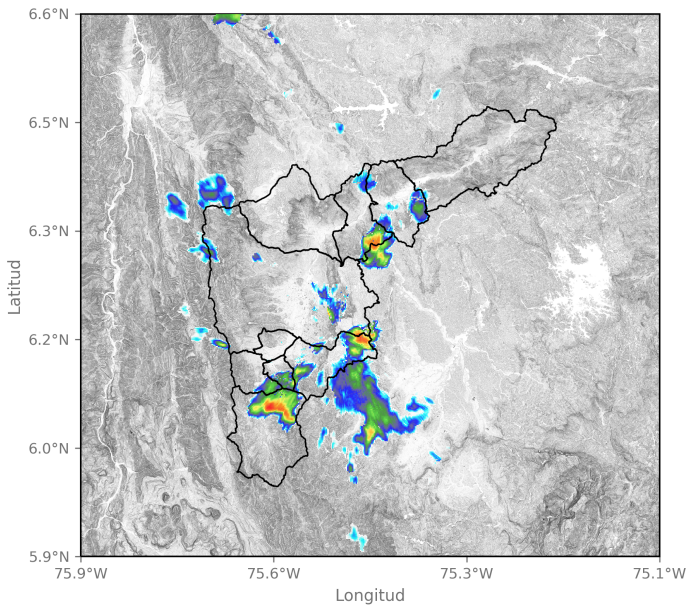
## Imágenes de Radar Meteorológico



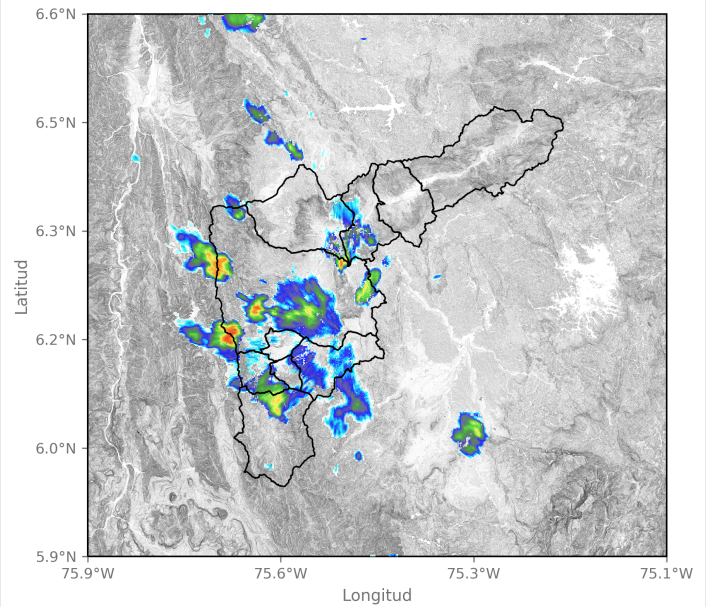
2025-02-18 12:26



2025-02-18 13:08



2025-02-18 13:24



2025-02-18 14:00

Sede Investigación y Desarrollo: Calle 48A # 10Sur-123 / Torre SIATA: Calle 50 # 71-147  
Teléfono: 604 4038870 | contacto@siata.gov.co

📱 @areametropol • @siatamedellin | 🌐 www.metropol.gov.co • www.siata.gov.co

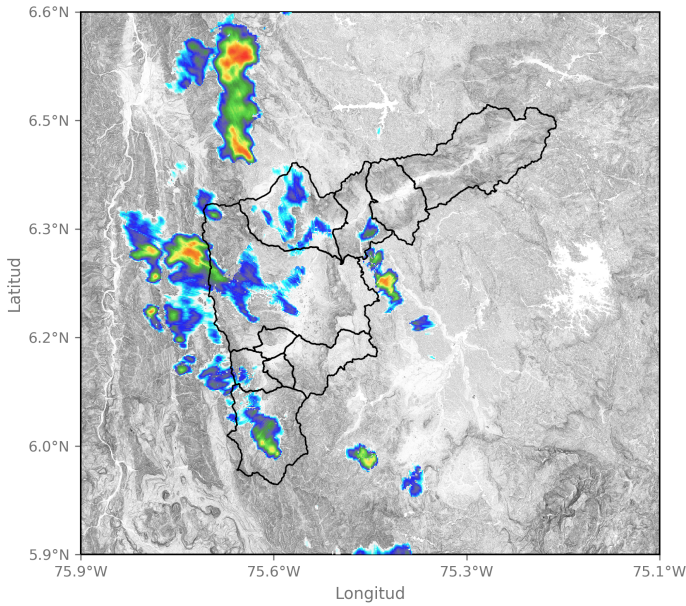




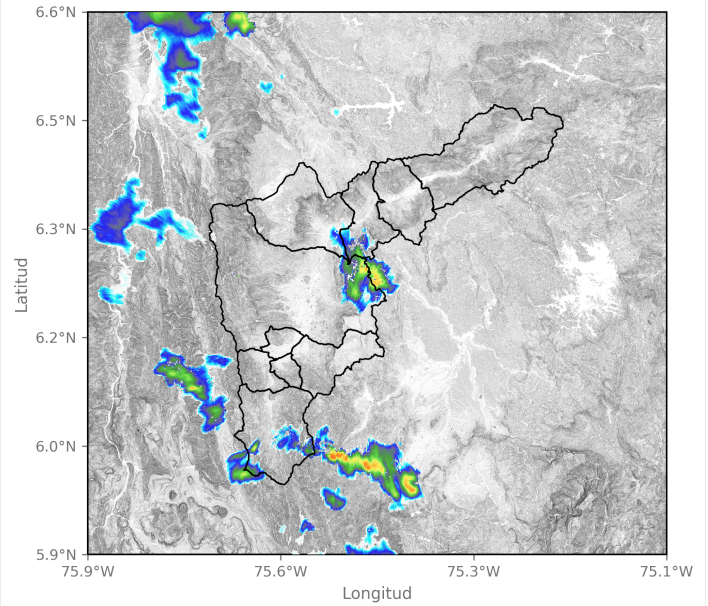
SISTEMA DE ALERTA TEMPRANA

# Sistema de Alerta Temprana de Medellín y el Valle de Aburrá

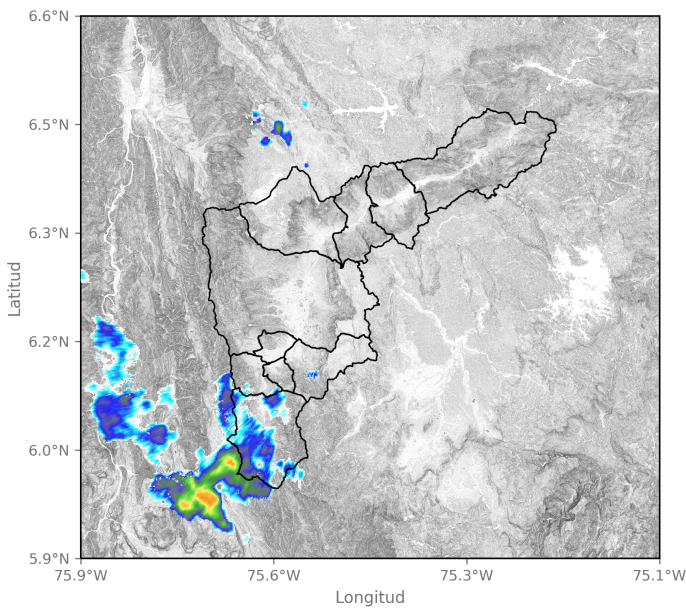
Proyecto del Área Metropolitana del Valle de Aburrá



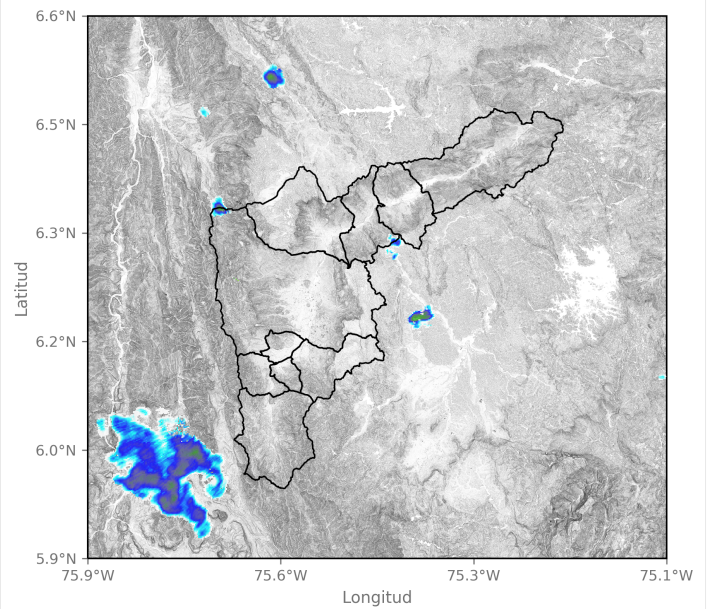
2025-02-18 14:42



2025-02-18 15:29



2025-02-18 16:31



2025-02-18 17:13

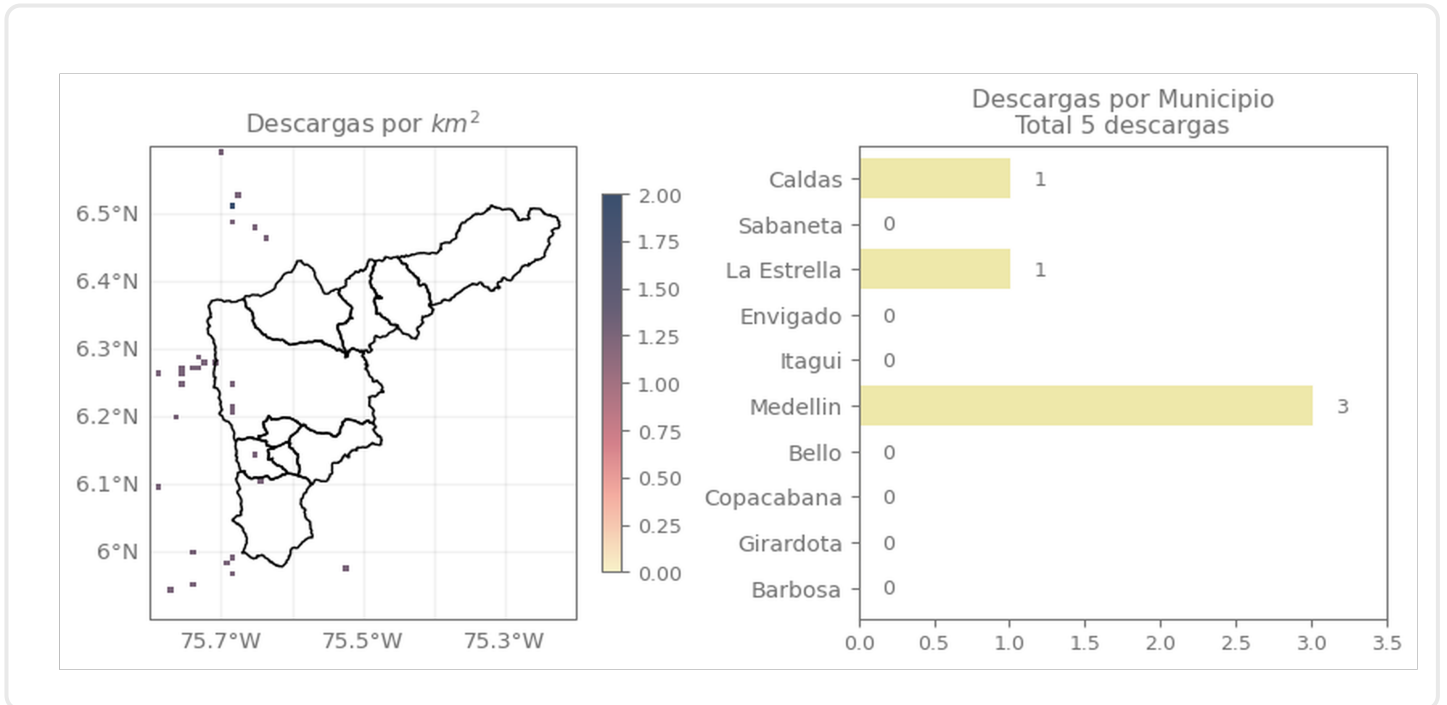
Sede Investigación y Desarrollo: Calle 48A # 10Sur-123 / Torre SIATA: Calle 50 # 71-147  
Teléfono: 604 4038870 | contacto@siata.gov.co

f t i y t @areametropol • @siatamedellin | www.metropol.gov.co • www.siata.gov.co



## Eventos meteorológicos adicionales

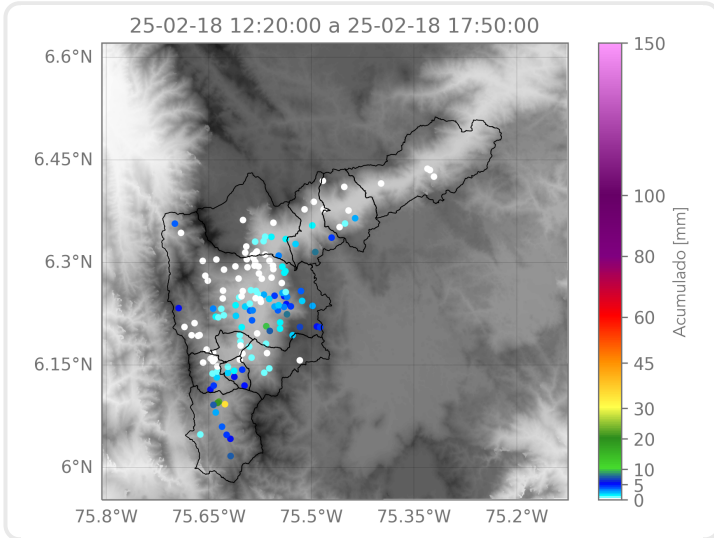
## Descargas Eléctricas



## Descripción Descargas Eléctricas

Se registrarán 5 descargas eléctricas 3 en Medellín, 1 en La Estrella y 1 en Caldas

## Mapa de Precipitaciones



Elaborado por: Herney Sánchez - Estefanía López - Tatiana Lopera  
**Área Operacional**  
**Sistema de Alerta Temprana**