



REGISTRO DE EVENTOS DE PRECIPITACIÓN

Fecha: 2025-02-13

Evento: 3338

## Caracterización de los eventos



**Fecha inicio:**  
2025-02-13

**Fecha fin:**  
2025-02-14



**Hora inicio:**  
14:20

**Hora fin:**  
00:44



**Duración:** 10 horas 24.0 minutos

### Mayor intensidad de lluvia



**Magnitud:** 103.63 mm/hora **Hora:** 19:04:00



**Estación:** 61. Planta de Agua Bocatoma



**Municipio:** La Estrella

### Mayor registro de lluvia acumulado



**Magnitud:** 45.72 mm



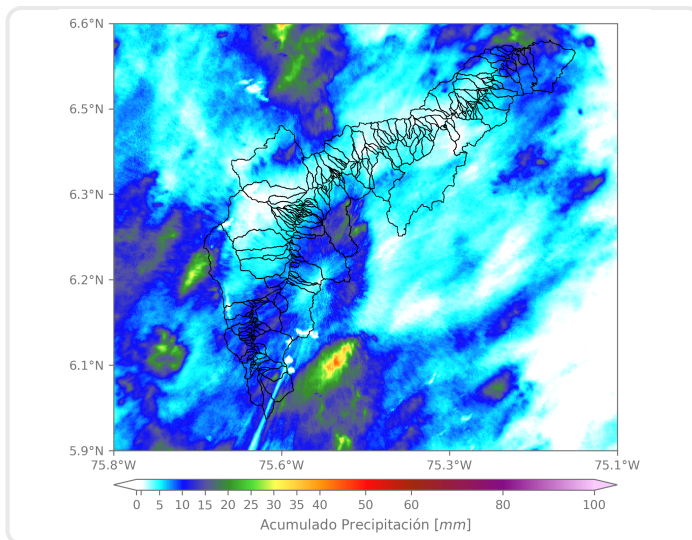
**Estación:** 762. Altos de la Torre - Pluviometro



**Municipio:** Medellín

### Mapa de Acumulado

### Descripción del Mapa de Acumulados



Los mayores acumulados se registraron en las quebradas Piedras Blancas y Doña María en el Distrito de Medellín y la Q La Clara en el municipio de Caldas, con valores máximos cercanos a 25mm

(i) Mapa de acumulados de lluvia radar durante el evento

### Descripción del Evento

El evento comenzó con lluvias de alta intensidad en el occidente de Medellín y Bello, seguidas por precipitaciones en Caldas y posteriormente en el corregimiento de Santa Elena, así como en el oriente de Envigado y Caldas, y en gran parte de Bello y Copacabana. A medida que avanzaban hacia el suroccidente, las lluvias se intensificaron en todo Medellín y en los municipios del sur del Valle de Aburrá, mientras que en Barbosa y Girardota se presentaron con intensidad moderada. Finalmente, las precipitaciones abandonaron el valle alrededor de las 00:44.





SISTEMA DE ALERTA TEMPRANA

## Sistema de Alerta Temprana de Medellín y el Valle de Aburrá

Proyecto del Área Metropolitana del Valle de Aburrá

### Estaciones que registraron el evento

N° estación	Nombre de la estación	Ubicación	Acumulado (mm)
762	Altos de la Torre - Pluviometro	Medellin - Llanaditas	45.72
35	I.E Joaquin Vallejo Arbelaez	Medellin - La Ladera	44.96
757	Las Golondrinas - Pluviometro	Medellin	44.20
759	El Noral Via Santa Elena - Pluviometro	Medellin - El Noral - Media Luna	41.15
46	I.E La Milagrosa	Medellin - La Milagrosa	39.88
64	Ecoparque La Romera	Sabaneta - La Doctora	39.62
266	Himalaya - Pluviometro	La Estrella - Pueblo Viejo	38.35
261	Deslizamiento La Raya - Pluviometro	La Estrella - San Miguel	37.59
62	Gimnasio Cantabria	La Estrella - Pueblo Viejo	37.34
5	I.E Santa Elena	Medellin - Santa Elena Sector Central	36.07
253	Parque 3 Aguas - Pluviometro	Caldas - La Miel	36.07
3	Escuela Rural Yarumalito	Medellin - Yarumalito	35.81
211	La Ladera	Medellin - La Ladera	35.56
61	Planta de Agua Bocatoma	La Estrella - San Miguel	35.31
420	Pueblo Viejo - Pluviometro	La Estrella - Pueblo Viejo	35.05
481	Hospital La Estrella - Pluviometro	La Estrella - La Chinca	33.53
267	Colegio Canadiense - Pluviometro	La Estrella - Penas Blancas	33.53
44	I.E Villa Turbay	Medellin - Villa Turbay	33.53
16	I.E Ramon Munera Lopera	Medellin - El Raizal	33.27
146	Club del Adulto Mayor - Sabaneta	Sabaneta - Prados de Sabaneta	33.02
607	I. E. San Luis Gonzaga Sede Carlos Mesa - Pluviometro	Copacabana - Las Margaritas	32.77
744	Finca El Tigre - Pluviometro	Medellin - Apique San Antonio de Prado - Sector Central	32.26
19	Tecnologico Antioquia	Itagui - Las Americas-Zona Industrial No. 1	32.00
33	Santa Maria Goretti	Caldas - La Docena	31.75
395	La Harenala Santa Maria - Pluviometro	Itagui - Santa Maria No. 1	31.50
50	Universidad CES (Sabaneta)	Sabaneta - Virgen del Carmen	29.72
432	Andalucia Caldas - Pluviometro	Caldas - Andalucia	29.72
230	Alcaldia La Estrella - Pluviometro	La Estrella - El Dorado	28.96
43	Escuela Rural Quebrada Larga	Medellin - Yarumalito	28.96
636	Mandalay - Pluviometro	Caldas - La Chuscala	28.96

Sede Investigación y Desarrollo: Calle 48A # 10Sur-123 / Torre SIATA: Calle 50 # 71-147  
Teléfono: 604 4038870 | contacto@siata.gov.co





 @areametropol • @siatamedellin | [www.metropol.gov.co](http://www.metropol.gov.co) • [www.siata.gov.co](http://www.siata.gov.co)



SISTEMA DE ALERTA TEMPRANA

## Resumen de Registro de nivel

Estación	Pico de la hidrografa (m)	Riesgo	Fecha y hora
674. Q. La Garcia - Tulio Ospina	2.13	Rojo	2025-02-13 20:13
643. Q. La Picacha - Barrio Conquistadores	1.126	Rojo	2025-02-13 19:54
602. Q. El Salado - Parque Arvi	1.689	Rojo	2025-02-13 20:14
431. Q. La Honda - Sabaneta	4.32	Rojo	2025-02-13 18:59
145. Q. La Sabanetica - Prados de Sabaneta	0.835	Rojo	2025-02-13 19:04
93. R. Medellin - Puente 33	2.077	Rojo	2025-02-13 19:41
728. Q. La Maria - Escobar	0.591	Naranja	2025-02-13 19:09
687. R. Medellin - Estacion Metro Aguacatala	1.89	Naranja	2025-02-13 19:27
668. R. Medellin - Isaza	6.527	Naranja	2025-02-13 23:04
562. Q. San Alejo - Ceramica	1.039	Naranja	2025-02-13 19:11
406. Q. La Sabanetica - El Plebiscito	1.312	Naranja	2025-02-13 19:09
182. Q. Santa Elena - Caicedo	1.304	Naranja	2025-02-13 19:40
140. R. Medellin - Puente Fundadores	3.708	Naranja	2025-02-13 20:48
342. R. Medellin - Santa Marta	5.254	Naranja	2025-02-13 22:46
99. R. Medellin - Aula Ambiental	2.303	Naranja	2025-02-13 19:49

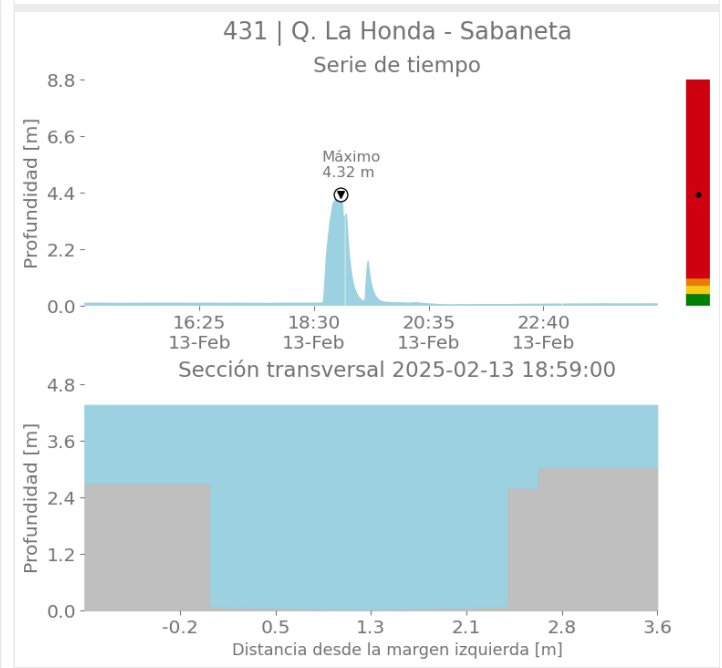
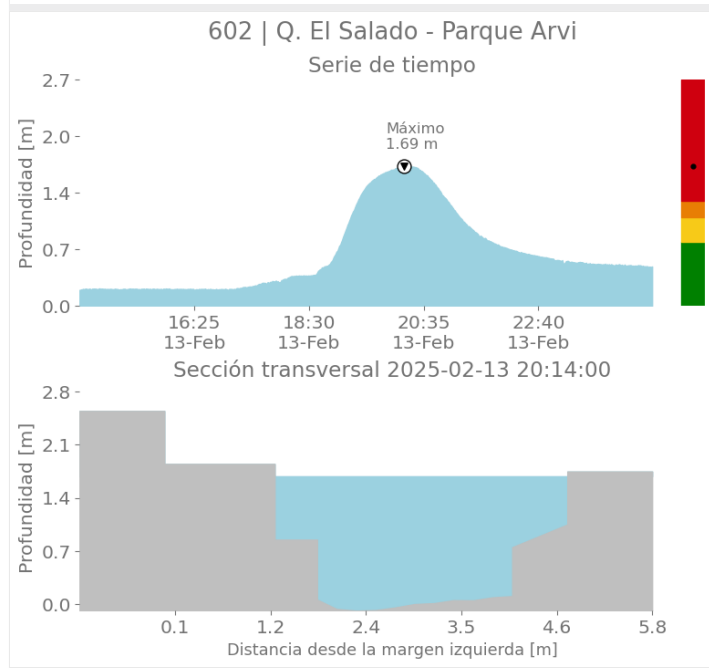
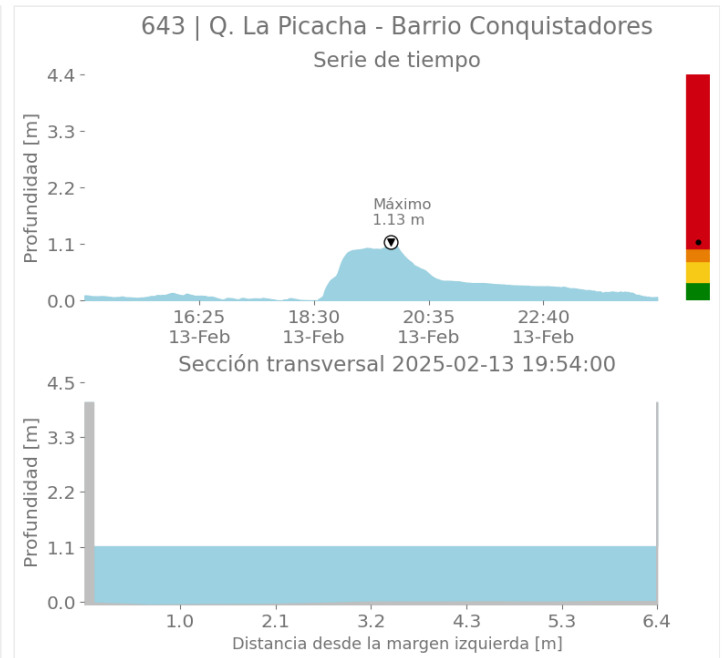
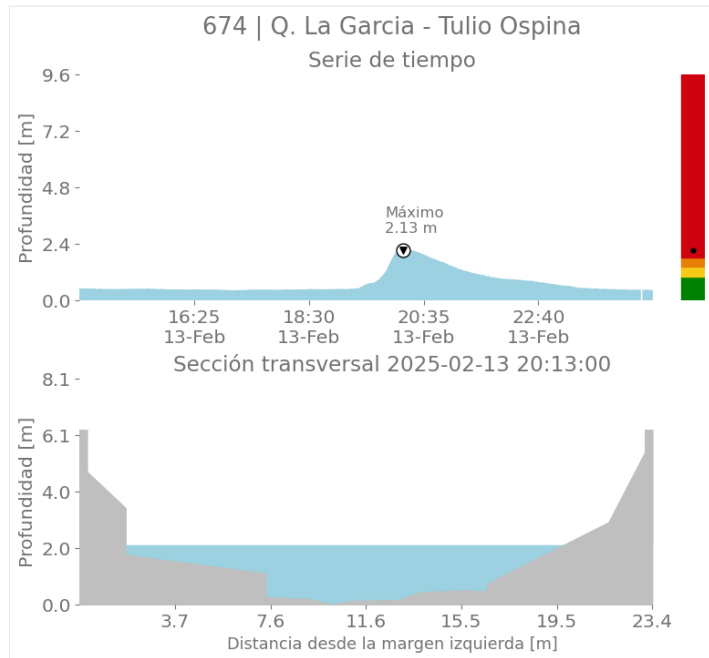


SISTEMA DE ALERTA TEMPRANA

# Sistema de Alerta Temprana de Medellín y el Valle de Aburrá

Proyecto del Área Metropolitana del Valle de Aburrá

## Aumentos de nivel Naranja a Rojo

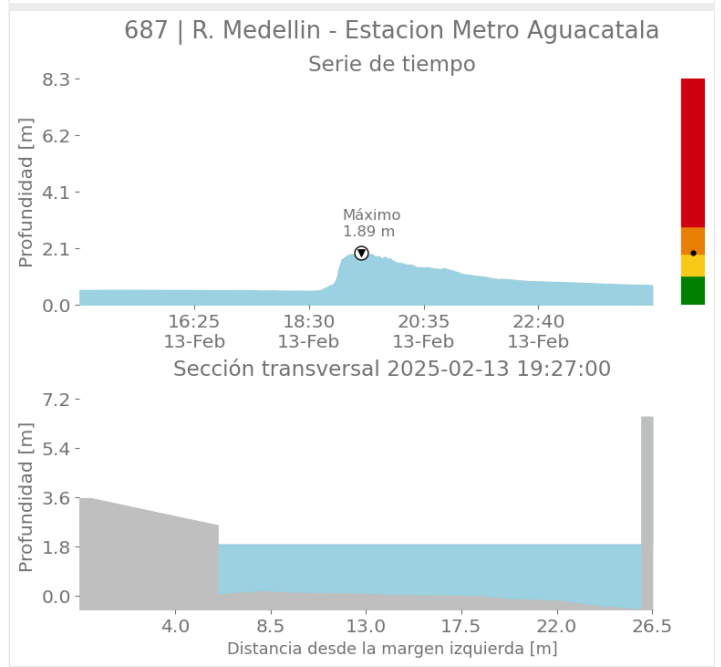
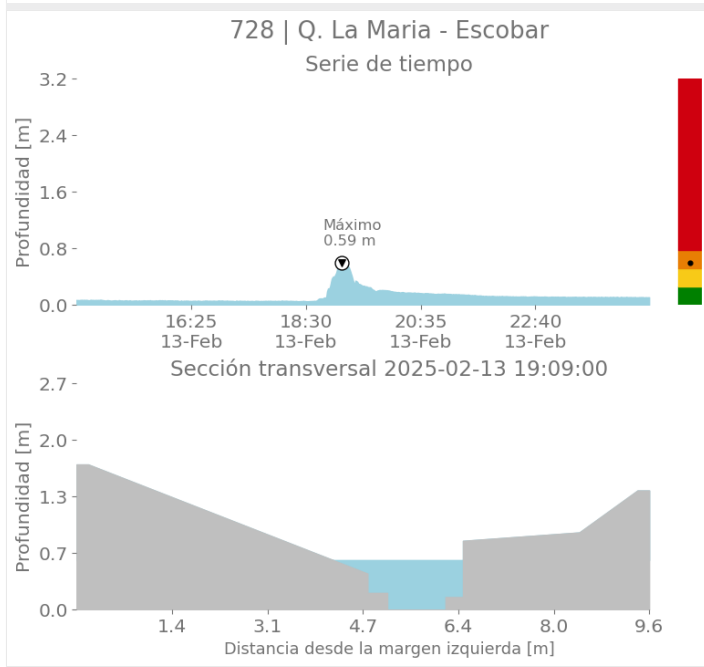
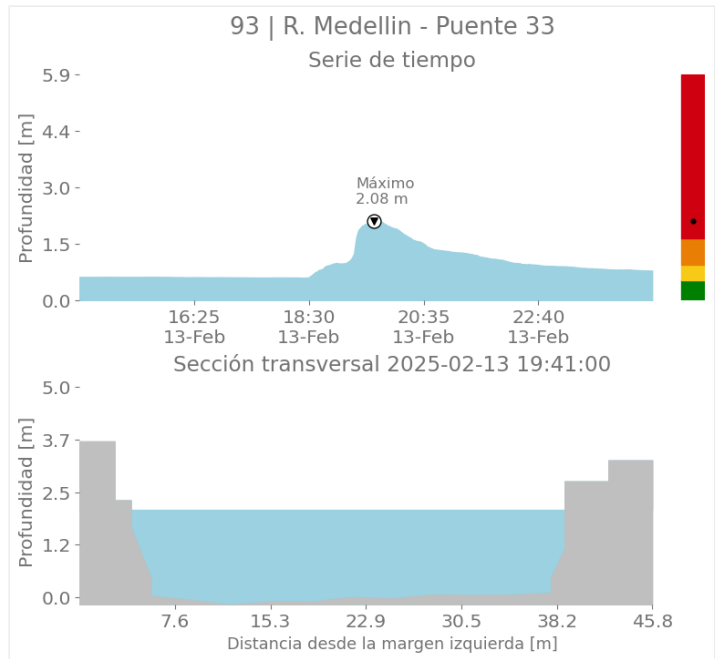
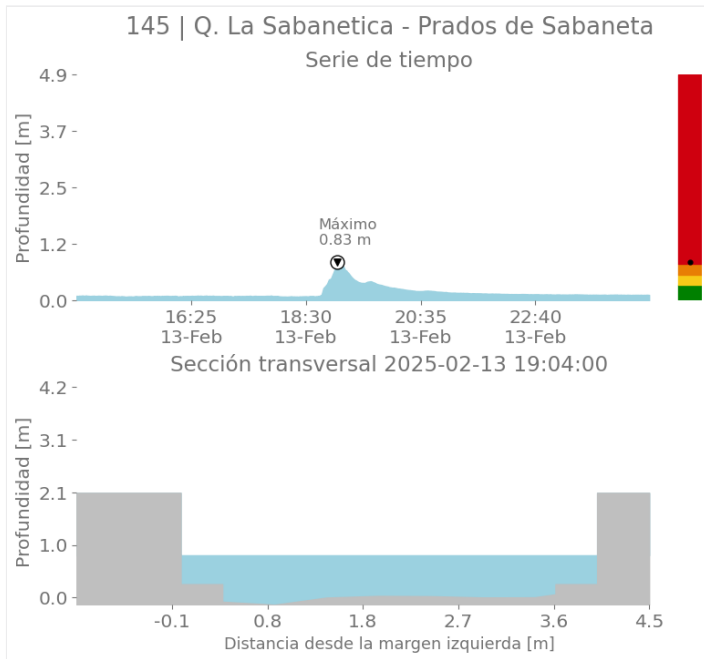




SISTEMA DE ALERTA TEMPRANA

# Sistema de Alerta Temprana de Medellín y el Valle de Aburrá

Proyecto del Área Metropolitana del Valle de Aburrá



Sede Investigación y Desarrollo: Calle 48A # 10Sur-123 / Torre SIATA: Calle 50 # 71-147  
Teléfono: 604 4038870 | contacto@siata.gov.co

📱 @areametropol • @siatamedellin | 🌐 www.metropol.gov.co • www.siata.gov.co



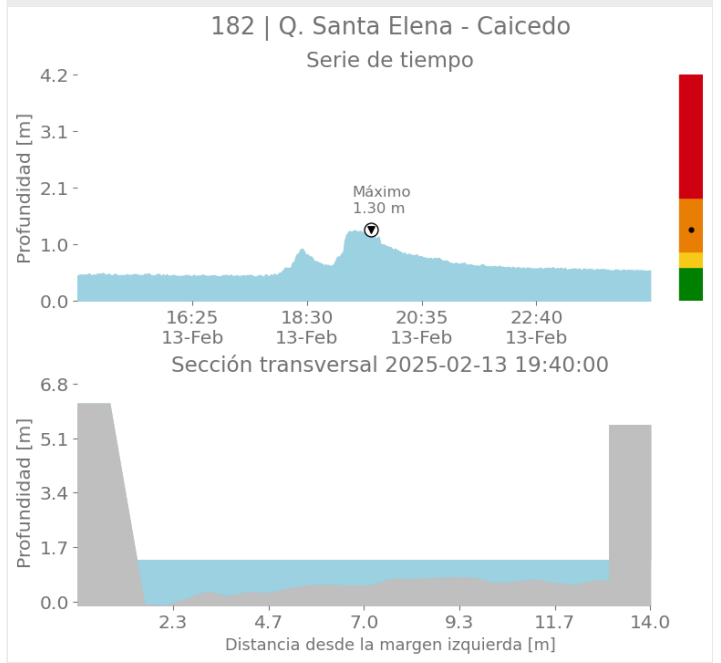
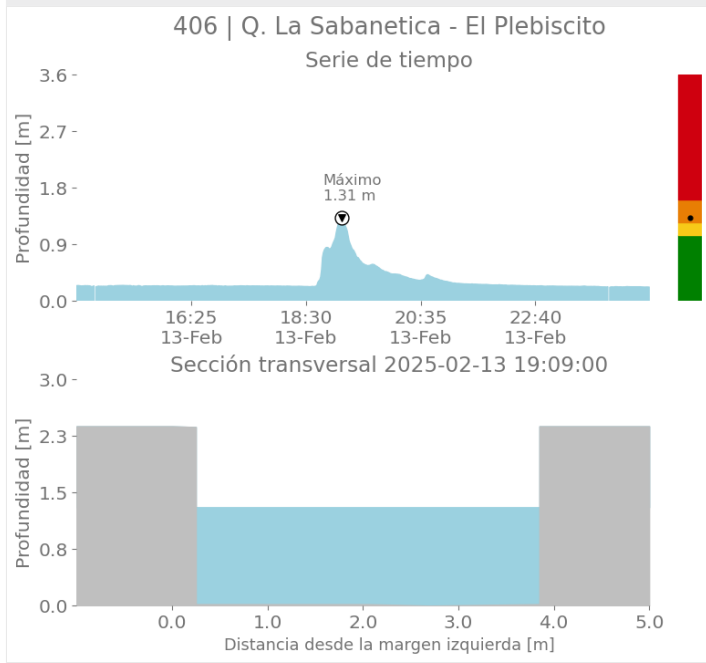
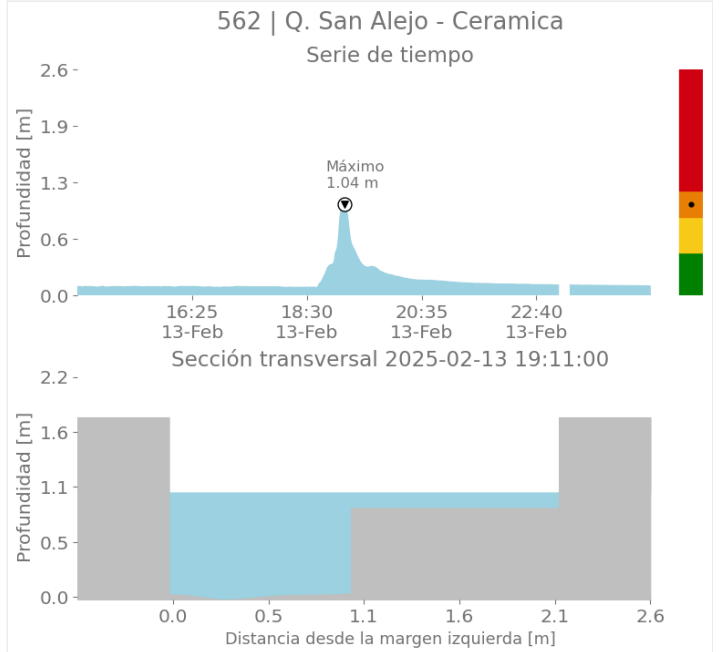
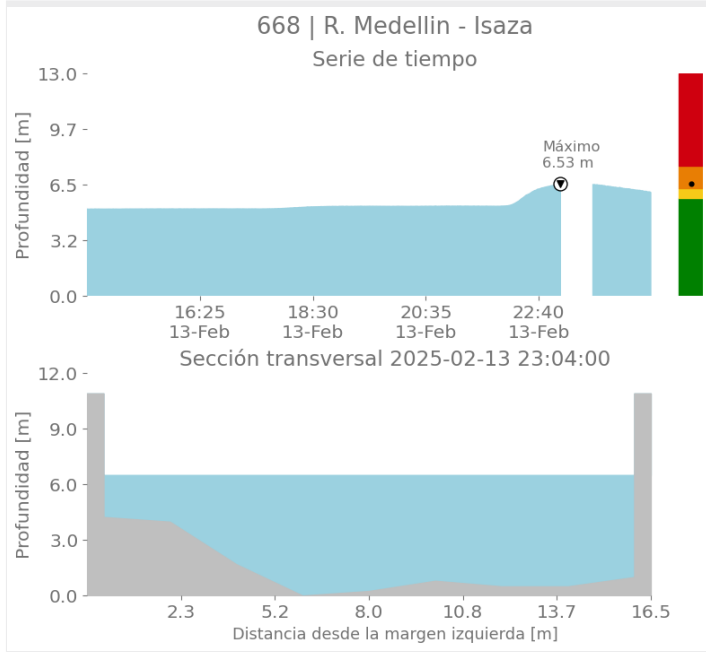
SISTEMA DE ALERTA TEMPRANA



SISTEMA DE ALERTA TEMPRANA

# Sistema de Alerta Temprana de Medellín y el Valle de Aburrá

Proyecto del Área Metropolitana del Valle de Aburrá



Sede Investigación y Desarrollo: Calle 48A # 10Sur-123 / Torre SIATA: Calle 50 # 71-147  
Teléfono: 604 4038870 | contacto@siata.gov.co

@areametropol • @siatamedellin | www.metropol.gov.co • www.siata.gov.co



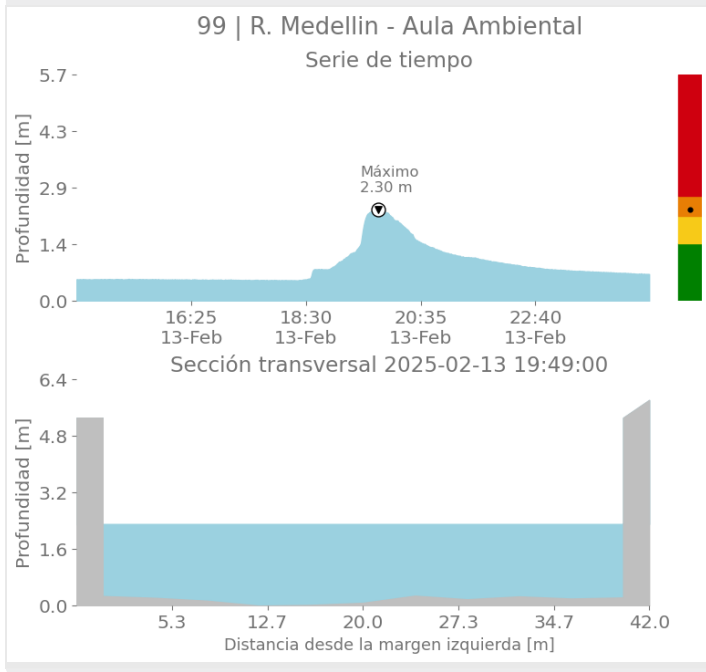
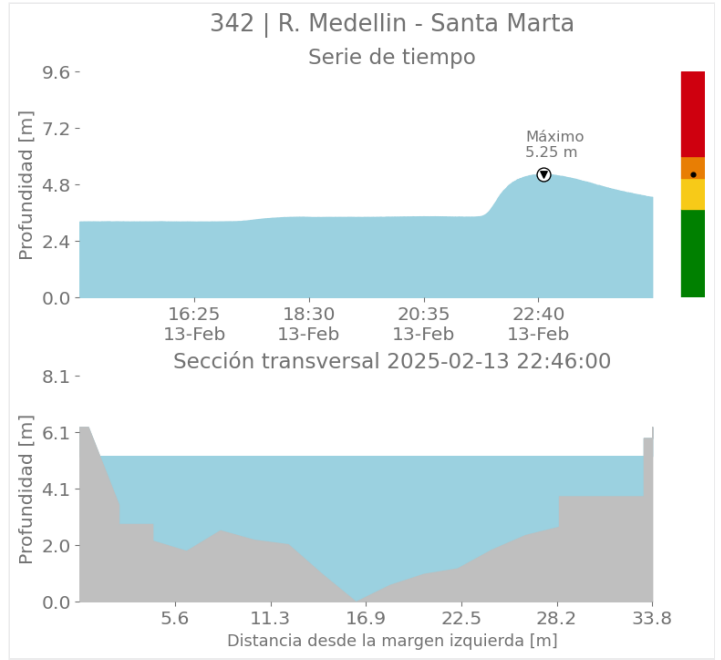
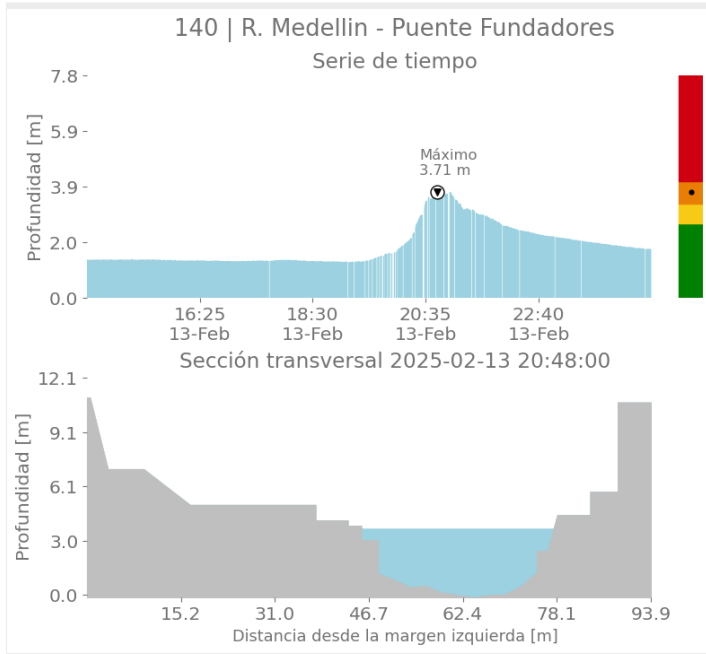
SISTEMA DE ALERTA TEMPRANA



SISTEMA DE ALERTA TEMPRANA

# Sistema de Alerta Temprana de Medellín y el Valle de Aburrá

Proyecto del Área Metropolitana del Valle de Aburrá



Sede Investigación y Desarrollo: Calle 48A # 10Sur-123 / Torre SIATA: Calle 50 # 71-147  
Teléfono: 604 4038870 | contacto@siata.gov.co

📱 @areametropol • @siatamedellin | 🌐 www.metropol.gov.co • www.siata.gov.co



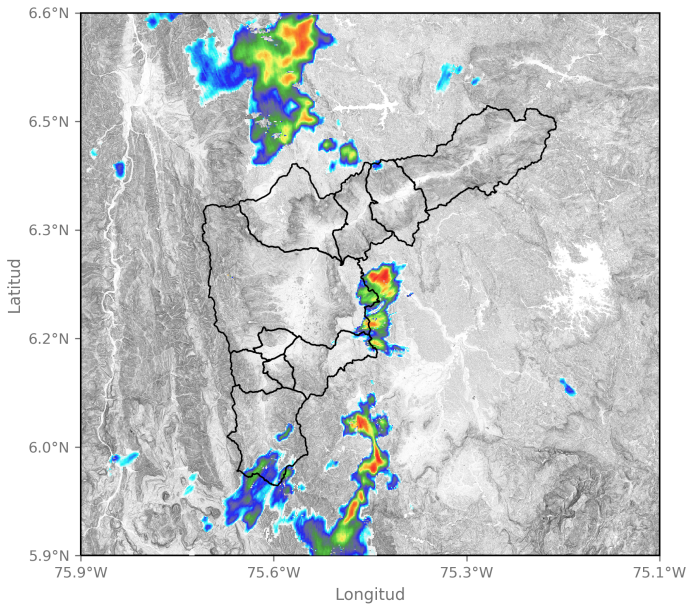


SISTEMA DE ALERTA TEMPRANA

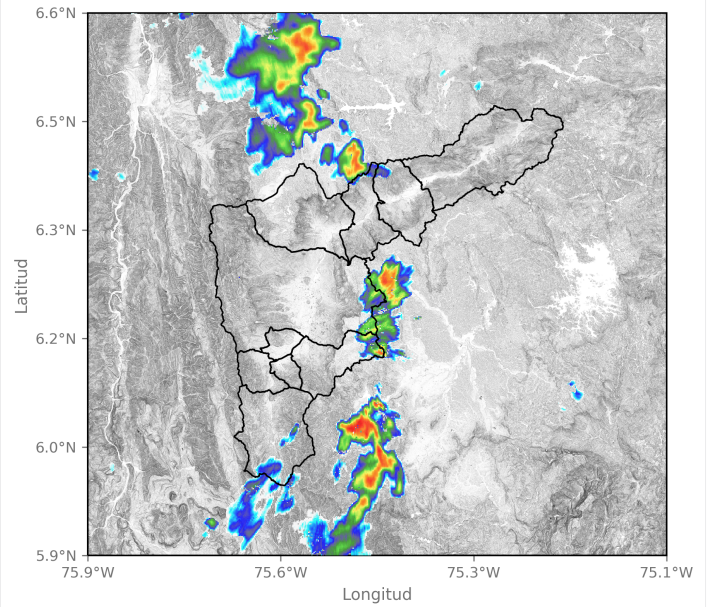
# Sistema de Alerta Temprana de Medellín y el Valle de Aburrá

Proyecto del Área Metropolitana del Valle de Aburrá

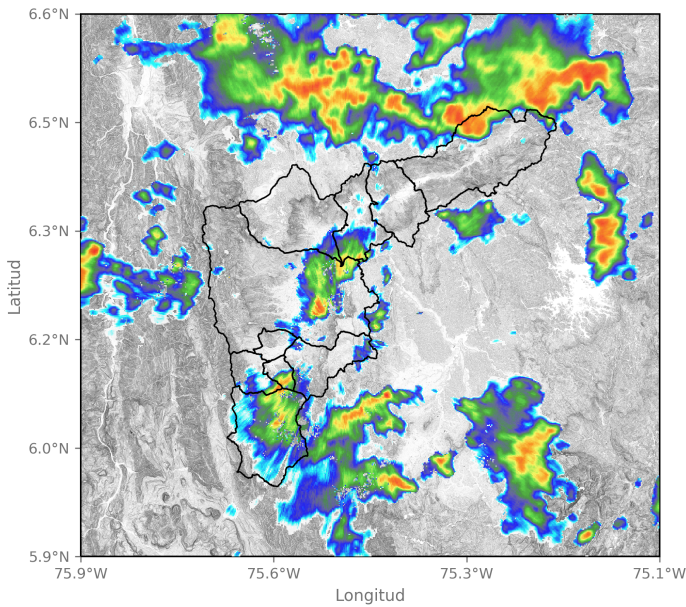
## Imágenes de Radar Meteorológico



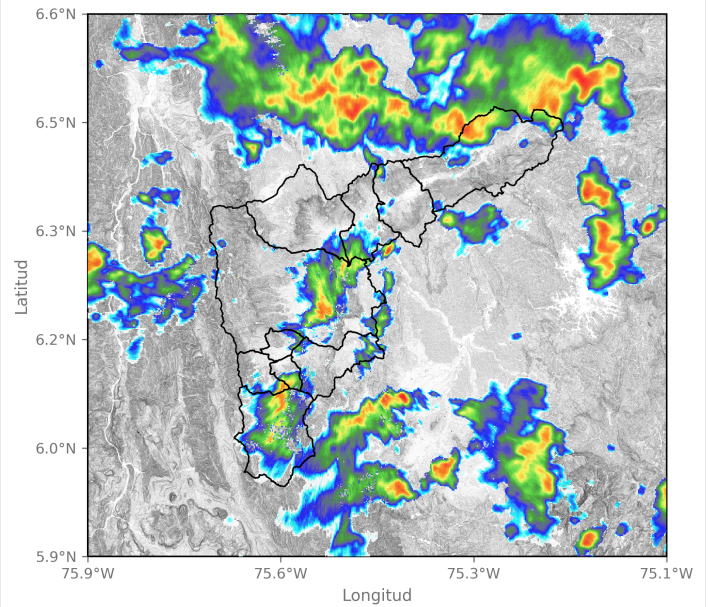
2025-02-13 16:22



2025-02-13 16:27



2025-02-13 18:11



2025-02-13 18:17

Sede Investigación y Desarrollo: Calle 48A # 10Sur-123 / Torre SIATA: Calle 50 # 71-147  
Teléfono: 604 4038870 | contacto@siata.gov.co

📱 @areametropol • @siatamedellin | 🌐 www.metropol.gov.co • www.siata.gov.co



SISTEMA DE ALERTA TEMPRANA

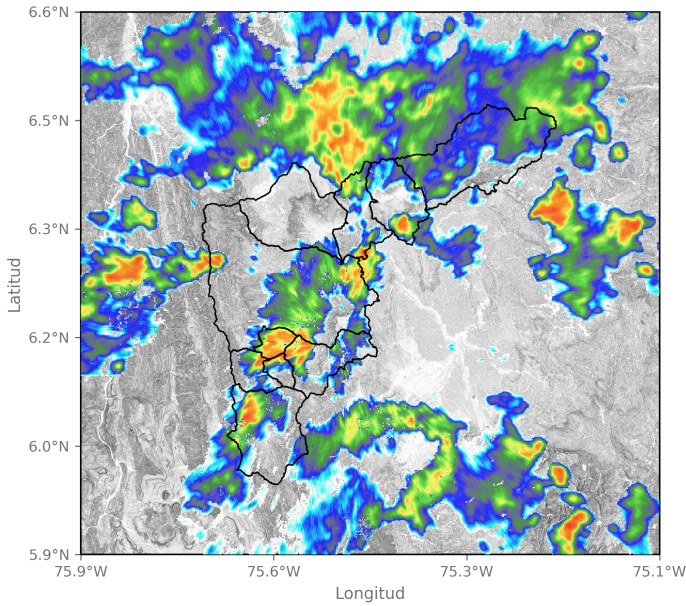




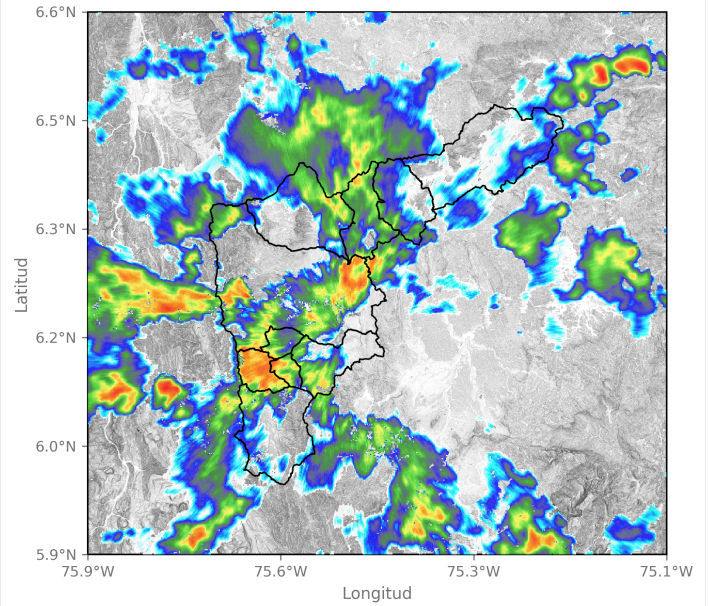
SISTEMA DE ALERTA TEMPRANA

# Sistema de Alerta Temprana de Medellín y el Valle de Aburrá

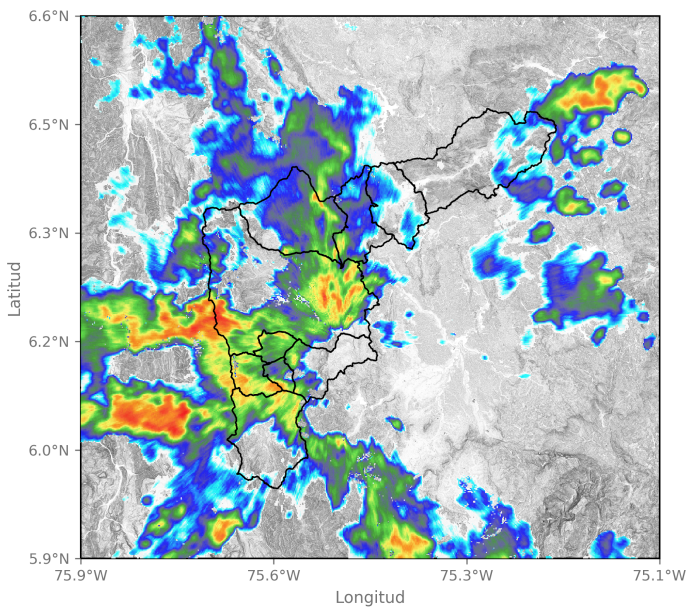
Proyecto del Área Metropolitana del Valle de Aburrá



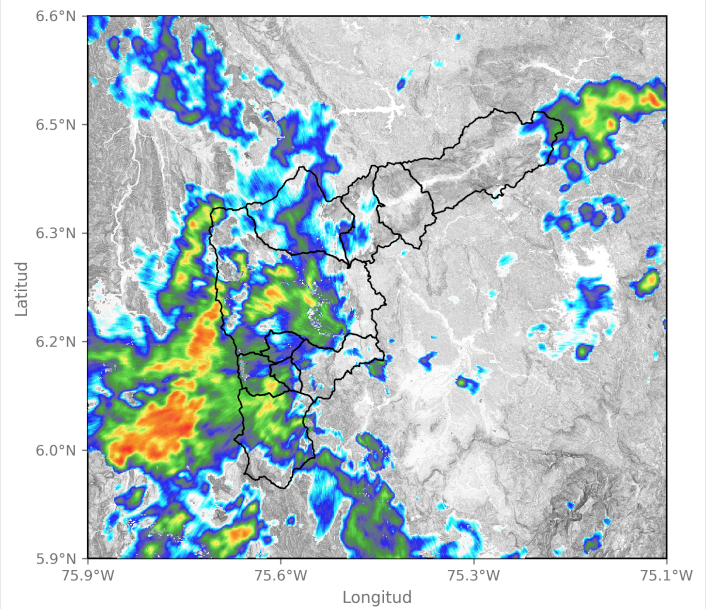
2025-02-13 18:38



2025-02-13 19:04



2025-02-13 19:19



2025-02-13 19:35

Sede Investigación y Desarrollo: Calle 48A # 10Sur-123 / Torre SIATA: Calle 50 # 71-147  
Teléfono: 604 4038870 | contacto@siata.gov.co

📱 @areametropol • @siatamedellin | 🌐 www.metropol.gov.co • www.siata.gov.co



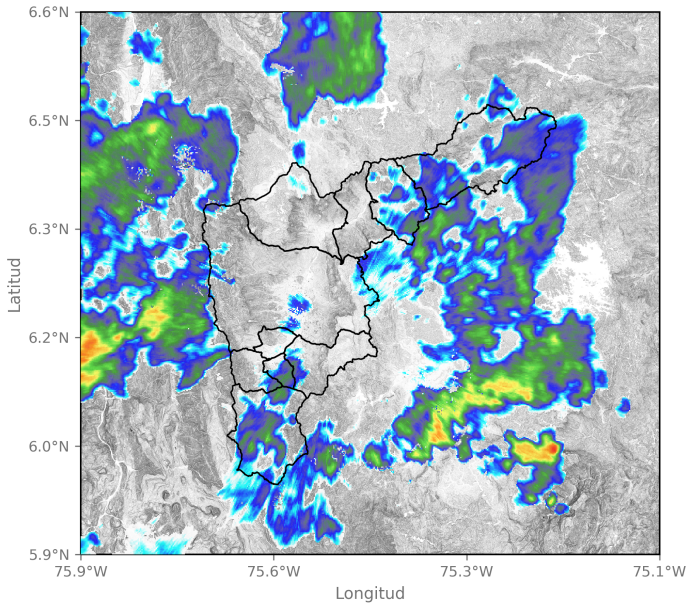




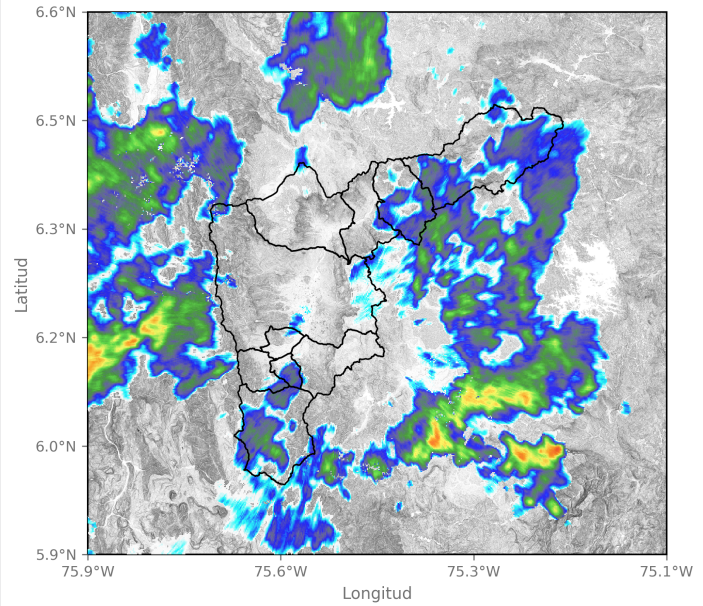
SISTEMA DE ALERTA TEMPRANA

# Sistema de Alerta Temprana de Medellín y el Valle de Aburrá

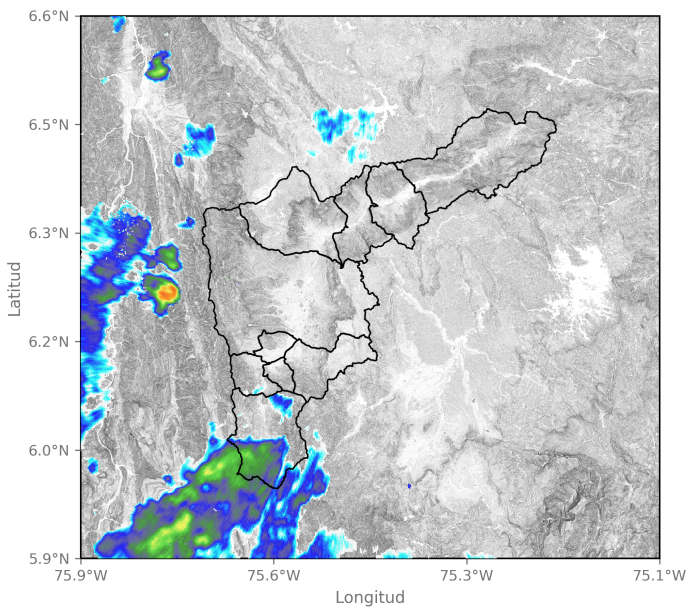
Proyecto del Área Metropolitana del Valle de Aburrá



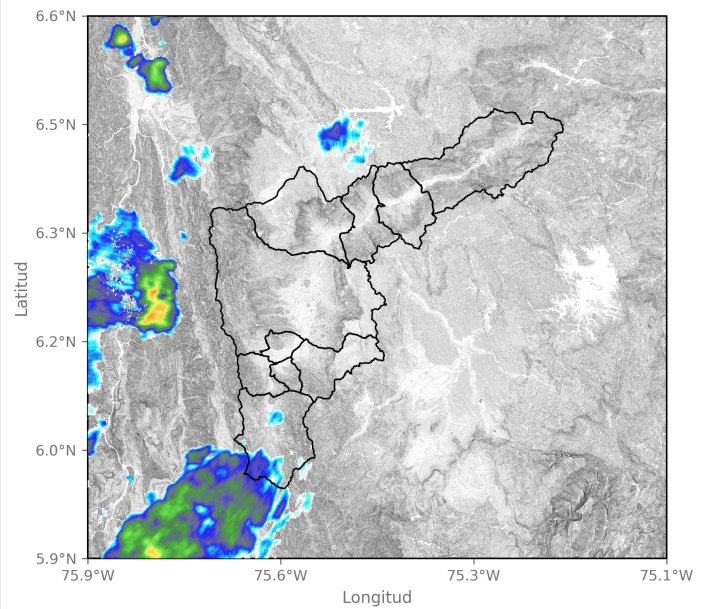
2025-02-13 21:09



2025-02-13 21:14



2025-02-13 23:24



2025-02-13 23:40

Sede Investigación y Desarrollo: Calle 48A # 10Sur-123 / Torre SIATA: Calle 50 # 71-147  
 Teléfono: 604 4038870 | contacto@siata.gov.co





 @areametropol • @siatamedellin | [www.metropol.gov.co](http://www.metropol.gov.co) • [www.siata.gov.co](http://www.siata.gov.co)



SISTEMA DE ALERTA TEMPRANA



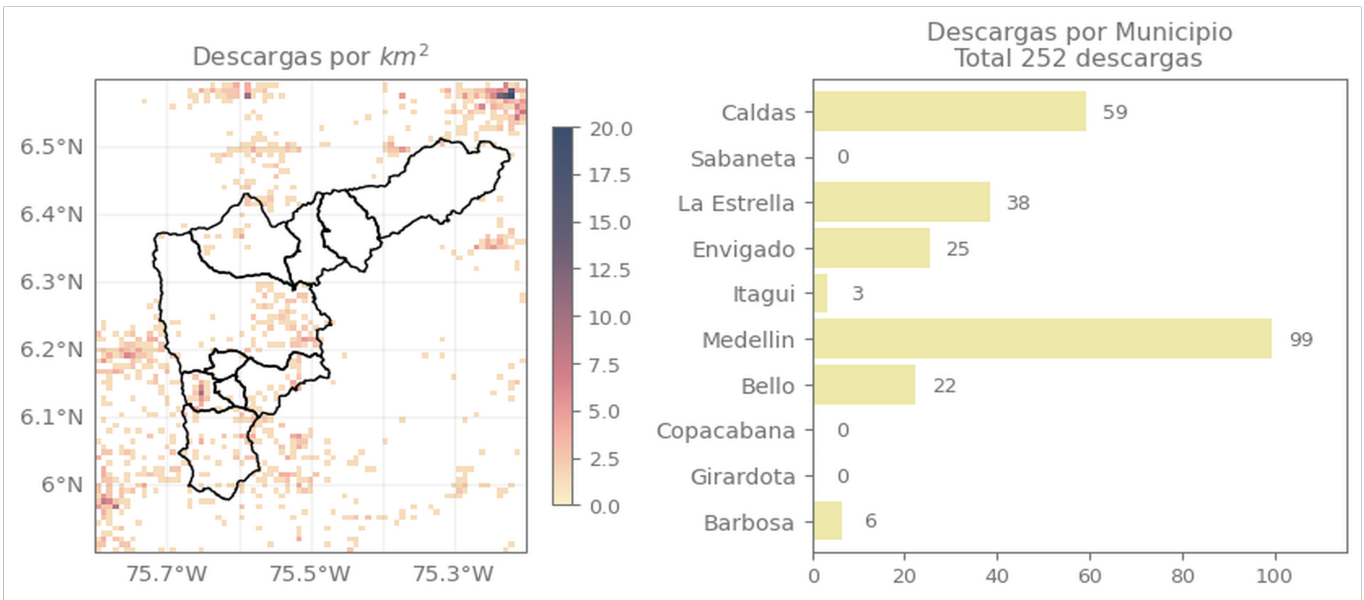
SISTEMA DE ALERTA TEMPRANA

# Sistema de Alerta Temprana de Medellín y el Valle de Aburrá

Proyecto del Área Metropolitana del Valle de Aburrá

## Eventos meteorológicos adicionales

## Descargas Eléctricas



## Descripción Descargas Eléctricas

Se registraron un total de 252 descargas eléctricas, distribuidas en Medellín (99), Caldas (59), La Estrella (38), Envigado (25), Bello (22), Barbosa (6) e Itagüí (3).

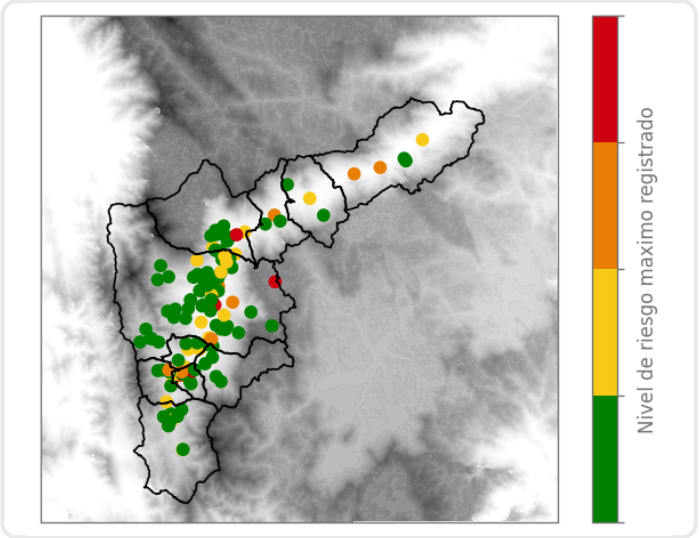
Sede Investigación y Desarrollo: Calle 48A # 10Sur-123 / Torre SIATA: Calle 50 # 71-147  
Teléfono: 604 4038870 | contacto@siata.gov.co

f t i o @areametropol • @siatamedellin | www.metropol.gov.co • www.siata.gov.co

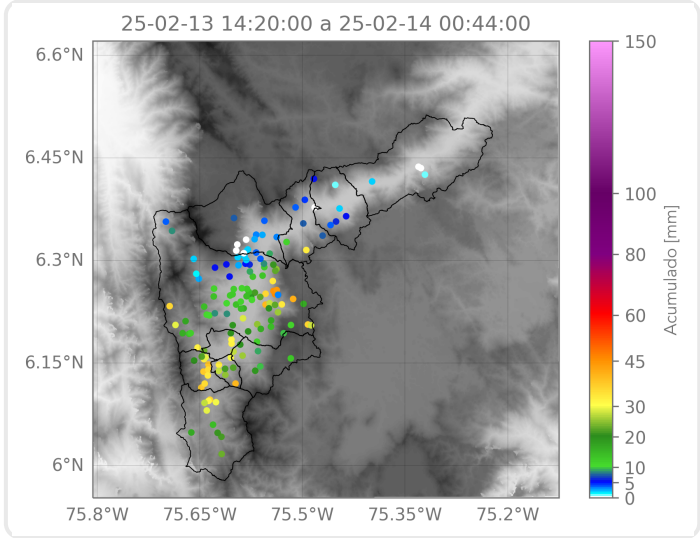


SISTEMA DE ALERTA TEMPRANA

## Mapa de Niveles



## Mapa de Precipitaciones



Elaborado por: Alejandra Carmona - Tatiana Lopera - Ximena Buitrago  
**Área Operacional**  
**Sistema de Alerta Temprana**