



Alcaldía de Medellín

Fecha

2013-09-14

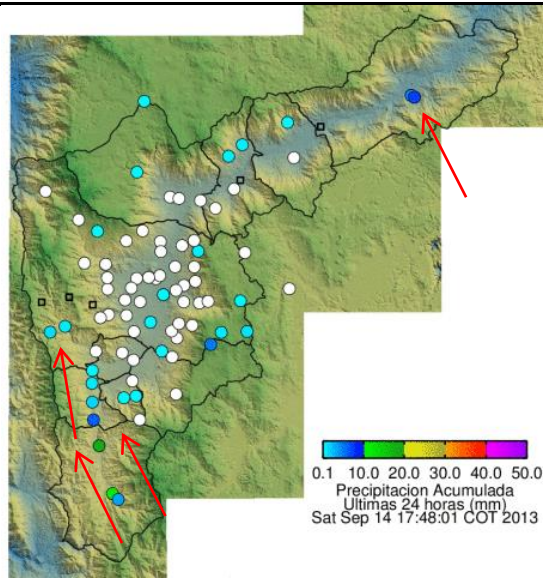
Evento N°

333-2013

REGISTRO DE EVENTOS DE PRECIPITACIÓN

Caracterización de los eventos				Estaciones que registraron el evento		
Fecha Inicio	2013-09-14	Hora Inicio	10:30	N°		Acumulado
Fecha Fin	2013-09-14	Hora Fin	15:40	33	Santa María Goretti	18.8 mm
Duración Evento	5 horas 10 min			58	Escuela Luis Javier García I.	10.9 mm
Mayor intensidad puntual de lluvia				82	I.E. José Manuel Caicedo	7.3 mm
Magnitud	61.2 mm/h	Hora	13:43	61	Planta de Agua Bocatoma	6.1 mm
Estación	33. Santa María Goretti			30	Salón Social Barbosa	4.8 mm
Comuna	Municipio de Caldas					
Mayor registro de lluvia acumulada						
Magnitud	18.8 mm					
Estación	33. Santa María Goretti					
Comuna	Municipio de Caldas					
Descripción acerca de la formación del evento						
Las precipitaciones que se presentaron sobre el valle de aburrá en la mañana y tarde de hoy, estuvieron asociadas a formaciones de origen convectivo que se presentaron en dos sectores diferentes del área metropolitana.						
Descripción del comportamiento						
La primera formación genero precipitaciones sobre el municipio de Barbosa alrededor de las 11:00 horas. La segunda formación se presentó sobre el municipio de Caldas alrededor de las 13:00 horas. Las formaciones se presentaron de manera independiente.						

Recorrido del evento en el Valle de Aburrá



Elaborado por: Esneider Zapata Atehortúa.

Área Operacional

Sistema de Alerta Temprana

www.siat.gov.co / @siatamedellin

Teléfono: 4341987 - 4341993

SIATA SISTEMA DE ALERTA TEMPRANA DE MEDELLÍN
ALERTAS AMBIENTALES PARA LA PREVENCIÓN DE DESASTRES

Contrato de Ciencia y Tecnología No. CD 239 de 2012 ejecutado por la Universidad Eafit para el Área Metropolitana del Valle de Aburrá y la Alcaldía de Medellín, con el apoyo de EPM e ISAGEN.