



Alcaldía de Medellín

Fecha

2013-09-12

Evento N°

331-2013

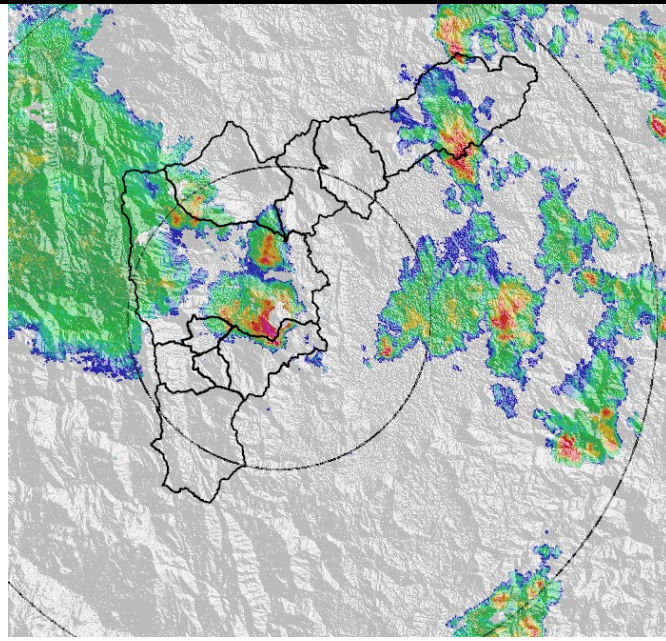
## REGISTRO DE EVENTOS DE PRECIPITACIÓN

Caracterización de los eventos				Estaciones que registraron el evento		
Fecha Inicio	2013-09-12	Hora Inicio	17:20	N°		Acumulado
Fecha Fin	2013-09-12	Hora Fin	20:30	205	Santa Elena Radar	29.4 mm
Duración Evento	3 horas 10 min			06	Casa de Cultura Las Estancias	24.9 mm
<b>Mayor intensidad puntual de lluvia</b>				47	Villa Nueva Sede La Luz	21.8 mm
Magnitud	144 mm/h	Hora	18:20	72	José Miguel de Restrepo	18.3 mm
Estación	205. Santa Elena Radar			76	I.E. Fontidueño	17.5 mm
Comuna	90. Santa Elena			70	Indural km 6 Medellín-Bogotá	15 mm
<b>Mayor registro de lluvia acumulada</b>				74	Edificio Gaspar de Rodas-Bello	14.5 mm
Magnitud	29.4 mm			37	Liceo Fernando Vélez	14 mm
Estación	205. Santa Elena Radar			26	Escuela Rural el Plan	13.7 mm
Comuna	90. Santa Elena			51	Represa La García	13.5 mm
<b>Descripción acerca de la formación del evento</b>				41	Comisaria El Poblado	13.5 mm
<p>Las precipitaciones estuvieron asociadas a un sistema de naturaleza convectiva que empezó a formarse en cercanías al valle en las horas de la tarde. En este evento en específico, los primeros centros de alta intensidad se presentaron en el oriente comuna 90. Santa Elena, y en el norte municipio de Barbosa. Luego estas formaciones se expandieron hacia el centro del valle.</p>				46	I.E. La Milagrosa	13.5 mm
				207	Vivero EPM Piedras Blancas	13.5 mm
				15	Colegio San Lucas	13.2 mm
				69	Parque Biblioteca España	13 mm
				56	INEM	13 mm
				66	I.E. San Andrés (Sede Socorro)	12.7 mm
				35	I.E. Joaquín Vallejo Arbeláez	12.7 mm
				44	I.E. Villa Turbay	12.4 mm
				48	Escuela Rural Santa Ángela	11.7 mm
				82	I.E. Manuel José Caicedo	11.5 mm
<b>Descripción del comportamiento</b>				49	Colegio Latino (Av. Las Palmas)	11.4 mm
<p>Ambas formaciones tuvieron una evolución importante al ingresar al valle. La formación del oriente aumento su extensión y genero precipitaciones de alta intensidad sobre el centro y sur del valle, por su parte en el norte se generaron precipitaciones de alta intensidad en los municipios de Bello, Copacabana, Girardota y Barbosa.</p>				75	I.E Rural el Tambo	10.7 mm
				211	La Ladera	10.7 mm
				210	Telemedellín-Poblado	9.9 mm
				20	Fundación Hogares Claret	8.4 mm

### Evolución del evento: Imágenes Reflectividad Filtrada

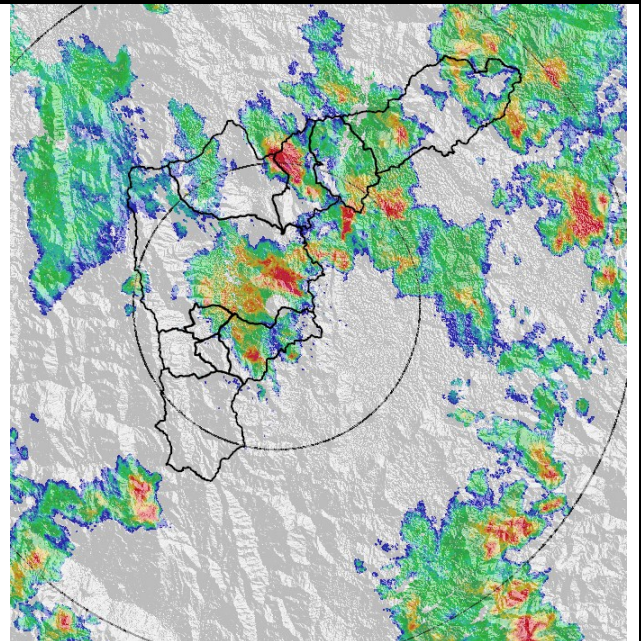
Hora:

17:35



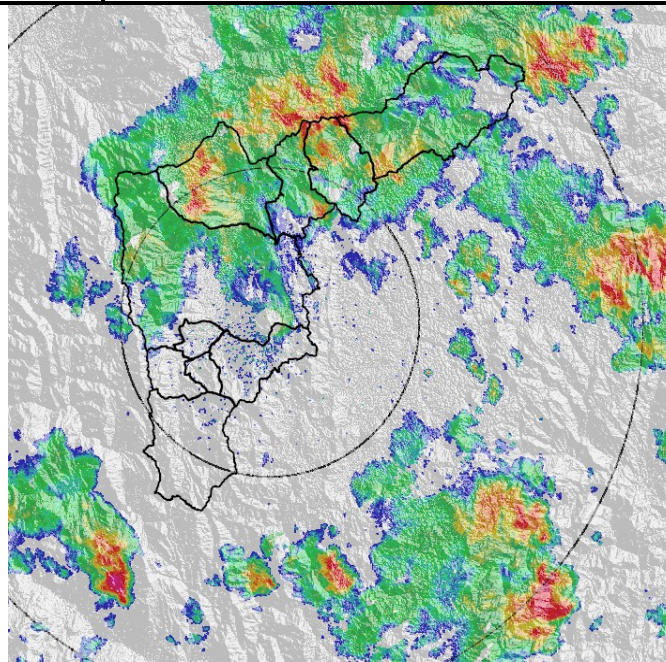
Hora:

18:30



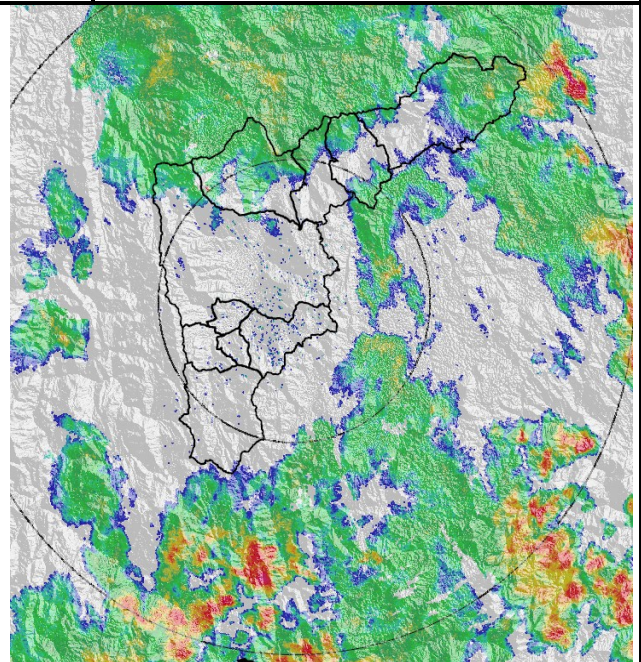
Hora:

19:15

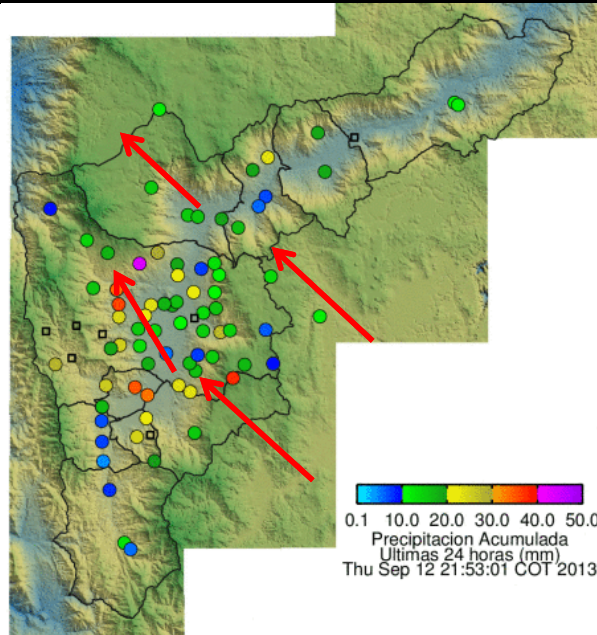


Hora:

20:05



## Recorrido del evento en el Valle de Aburrá



Elaborado por: Esneider Zapata Atehortúa.  
Área Operacional  
Sistema de Alerta Temprana  
[www.siat.gov.co](http://www.siat.gov.co) / @siatamedellin  
Teléfono: 4341987 - 4341993

**SIATA** SISTEMA DE ALERTA TEMPRANA DE MEDELLÍN  
ALERTAS AMBIENTALES PARA LA PREVENCIÓN DE DESASTRES

Contrato de Ciencia y Tecnología No. CD 239 de 2012 ejecutado por la Universidad Eafit para el Área Metropolitana del Valle de Aburrá y la Alcaldía de Medellín, con el apoyo de EPM e ISAGEN.