



Alcaldía de Medellín

Fecha

2013-08-25

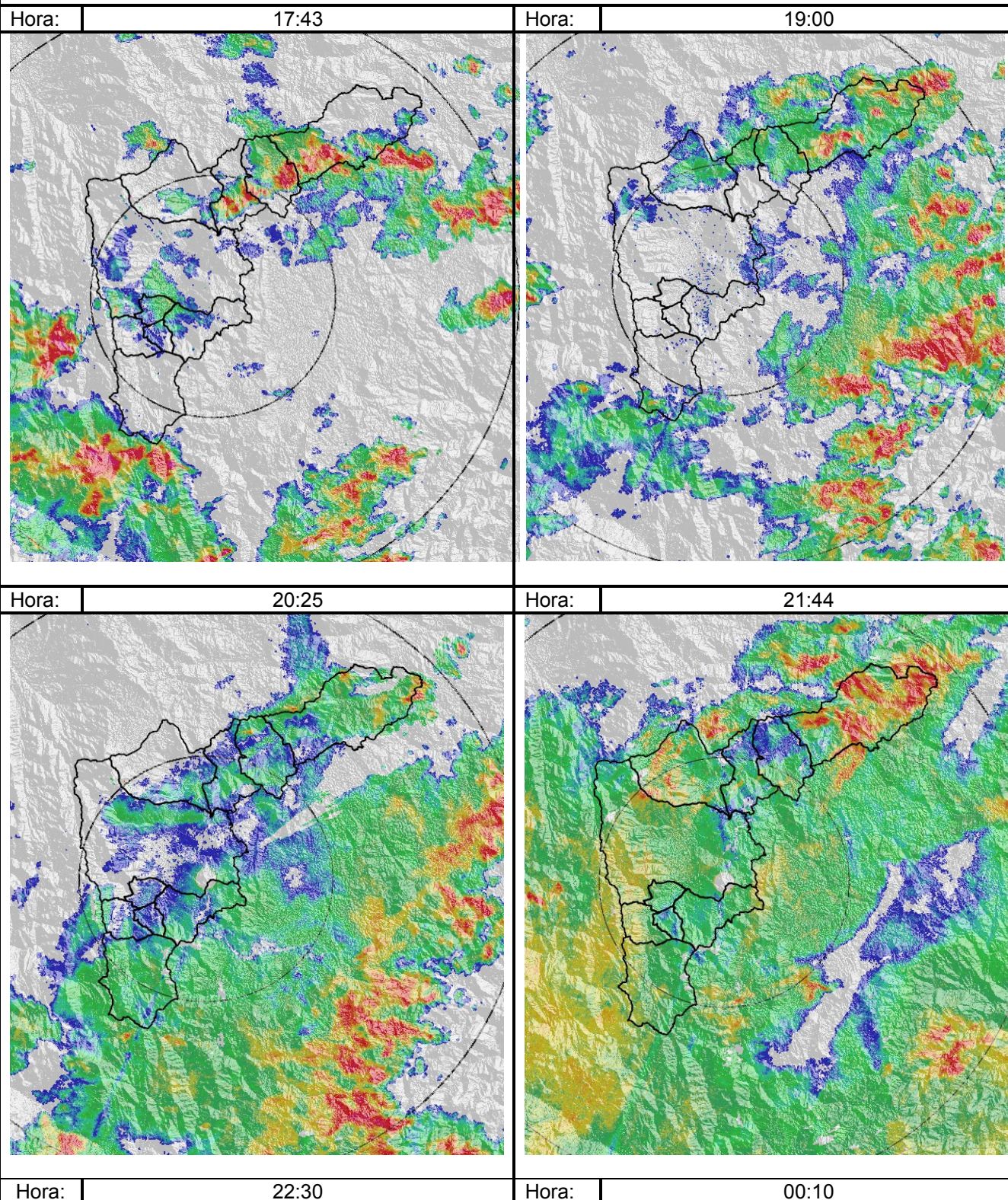
Evento N°

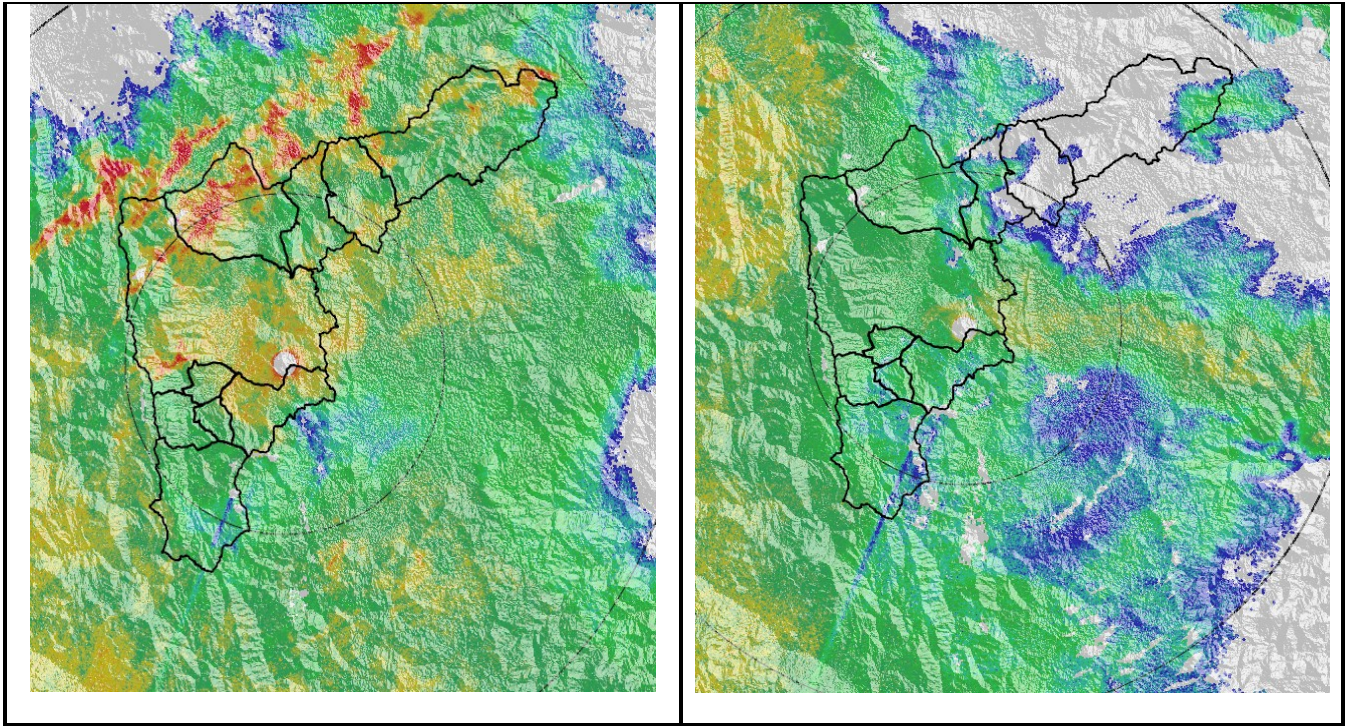
313-2013

REGISTRO DE EVENTOS DE PRECIPITACIÓN

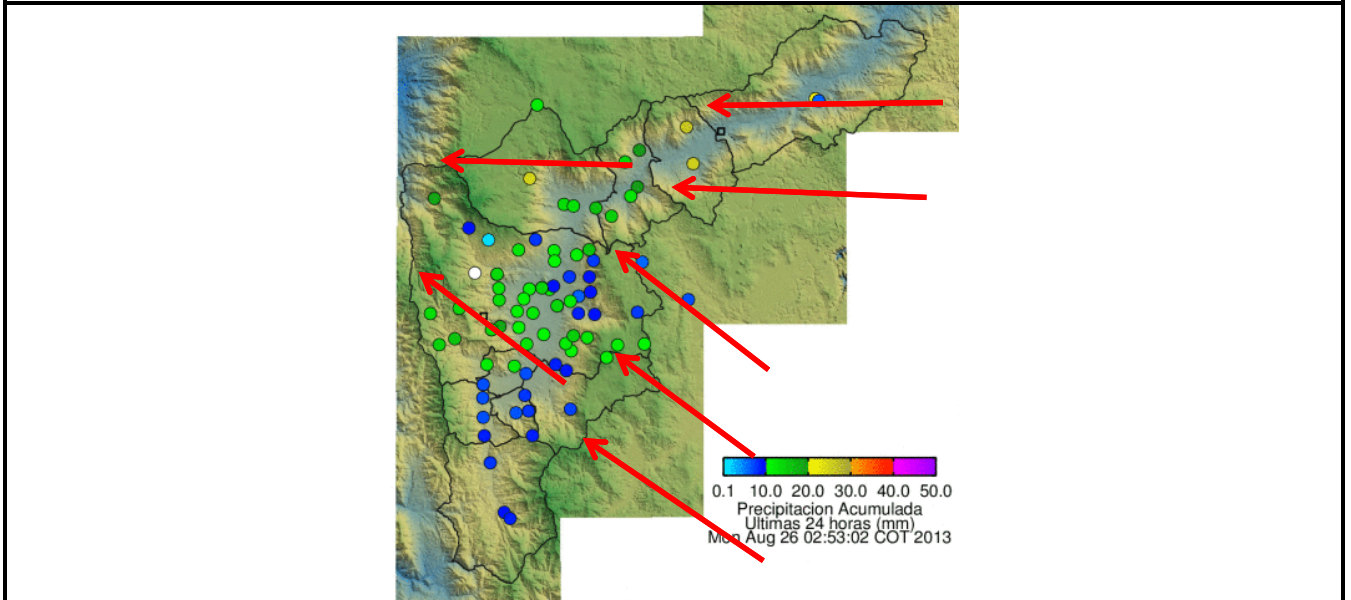
Caracterización de los eventos				Estaciones que registraron el evento		
Fecha Inicio	2013-08-25	Hora Inicio	16:00	N°		Acumulado
Fecha Fin	2013-08-26	Hora Fin	01:50	204	Parque de Las Aguas	34.3 mm
Duración Evento	9 horas 55 min			66	I.E. San Andrés (Sede Socorro)	26.4 mm
Mayor intensidad puntual de lluvia				51	Represa La García	26.2 mm
Magnitud	43.2 mm/h	Hora	22:00	31	Colegio José Manuel Sierra	25.4 mm
Estación	04. I.E. Héctor Rogelio Montoya			30	Salón Social Barbosa	21.8 mm
Comuna	50. Palmitas			47	Villa Nueva Sede La Luz	20.6 mm
Mayor registro de lluvia acumulado				01	Casa de Gobierno Altavista	18.3 mm
Magnitud	34.3 mm			04	I.E. Héctor Rogelio Montoya	18.1 mm
Estación	204. Parque de Las Aguas			76	I.E. Fontidueño	16.3 mm
Comuna	Municipio de Barbosa			69	Parque Biblioteca España	15.9 mm
Descripción acerca de la formación del evento				18	Escuela el Salado	15.5 mm
<p>Las precipitaciones que se presentaron sobre el valle en la tarde y noche estuvieron asociadas a un sistema de naturaleza advectiva que se desplazó de oriente a occidente. Aunque las formaciones pertenecían a un mismo sistema se presentaron en momentos diferentes y de manera localizada en distintos sectores del valle.</p>				70	Indural km 6 Medellín-Bogotá	15.0 mm
				59	ISAGEN	14.7 mm
				72	José Miguel de Restrepo	14.5 mm
				201	Torre SIATA	14.2 mm
				32	Colegio Presbítero Bernardo M.	13.7 mm
				202	AMVA	13.7 mm
				25	Escuela Rural Astilleros	13.5 mm
				37	Liceo Fernando Vélez	13.5 mm
				83	Centro Salud San Javier Loma	13.5 mm
				84	Escuela CEDEPRO	13.5 mm
Descripción del comportamiento				17	Escuela El Corazón	13.2 mm
<p>En la tarde las precipitaciones se registraron con mayor intensidad sobre los municipios del norte valle. Alrededor de las 21:20 horas se aproximó al valle un sistema de gran extensión que aunque debilitado alcanza a ocasionar precipitaciones de intensidades medias y altas con duración de varias horas sobre gran parte del valle. Los mayores acumulados se presentaron sobre el norte. Los niveles del río Medellín permanecieron normales.</p>				74	Edificio Gaspar de Rodas - Bello	13.0 mm
				20	Fundación Hogares Claret	12.7 mm
				29	Escuela Marina Orth	12.7 mm
				53	Colegio Eduardo Santos	12.7 mm

Evolución del evento: Imágenes Reflectividad Filtrada





Recorrido del evento en el Valle de Aburrá



Elaborado por: Esneider Zapata Atehortúa.
 Área Operacional
 Sistema de Alerta Temprana
www.siat.gov.co / @siatamedellin

Teléfono: 4341987 - 4341993

Contrato de Ciencia y Tecnología No. CD 239 de 2012 ejecutado por la Universidad Eafit para el Área Metropolitana del Valle de Aburrá y la Alcaldía de Medellín, con el apoyo de EPM e ISAGEN.