



REGISTRO DE EVENTOS DE PRECIPITACIÓN

Fecha: 2024-04-24

Evento: 3103

## Caracterización de los eventos



**Fecha inicio:**  
2024-04-24

**Fecha fin:**  
2024-04-25



**Hora inicio:**  
22:08

**Hora fin:**  
08:24



**Duración:** 10 horas 16.0 minutos

### Mayor intensidad de lluvia



**Magnitud:** 106.68 mm/hora **Hora:** 01:26:00



**Estación:** 61. Planta de Agua Bocatoma



**Municipio:** La Estrella

### Mayor registro de lluvia acumulado



**Magnitud:** 27.18 mm



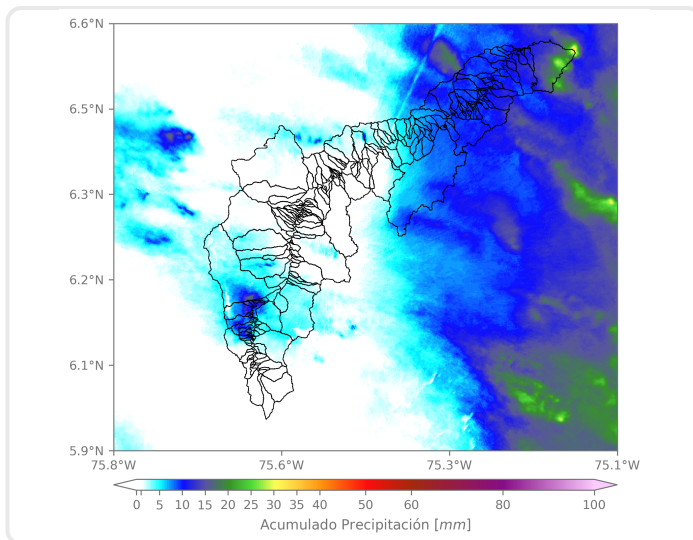
**Estación:** 288. Colegio Waldorf - Pluviometro



**Municipio:** La Estrella

### Mapa de Acumulado

### Descripción del Mapa de Acumulados



Los mayores acumulados se registraron sobre las cuencas de la Q. Doña María, en San Antonio de Prado y Q. La Grande, en La Estrella, alcanzando acumulados máximos de 20 mm aproximadamente.

(i) Mapa de acumulados de lluvia radar durante el evento

### Descripción del Evento

El evento inició con el ingreso de lluvias de baja intensidad sobre los municipios del sur, que posteriormente, en su desplazamiento hacia el noroccidente, se extendieron hasta abarcar parte de Medellín. Luego, se presentaron núcleos dispersos de lluvias de alta intensidad sobre Barbosa, Medellín y los municipios del sur. En la madrugada, se presentaron lluvias asociadas a un sistema de gran extensión proveniente del oriente, en primera instancia de alta intensidad, y que posteriormente fueron disminuyendo a baja intensidad. Finalmente, las lluvias disminuyeron su extensión hasta disiparse por completo alrededor de las 08:24.



SISTEMA DE ALERTA TEMPRANA

## Sistema de Alerta Temprana de Medellín y el Valle de Aburrá

Proyecto del Área Metropolitana del Valle de Aburrá

### Estaciones que registraron el evento

N° estación	Nombre de la estación	Ubicación	Acumulado (mm)
288	Colegio Waldorf - Pluviometro	La Estrella - Bellavista	27.18
481	Hospital La Estrella - Pluviometro	La Estrella - La Chincá	25.15
267	Colegio Canadiense - Pluviometro	La Estrella - Penas Blancas	25.15
519	Deslizamiento Tierra Amarilla - Pluviometro	La Estrella - Tierra Amarilla	23.62
261	Deslizamiento La Raya - Pluviometro	La Estrella - San Miguel	23.37
62	Gimnasio Cantabria	La Estrella - Pueblo Viejo	22.61
230	Alcaldía La Estrella - Pluviometro	La Estrella - El Dorado	20.07
266	Himalaya - Pluviometro	La Estrella - Pueblo Viejo	17.02
36	Colegio Concejo de Itagüí	Itagüí - Ditaires	17.02
61	Planta de Agua Bocatoma	La Estrella - San Miguel	15.24
420	Pueblo Viejo - Pluviometro	La Estrella - Pueblo Viejo	13.97
515	La Valeria - Caldas	Caldas - La Valeria	11.68
1	Casa de Gobierno Altavista	Medellin - Altavista - Sector central	9.65
8	Escuela CEDEPRO	Medellin - Buga - Patio Bonito	8.64
601	Acueducto Principal Altavista - Pluviometro	Medellin - Buga	7.87
499	El Pacifico - Pluviometro	Medellin - Piedras Blancas – Matasano	6.86
44	I.E Villa Turbay	Medellin - Villa Turbay	6.35
540	Finca Altamira - Pluviometro	Sabaneta - Canaveralejo	5.08
33	Santa Maria Goretti	Caldas - La Docena	4.83
19	Tecnologico Antioquia	Itagüí - Las Americas-Zona Industrial No. 1	4.83
418	Montanita San Antonio - Pluviometro	Medellin - Montanita	4.83
35	I.E Joaquin Vallejo Arbelaez	Medellin - La Ladera	4.57
127	I.E. Manuel Jose Sierra - Sede la Holanda	Girardota - La Holanda- Parte Alta	4.57
2	Escuela Rural La Verde	Medellin - La Verde	4.32
253	Parque 3 Aguas - Pluviometro	Caldas - La Miel	4.32
421	CC Viva Envigado - Pluviometro	Envigado - Las Vegas	4.32
4	I.E Hector Rogelio Montoya	Medellin - Palmitas - Sector Central	4.06
211	La Ladera	Medellin - La Ladera	4.06
234	I.E Manuel Jose Caicedo - Pluviometro	Barbosa - Aguas Calientes	4.06
146	Club del Adulto Mayor - Sabaneta	Sabaneta - Prados de Sabaneta	3.81

Sede Investigación y Desarrollo: Calle 48A # 10Sur-123 / Torre SIATA: Calle 50 # 71-147  
Teléfono: 604 4038870 | contacto@siata.gov.co





 @areametropol • @siatamedellin | [www.metropol.gov.co](http://www.metropol.gov.co) • [www.siata.gov.co](http://www.siata.gov.co)



SISTEMA DE ALERTA TEMPRANA

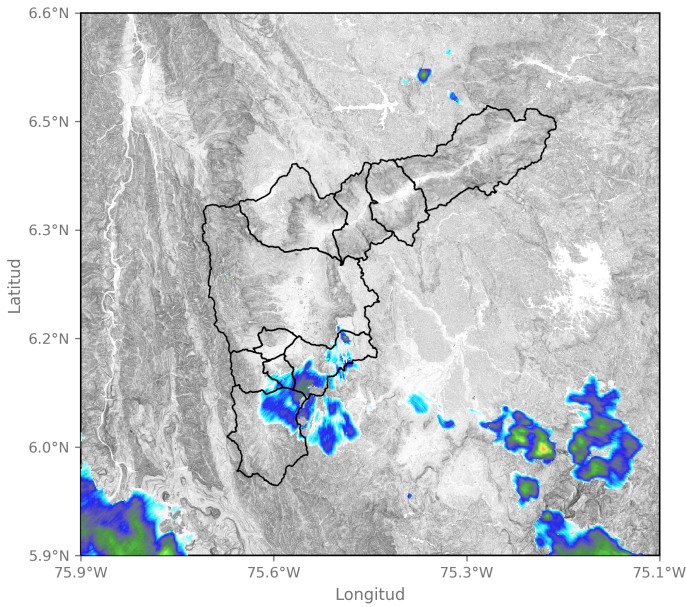


SISTEMA DE ALERTA TEMPRANA

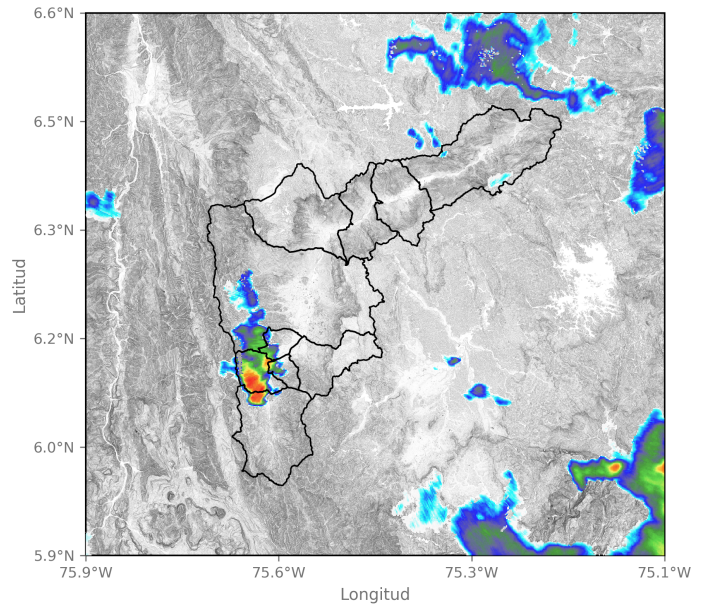
# Sistema de Alerta Temprana de Medellín y el Valle de Aburrá

Proyecto del Área Metropolitana del Valle de Aburrá

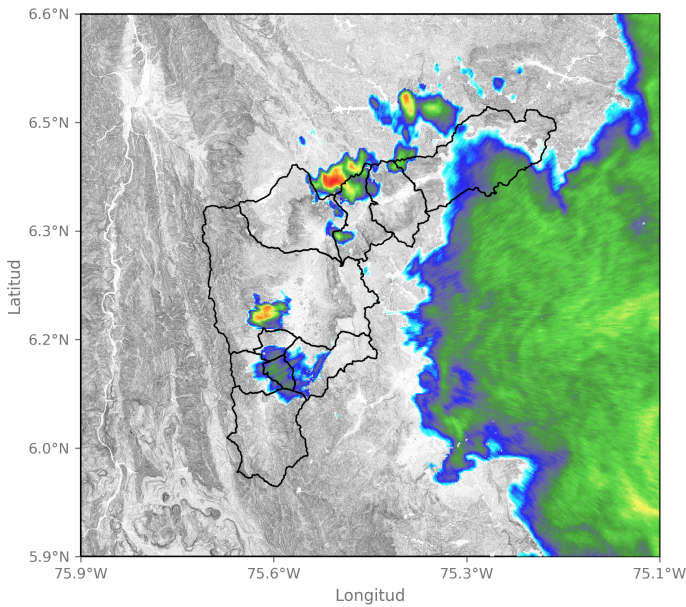
## Imágenes de Radar Meteorológico



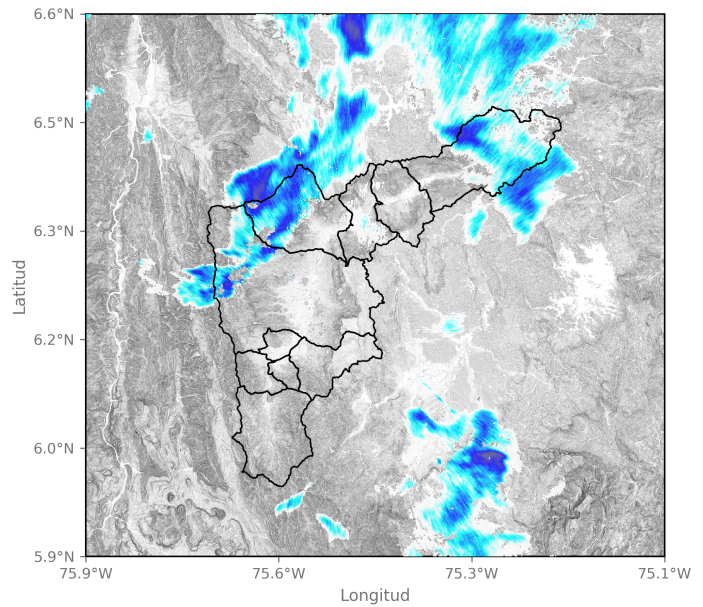
2024-04-24 22:19



2024-04-25 01:01



2024-04-25 04:04



2024-04-25 07:06

Sede Investigación y Desarrollo: Calle 48A # 10Sur-123 / Torre SIATA: Calle 50 # 71-147  
Teléfono: 604 4038870 | contacto@siata.gov.co

📱 @areametropol • @siatamedellin | 🌐 www.metropol.gov.co • www.siata.gov.co

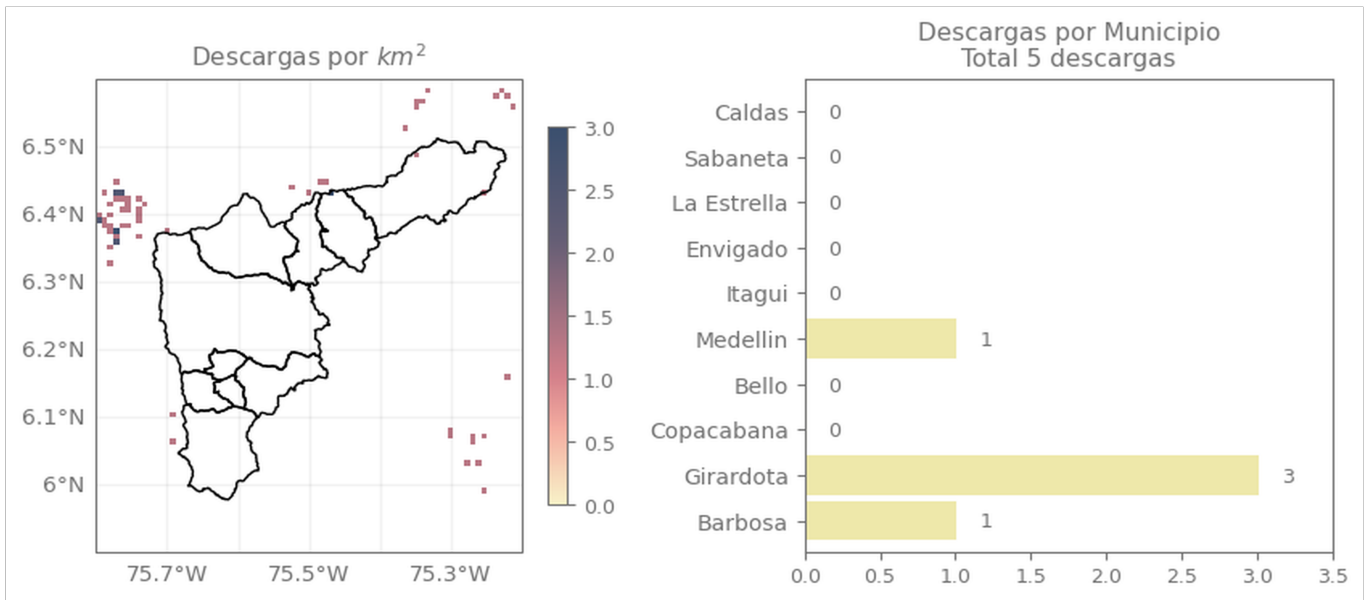


SISTEMA DE ALERTA TEMPRANA



## Eventos meteorológicos adicionales

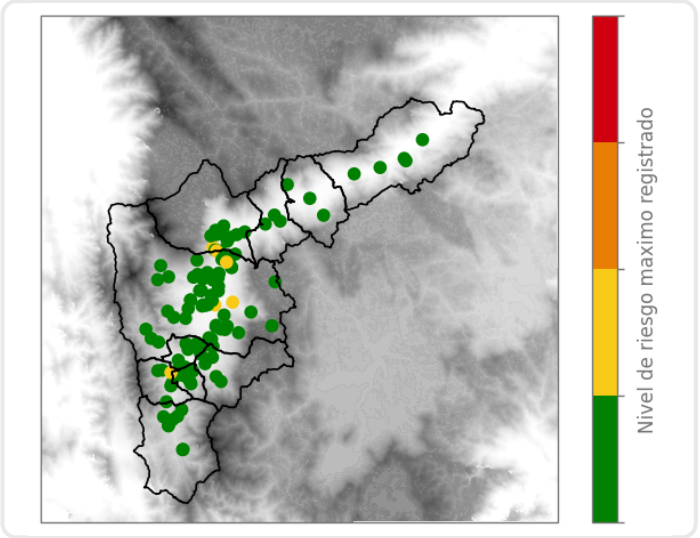
## Descargas Eléctricas



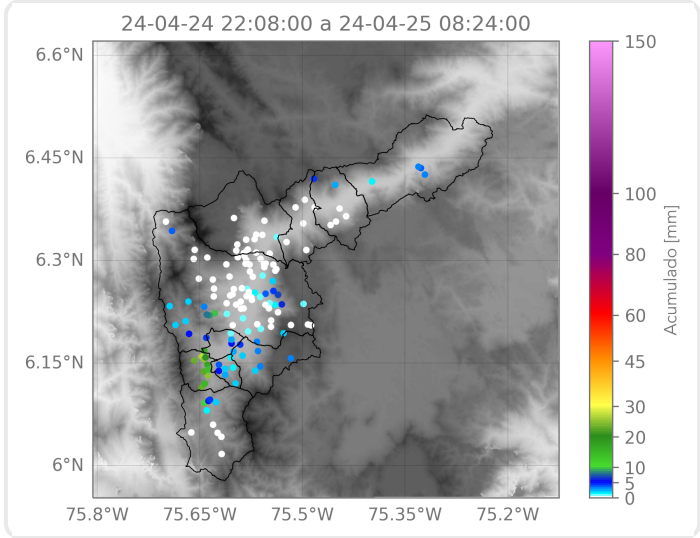
## Descripción Descargas Eléctricas

Se registraron 5 descargas eléctricas sobre el Valle de Aburrá, distribuidas principalmente sobre Girardota(3), Medellín (1), Barbosa (1).

## Mapa de Niveles



## Mapa de Precipitaciones



Elaborado por: Juan David García - Alejandra Carmona  
**Área Operacional**  
**Sistema de Alerta Temprana**