



Alcaldía de Medellín

Fecha

2013-08-18

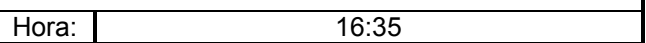
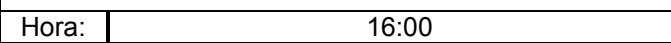
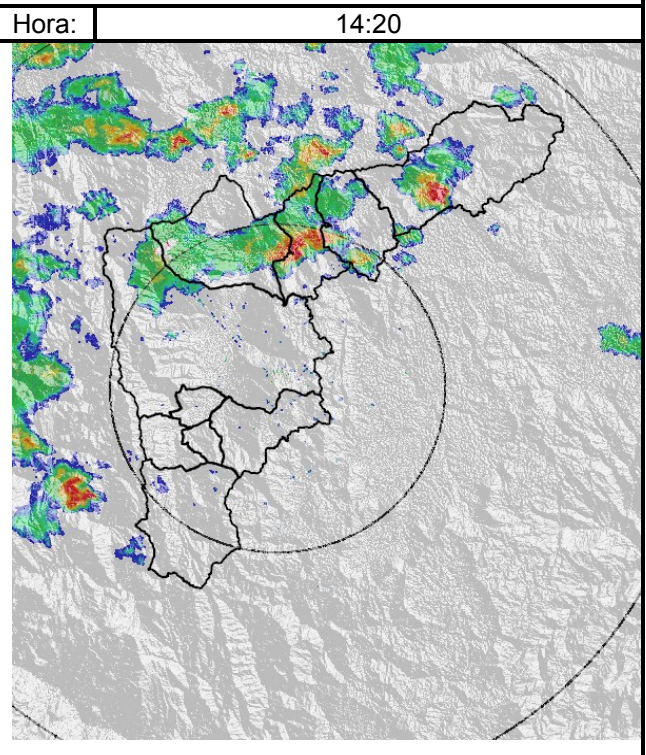
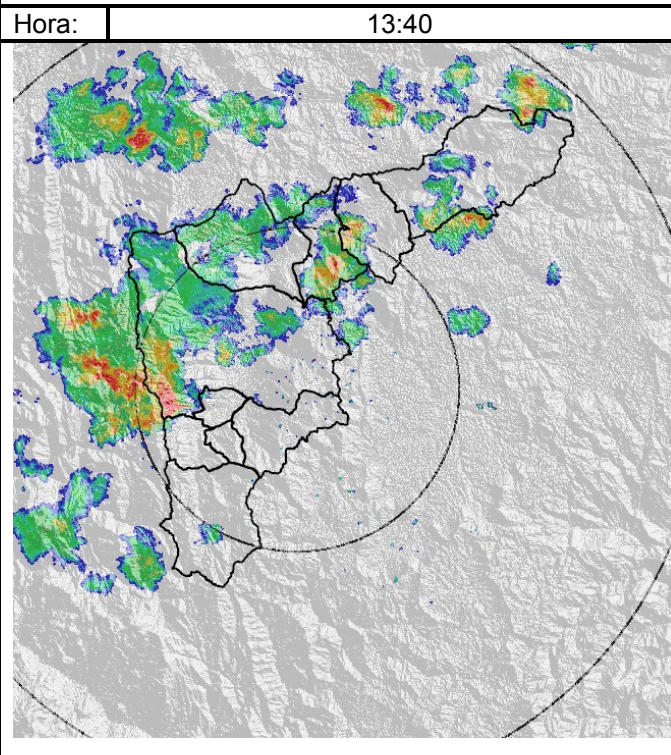
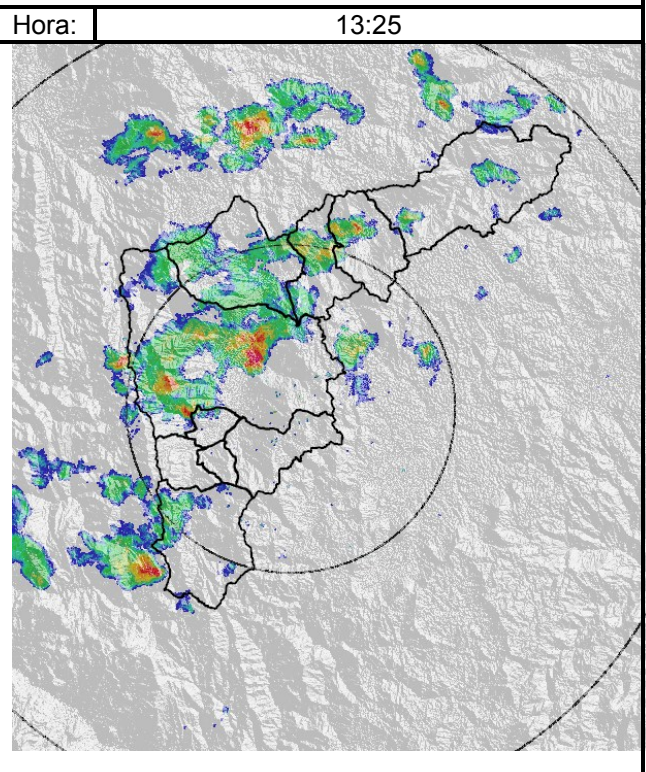
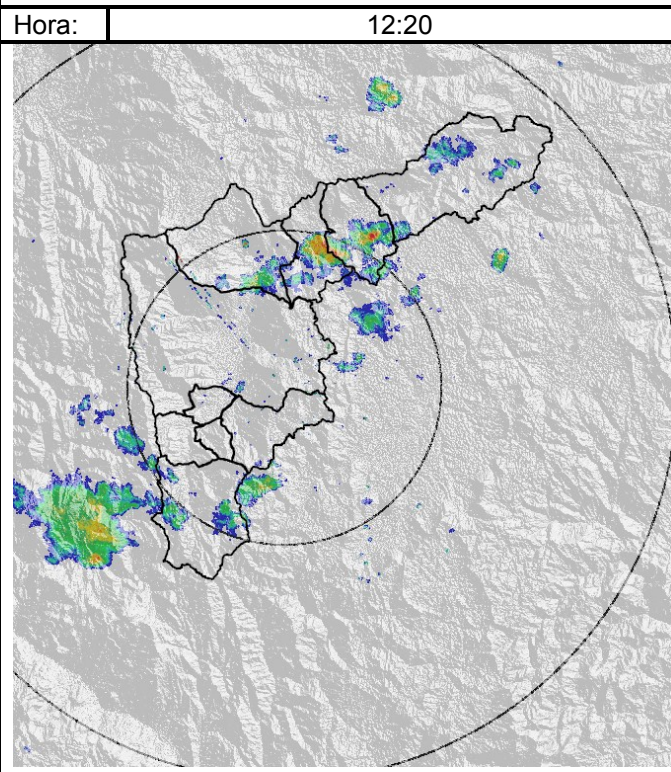
Evento N°

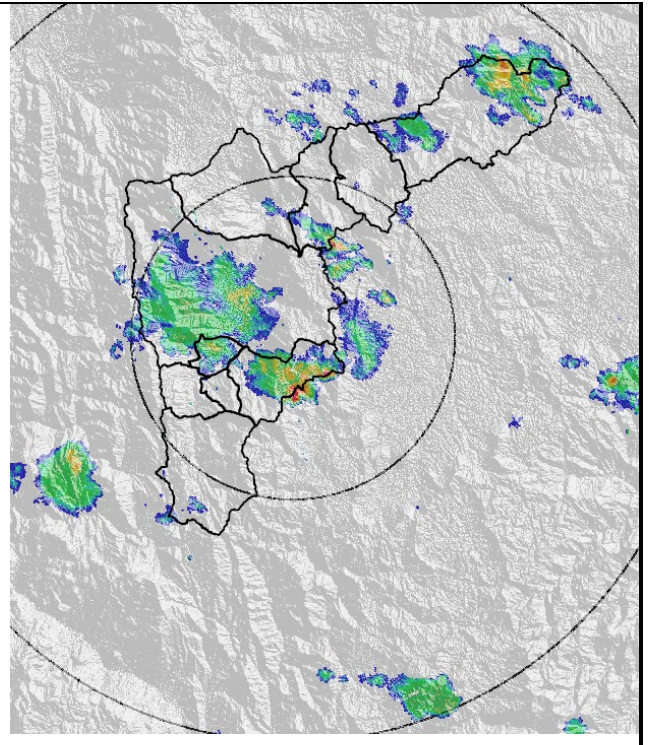
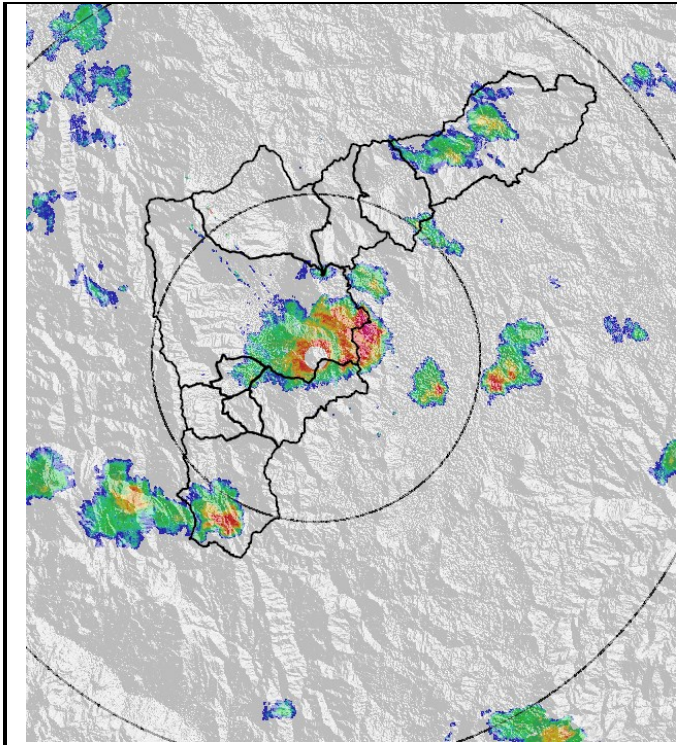
309-2013

## REGISTRO DE EVENTOS DE PRECIPITACIÓN

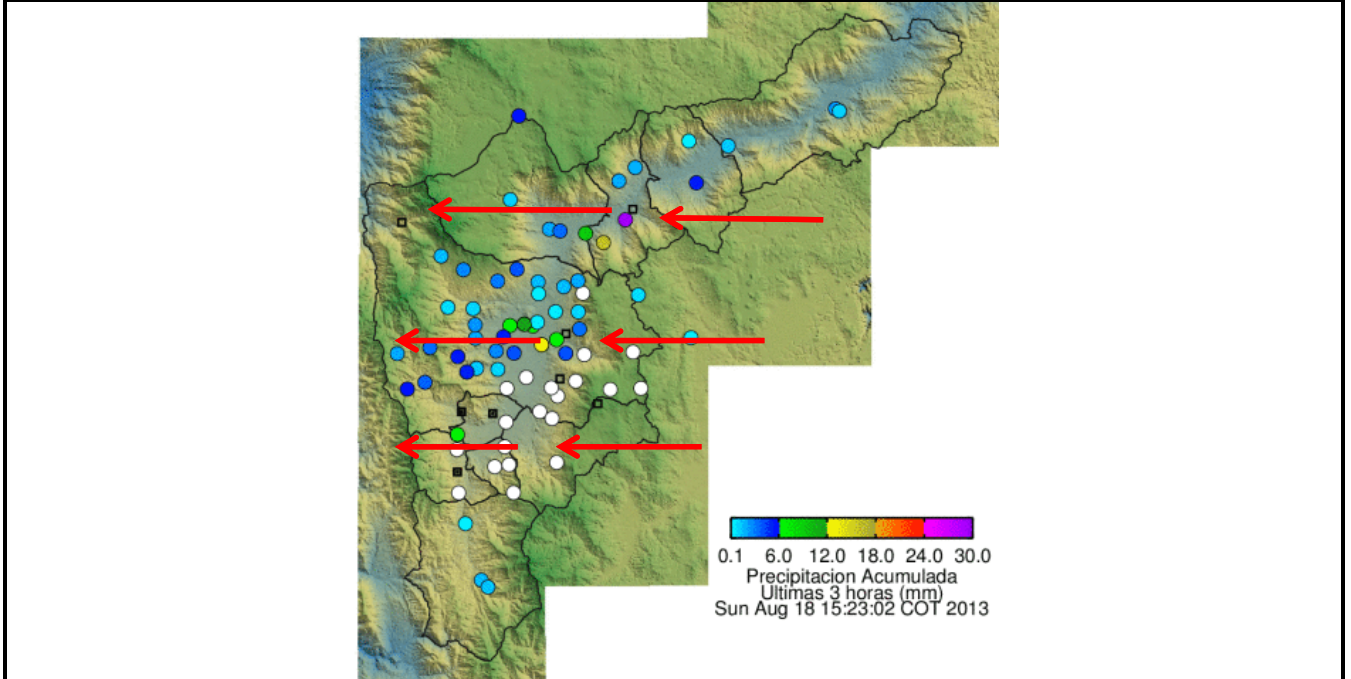
Caracterización de los eventos				Estaciones que registraron el evento		
Fecha Inicio	2013-08-18	Hora Inicio	12:10	N°		Acumulado
Fecha Fin	2013-08-18	Hora Fin	16:30	73	Ciudadela Educativa La Vida	27.3 mm
Duración Evento	4 horas 20 min			70	Indural km 6 Medellín-Bogotá	17.0 mm
<b>Mayor intensidad puntual de lluvia</b>				202	AMVA	12.6 mm
Magnitud	84 mm/hr	Hora	14:22	76	I.E. Fontidueño	9.1 mm
Estación	73. Ciudadela Educativa La Vida			60	Torre SIATA	7.1 mm
Comuna	Municipio de Copacabana			71	CEFA	6.9 mm
<b>Mayor registro de lluvia acumulado</b>				05	I.E. Santa Elena	6.9 mm
Magnitud	27.3 mm			12	I.E. Concejo de Medellín	6.6 mm
Estación	73. Ciudadela Educativa La Vida			36	Colegio Concejo de Itagüi	6.5 mm
Comuna	Municipio de Copacabana					
<b>Descripción acerca de la formación del evento</b>						
Las precipitaciones que se presentaron en la tarde sobre el valle de aburrá estuvieron asociadas a sistemas localizados de naturaleza convectiva, que registraron altas intensidades con poca duración.						
<b>Descripción del comportamiento</b>						
Aunque las formaciones se presentaron de manera diferenciada y en momentos distintos, hicieron parte del mismo sistema con patrón de desplazamiento hacia el occidente. Las principales formaciones se presentaron sobre el norte municipios de Copacabana y Girardota, y sobre Medellín en comunas 11. Laureles-Estadio, 10. La Candelaria y 90. Santa Elena.						

### Evolución del evento: Imágenes Reflectividad Filtrada





**Recorrido del evento en el Valle de Aburrá**



Elaborado por: Esneider Zapata Atehortúa.

Área Operacional

Sistema de Alerta Temprana

[www.siat.gov.co](http://www.siat.gov.co) / @siatamedellin

Teléfono: 4341987 - 4341993



Contrato de Ciencia y Tecnología No. CD 239 de 2012 ejecutado por la Universidad Eafit para el Área Metropolitana del Valle de Aburrá y la Alcaldía de Medellín, con el apoyo de EPM e ISAGEN.