



REGISTRO DE EVENTOS DE PRECIPITACIÓN

Fecha: 2024-02-21

Evento: 3067

Caracterización de los eventos



Fecha inicio:
2024-02-21

Fecha fin:
2024-02-21



Hora inicio:
15:07

Hora fin:
23:40



Duración: 8 horas 33.0 minutos

Mayor intensidad de lluvia



Magnitud: 109.73 mm/hora **Hora:** 20:48:00



Estación: 432. Andalucía Caldas - Pluviometro



Municipio: Caldas

Mayor registro de lluvia acumulado



Magnitud: 96.01 mm



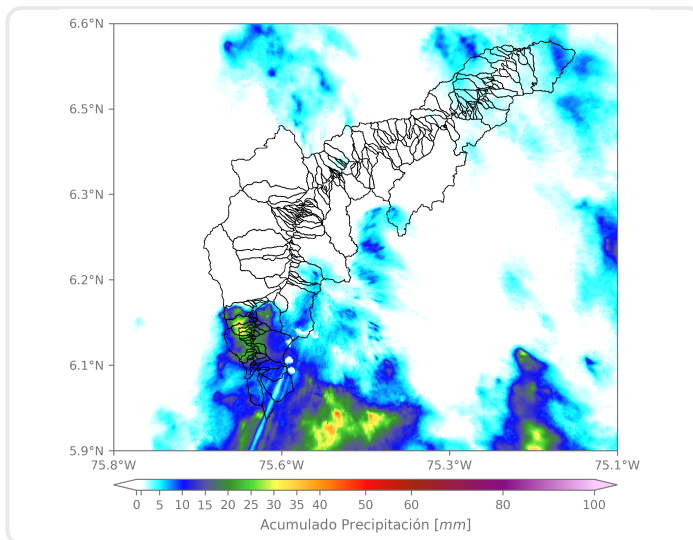
Estación: 432. Andalucía Caldas - Pluviometro



Municipio: Caldas

Mapa de Acumulado

Descripción del Mapa de Acumulados



Los mayores acumulados se registraron sobre las cuencas de las quebradas La Raya en el municipio de Caldas y La Culebra y La Bermejala en el municipio de La Estrella, alcanzando acumulados de 35 mm aproximadamente.

(i) Mapa de acumulados de lluvia radar durante el evento

Descripción del Evento

El evento inició con la formación de un núcleo de precipitación de moderada intensidad sobre el corregimiento de Santa Elena y con el ingreso de un sistema de precipitaciones de moderada intensidad a los municipios del norte del Valle proveniente del noroccidente del departamento. Posteriormente se formó un núcleo de precipitaciones de alta intensidad en el municipio de La Estrella el cual en su desplazamiento hacia el suroriente abarcó los municipios del sur del Valle y el suroriente de Medellín. Finalmente las lluvias perdieron intensidad hasta disiparse alrededor de las 23:40.



SISTEMA DE ALERTA TEMPRANA

Sistema de Alerta Temprana de Medellín y el Valle de Aburrá

Proyecto del Área Metropolitana del Valle de Aburrá

Estaciones que registraron el evento

Nº estación	Nombre de la estación	Ubicación	Acumulado (mm)
432	Andalucía Caldas - Pluviometro	Caldas - Andalucía	96.01
261	Deslizamiento La Raya - Pluviometro	La Estrella - San Miguel	91.69
515	La Valeria - Caldas	Caldas - La Valeria	76.96
253	Parque 3 Aguas - Pluviometro	Caldas - La Miel	73.15
636	Mandalay - Pluviometro	Caldas - La Chuscala	66.55
540	Finca Altamira - Pluviometro	Sabaneta - Canaveralejo	44.20
171	Escombrera Mocatan - Pluviometro	Caldas - La Clara	41.66
193	Fuente Clara - Pluviometro	Sabaneta - La Doctora	41.15
34	I.E La Doctora	Sabaneta - Vegas de la Doctora	36.07
33	Santa María Goretti	Caldas - La Docena	35.31
61	Planta de Agua Bocatoma	La Estrella - San Miguel	31.24
49	Colegio Latino (Av. Las Palmas)	Medellin - Las Palmas	26.42
58	Escuela Luis Javier García Isaza	Caldas - La Salada Parte Baja	25.15
26	Escuela Rural El Plan	Medellin - El Plan	23.11
57	Escuela la Clara	Caldas - La Clara	22.61
267	Colegio Canadiense - Pluviometro	La Estrella - Penas Blancas	21.59
578	Santa Elena Radar - Pluviometro	Medellin - El Plan	21.08
189	Q. La Sanin - Pluviometro	Medellin - Las Palmas	20.32
64	Ecoparque La Romera	Sabaneta - La Doctora	18.03
383	Salinas Caldas - Pluviometro	Caldas - Salinas	17.53
146	Club del Adulto Mayor - Sabaneta	Sabaneta - Prados de Sabaneta	17.02
433	Salada Parte Alta - Pluviometro	Caldas - Salada Parte Alta	13.21
52	Centro Veterinario y de Zootecnia CES	Envigado - Perico	11.68
65	I.E Las Lomitas	Sabaneta - Las Lomitas	11.18
62	Gimnasio Cantabria	La Estrella - Pueblo Viejo	9.14
41	Comisaria El Poblado	Medellin - La Florida	8.89
289	Seminario Redemptoris - Pluviometro	Medellin - Las Palmas	8.89
420	Pueblo Viejo - Pluviometro	La Estrella - Pueblo Viejo	8.38
551	Villatina - Pluviometro	Medellin - Villatina	7.87
334	Manuel Mejía Vallejo - Pluviometro	Envigado - Loma El Atravesado	7.37

Sede Investigación y Desarrollo: Calle 48A # 10Sur-123 / Torre SIATA: Calle 50 # 71-147
Teléfono: 604 4038870 | contacto@siata.gov.co





 @areametropol • @siatamedellin | www.metropol.gov.co • www.siata.gov.co



SISTEMA DE ALERTA TEMPRANA



SISTEMA DE ALERTA TEMPRANA

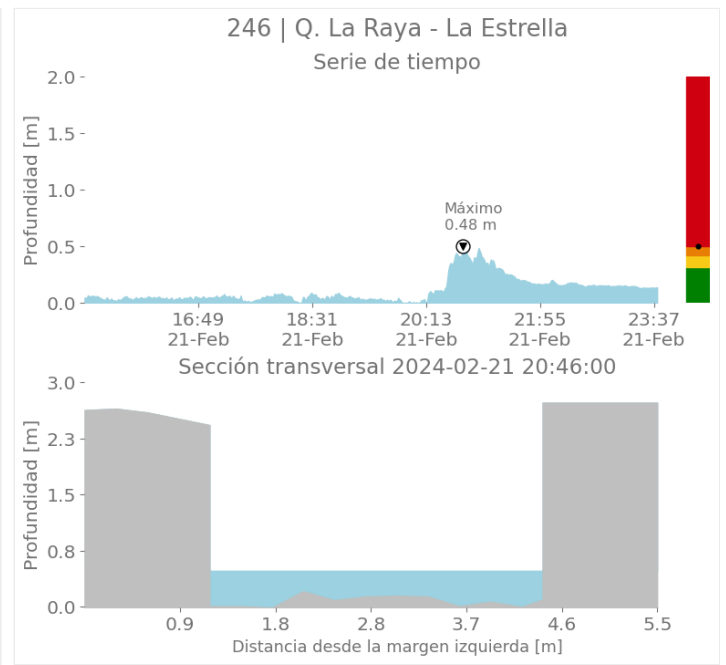
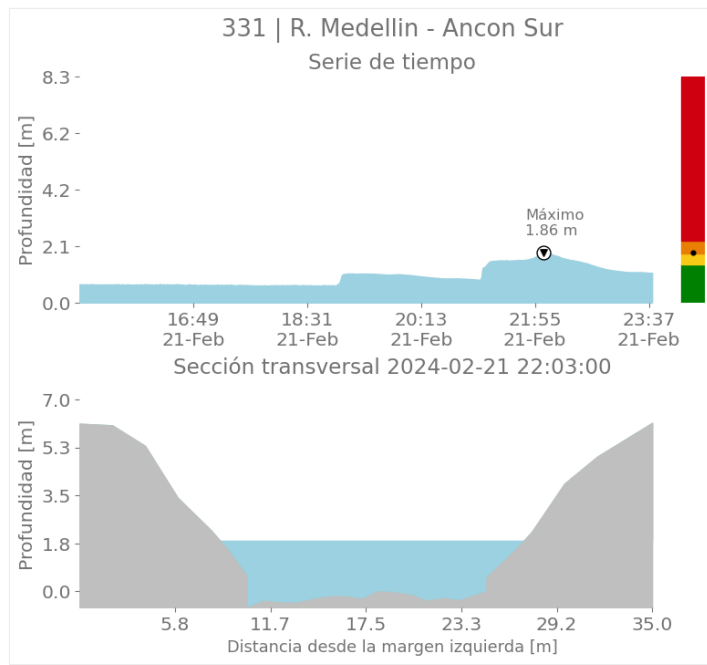
Sistema de Alerta Temprana de Medellín y el Valle de Aburrá

Proyecto del Área Metropolitana del Valle de Aburrá

Resumen de Registro de nivel

Estación	Pico de la hidrografa (m)	Riesgo	Fecha y hora
331. R. Medellín - Ancon Sur	1.856	Naranja	2024-02-21 22:03
246. Q. La Raya - La Estrella	0.485	Naranja	2024-02-21 20:46
145. Q. La Sabanetica - Prados de Sabaneta	0.73	Naranja	2024-02-21 19:24
106. R. Medellín - Parque 3 Aguas	0.972	Naranja	2024-02-21 21:31
93. R. Medellín - Puente 33	1.095	Naranja	2024-02-21 22:56

Aumentos de nivel Naranja a Rojo



Sede Investigación y Desarrollo: Calle 48A # 10Sur-123 / Torre SIATA: Calle 50 # 71-147
Teléfono: 604 4038870 | contacto@siata.gov.co

f t i o @areametropol • @siatamedellin | www.metropol.gov.co • www.siata.gov.co



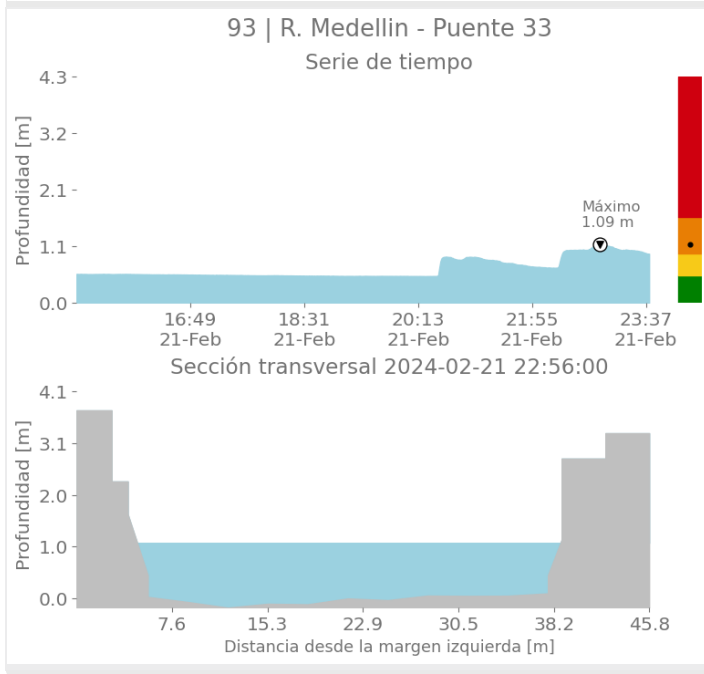
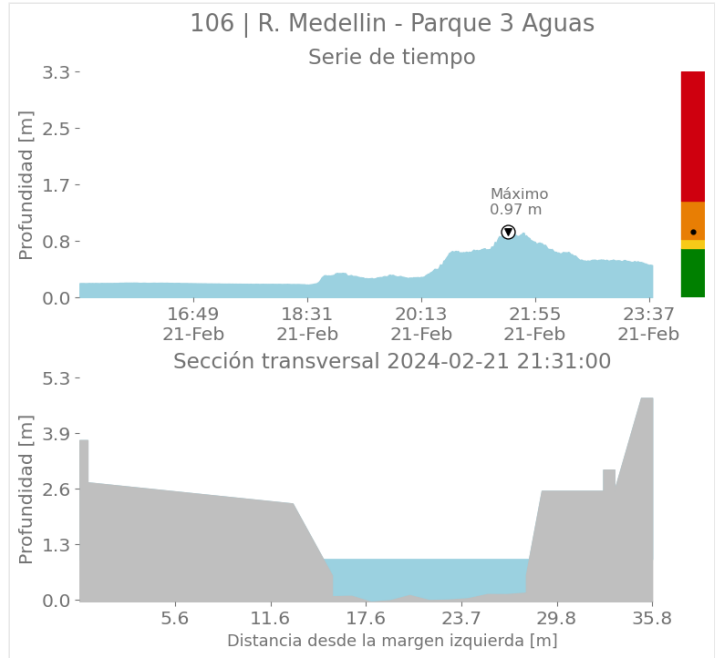
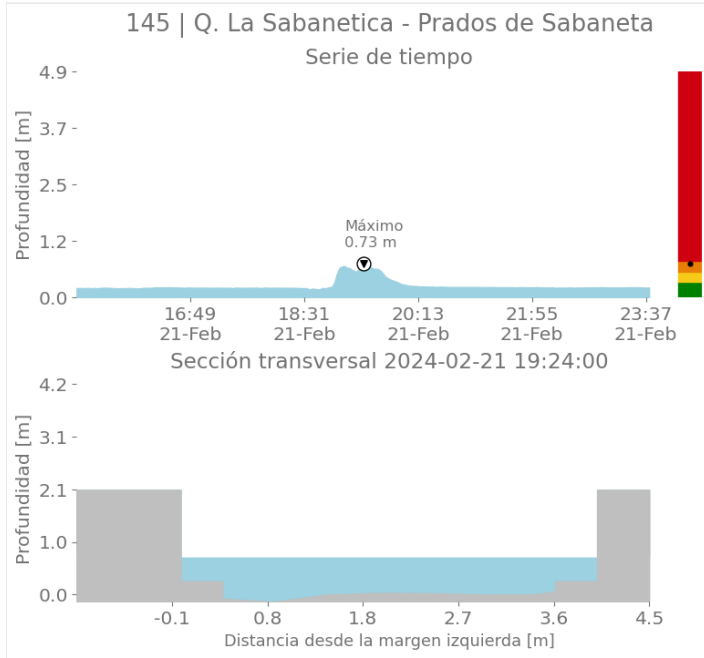
SISTEMA DE ALERTA TEMPRANA



SISTEMA DE ALERTA TEMPRANA

Sistema de Alerta Temprana de Medellín y el Valle de Aburrá

Proyecto del Área Metropolitana del Valle de Aburrá



Sede Investigación y Desarrollo: Calle 48A # 10Sur-123 / Torre SIATA: Calle 50 # 71-147
Teléfono: 604 4038870 | contacto@siata.gov.co

📱 @areametropol • @siatamedellin | 🌐 www.metropol.gov.co • www.siata.gov.co



SISTEMA DE ALERTA TEMPRANA

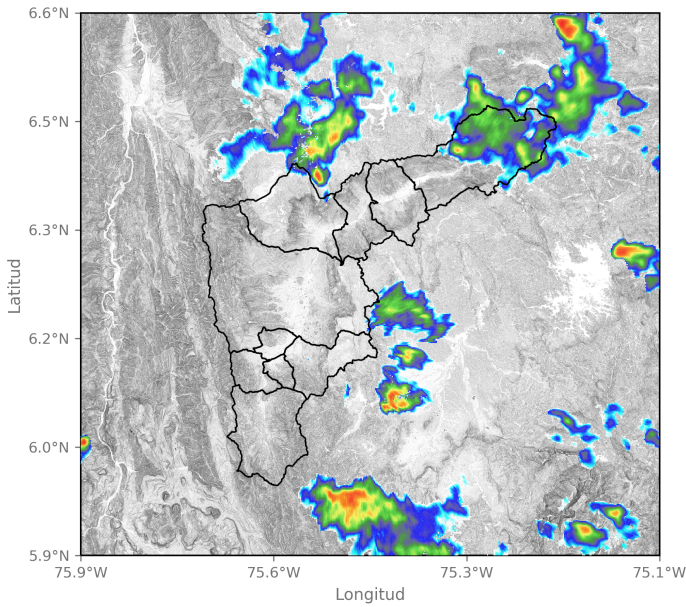


SISTEMA DE ALERTA TEMPRANA

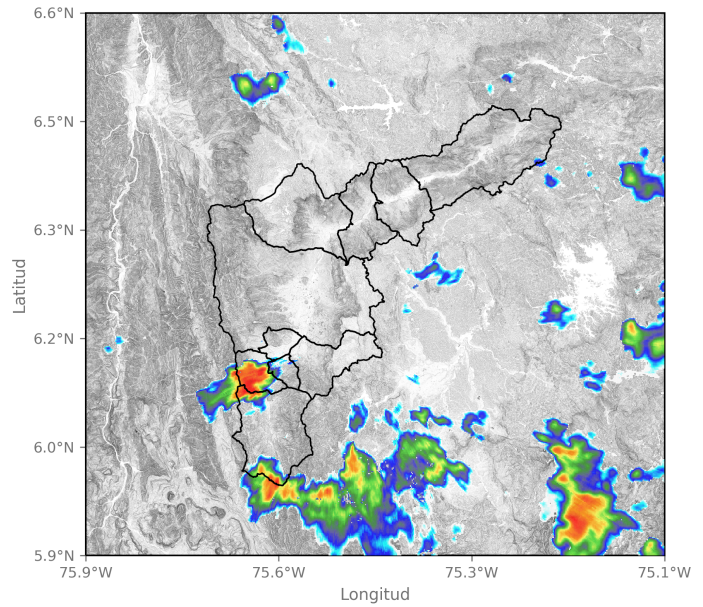
Sistema de Alerta Temprana de Medellín y el Valle de Aburrá

Proyecto del Área Metropolitana del Valle de Aburrá

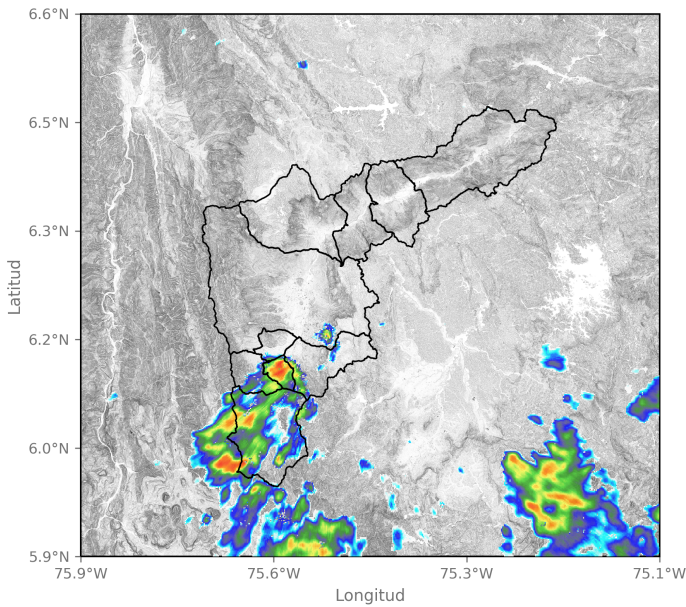
Imágenes de Radar Meteorológico



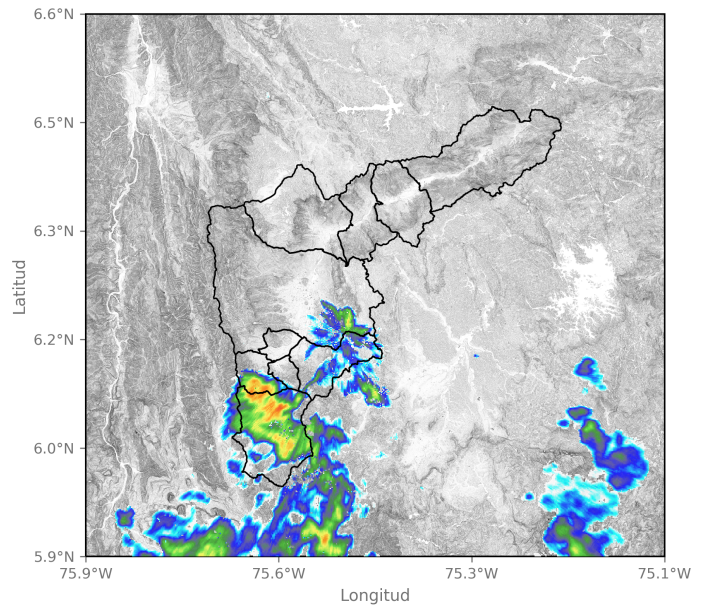
2024-02-21 16:00



2024-02-21 18:11



2024-02-21 19:09



2024-02-21 20:42

Sede Investigación y Desarrollo: Calle 48A # 10Sur-123 / Torre SIATA: Calle 50 # 71-147
Teléfono: 604 4038870 | contacto@siata.gov.co

f t i o @areametropol • @siatamedellin | www.metropol.gov.co • www.siata.gov.co



SISTEMA DE ALERTA TEMPRANA



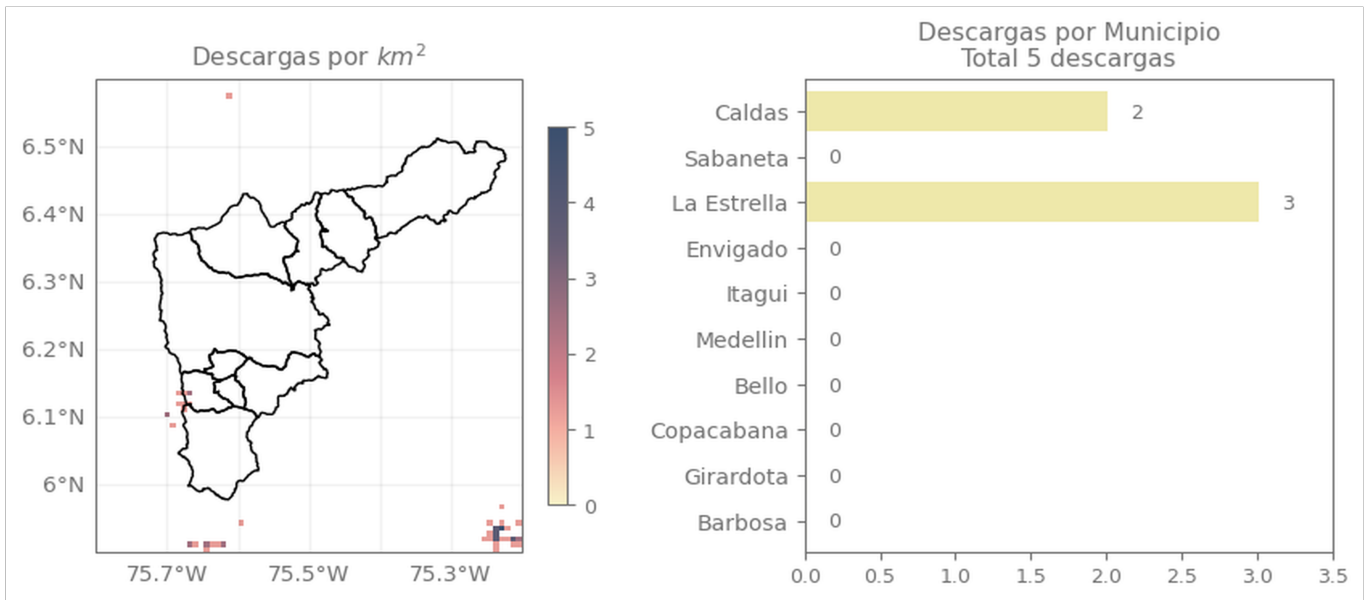
SISTEMA DE ALERTA TEMPRANA

Sistema de Alerta Temprana de Medellín y el Valle de Aburrá

Proyecto del Área Metropolitana del Valle de Aburrá

Eventos meteorológicos adicionales

Descargas Eléctricas



Descripción Descargas Eléctricas

Se registraron en total 5 descargas eléctricas, distribuidas sobre Caldas (2) y la Estrella (3).

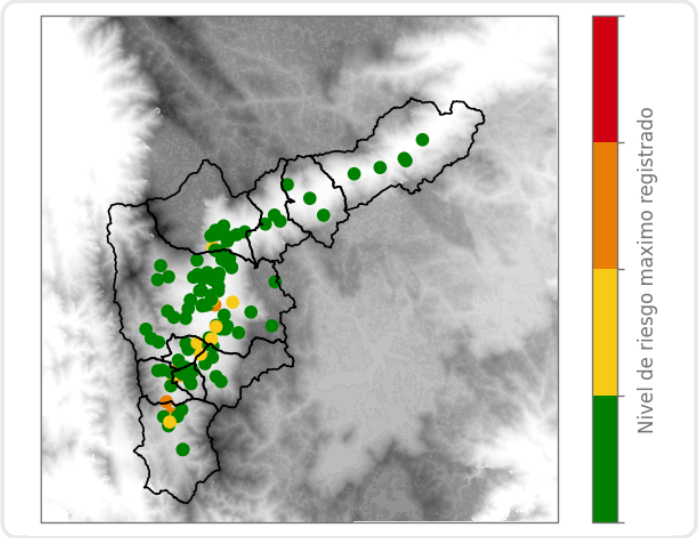
Sede Investigación y Desarrollo: Calle 48A # 10Sur-123 / Torre SIATA: Calle 50 # 71-147
Teléfono: 604 4038870 | contacto@siata.gov.co

f t i o @areametropol • @siatamedellin | www.metropol.gov.co • www.siata.gov.co

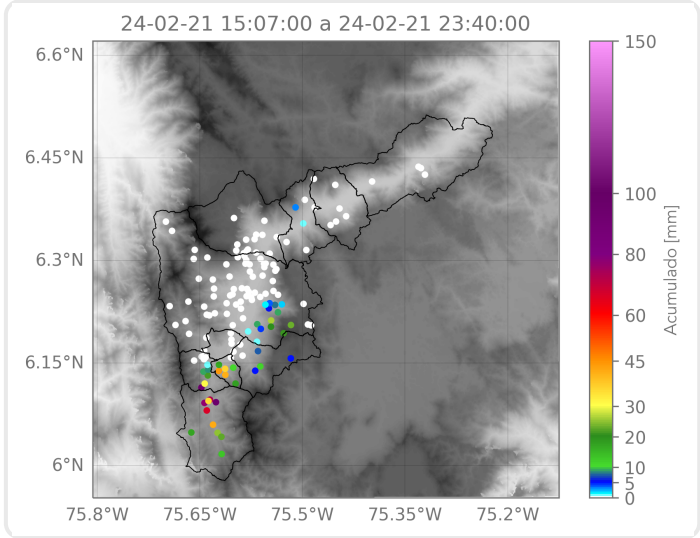


SISTEMA DE ALERTA TEMPRANA

Mapa de Niveles



Mapa de Precipitaciones



Elaborado por: Alejandro Quintero - Alejandra Ortiz
Área Operacional
Sistema de Alerta Temprana