



REGISTRO DE EVENTOS DE PRECIPITACIÓN

Fecha: 2023-11-20

Evento: 3037

Caracterización de los eventos



Fecha inicio:
2023-11-20

Fecha fin:
2023-11-21



Hora inicio:
22:00

Hora fin:
06:40



Duración: 8 horas 40.0 minutos

Mayor intensidad de lluvia



Magnitud: 42.67 mm/hora **Hora:** 00:36:00



Estación: 15. Colegio San Lucas



Municipio: Medellín

Mayor registro de lluvia acumulado



Magnitud: 10.92 mm



Estación: 324. E.R Jamundi - Pluviometro



Municipio: Girardota

Descripción del Evento

De acuerdo con la información de la red pluviométrica, el evento de precipitación comenzó con la presencia de lluvias sobre San Antonio de Prado, Santa Elena y Envigado. Posteriormente, se registraron precipitaciones sobre Sabaneta, La Estrella, Caldas y los municipios del norte del Valle de Aburrá. Las lluvias asociadas a este sistema comenzaron a disminuir su intensidad sobre el norte del Valle de Aburrá, mientras persistían en Envigado y Sabaneta. Finalmente, se registraron lluvias en Girardota y Copacabana.



SISTEMA DE ALERTA TEMPRANA

Sistema de Alerta Temprana de Medellín y el Valle de Aburrá

Proyecto del Área Metropolitana del Valle de Aburrá

Estaciones que registraron el evento

N° estación	Nombre de la estación	Ubicación	Acumulado (mm)
324	E.R Jamundi - Pluviometro	Girardota - Jamundi	10.92
88	CUIDA Juan Cojo	Girardota - Juan Cojo	6.60
389	Manga Arriba - Pluviometro	Girardota - Manga Arriba	5.59
15	Colegio San Lucas	Medellin - San Lucas	4.06
31	Colegio Jose Manuel Sierra	Girardota - Calle Bolivar	4.06
65	I.E Las Lomitas	Sabaneta - Las Lomitas	4.06
64	Ecoparque La Romera	Sabaneta - La Doctora	2.03
32	Colegio Presbitero Bernardo Montoya	Copacabana - La Maria	1.78
193	Fuente Clara - Pluviometro	Sabaneta - La Doctora	1.78
328	Universidad EIA - Envigado - Pluviometro	Envigado - Santa Catalina	1.78
418	Montanita San Antonio - Pluviometro	Medellin - Montanita	1.78
323	Acueducto Hatillo - Pluviometro	Barbosa - Hatillo	1.52
619	Cabana Musical - Pluviometro	Medellin - Santa Elena - Sector Central	1.52
24	I.E Republica de Uruguay	Medellin - Alfonso Lopez	1.27
76	I.E. Fontidueno	Bello - Fontidueno	1.27
5	I.E Santa Elena	Medellin - Santa Elena Sector Central	1.02
7	Escuela Republica de Cuba	Medellin - La Esperanza	1.02
146	Club del Adulto Mayor - Sabaneta	Sabaneta - Prados de Sabaneta	1.02
230	Alcaldia La Estrella - Pluviometro	La Estrella - El Dorado	1.02
334	Manuel Mejia Vallejo - Pluviometro	Envigado - Loma El Atravesado	1.02
420	Pueblo Viejo - Pluviometro	La Estrella - Pueblo Viejo	1.02
50	Universidad CES (Sabaneta)	Sabaneta - Virgen del Carmen	0.76
62	Gimnasio Cantabria	La Estrella - Pueblo Viejo	0.76
373	Ancon 2 - Pluviometro	Copacabana - Ancon Norte	0.76
376	Feria de Ganado - Pluviometro	Medellin - Belalcazar	0.76
433	Salada Parte Alta - Pluviometro	Caldas - Salada Parte Alta	0.76
540	Finca Altamira - Pluviometro	Sabaneta - Canaveralejo	0.76
30	Salon Social Barbosa	Barbosa - Centro	0.51
66	I.E San Andres (Sede El Socorro)	Girardota - El Socorro	0.51
72	Jose Miguel de Restrepo	Copacabana - La Veta	0.51

Sede Investigación y Desarrollo: Calle 48A # 10Sur-123 / Torre SIATA: Calle 50 # 71-147
Teléfono: 604 4038870 | contacto@siata.gov.co



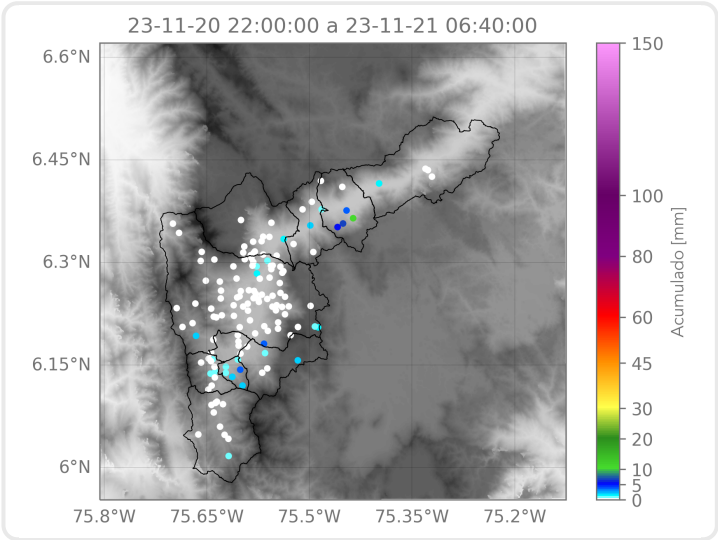


 @areametropol • @siatamedellin | www.metropol.gov.co • www.siata.gov.co



SISTEMA DE ALERTA TEMPRANA

Mapa de Precipitaciones



Elaborado por: Alejandra Ortiz - Mac Muñoz
Área Operacional
Sistema de Alerta Temprana