



Alcaldía de Medellín

Fecha

2013-08-08

Evento N°

302-2013

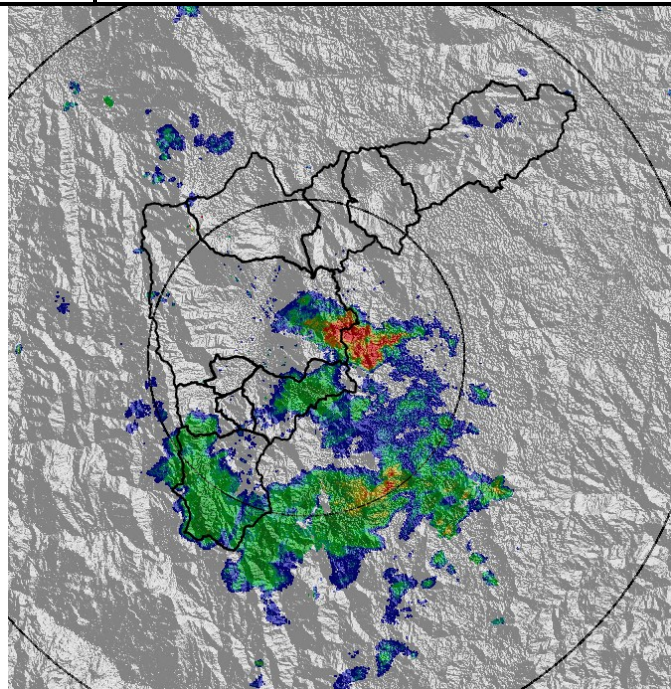
## REGISTRO DE EVENTOS DE PRECIPITACIÓN

Caracterización de los eventos				Estaciones que registraron el evento		
Fecha Inicio	2013-08-08	Hora Inicio	13:55	N°		Acumulado
Fecha Fin	2013-08-08	Hora Fin	15:30	42	Escuela Rural Piedras Gordas	12.2 mm
Duración Evento	1 hora 35 min			05	I.E. Santa Elena	7.6 mm
<b>Mayor intensidad puntual de lluvia</b>				06	Casa de Cultura Las Estancias	7.4 mm
Magnitud	36 mm/hr	Hora	14:35	69	Parque Biblioteca España	7.2 mm
Estación	42. Escuela Rural Piedras Gordas			26	Escuela Rural El Plan	5.3 mm
Comuna	90. Santa Elena			49	Colegio Latino (Av. Las Palmas)	4.6 mm
<b>Mayor registro de lluvia acumulado</b>				16	I.E. Ramón Munera Lopera	4.3 mm
Magnitud	12.2 mm					
Estación	42. Escuela Rural Piedras Gordas					
Comuna	90. Santa Elena					
<b>Descripción acerca de la formación del evento</b>						
Las precipitaciones que se presentaron en la tarde sobre el centro-orientado y nor-orientado del valle estuvieron asociadas a una formación localizada de naturaleza convectiva, que tuvo origen en intermediaciones del municipio de Guarne y comuna 90. Santa Elena y que se dispuso rápidamente.						
<b>Descripción del comportamiento</b>						
Las precipitaciones se presentaron de manera localizada, las mayores intensidades y acumulados se registraron en la estación 42. Escuela Piedras Gordas ubicada en la comuna 90. Santa Elena. Sobre la ladera oriental de Medellín se presentaron precipitaciones de intensidad media, en especial sobre la comuna 8. Villa Hermosa.						

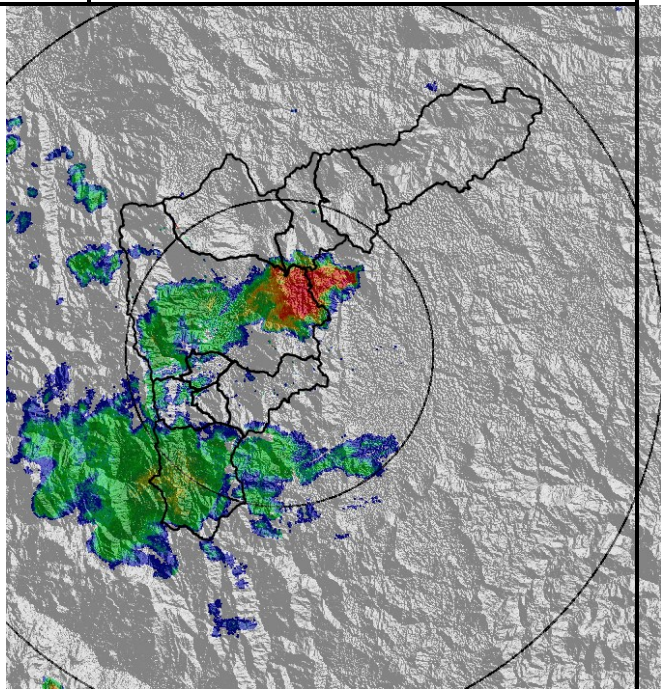


### Evolución del evento: Imágenes Reflectividad Filtrada

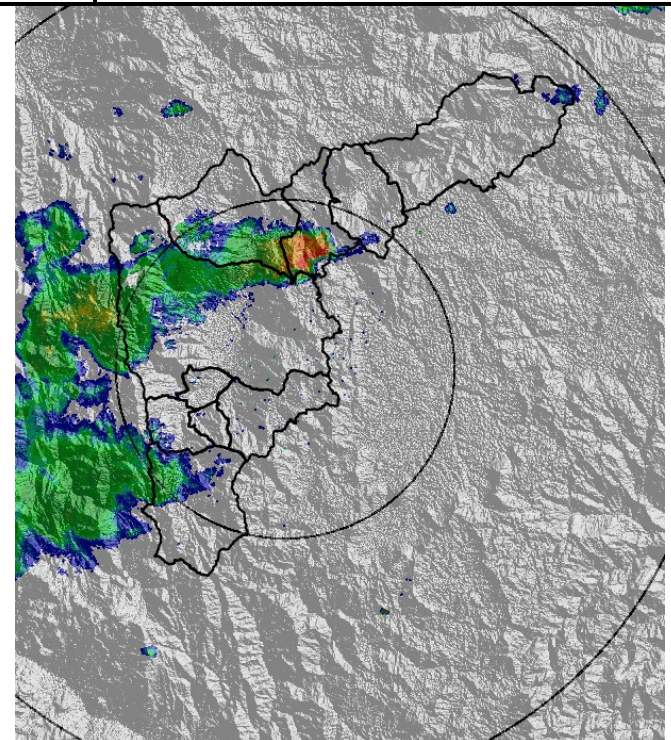
Hora: 13:58



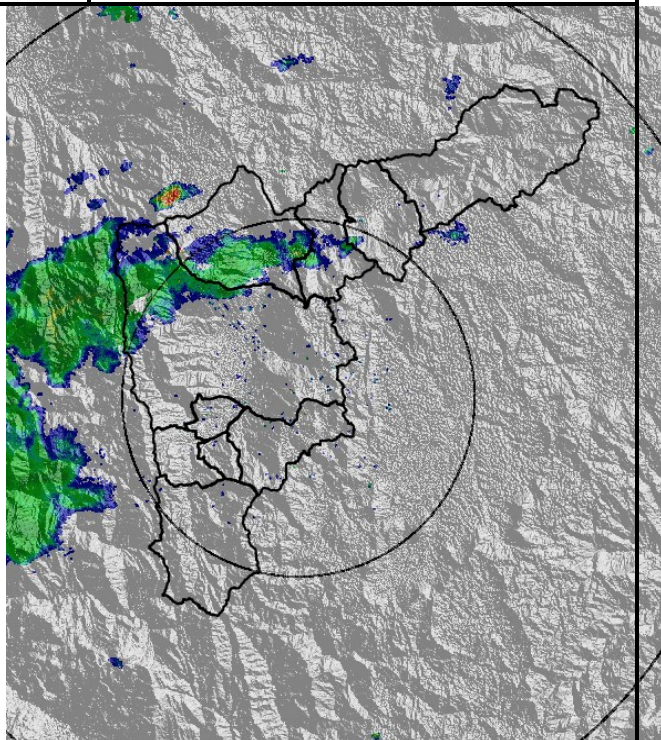
Hora: 14:32



Hora: 15:03

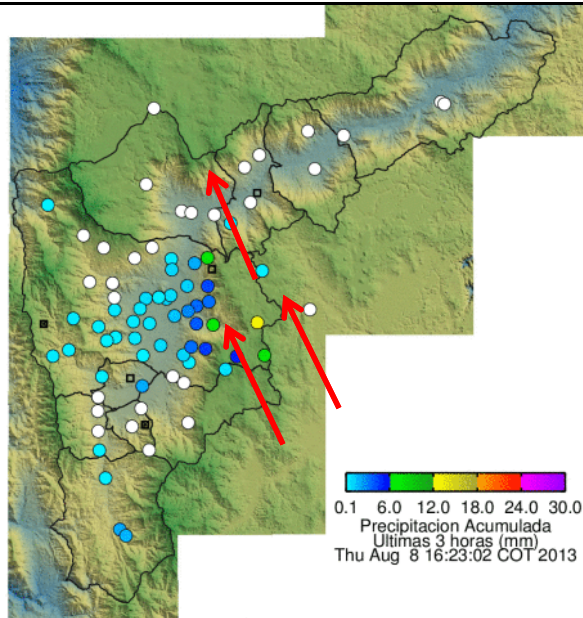


Hora: 15:25





## Recorrido del evento en el Valle de Aburrá



Elaborado por: Esneider Zapata Atehortúa.  
Área Operacional  
Sistema de Alerta Temprana  
[www.siat.gov.co](http://www.siat.gov.co) / @siatamedellin  
Teléfono: 4341987 - 4341993

**SIATA** SISTEMA DE ALERTA TEMPRANA DE MEDELLÍN  
ALERTAS AMBIENTALES PARA LA PREVENCIÓN DE DESASTRES

Contrato de Ciencia y Tecnología No. CD 239 de 2012 ejecutado por la Universidad Eafit para el Área Metropolitana del Valle de Aburrá y la Alcaldía de Medellín, con el apoyo de EPM e ISAGEN.