



Alcaldía de Medellín

Fecha 2013-08-02 Evento N° 298-2013

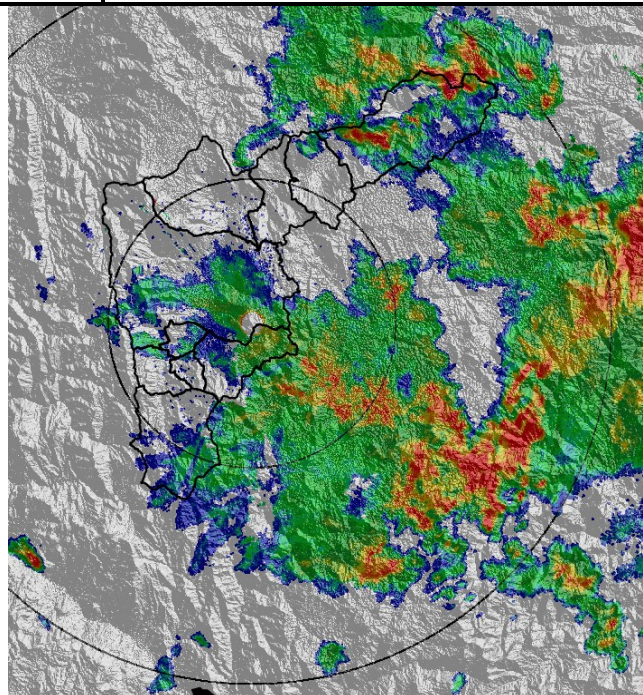
REGISTRO DE EVENTOS DE PRECIPITACIÓN

Caracterización de los eventos				Estaciones que registraron el evento		
Fecha Inicio	2013-08-01	Hora Inicio	22:00	N°		Acumulado
Fecha Fin	2013-08-02	Hora Fin	03:20	82	I.E Manuel José Caicedo	51.5 mm
Duración Evento	5 horas 20 min			205	Santa Elena – Radar	44.5 mm
Mayor intensidad puntual de lluvia				30	Salón Social Barbosa	37.3 mm
Magnitud	120 mm/h	Hora	00:03	207	Vivero EPM Piedras Blancas	25.8 mm
Estación	82. I.E Manuel José Caicedo			63	Las Flores	24.6 mm
Comuna	Municipio de Barbosa			05	I.E. Santa Elena	20.1 mm
Mayor registro de lluvia acumulada				26	Escuela Rural El Plan	19.0 mm
Magnitud	51.5 mm			42	Escuela Rural Piedras Gordas	17.8 mm
Estación	82. I.E Manuel José Caicedo			70	Indural km 6 Medellín-Bogotá	17.5 mm
Comuna	Municipio de Barbosa			76	I.E. Fontidueño	16.5 mm
Descripción acerca de la formación del evento				32	Colegio Presbítero Bernardo M.	14.7 mm
<p>Las precipitaciones que se presentaron en el área metropolitana estuvieron asociadas a un sistema de origen advectivo que cruzo el valle de oriente a occidente, y que en su desplazamiento aumento su extensión alcanzando a cubrir casi en su totalidad el valle generando precipitaciones de intensidades bajas y medias.</p>				49	Colegio Latino (Av. Las Palmas)	14.5 mm
				07	Escuela República de Cuba	12.4 mm
				06	Casa Cultura Las Estancias	11.9 mm
				16	I.E. Ramón Munera Lopera	11.7 mm
				37	Liceo Fernando Vélez	11.7 mm
				40	I.E. Ciro Mendía	11.4 mm
				35	I.E. Joaquín Vallejo Arbeláez	11.2 mm
				Descripción del comportamiento		
<p>En un principio el sistema no presento gran extensión en cercanías al valle, pero si algunos centros de alta intensidad en especial sobre el municipio de Barbosa y comuna 90. Santa Elena. Luego al formarse un sistema extendido sobre el valle se presentaron precipitaciones generalizadas de intensidad media por un lapso de 3 horas aproximadamente.</p>				66	I.E. San Andrés (Sede Socorro)	9.9 mm
				46	I.E. La Milagrosa	9.7 mm
				72	José Miguel de Restrepo	9.7 mm
				15	Colegio San Lucas	9.4 mm
				34	I.E. La Doctora	9.1 mm
				41	Comisaría El Poblado	9.1 mm
				71	CEFA	9.1 mm

Evolución del evento: Imágenes Reflectividad Filtrada

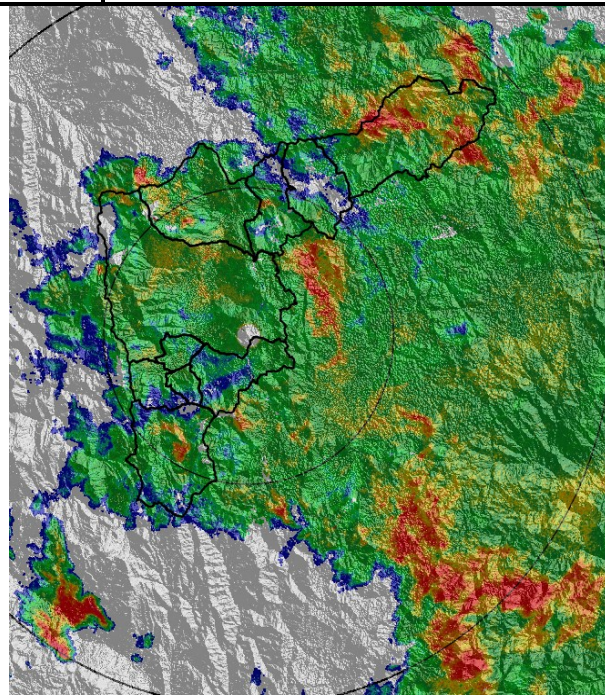
Hora:

22:45



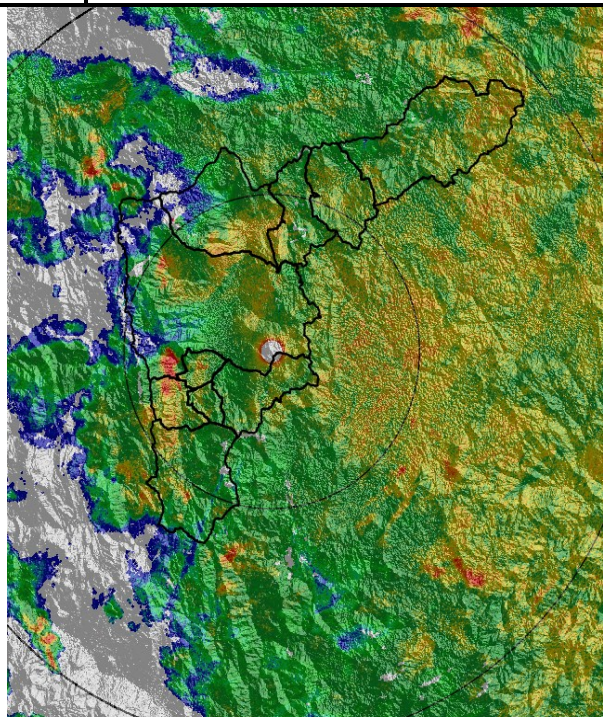
Hora:

23:45



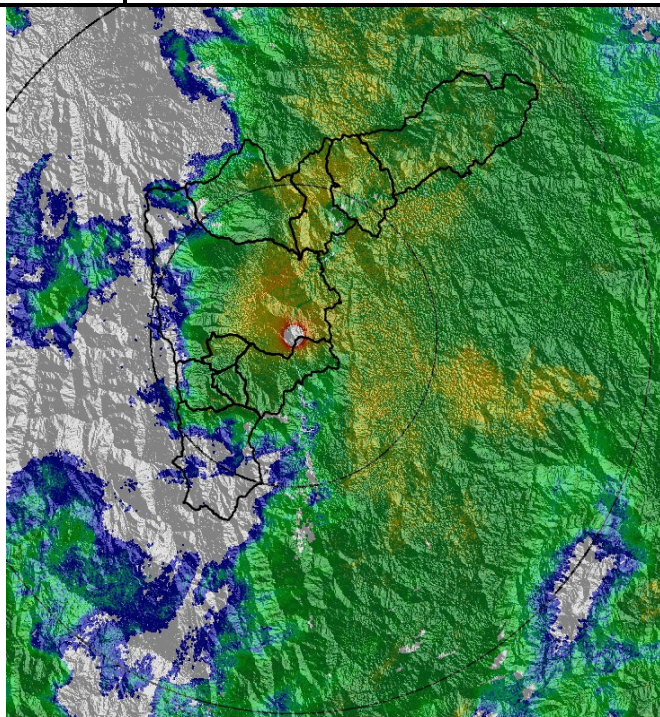
Hora:

00:40

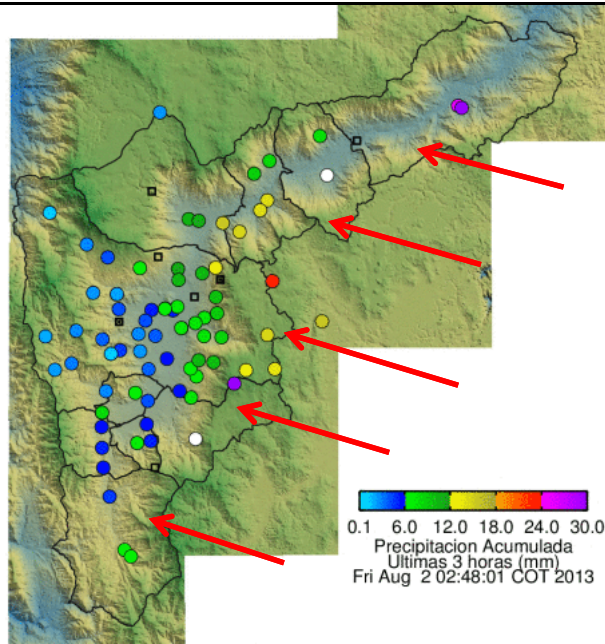


Hora:

02:20



Recorrido del evento en el Valle de Aburrá



Elaborado por: Esneider Zapata Atehortúa.
Área Operacional
Sistema de Alerta Temprana
www.siat.gov.co / @siatamedellin
Teléfono: 4341987 - 4341993

SIATA SISTEMA DE ALERTA TEMPRANA DE MEDELLÍN
ALERTAS AMBIENTALES PARA LA PREVENCIÓN DE DESASTRES

Contrato de Ciencia y Tecnología No. CD 239 de 2012 ejecutado por la Universidad Eafit para el Área Metropolitana del Valle de Aburrá y la Alcaldía de Medellín, con el apoyo de EPM e ISAGEN.