



REGISTRO DE EVENTOS DE PRECIPITACIÓN

Fecha: 2023-09-10

Evento: 2978

Caracterización de los eventos



Fecha inicio:
2023-09-10

Fecha fin:
2023-09-10



Hora inicio:
12:00

Hora fin:
15:05



Duración: 3 horas 5.0 minutos

Mayor intensidad de lluvia



Magnitud: 94.49 mm/hora **Hora:** 12:58:00



Estación: 43. Escuela Rural Quebrada Larga



Municipio: Medellín

Mayor registro de lluvia acumulado



Magnitud: 26.42 mm



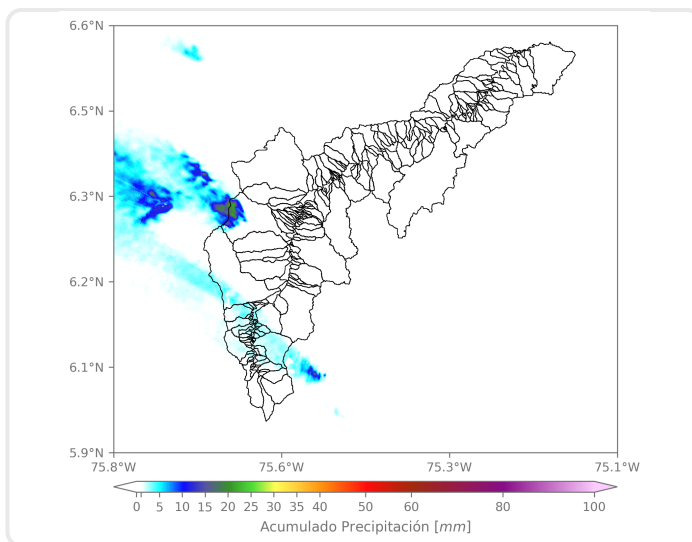
Estación: 267. Colegio Canadiense - Pluviometro



Municipio: La Estrella

Mapa de Acumulado

Descripción del Mapa de Acumulados



Los mayores acumulados se registraron en la cuenca de la Q. La Iguaña en Medellín, alcanzando valores máximos alrededor de los 20 mm.

(i) Mapa de acumulados de lluvia radar durante el evento

Descripción del Evento

El evento comenzó con el ingreso de un sistema de precipitación que se localizó con altas intensidades sobre La Estrella, Sabaneta y Caldas. En su desplazamiento hacia el noroccidente, las lluvias asociadas a este sistema se extendieron con muy altas intensidades sobre los corregimientos Palmitas y San Cristóbal, en Medellín. Posteriormente, continuó el ingreso de lluvias dispersas en los municipios del sur del Valle, las que fueron disminuyendo su intensidad hasta disiparse por completo alrededor de las 15:05.



SISTEMA DE ALERTA TEMPRANA

Sistema de Alerta Temprana de Medellín y el Valle de Aburrá

Proyecto del Área Metropolitana del Valle de Aburrá

Estaciones que registraron el evento

N° estación	Nombre de la estación	Ubicación	Acumulado (mm)
267	Colegio Canadiense - Pluviometro	La Estrella - Penas Blancas	26.42
62	Gimnasio Cantabria	La Estrella - Pueblo Viejo	25.15
420	Pueblo Viejo - Pluviometro	La Estrella - Pueblo Viejo	21.84
519	Deslizamiento Tierra Amarilla - Pluviometro	La Estrella - Tierra Amarilla	17.53
540	Finca Altamira - Pluviometro	Sabaneta - Canaveralejo	17.53
193	Fuente Clara - Pluviometro	Sabaneta - La Doctora	17.02
266	Himalaya - Pluviometro	La Estrella - Pueblo Viejo	15.49
64	Ecoparque La Romera	Sabaneta - La Doctora	15.24
481	Hospital La Estrella - Pluviometro	La Estrella - La Chinca	13.97
43	Escuela Rural Quebrada Larga	Medellin - Yarumalito	13.72
288	Colegio Waldorf - Pluviometro	La Estrella - Bellavista	12.70
146	Club del Adulto Mayor - Sabaneta	Sabaneta - Prados de Sabaneta	12.45
61	Planta de Agua Bocatoma	La Estrella - San Miguel	9.65
230	Alcaldía La Estrella - Pluviometro	La Estrella - El Dorado	9.65
34	I.E La Doctora	Sabaneta - Vegas de la Doctora	9.40
636	Mandalay - Pluviometro	Caldas - La Chuscala	8.38
36	Colegio Concejo de Itagui	Itagui - Ditaires	7.87
171	Escombrera Mocatan - Pluviometro	Caldas - La Clara	6.86
261	Deslizamiento La Raya - Pluviometro	La Estrella - San Miguel	6.35
33	Santa Maria Goretti	Caldas - La Docena	5.59
612	Vereda Naranjal - Pluviometro	Medellin - Naranjal	5.08
515	La Valeria - Caldas	Caldas - La Valeria	5.08
432	Andalucia Caldas - Pluviometro	Caldas - Andalucia	4.83
253	Parque 3 Aguas - Pluviometro	Caldas - La Miel	4.32
65	I.E Las Lomitas	Sabaneta - Las Lomitas	4.06
58	Escuela Luis Javier Garcia Isaza	Caldas - La Salada Parte Baja	3.56
18	Escuela El Salado	Medellin - El Salado	2.79
320	Palmitas Potrera - Pluviometro	Medellin - Potrero - Miseranga	1.27
466	Argos Km1 Medellin-Bogotá	Bello - Croacia	1.02
4	I.E Hector Rogelio Montoya	Medellin - Palmitas - Sector Central	1.02

Sede Investigación y Desarrollo: Calle 48A # 10Sur-123 / Torre SIATA: Calle 50 # 71-147
Teléfono: 604 4038870 | contacto@siata.gov.co

f t i o @areametropol • @siatamedellin | www.metropol.gov.co • www.siata.gov.co



SISTEMA DE ALERTA TEMPRANA

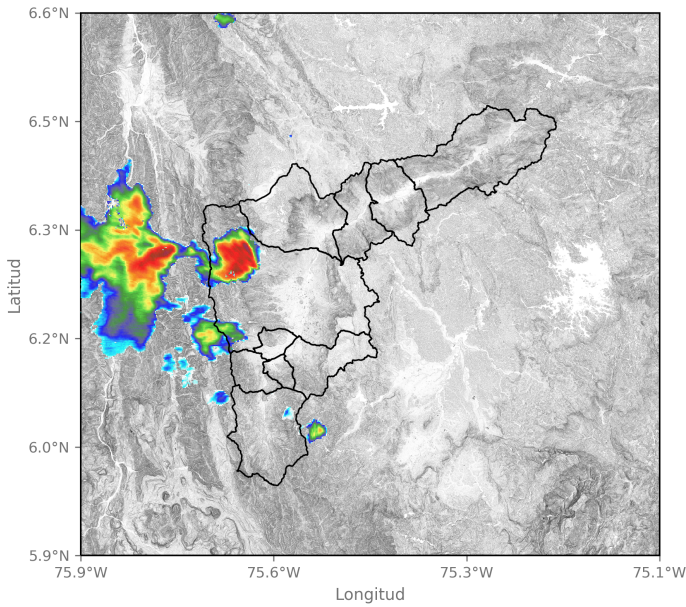


SISTEMA DE ALERTA TEMPRANA

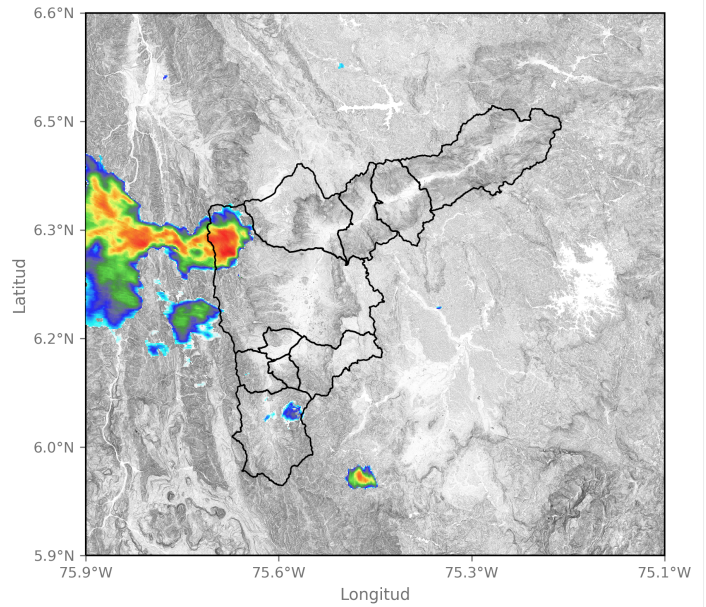
Sistema de Alerta Temprana de Medellín y el Valle de Aburrá

Proyecto del Área Metropolitana del Valle de Aburrá

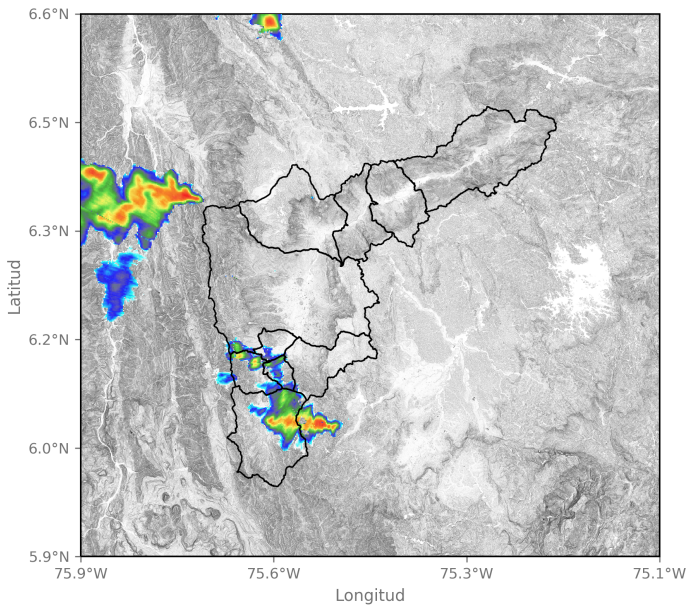
Imágenes de Radar Meteorológico



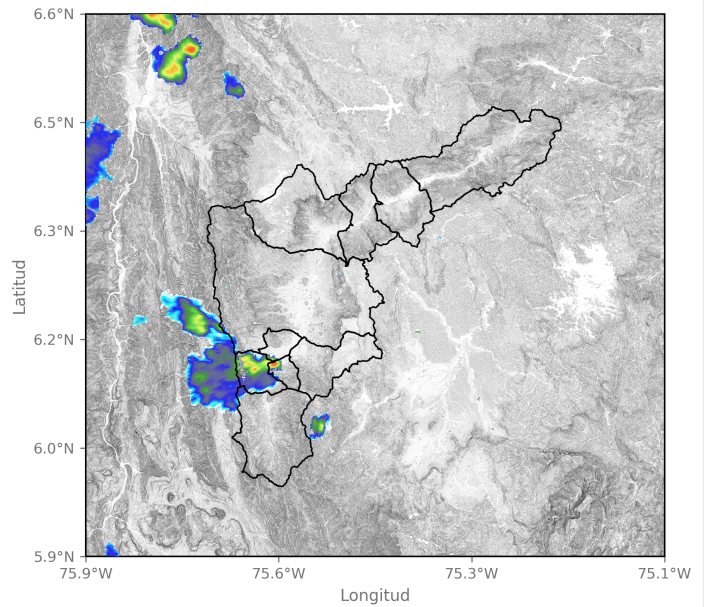
2023-09-10 13:24



2023-09-10 13:34



2023-09-10 14:00



2023-09-10 14:32

Sede Investigación y Desarrollo: Calle 48A # 10Sur-123 / Torre SIATA: Calle 50 # 71-147
Teléfono: 604 4038870 | contacto@siata.gov.co

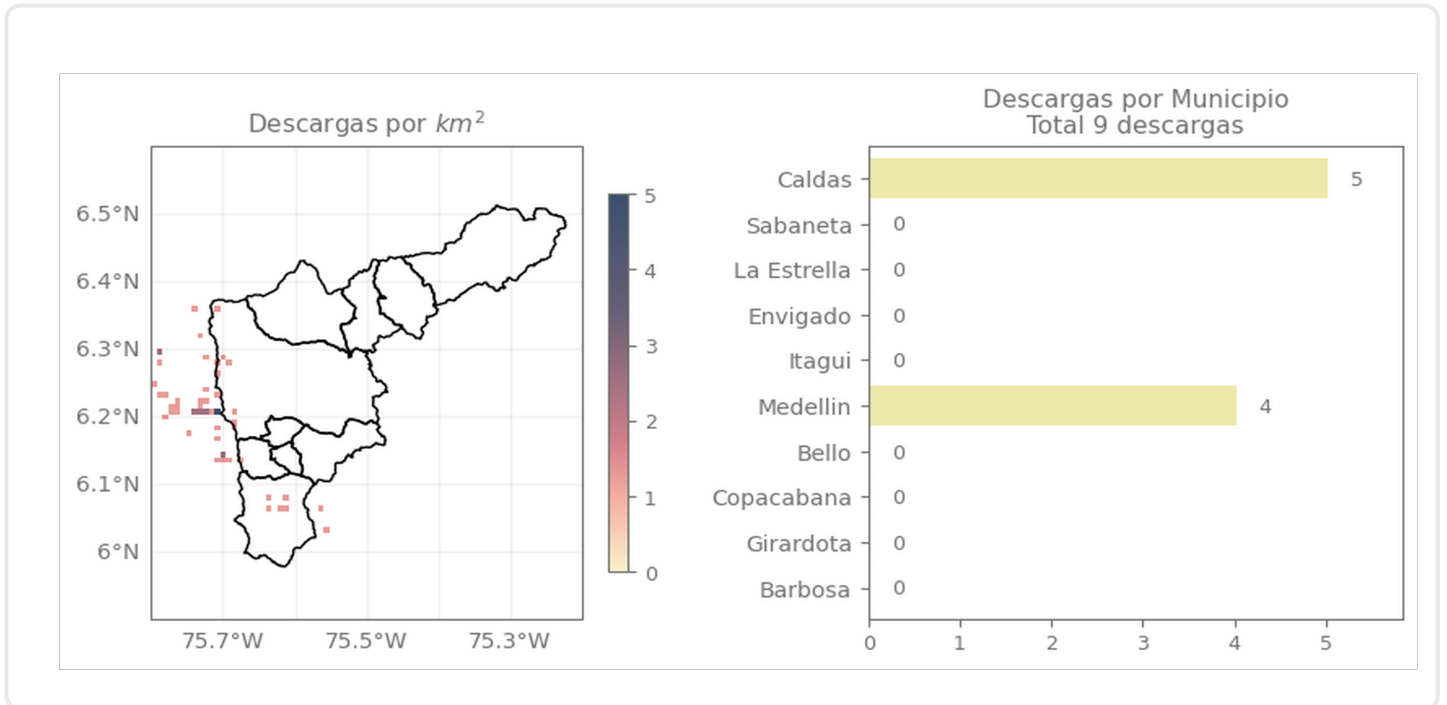
f t i o @areametropol • @siatamedellin | www.metropol.gov.co • www.siata.gov.co



SISTEMA DE ALERTA TEMPRANA

Eventos meteorológicos adicionales

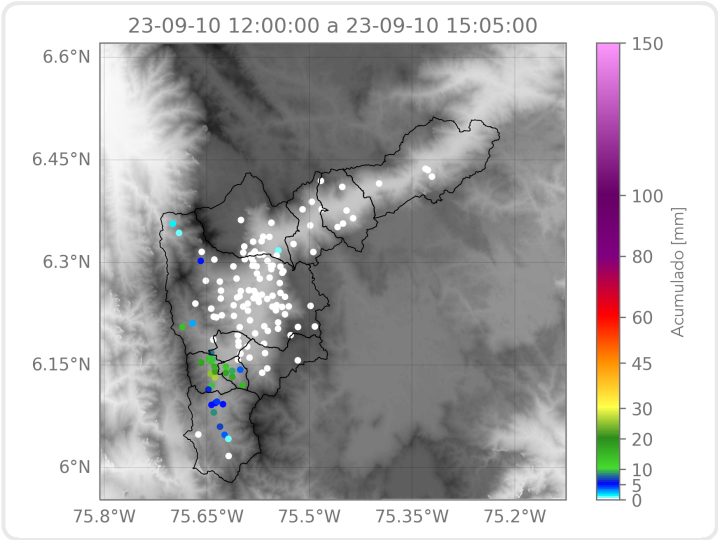
Descargas Eléctricas



Descripción Descargas Eléctricas

Se registraron un total de 9 descargas, distribuidas en Caldas (5) y Medellín (4).

Mapa de Precipitaciones



Elaborado por: Alejandro Quintero - Yeniffer Córdoba
Área Operacional
Sistema de Alerta Temprana