



Alcaldía de Medellín

Fecha

2013-08-01

Evento N°

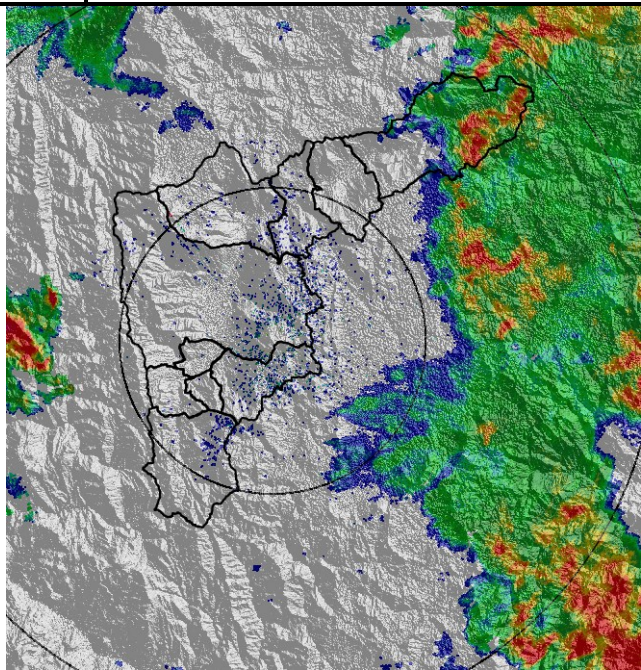
297-2013

## REGISTRO DE EVENTOS DE PRECIPITACIÓN

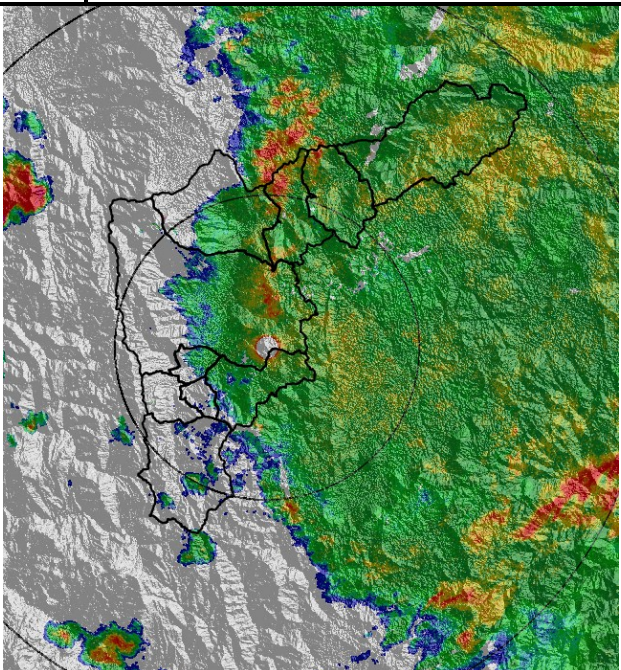
Caracterización de los eventos				Estaciones que registraron el evento		
Fecha Inicio	2013-07-31	Hora Inicio	23:15	N°		Acumulado
Fecha Fin	2013-08-01	Hora Fin	02:00	82	I.E. Manuel José Caicedo	11.9 mm
Duración Evento	2 horas 45 min			30	Salón Social Barbosa	9.6 mm
<b>Mayor intensidad puntual de lluvia</b>				73	Ciudadela Educativa La Vida	7.5 mm
Magnitud	80 mm/h	Hora	23:30	69	Parque Biblioteca España	6.7 mm
Estación	82. I.E. Manuel José Caicedo			32	Colegio Presbítero Bernardo M.	6.6 mm
Comuna	Municipio de Barbosa			47	Villa Nueva Sede La Luz	5.8 mm
<b>Mayor registro de lluvia acumulada</b>				207	Vivero EPM Piedras Blancas	4.7 mm
Magnitud	11.9 mm			201	Torre Siata	4.3 mm
Estación	82. I.E. Manuel José Caicedo					
Comuna	Municipio de Barbosa					
<b>Descripción acerca de la formación del evento</b>						
Las precipitaciones que se presentaron en el valle estuvieron asociadas a un sistema de naturaleza advectiva que se desplazó en dirección este-oeste. Este sistema alcanzo a tener gran extensión y en general ocasiono precipitaciones de intensidades bajas y medias con algunos centros de alta intensidad sobre los municipios del norte del valle.						
<b>Descripción del comportamiento</b>						
En su extensión el sistema abarco el centro y el norte del valle de aburrá, registrando mayores intensidades y acumulados sobre el norte en los municipios de Barbosa, Girardota y Copacabana. Además se registraron precipitaciones de intensidad media sobre la ladera nororiental de Medellín.						

### Evolución del evento: Imágenes Reflectividad Filtrada

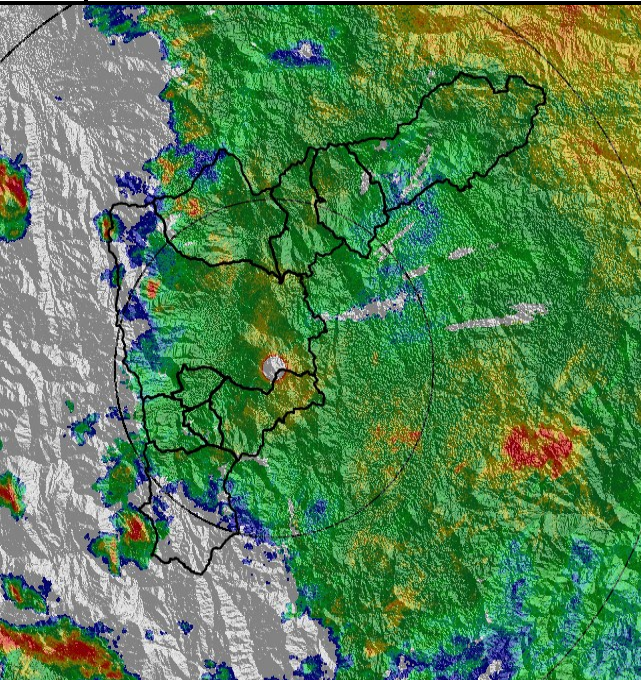
Hora: 23:30



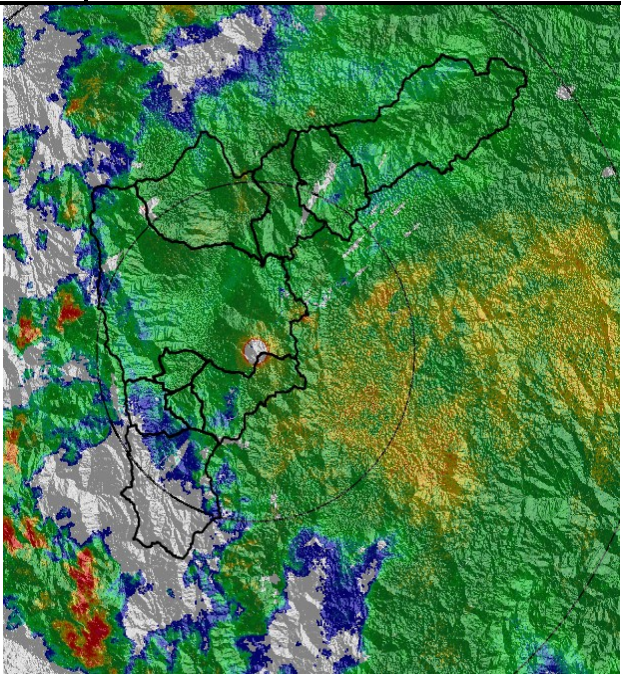
Hora: 12:30



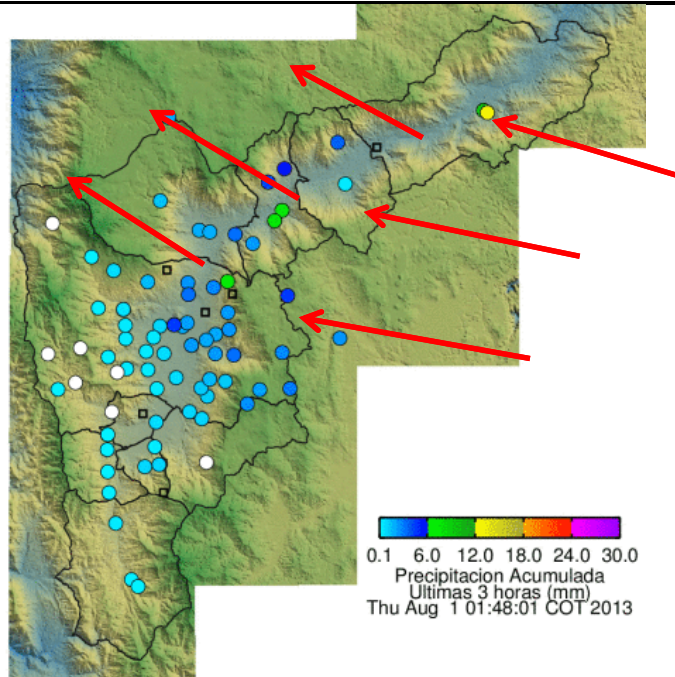
Hora: 12:55



Hora: 01:30



## Recorrido del evento en el Valle de Aburrá



Elaborado por: Esneider Zapata Atehortúa.  
Área Operacional  
Sistema de Alerta Temprana  
[www.siat.gov.co](http://www.siat.gov.co) / @siatamedellin  
Teléfono: 4341987 - 4341993

**SIATA** SISTEMA DE ALERTA TEMPRANA DE MEDELLÍN  
ALERTAS AMBIENTALES PARA LA PREVENCIÓN DE DESASTRES

Contrato de Ciencia y Tecnología No. CD 239 de 2012 ejecutado por la Universidad Eafit para el Área Metropolitana del Valle de Aburrá y la Alcaldía de Medellín, con el apoyo de EPM e ISAGEN.