



REGISTRO DE EVENTOS DE PRECIPITACIÓN

Fecha: 2023-08-16

Evento: 2962

Caracterización de los eventos



Fecha inicio:
2023-08-16

Fecha fin:
2023-08-16



Hora inicio:
12:50

Hora fin:
22:00



Duración: 9 horas 10.0 minutos

Mayor intensidad de lluvia



Magnitud: 115.82 mm **Hora:** 17:05:00



Estación: 48. Escuela Rural Santa Angela



Municipio: Medellín

Mayor registro de lluvia acumulado



Magnitud: 41.66 mm/hora



Estación: 74. Edificio Gaspar de Rodas - Bello



Municipio: Bello

Descripción del Evento

Según el radar meteorológico de Aerocivil y la red pluviométrica, el evento comenzó con el desarrollo de lluvias de baja a moderada intensidad sobre el municipio de Sabaneta. En su desplazamiento hacia el noroccidente, este sistema de precipitaciones se extendió sobre el sur del Valle de Aburrá, mientras ingresaba con moderada a alta intensidad a los municipios de Bello, Copacabana y noroccidente de Medellín. Posteriormente, las lluvias asociadas a este sistema fueron disminuyendo su intensidad hasta disiparse por completo alrededor de las 22:00.



SISTEMA DE ALERTA TEMPRANA

Sistema de Alerta Temprana de Medellín y el Valle de Aburrá

Proyecto del Área Metropolitana del Valle de Aburrá

Estaciones que registraron el evento

N° estación	Nombre de la estación	Ubicación	Acumulado (mm)
74	Edificio Gaspar de Rodas - Bello	Bello - Centro	41.66
539	Restaurante San Ateo - Pluviometro	Bello - El Carmelo	32.51
515	La Valeria - Caldas	Caldas - La Valeria	32.00
37	Liceo Fernando Velez	Bello - El Carmelo	31.24
51	Represa La Garcia	Bello - La Primavera	29.72
253	Parque 3 Aguas - Pluviometro	Caldas - La Miel	28.70
295	Laguna Quitasol - Pluviometro	Bello - Tierradentro	28.19
466	Argos Km1 Medellin-Bogota	Bello - Croacia	27.69
61	Planta de Agua Bocatoma	La Estrella - San Miguel	27.43
636	Mandalay - Pluviometro	Caldas - La Chuscala	26.67
432	Andalucia Caldas - Pluviometro	Caldas - Andalucia	26.67
33	Santa Maria Goretti	Caldas - La Docena	26.67
261	Deslizamiento La Raya - Pluviometro	La Estrella - San Miguel	25.91
392	Universidad San Buenaventura - Pluviometro	Bello - Salento	25.40
383	Salinas Caldas - Pluviometro	Caldas - Salinas	24.89
70	Indural Km6 Medellin-Bogota	Copacabana - Rodas	21.59
76	I.E. Fontidueno	Bello - Fontidueno	21.34
121	I.E Barrio Paris	Bello - Paris	20.83
543	Potrerito - Bello - Pluviometro	Bello - Potrerito	20.57
48	Escuela Rural Santa Angela	Medellin - El Carmelo	19.81
437	Paradero Jalisco San Felix - Pluviometro	Bello - El Carmelo	19.56
14	Escuela El Triunfo	Medellin - El Triunfo	18.54
275	Q. La Loca El Cafetal - Pluviometro	Bello - Paris	18.29
281	Megacolegio - Pluviometro	Bello - Paris	18.29
288	Colegio Waldorf - Pluviometro	La Estrella - Bellavista	17.78
481	Hospital La Estrella - Pluviometro	La Estrella - La Chinca	17.53
171	Escombrera Mocatan - Pluviometro	Caldas - La Clara	17.27
62	Gimnasio Cantabria	La Estrella - Pueblo Viejo	17.02
267	Colegio Canadiense - Pluviometro	La Estrella - Penas Blancas	17.02
420	Pueblo Viejo - Pluviometro	La Estrella - Pueblo Viejo	16.76

Sede Investigación y Desarrollo: Calle 48A # 10Sur-123 / Torre SIATA: Calle 50 # 71-147
Teléfono: 604 4038870 | contacto@siata.gov.co





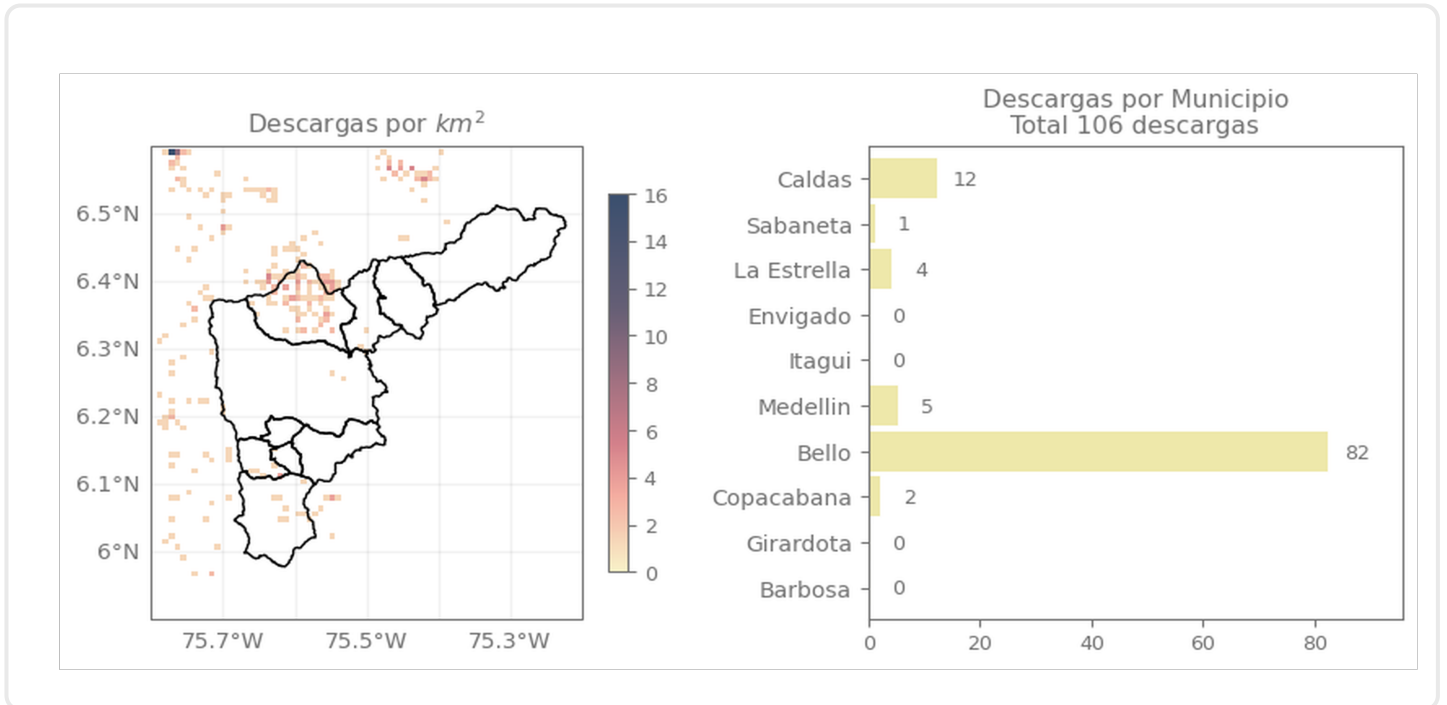
 @areametropol • @siatamedellin | www.metropol.gov.co • www.siata.gov.co



SISTEMA DE ALERTA TEMPRANA

Eventos meteorológicos adicionales

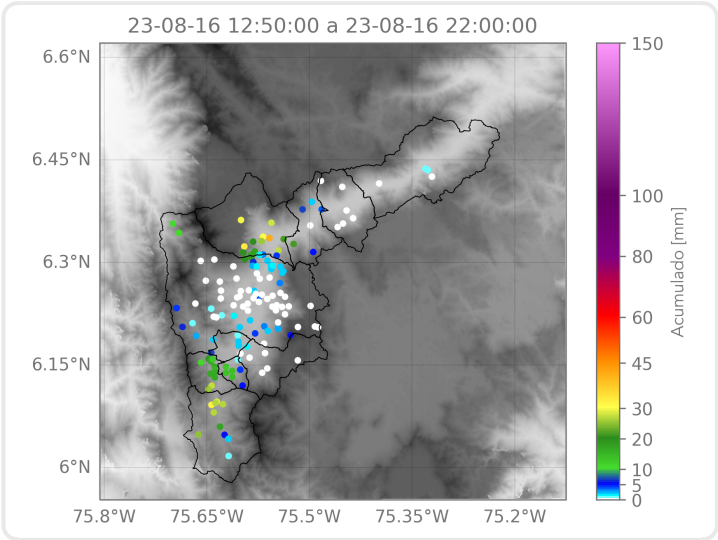
Descargas Eléctricas



Descripción Descargas Eléctricas

Se registraron en total 106 descargas eléctricas, distribuidas principalmente en Bello (82), Caldas (12), Medellín (5), La Estrella (4), Copacabana (2) y Sabaneta (1).

Mapa de Precipitaciones



Elaborado por: Yeniffer Córdoba - Dubán Marín
Área Operacional
Sistema de Alerta Temprana