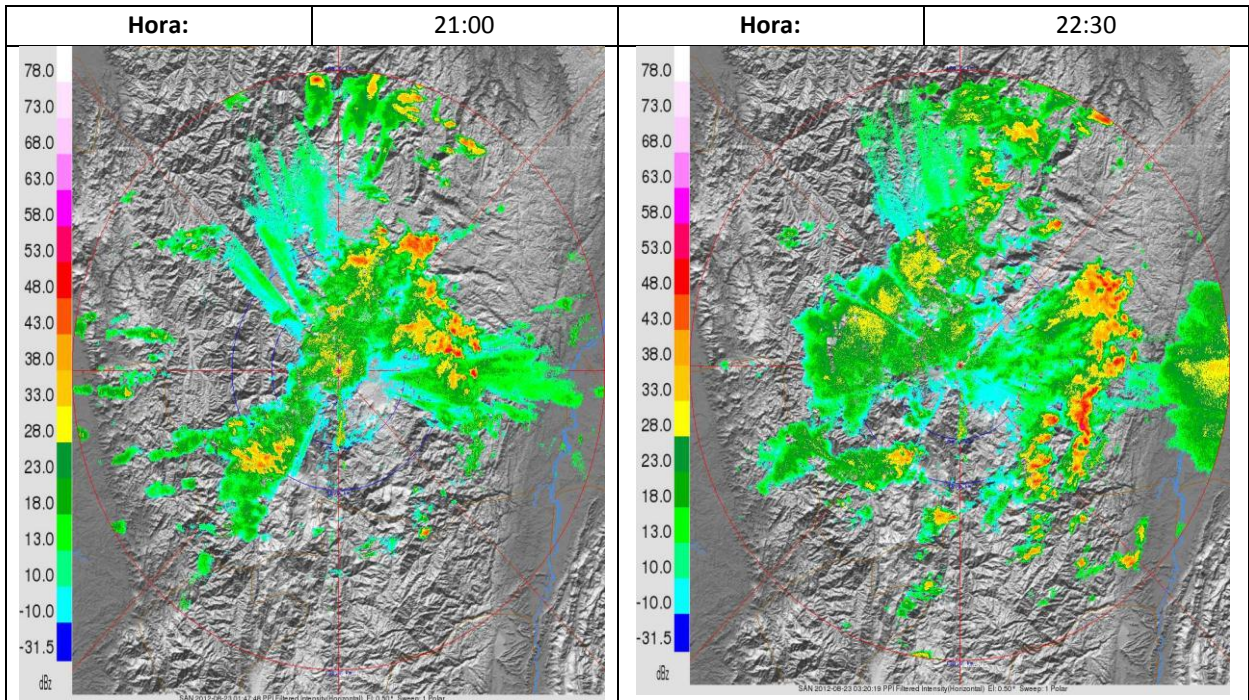


FECHA		22 DE AGOSTO 2012		EVENTO No		29	
<b>REGISTRO DE EVENTOS DE PRECIPITACIÓN</b>							
<b>Caracterización de los eventos</b>				Estaciones que registraron el evento			
Fecha inicio:	22/08/12	Hora inicio:	19:40	N°		Acum.	
Fecha fin:	22/08/12	Hora fin:	22:15	30	Salón Social Barbosa	16.3 mm	
Duración del evento:	2 horas 35 min			51	Represa La García	14 mm	
<b>Mayor intensidad de lluvia</b>				42	Escuela rural Piedras Gordas	11.2 mm	
Magnitud:	60 mm/h	Hora:	20:05	40	I.E. Ciro Mendía	8.9 mm	
Estación:	30. Salón Social Barbosa			66	I.E. San Andrés (Sede El Socorro)	8.9 mm	
Comuna:	Municipio de Barbosa			24	I.E. Republica de Uruguay	8.1 mm	
<b>Mayor registro de lluvia acumulado</b>				63	Las Flores	7.9 mm	
Magnitud:	16.3 mm			47	Villa Nueva Sede La Luz	6.9 mm	
Estación:	30. Salón Social Barbosa			31	Colegio José Manuel Sierra	6.6 mm	
Comuna:	Municipio de Barbosa			57	Escuela La Clara	7.4 mm	
<b>Descripción acerca de la formación del evento:</b>				05	I.E. Santa Elena	5.8 mm	
El evento de precipitación se presenta como producto de un sistema proveniente desde el oriente, y que alcanzo a ser visualizado por el radar meteorológico desde el radio máximo de cobertura (240 km aproximadamente). Dicho sistema se desplazo en sentido noroccidente y alcanzo a cubrir el Valle de Aburrá en su totalidad, aunque presentando mayores magnitudes de reflectividad en el oriente, nororiente y norte del mismo.				70	Autopista Medellín-Bogotá km 6	5.8 mm	
				72	José Miguel de Restrepo	5.6 mm	
				14	Escuela El Triunfo	5.6 mm	
				48	Escuela rural Santa Ángela	5.6 mm	
				10	Escuela rural El Boquerón	5.6 mm	
				16	I.E. Ramón Munera Lopera	5.6 mm	
				02	Escuela La Verde	5.6 mm	
				07	Escuela Republica de Cuba	5.3 mm	
				06	Casa de cultura Las Estancias	5.3 mm	
<b>Descripción del comportamiento:</b>				03	Escuela rural Yarumalito	5.3 mm	
El sistema genero los primeros registros de precipitación en los municipios del norte del Valle de Aburrá, especialmente en el municipio de Barbosa. Los mayores acumulados de precipitación producidos por el evento en mención se presentaron en el oriente, nororiente y norte de Valle de Aburrá. En el sur, occidente y centro del valle se presentaron precipitaciones constantes pero de baja intensidad que lograron superar los 5 mm de acumulado en muy pocas estaciones pluviométricas. Al finalizar este evento se logra visualizar un sistema de características similares que se aproxima también por el oriente y que potencialmente puede generar precipitaciones en la madrugada sobre el Valle de Aburrá y sus alrededores.							
<b>Evolución del evento: Imágenes Reflectividad Filtrada.</b>							
<b>Hora:</b>		19:50		<b>Hora:</b>		20:30	



**Recorrido del evento en el Valle de Aburrá**

