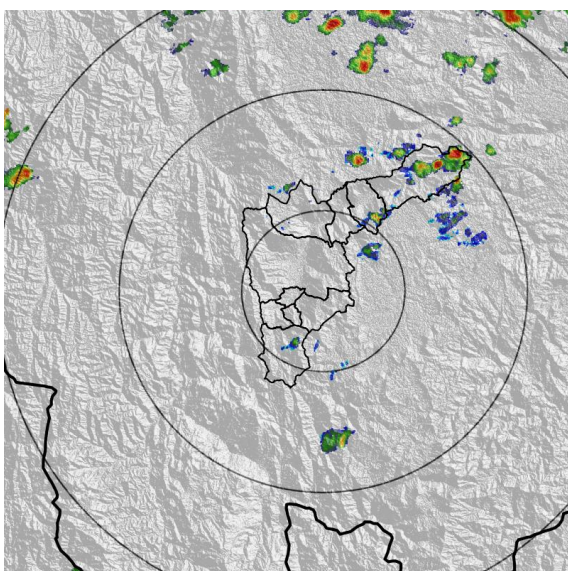




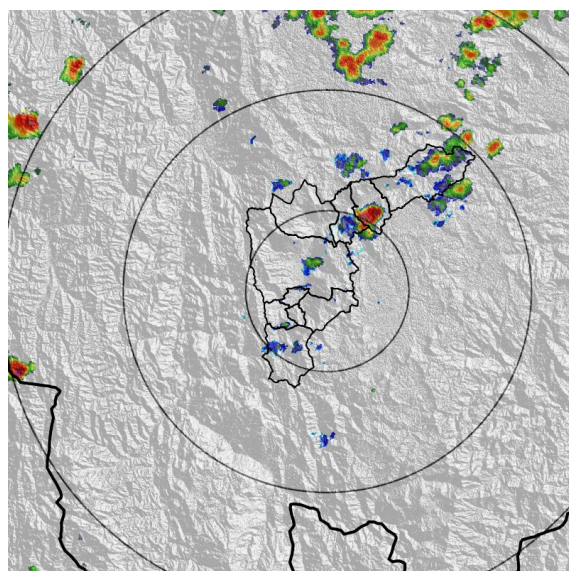
IMÁGENES DEL RADAR METEOROLÓGICO

FECHA: 2023-04-13

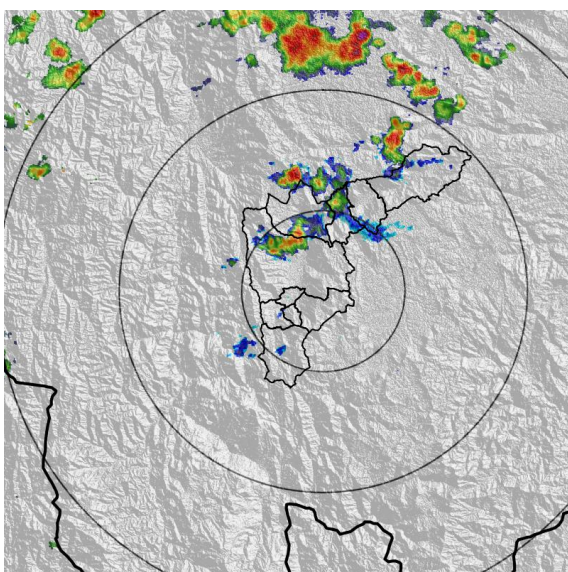
EVENTO N: 2882



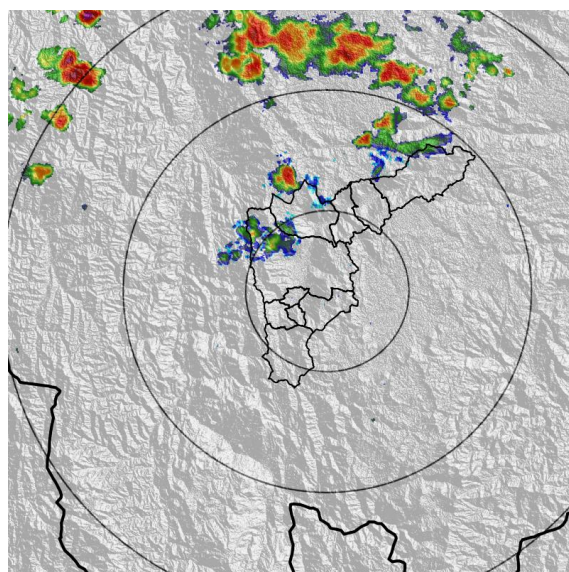
(a) 2023-04-13 12:15



(b) 2023-04-13 12:30



(c) 2023-04-13 13:07



(d) 2023-04-13 13:22

Teléfono: (604) 403 88 70 | Correo: contacto@siata.gov.co

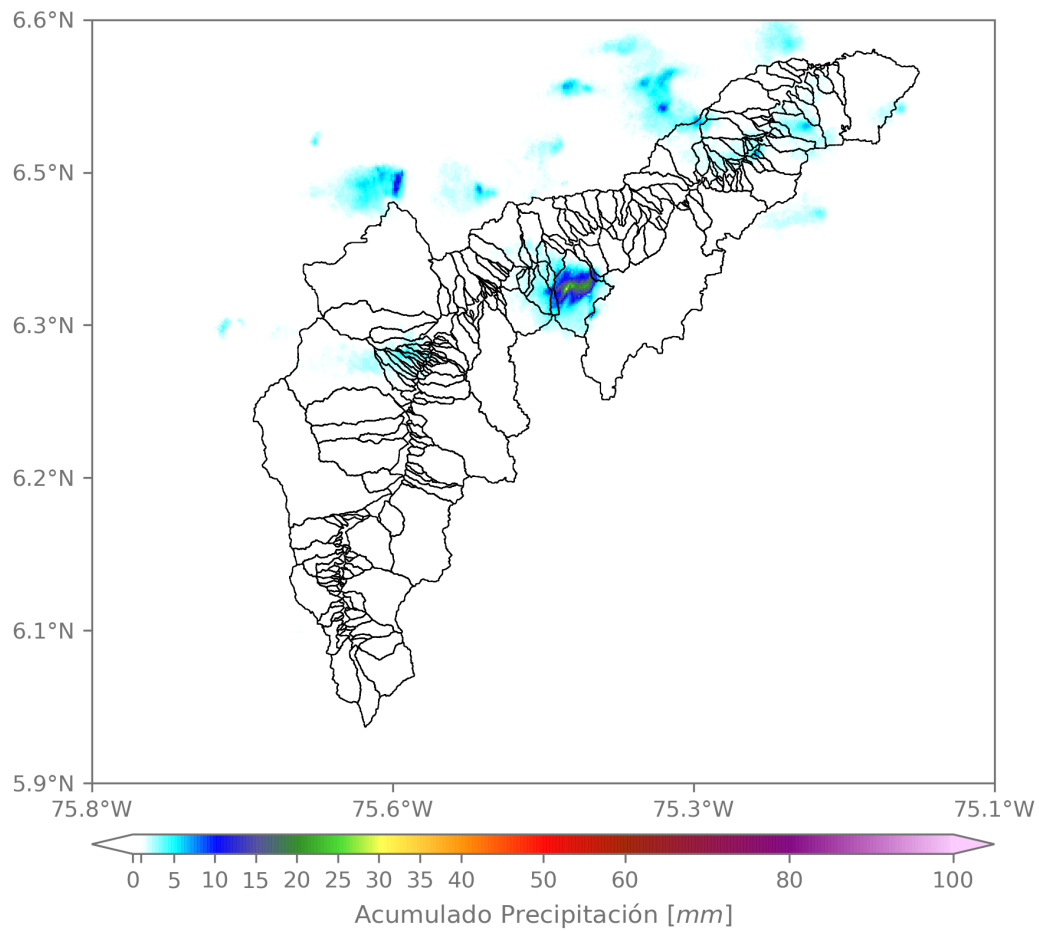
Torre SIATA: Calle 50 # 71-147 | Sede Investigación y Desarrollo: Cra. 48a # 10 Sur -123, Medellín - Colombia

MAPA ACUMULADO

FECHA: 2023-04-13

EVENTO N: 2882

Los mayores acumulados se registraron sobre la cuenca de la quebrada El Salado en el municipio de Girardota, alcanzando valores de 20 mm aproximadamente. En el resto del Valle los acumulados no superaron los 10 mm.



(e) Mapa de acumulados de lluvia radar durante el evento

Teléfono: (604) 403 88 70 | Correo: contacto@siata.gov.co

Torre SIATA: Calle 50 # 71-147 | Sede Investigación y Desarrollo: Cra. 48a # 10 Sur -123, Medellín - Colombia

MAPA DESCARGAS ELÉCTRICAS

FECHA: 2023-04-13

EVENTO N: 2882

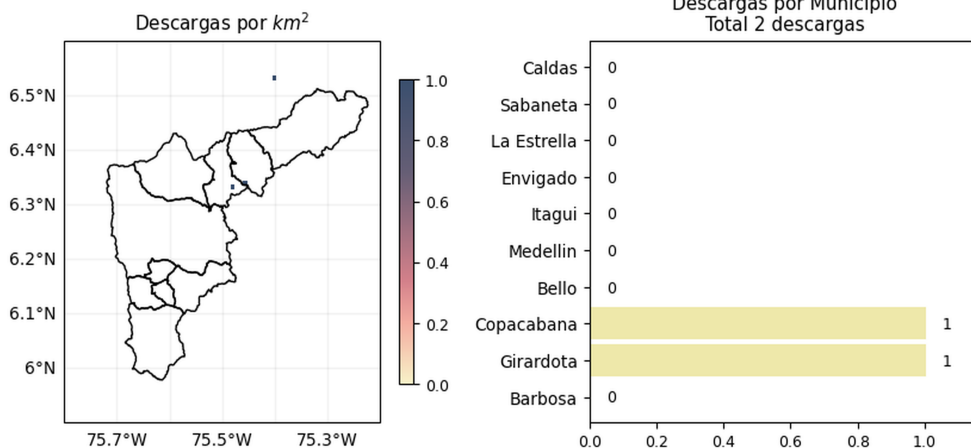
Se registró un total de 2 descargas eléctricas en todo el valle de Aburrá, sobre Girardota (1) y Copacabana (1)




### Descargas Eléctricas

Información Satelital: Sensor GLM

Fecha y hora: 2023-04-13 12:00 a 2023-04-13 13:40




[@areametropol](#)  
[@siatamedellin](#)


[www.metropol.gov.co](http://www.metropol.gov.co)  
[www.siata.gov.co](http://www.siata.gov.co)

(f) Mapa de descargas eléctricas durante el evento

Teléfono: (604) 403 88 70 | Correo: contacto@siata.gov.co

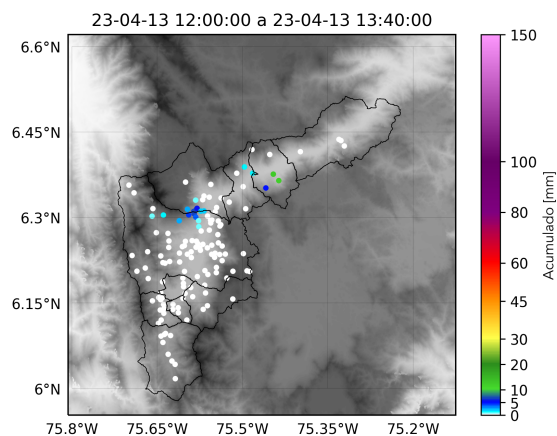
Torre SIATA: Calle 50 # 71-147 | Sede Investigación y Desarrollo: Cra. 48a # 10 Sur -123, Medellín - Colombia



RESUMEN REDES DE MONITOREO

FECHA: 2023-04-13

EVENTO N: 2882



(g) Boletín Precipitación

Elaborado por: Valeria Bedoya - Paola Giraldo - Jeison Pineda  
 Área Operacional  
 Sistema de Alerta Temprana  
[www.siat.gov.co](http://www.siat.gov.co) / @siatamedellin  
 Teléfono: 4341987 - 4341993

Teléfono: (604) 403 88 70 | Correo: [contacto@siata.gov.co](mailto:contacto@siata.gov.co)

Torre SIATA: Calle 50 # 71-147 | Sede Investigación y Desarrollo: Cra. 48a # 10 Sur -123, Medellín - Colombia