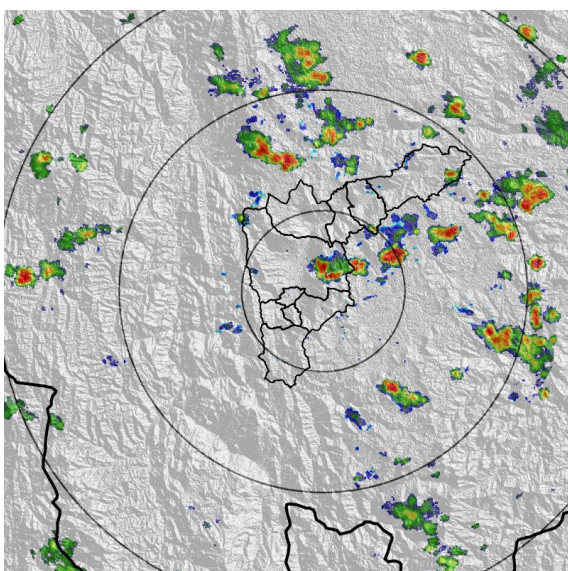




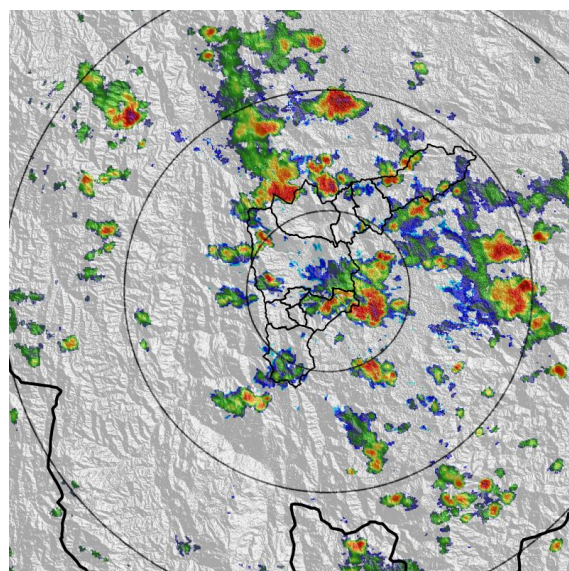
IMÁGENES DEL RADAR METEOROLÓGICO

FECHA: 2023-03-14

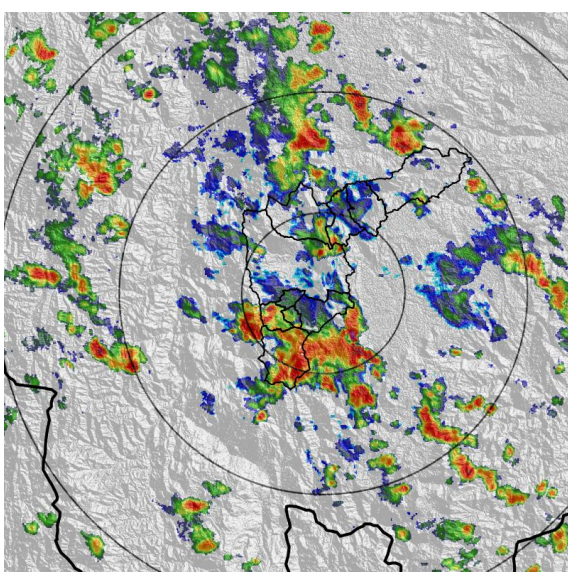
EVENTO N: 2851



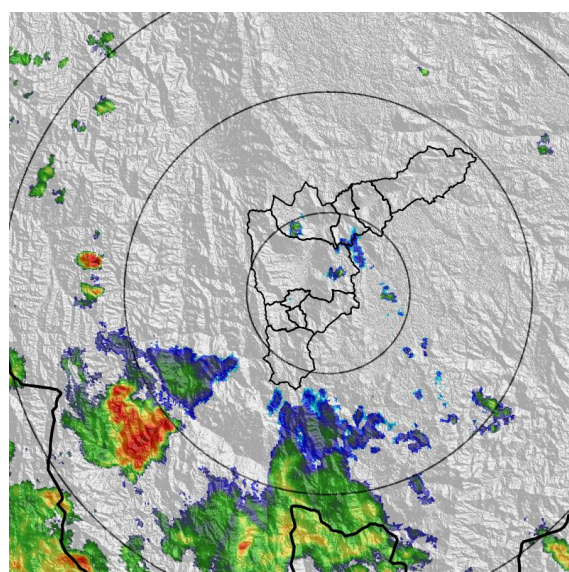
(a) 2023-03-14 12:05



(b) 2023-03-14 13:13



(c) 2023-03-14 14:04



(d) 2023-03-14 16:50

Teléfono: (604) 403 88 70 | Correo: contacto@siata.gov.co

Torre SIATA: Calle 50 # 71-147 | Sede Investigación y Desarrollo: Cra. 48a # 10 Sur -123, Medellín - Colombia

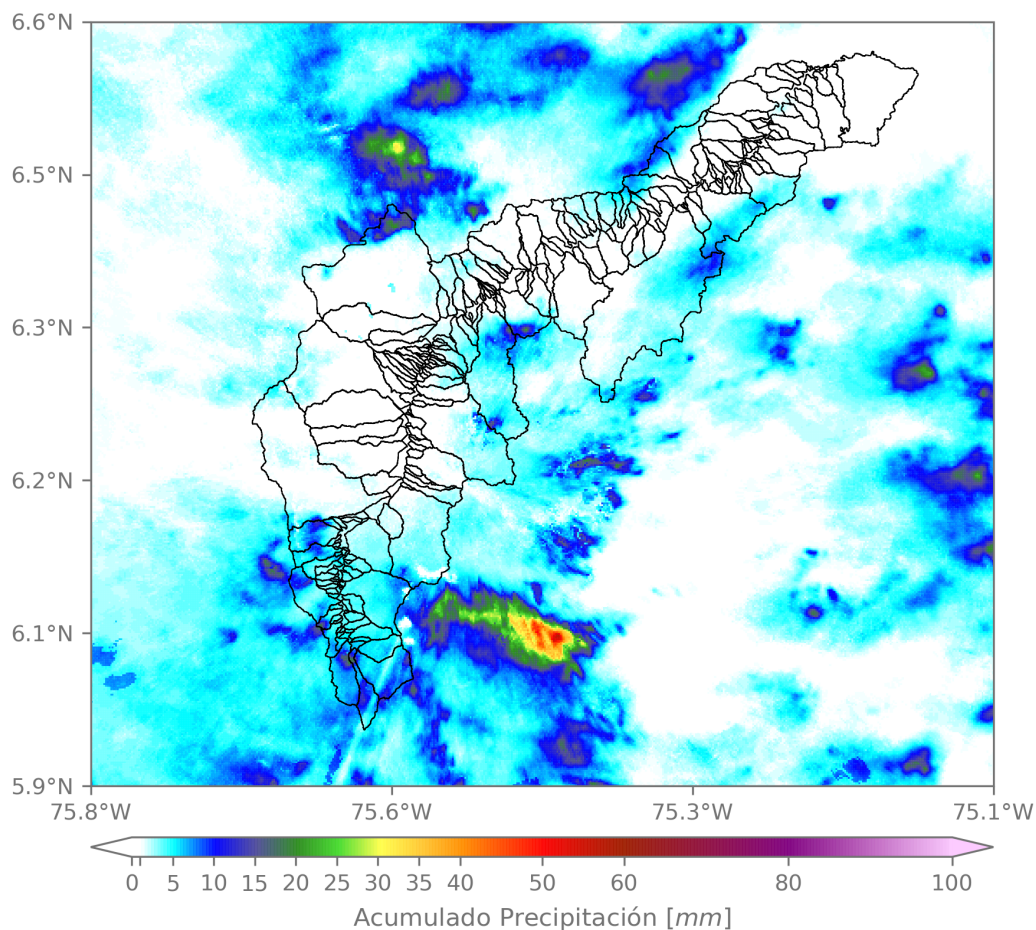


MAPA ACUMULADO

FECHA: 2023-03-14

EVENTO N: 2851

Los mayores acumulados se registraron sobre la cuenca de la Q. La Chuscal, en jurisdicción de Copacabana, y Q. La Salada en Caldas alcanzando valores alrededor de 25 mm aproximadamente.



(e) Mapa de acumulados de lluvia radar durante el evento

Teléfono: (604) 403 88 70 | Correo: contacto@siata.gov.co

Torre SIATA: Calle 50 # 71-147 | Sede Investigación y Desarrollo: Cra. 48a # 10 Sur -123, Medellín - Colombia

MAPA DESCARGAS ELÉCTRICAS

FECHA: 2023-03-14

EVENTO N: 2851

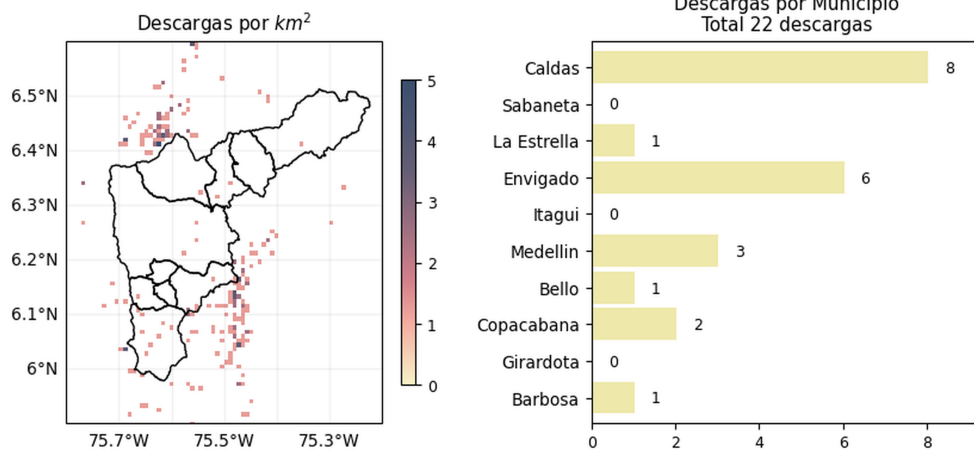
Se registró en total 22 descargas eléctricas, la mayoría sobre Caldas (8) y Envigado (6). El resto se distribuyeron sobre Medellín, Bello, Copacabana, Barbosa, Sabaneta y La Estrella.




**Descargas Eléctricas**

Información Satelital: Sensor GLM

Fecha y hora: 2023-03-14 11:45 a 2023-03-14 17:05




[@areametropol](#)  
[@siatamedellin](#)


[www.metropol.gov.co](http://www.metropol.gov.co)  
[www.siata.gov.co](http://www.siata.gov.co)

(f) Mapa de descargas eléctricas durante el evento

Teléfono: (604) 403 88 70 | Correo: contacto@siata.gov.co

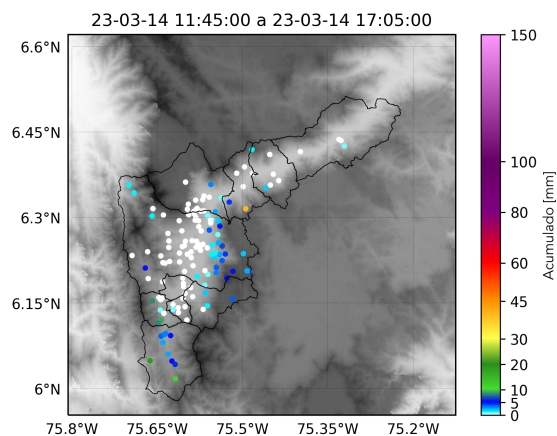
Torre SIATA: Calle 50 # 71-147 | Sede Investigación y Desarrollo: Cra. 48a # 10 Sur -123, Medellín - Colombia



RESUMEN REDES DE MONITOREO

FECHA: 2023-03-14

EVENTO N: 2851



(g) Boletín Precipitación

Elaborado por: Paola Giraldo - Alejandra Carmona  
 Área Operacional  
 Sistema de Alerta Temprana  
[www.siat.gov.co](http://www.siat.gov.co) / @siatamedellin  
 Teléfono: 4341987 - 4341993

Teléfono: (604) 403 88 70 | Correo: [contacto@siata.gov.co](mailto:contacto@siata.gov.co)

Torre SIATA: Calle 50 # 71-147 | Sede Investigación y Desarrollo: Cra. 48a # 10 Sur -123, Medellín - Colombia