



Alcaldía de Medellín

Fecha

2013/06/27

Evento N°

283-2013

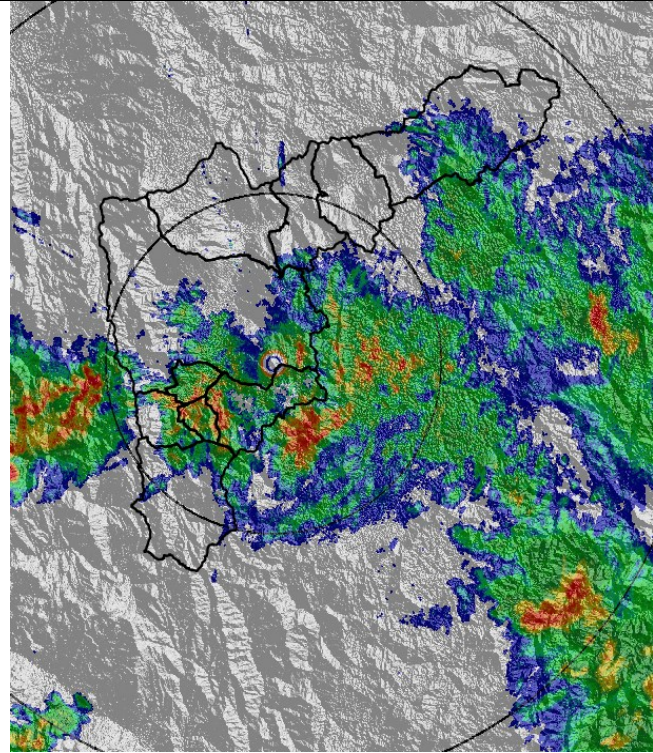
REGISTRO DE EVENTOS DE PRECIPITACIÓN

Caracterización de los eventos				Estaciones que registraron el evento						
Fecha Inicio	2013/06/27	Hora Inicio	05:00	N°		Acumulado				
Fecha Fin	2013/06/27	Hora Fin	07:10	205	Santa Elena - Radar	53.3 mm				
Duración Evento		2 horas 10 min		34	I.E. La Doctora	48.3 mm				
Mayor intensidad de lluvia				65	I.E. Las Lomitas	35.8 mm				
Magnitud	88.8 mm/h	Hora	06:02	64	Ecoparque La Romera	29.2 mm				
Estación	64 Eco-Parque La Romera			61	Planta de Agua Bocatoma	28.7 mm				
Comuna	Municipio de Sabaneta			33	Santa María Goretti	26.9 mm				
Mayor registro de lluvia acumulado				50	Universidad CES (Sabaneta)	26.7 mm				
Magnitud	53.3 mm			05	I.E. Santa Elena	26.2 mm				
Estación	205. Santa Elena – Radar			52	Centro Veterinario Zootecnia CES	25.9 mm				
Comuna	90. Santa Elena			15	Colegio San Lucas	23.6 mm				
Descripción acerca de la formación del evento				210	Telemedellín-Poblado	23.4 mm				
<p>El sistema que ocasiono las precipitaciones en la madrugada fue de naturaleza convectiva y se aproximó al valle desde el oriente del departamento. Al comienzo se presentó con intensidades bajas sobre el oriente, pero al ingresar al valle, éste se intensifico y aumento su extensión generando precipitaciones de intensidad alta sobre el centro y sur del área metropolitana.</p>				26	Escuela rural el Plan	20.3 mm				
				01	Casa de Gobierno Altavista	19.3 mm				
				56	INEM Sede Santa Catalina	18.0 mm				
				59	ISAGEN	16.5 mm				
				38	Casa de Cultura La Estrella	16.0 mm				
				49	Colegio Latino (Av. Las Palmas)	15.7 mm				
				19	Tecnológico de Antioquia	14.7 mm				
				67	I.E. Juan Echeverry Abad	14.0 mm				
				Descripción del comportamiento				41	Comisaria El Poblado	13.0 mm
				<p>Las primeras precipitaciones se registraron sobre los municipios del sur del valle, a medida que se intensificaba el sistema se extendían hacia el suroriente del. Posteriormente las mayores intensidades se presentaron sobre la ladera occidental, ver imagen de 06:05. Las mayores intensidades y acumulados de precipitación se presentaron sobre comunas 90. Santa Elena, 14. El Poblado y municipios de Envigado y Sabaneta.</p>				62	Gimnasio Cantabria	12.7 mm
39	I.E. Pedro Octavio Amado	11.7 mm								
22	Escuela La Capilla del Rosario	11.7 mm								
206	Colegio Concejo de Itagüi	10.7 mm								
28	Liceo Salazar y Herrera	10.4 mm								
08	Escuela CEDEPRO	10.4 mm								
02	Escuela Rural La Verde	9.9 mm								
54	I.E. Juan María Céspedes	8.1 mm								
202	AMVA	8.0 mm								
25	Escuela Rural Astilleros	7.6 mm								
17	Escuela El Corazón	7.4 mm								

Evolución del evento: Imágenes Reflectividad Filtrada

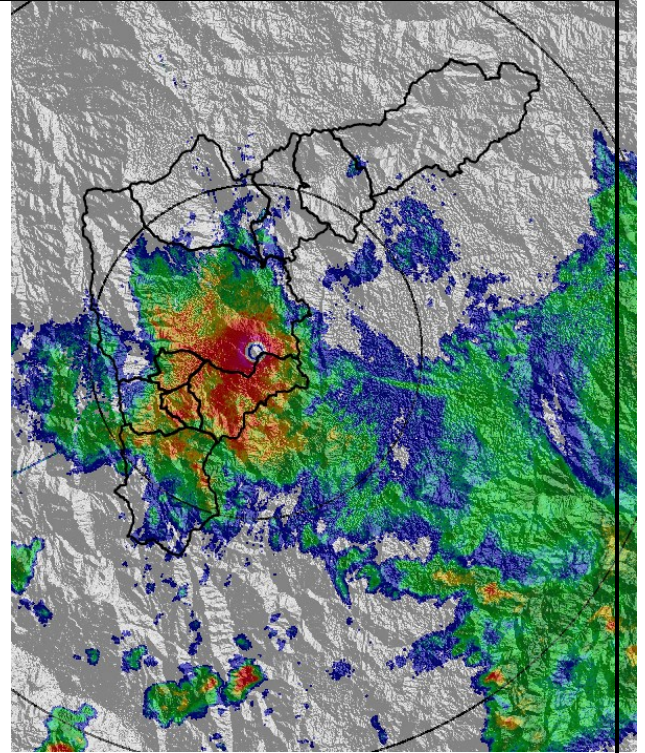
Hora:

04:55



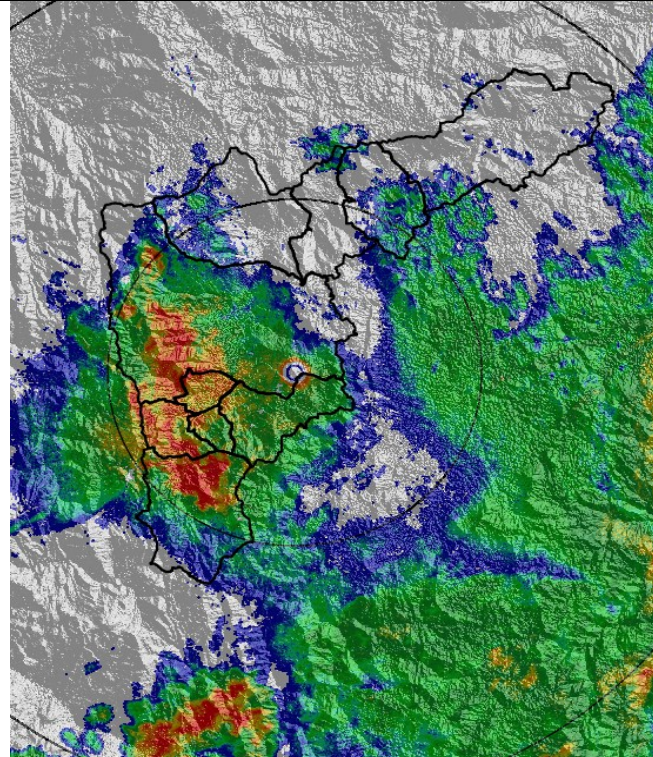
Hora:

05:47



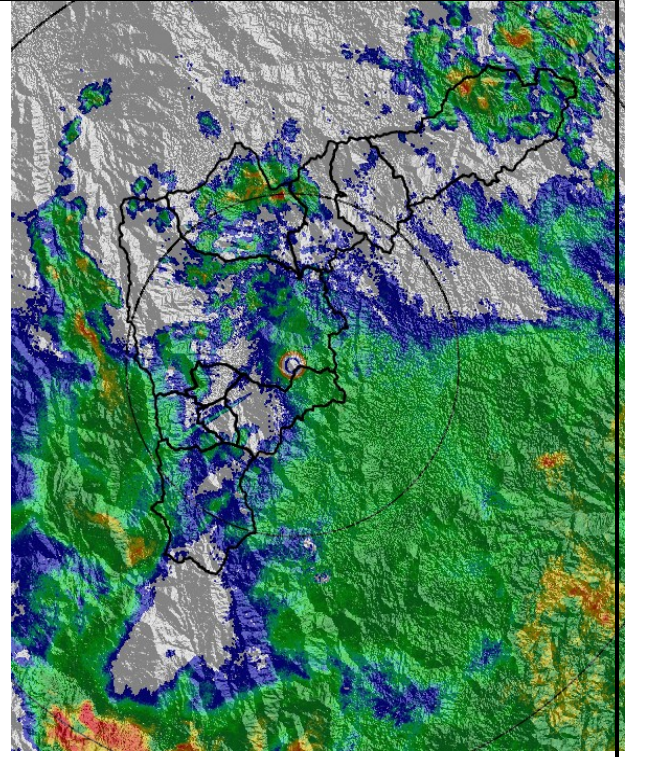
Hora:

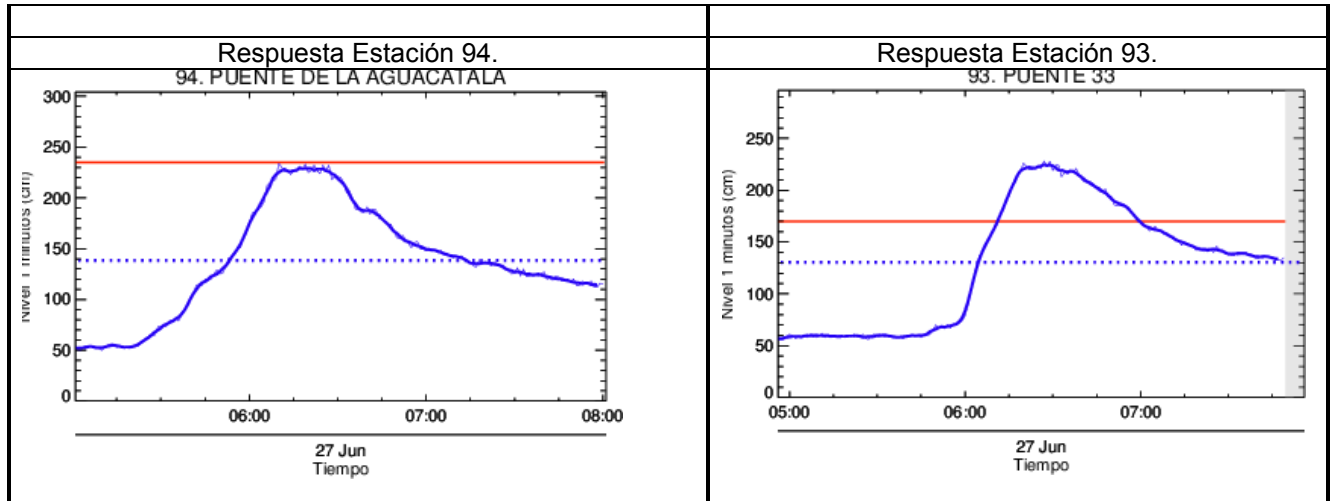
06:05



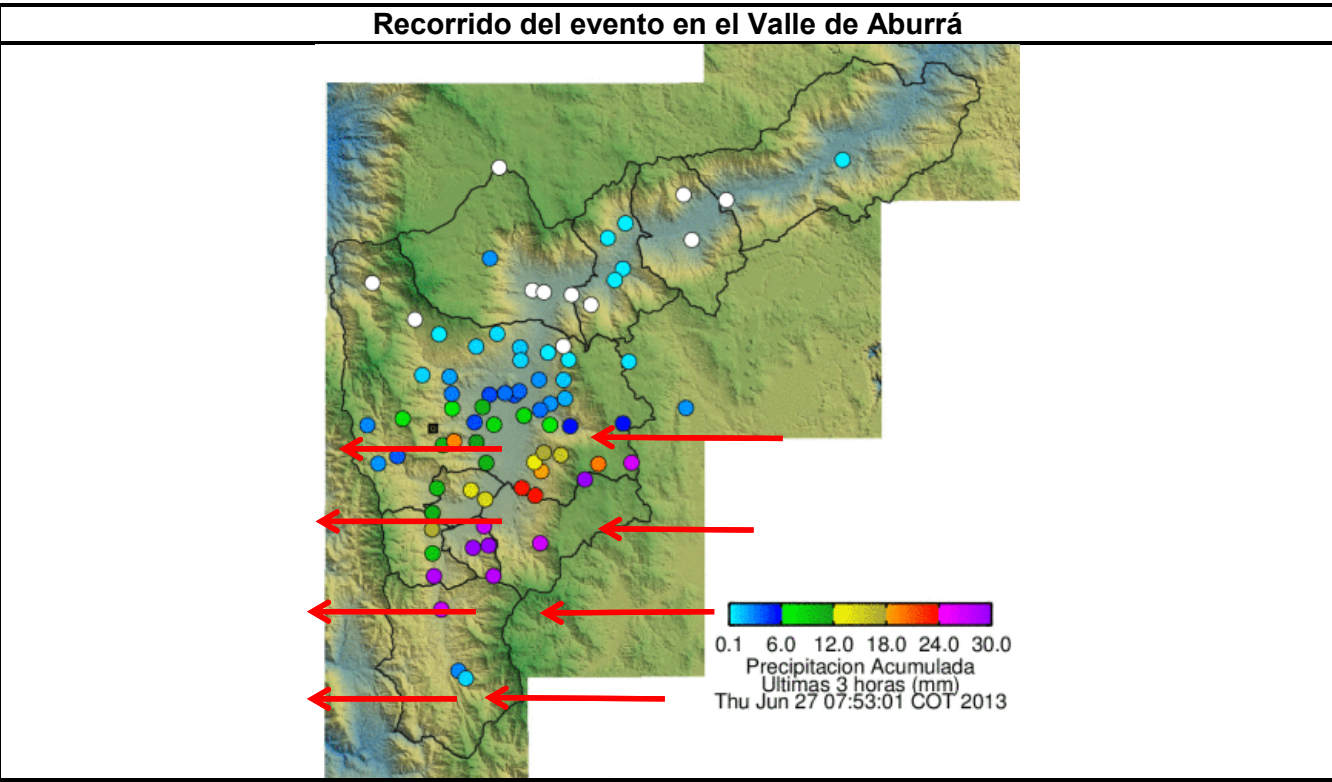
Hora:

06:55





RESUMEN REGISTROS DE NIVEL					
Estación	Banca llena	Nivel base medio	Pico de la hidrógrafa	Hora	% Banca llena
93. Puente la 33	170 cm	60 cm	230 cm	06:20	125%
94. Puente La Aguacatala	235 cm	60 cm	240 cm	06:10	83%
99. Aula Ambiental	330 cm	50 cm	240 cm	06:37	73%



Elaborado por: Mauricio Zapata Henao

Área Operacional

Sistema de Alerta Temprana

www.siat.gov.co / @siatamedellin

Teléfono: 4341987 – 4341993



Contrato de Ciencia y Tecnología No. CD 239 de 2012 ejecutado por la Universidad Eafit para el Área Metropolitana del Valle de Aburrá y la Alcaldía de Medellín, con el apoyo de EPM e ISAGEN.