

REGISTRO DE EVENTOS DE PRECIPITACIÓN

FECHA: 2023-01-20	EVENTO N: 2820
-------------------	----------------

Caracterización de los eventos		Estaciones que registraron el evento		
Fecha inicio: 2023-01-20	Hora inicio: 15:15:00	Nº	Nombre de la estación	Acumulado (mm)
Fecha fin: 2023-01-20	Hora fin: 19:00:00	57	Escuela la Clara	26.16
Duración evento	3 horas 45 min	433	Salada Parte Alta - Pluviometro	21.08
Mayor intensidad de lluvia		58	Escuela Luis Javier Garcia Isaza	15.75
Magnitud	143.26 mm/hora Hora: 16:13:00	383	Salinas Caldas - Pluviometro	13.97
Estación	57. Escuela la Clara	636	Mandalay - Pluviometro	8.38
Municipio	Caldas	253	Parque 3 Aguas - Pluviometro	6.1
Mayor registro de lluvia acumulada		61	Planta de Agua Bocatoma	5.33
Magnitud	26.16 mm	432	Andalucia Caldas - Pluviometro	5.08
Estación	57. Escuela la Clara			
Municipio	Caldas			

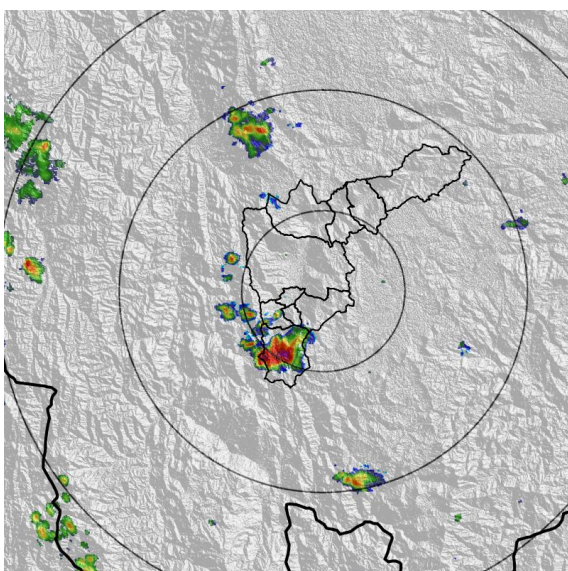
Descripción del evento de precipitación

El evento inició con la formación de núcleos aislados de precipitación de alta intensidad sobre el noroccidente de Bello y los municipios del sur del Valle de Aburrá. En su desplazamiento hacia el sur, las lluvias fueron extendiéndose sobre el municipio de Caldas con muy altas intensidades, descargas eléctricas asociadas y granizo. Posteriormente, comenzó a registrarse la formación de un nuevo núcleo convectivo que generó precipitaciones de alta intensidad sobre el sur de Medellín y el municipio de Itagüí. Finalmente, las lluvias se disiparon en Itagüí y Barbosa mientras las lluvias se dirigían hacia el sur-occidente del Valle de Aburrá.

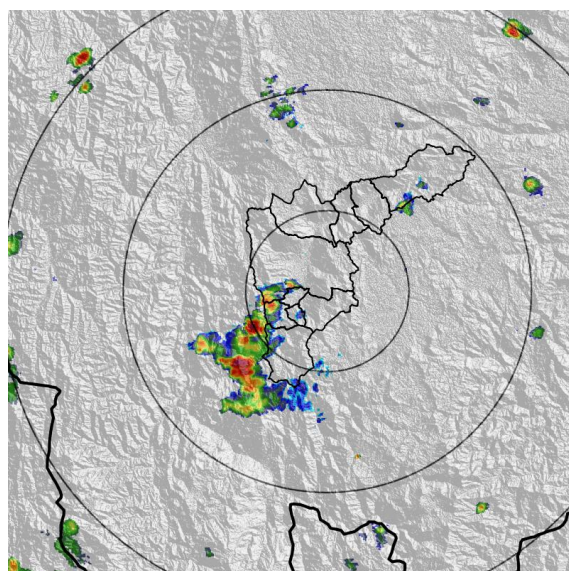
IMÁGENES DEL RADAR METEOROLÓGICO

FECHA: 2023-01-20

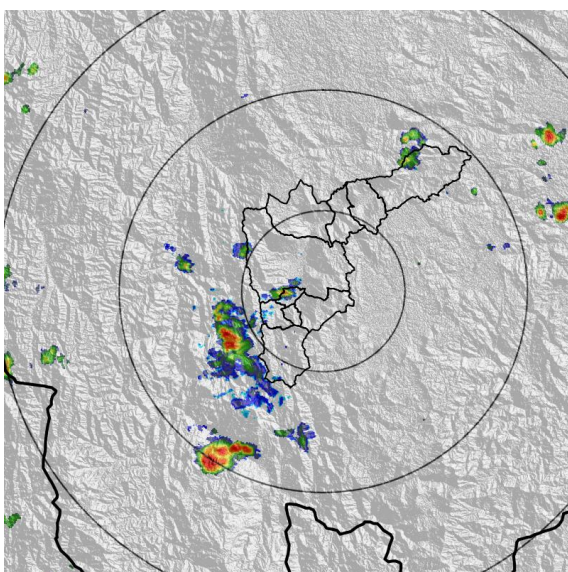
EVENTO N: 2820



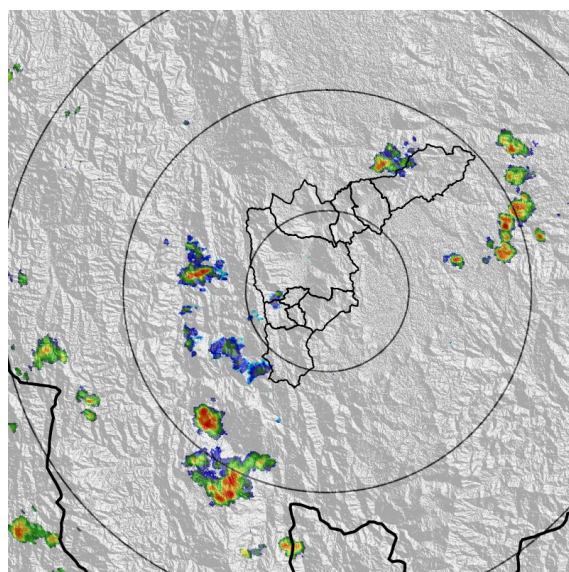
(a) 2023-01-20 16:10



(b) 2023-01-20 17:13



(c) 2023-01-20 18:15



(d) 2023-01-20 18:57

Teléfono: (604) 403 88 70 | Correo: contacto@siata.gov.co

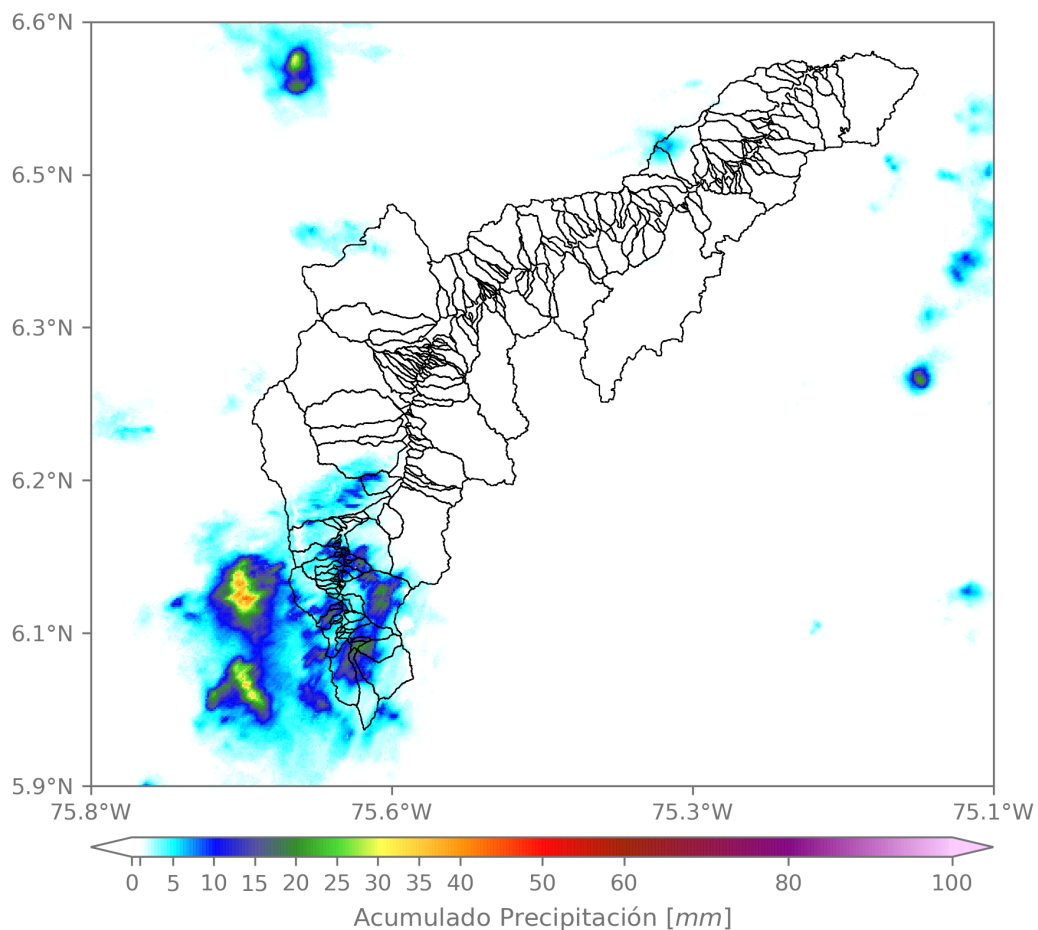
Torre SIATA: Calle 50 # 71-147 | Sede Investigación y Desarrollo: Cra. 48a # 10 Sur -123, Medellín - Colombia

MAPA ACUMULADO

FECHA: 2023-01-20

EVENTO N: 2820

Los mayores acumulados se registraron sobre las quebradas La Miel, La Salada y La Chuscala en Caldas, alcanzando valores cercanos a los 25 mm.



(e) Mapa de acumulados de lluvia radar durante el evento

Teléfono: (604) 403 88 70 | Correo: contacto@siata.gov.co

Torre SIATA: Calle 50 # 71-147 | Sede Investigación y Desarrollo: Cra. 48a # 10 Sur -123, Medellín - Colombia

MAPA DESCARGAS ELÉCTRICAS

FECHA: 2023-01-20

EVENTO N: 2820

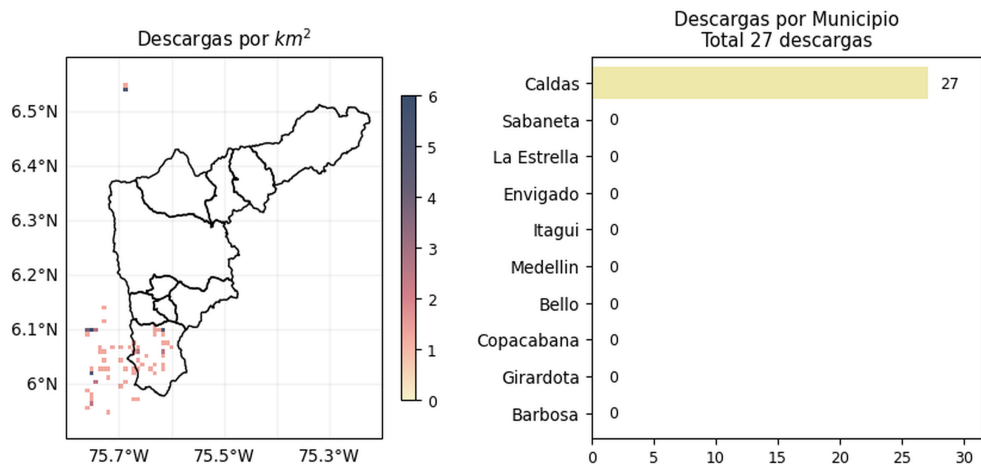
Se registraron en total 27 descargas eléctricas en el municipio de Caldas (27).




### Descargas Eléctricas

Información Satelital: Sensor GLM

Fecha y hora: 2023-01-20 15:15 a 2023-01-20 19:00




[@areametropol](#)  
[@siatamedellin](#)

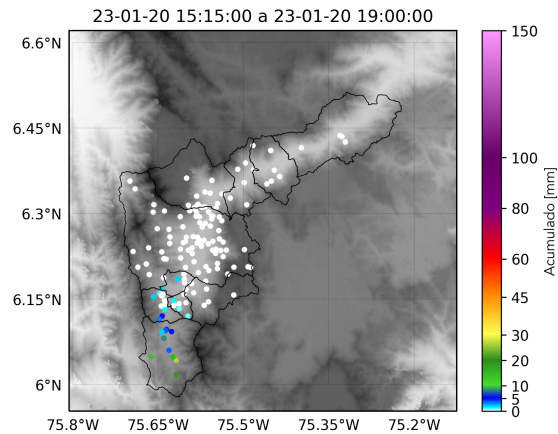

[www.metropol.gov.co](http://www.metropol.gov.co)  
[www.siata.gov.co](http://www.siata.gov.co)

(f) Mapa de descargas eléctricas durante el evento

RESUMEN REDES DE MONITOREO

FECHA: 2023-01-20

EVENTO N: 2820



(g) Boletín Precipitación

Elaborado por: Mac Yimerson Muñoz - Laura Villegas

Área Operacional

Sistema de Alerta Temprana

[www.siat.gov.co](http://www.siat.gov.co) / @siatamedellin

Teléfono: 4341987 - 4341993

Teléfono: (604) 403 88 70 | Correo: [contacto@siata.gov.co](mailto:contacto@siata.gov.co)

Torre SIATA: Calle 50 # 71-147 | Sede Investigación y Desarrollo: Cra. 48a # 10 Sur -123, Medellín - Colombia