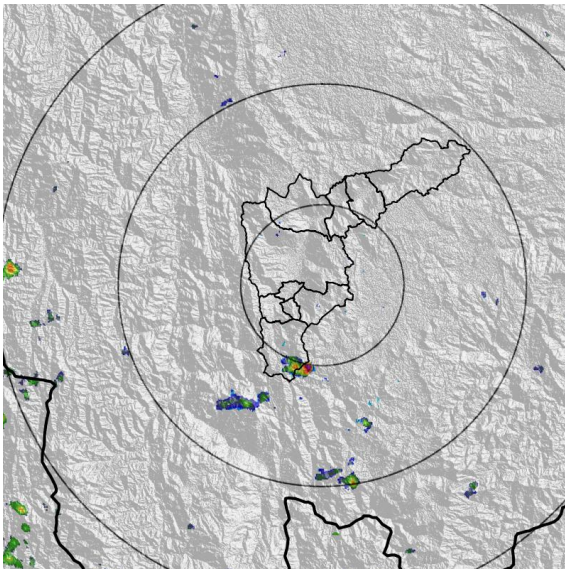




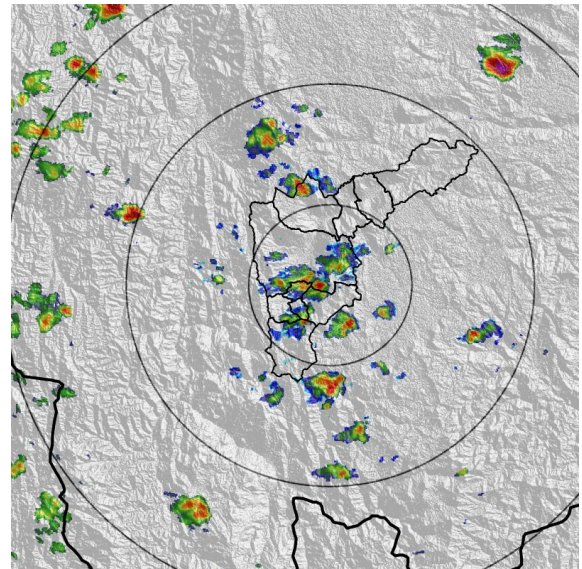
IMÁGENES DEL RADAR METEOROLÓGICO

FECHA: 2022-12-31

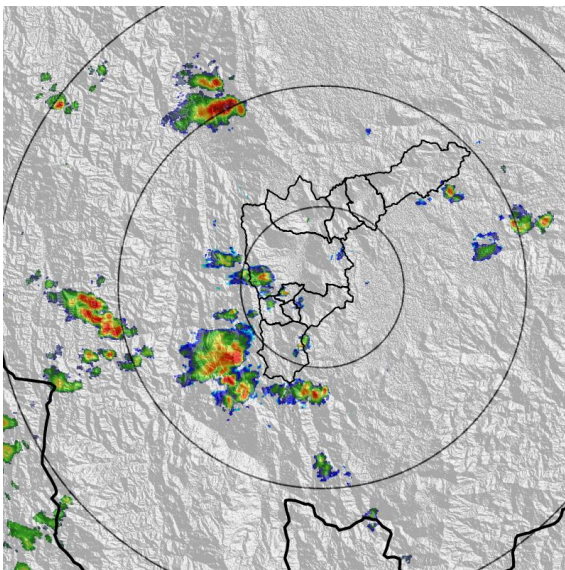
EVENTO N: 2802



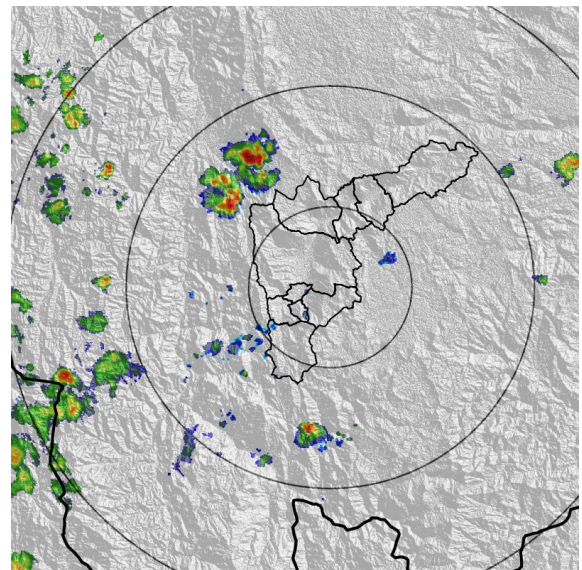
(a) 2022-12-31 13:00



(b) 2022-12-31 15:09



(c) 2022-12-31 16:58



(d) 2022-12-31 18:26

Teléfono: (604) 403 88 70 | Correo: contacto@siata.gov.co

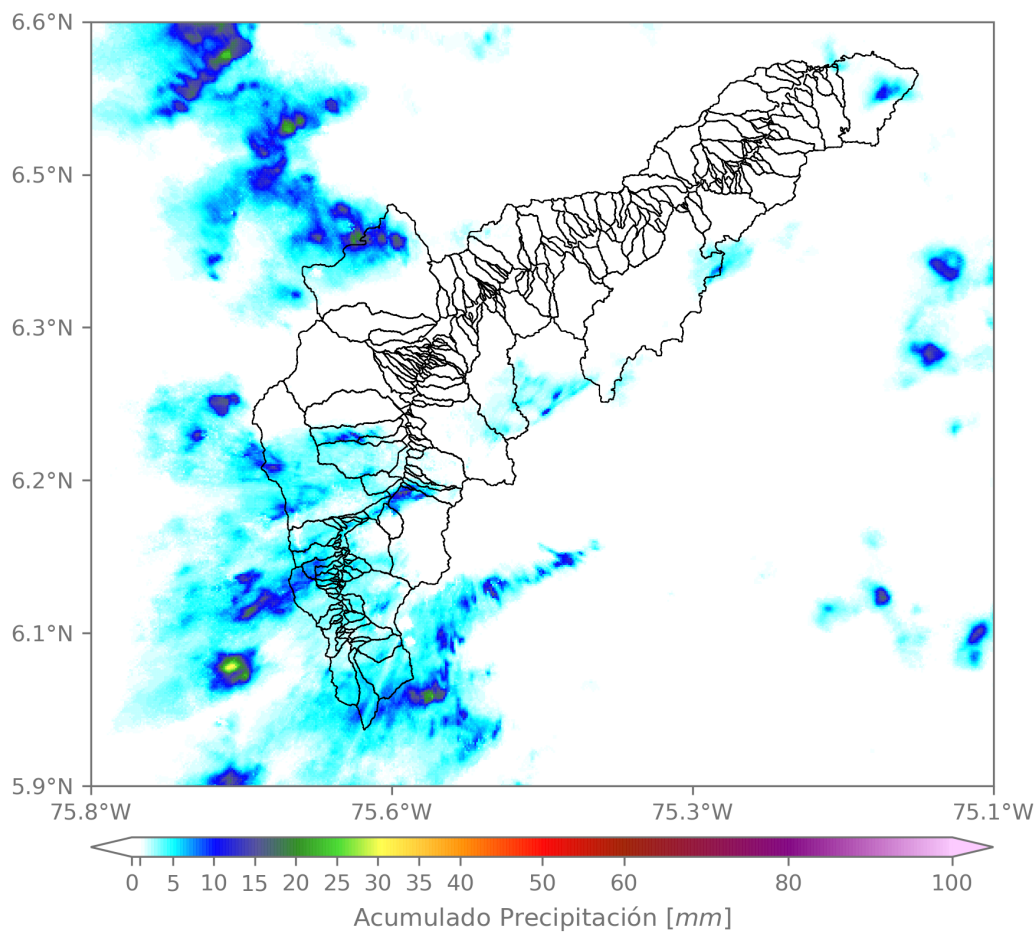
Torre SIATA: Calle 50 # 71-147 | Sede Investigación y Desarrollo: Cra. 48a # 10 Sur -123, Medellín - Colombia

MAPA ACUMULADO

FECHA: 2022-12-31

EVENTO N: 2802

Los mayores acumulados se registraron en la cuenca de la quebrada La García en Medellín alcanzando valores de hasta 20 mm.



(e) Mapa de acumulados de lluvia radar durante el evento

Teléfono: (604) 403 88 70 | Correo: contacto@siata.gov.co

Torre SIATA: Calle 50 # 71-147 | Sede Investigación y Desarrollo: Cra. 48a # 10 Sur -123, Medellín - Colombia

MAPA DESCARGAS ELÉCTRICAS

FECHA: 2022-12-31

EVENTO N: 2802

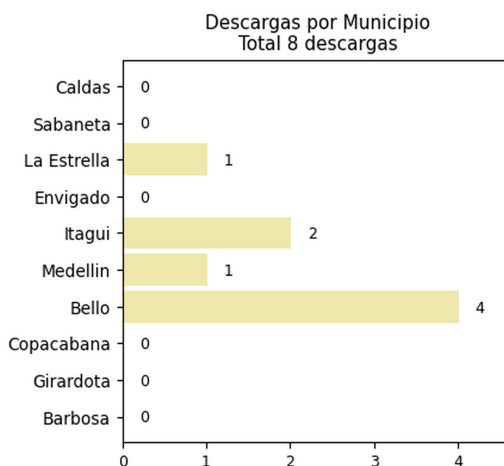
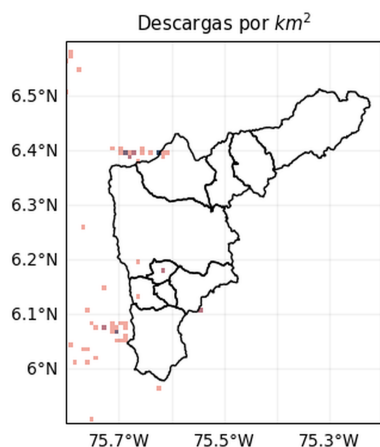
Se registraron 8 descargas eléctricas en total sobre el Valle de Aburrá. Cuatro (4) de ellas en Bello, dos (2) en Itagüí y las restantes sobre Medellín y La Estrella.



**Descargas Eléctricas**

Información Satelital: Sensor GLM

Fecha y hora: 2022-12-31 13:00 a 2022-12-31 18:30




[@areametropol](https://www.facebook.com/areametropol)  
[@siatamedellin](https://www.facebook.com/siatamedellin)


[www.metropol.gov.co](http://www.metropol.gov.co)  
[www.siata.gov.co](http://www.siata.gov.co)

(f) Mapa de descargas eléctricas durante el evento

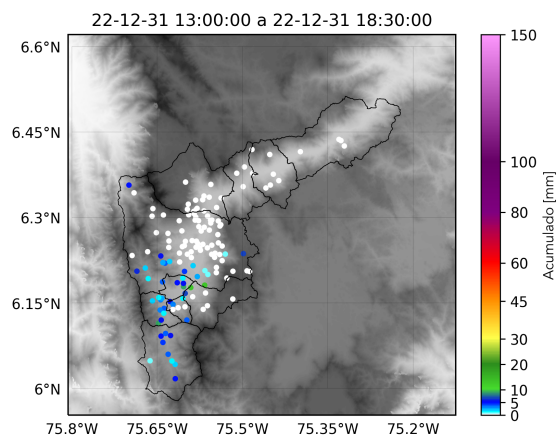
Teléfono: (604) 403 88 70 | Correo: [contacto@siata.gov.co](mailto:contacto@siata.gov.co)

Torre SIATA: Calle 50 # 71-147 | Sede Investigación y Desarrollo: Cra. 48a # 10 Sur -123, Medellín - Colombia

RESUMEN REDES DE MONITOREO

FECHA: 2022-12-31

EVENTO N: 2802



(g) Boletín Precipitación

Elaborado por: Mónica Álvarez - Susana Velásquez  
 Área Operacional  
 Sistema de Alerta Temprana  
[www.siat.gov.co](http://www.siat.gov.co) / @siatamedellin  
 Teléfono: 4341987 - 4341993

Teléfono: (604) 403 88 70 | Correo: [contacto@siata.gov.co](mailto:contacto@siata.gov.co)

Torre SIATA: Calle 50 # 71-147 | Sede Investigación y Desarrollo: Cra. 48a # 10 Sur -123, Medellín - Colombia