

SISTEMA DE ALERTA TEMPRANA DE MEDELLÍN Y EL VALLE DE ABURRÁ
Proyecto del Área Metropolitana del Valle de Aburrá

REGISTRO DE EVENTOS DE PRECIPITACIÓN

FECHA: 2022-12-30

EVENTO N: 2801

Caracterización de los eventos		Estaciones que registraron el evento		
Fecha inicio: 2022-12-30	Hora inicio: 12:35:00	N°	Nombre de la estación	Acumulado (mm)
Fecha fin: 2022-12-30	Hora fin: 19:40:00	432	Andalucía Caldas - Pluviometro	22.61
Duración evento	7 horas 05 min	64	Ecoparque La Romera	13.21
Mayor intensidad de lluvia		253	Parque 3 Aguas - Pluviometro	12.45
Magnitud	64.01 mm/hora Hora: 18:36:00	515	La Valeria - Caldas	12.19
Estación	515. La Valeria - Caldas	261	Deslizamiento La Raya - Pluviometro	9.14
Municipio	Caldas	129	Colegio Divino Salvador	6.6
Mayor registro de lluvia acumulada		46	I.E La Milagrosa	6.6
Magnitud	22.61 mm			
Estación	432. Andalucía Caldas - Pluviometro			
Municipio	Caldas			
Descripción del evento de precipitación				
<p>El evento inició con el ingreso de un sistema de precipitación proveniente del oriente, que inicialmente, favoreció el desarrollo de lluvias de moderada intensidad sobre el municipio de Caldas, mientras ingresaba un nuevo sistema convectivo asociado a precipitaciones de alta intensidad, que se registraron sobre la zona urbana de Medellín. Posteriormente, este sistema se desplazó hacia el suroccidente, localizándose sobre el sur del Valle de Aburrá y disminuyendo su intensidad hasta disiparse por completo hacia las 19:40.</p>				

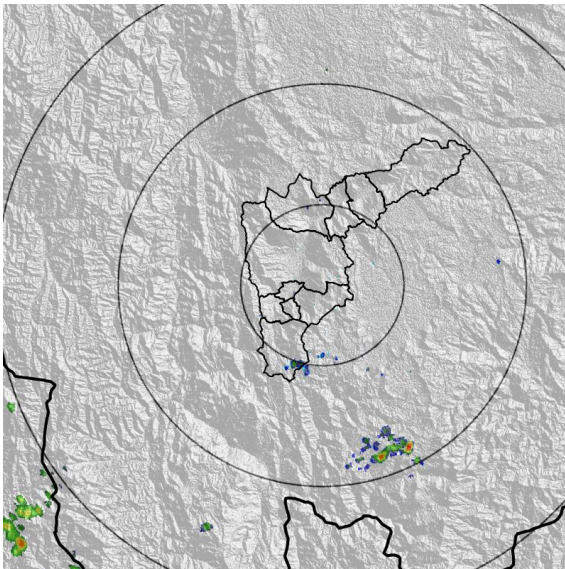
Teléfono: (604) 403 88 70 | Correo: contacto@siata.gov.co

Torre SIATA: Calle 50 # 71-147 | Sede Investigación y Desarrollo: Cra. 48a # 10 Sur -123, Medellín - Colombia

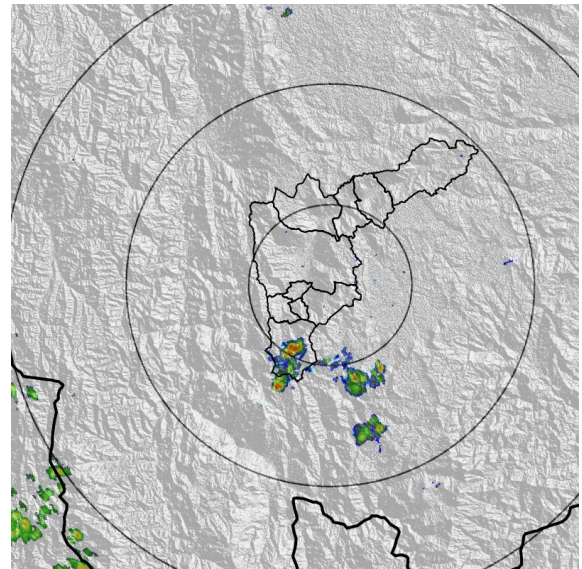
IMÁGENES DEL RADAR METEOROLÓGICO

FECHA: 2022-12-30

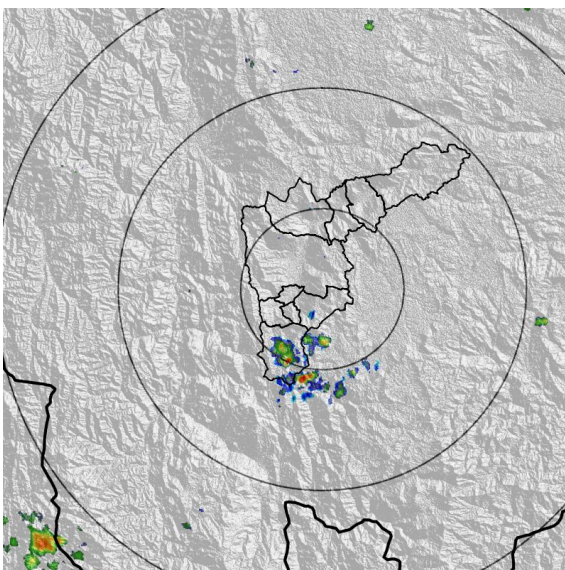
EVENTO N: 2801



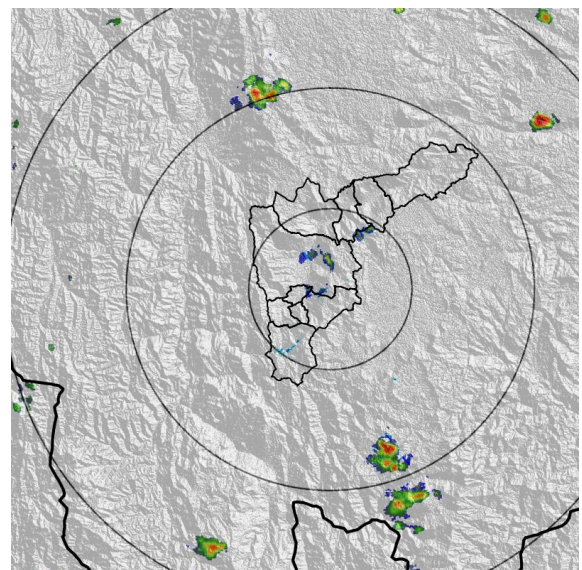
(a) 2022-12-30 12:36



(b) 2022-12-30 13:28



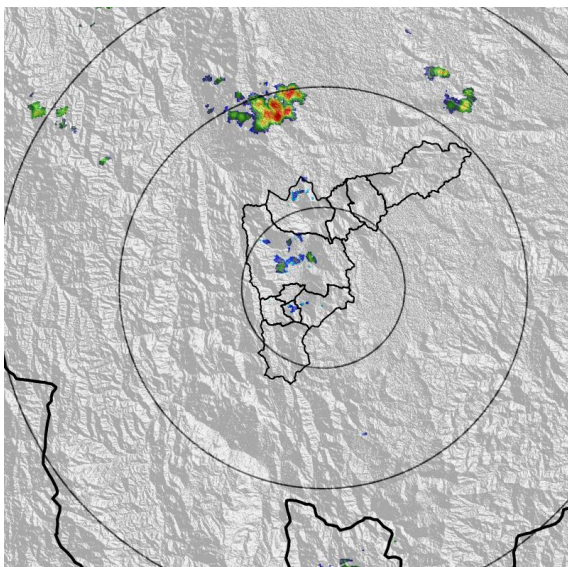
(c) 2022-12-30 14:36



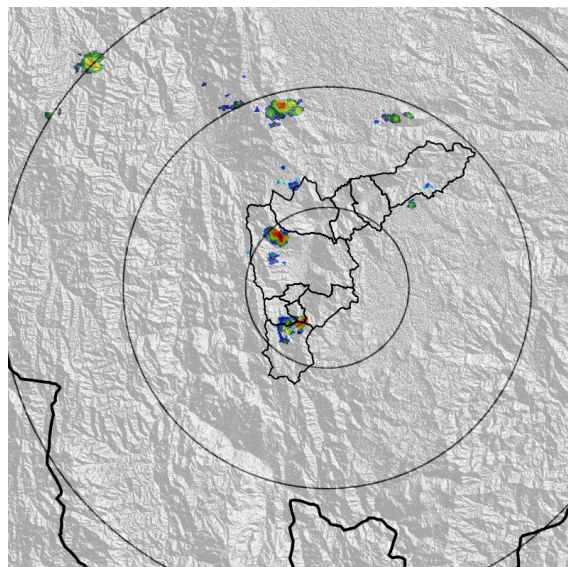
(d) 2022-12-30 15:58

Teléfono: (604) 403 88 70 | Correo: contacto@siata.gov.co

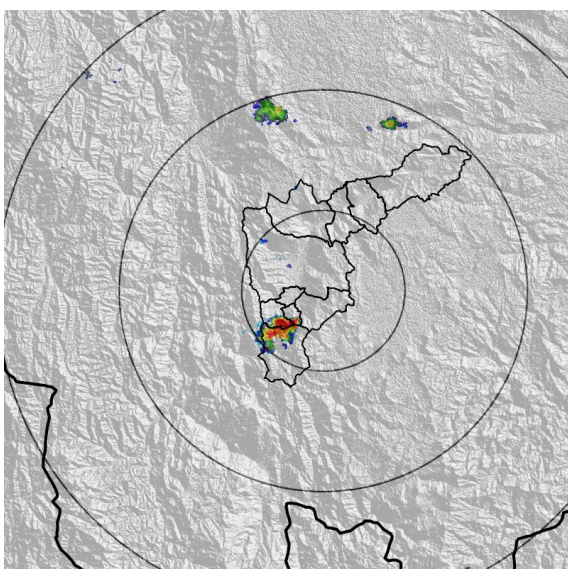
Torre SIATA: Calle 50 # 71-147 | Sede Investigación y Desarrollo: Cra. 48a # 10 Sur -123, Medellín - Colombia



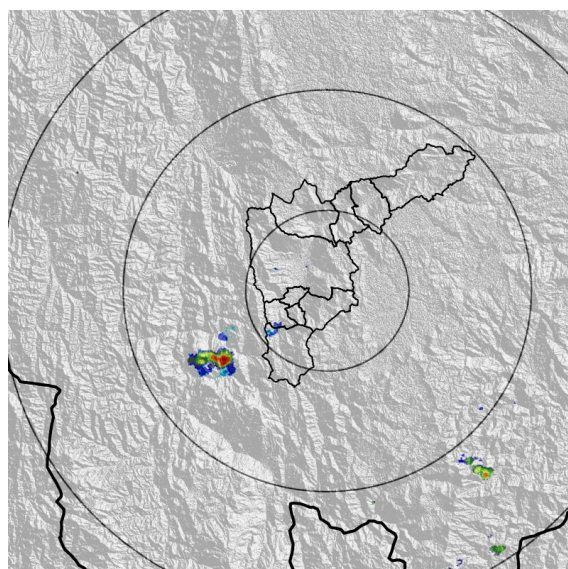
(e) 2022-12-30 17:11



(f) 2022-12-30 18:03



(g) 2022-12-30 18:34



(h) 2022-12-30 19:36

Teléfono: (604) 403 88 70 | Correo: contacto@siata.gov.co

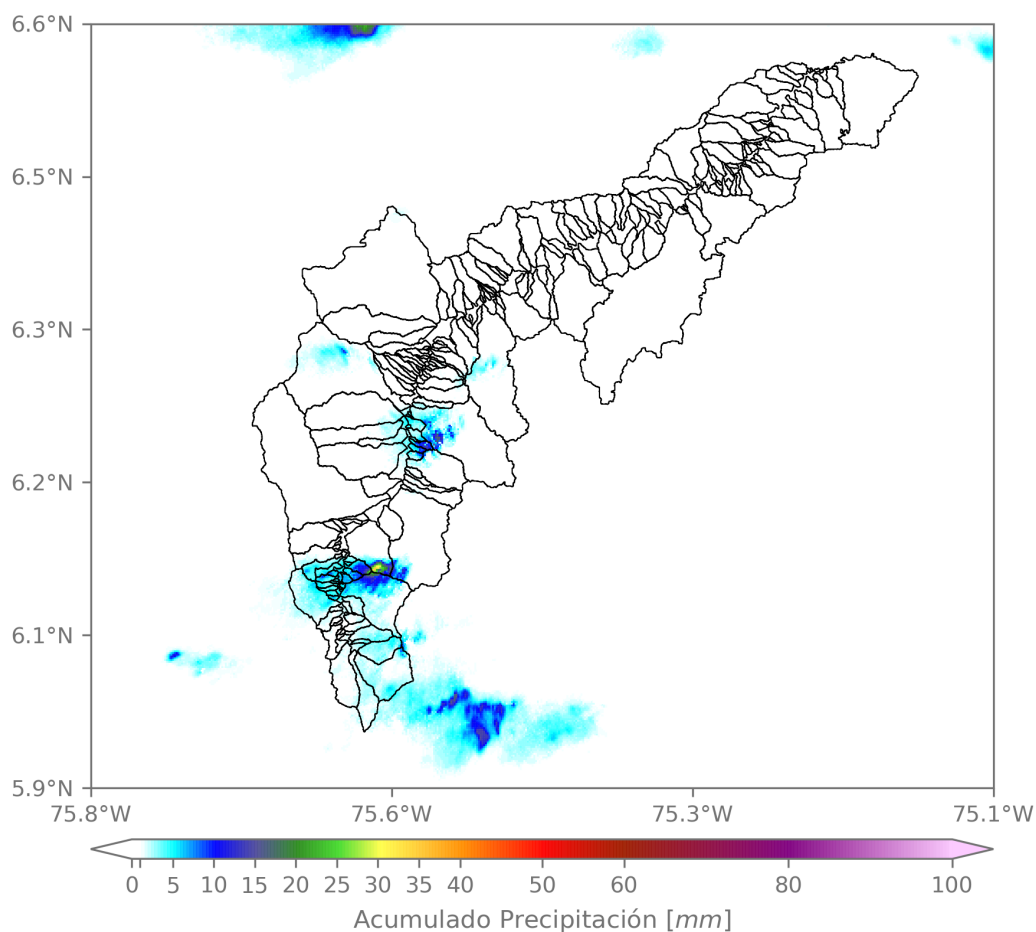
Torre SIATA: Calle 50 # 71-147 | Sede Investigación y Desarrollo: Cra. 48a # 10 Sur -123, Medellín - Colombia

MAPA ACUMULADO

FECHA: 2022-12-30

EVENTO N: 2801

Los mayores acumulados se registraron sobre las cuencas de las quebradas La Doctora, en Sabaneta y Santa Elena, en Medellín, con valores aproximados de 25 mm.



(i) Mapa de acumulados de lluvia radar durante el evento

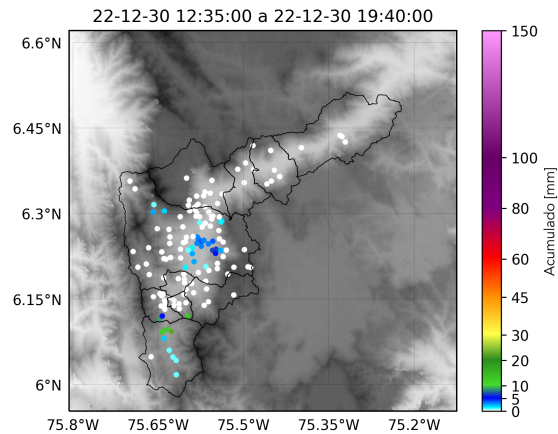
Teléfono: (604) 403 88 70 | Correo: contacto@siata.gov.co

Torre SIATA: Calle 50 # 71-147 | Sede Investigación y Desarrollo: Cra. 48a # 10 Sur -123, Medellín - Colombia

RESUMEN REDES DE MONITOREO

FECHA: 2022-12-30

EVENTO N: 2801



(j) Boletín Precipitación

Elaborado por: Yeniffer Cordoba - Duban Marin
 Área Operacional
 Sistema de Alerta Temprana
www.siat.gov.co / @siatamedellin
 Teléfono: 4341987 - 4341993

Teléfono: (604) 403 88 70 | Correo: contacto@siata.gov.co

Torre SIATA: Calle 50 # 71-147 | Sede Investigación y Desarrollo: Cra. 48a # 10 Sur -123, Medellín - Colombia