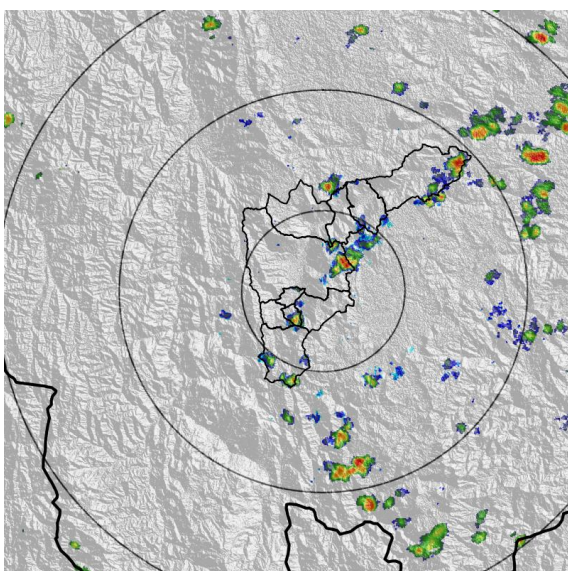


REGISTRO DE EVENTOS DE PRECIPITACIÓN				
FECHA: 2022-12-29			EVENTO N: 2800	
Caracterización de los eventos		Estaciones que registraron el evento		
Fecha inicio: 2022-12-29	Hora inicio: 13:15:00	N°	Nombre de la estación	Acumulado (mm)
Fecha fin: 2022-12-29	Hora fin: 16:15:00	61	Planta de Agua Bocatoma	14.48
Duración evento	3 horas 00 min	261	Deslizamiento La Raya - Pluviometro	13.97
Mayor intensidad de lluvia		267	Colegio Canadiense - Pluviometro	13.21
Magnitud	79.25 mm/hora Hora: 14:23:00	418	Montanita San Antonio - Pluviometro	11.43
Estación	447. Deprimido San Juan Con Av Ferrocarril - Pluviometro	394	Deprimido Los Musicos - Pluviometro	11.43
Municipio	Medellin, 10 La Candelaria	447	Deprimido San Juan Con Av Ferrocarril - Pluviometro	11.18
Mayor registro de lluvia acumulado		515	La Valeria - Caldas	10.16
Magnitud	14.48 mm	8	Escuela CEDEPRO	9.91
Estación	61. Planta de Agua Bocatoma	62	Gimnasio Cantabria	8.64
Municipio	La Estrella	9	Instituto Pedro Justo Berrio	8.38
Descripción del evento de precipitación		434	Museo de Antioquia - Pluviometro	7.37
<p>El evento inició con el ingreso de lluvias de moderada intensidad desde la subregión oriente. El sistema se desplazó hacia el suroccidente del Valle de Aburrá, registrando precipitaciones de alta intensidad en el centro de Medellín, el corregimiento San Antonio de Prado y en los municipios de Sabaneta, La Estrella y Caldas. Alrededor de las 16:15 las lluvias salieron por completo del Valle.</p>		1	Casa de Gobierno Altavista	6.6
		378	Edificio Camacol - Pluviometro	6.1

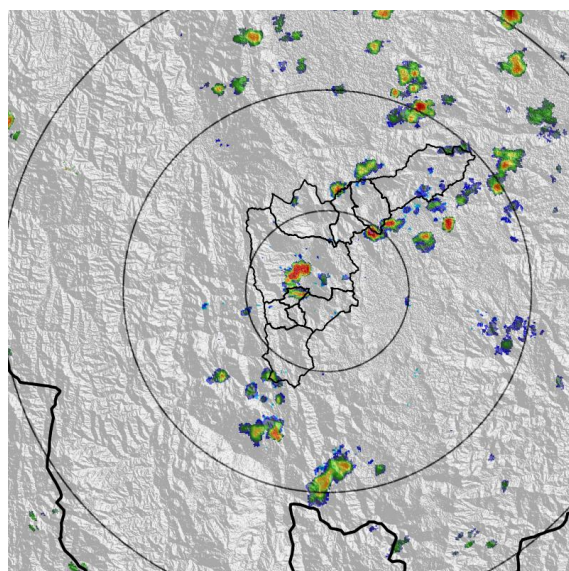
IMÁGENES DEL RADAR METEOROLÓGICO

FECHA: 2022-12-29

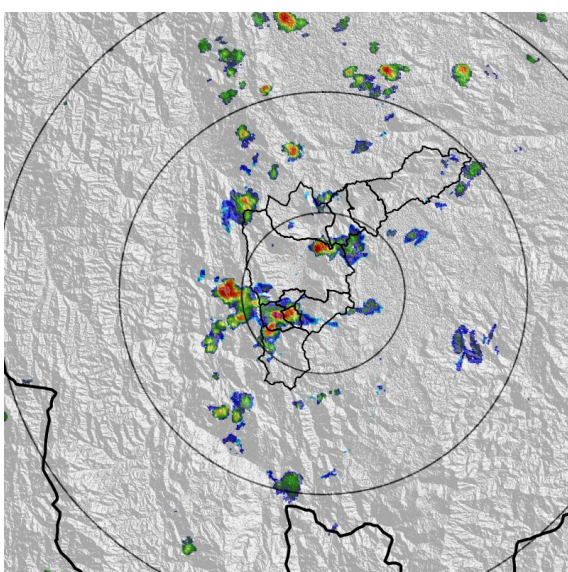
EVENTO N: 2800



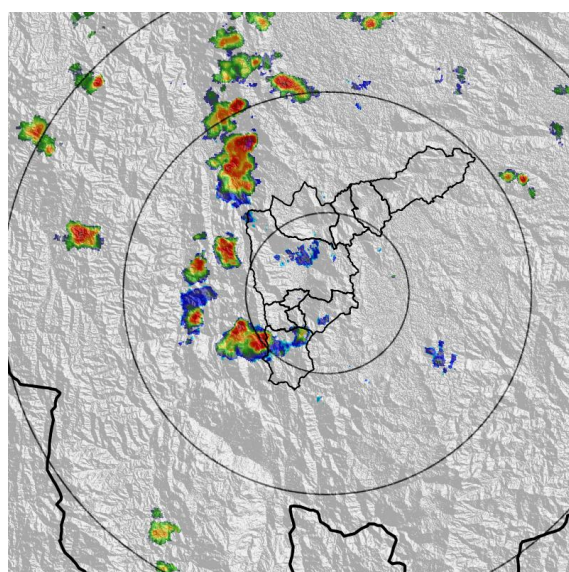
(a) 2022-12-29 13:43



(b) 2022-12-29 14:24



(c) 2022-12-29 15:06



(d) 2022-12-29 15:47

Teléfono: (604) 403 88 70 | Correo: contacto@siata.gov.co

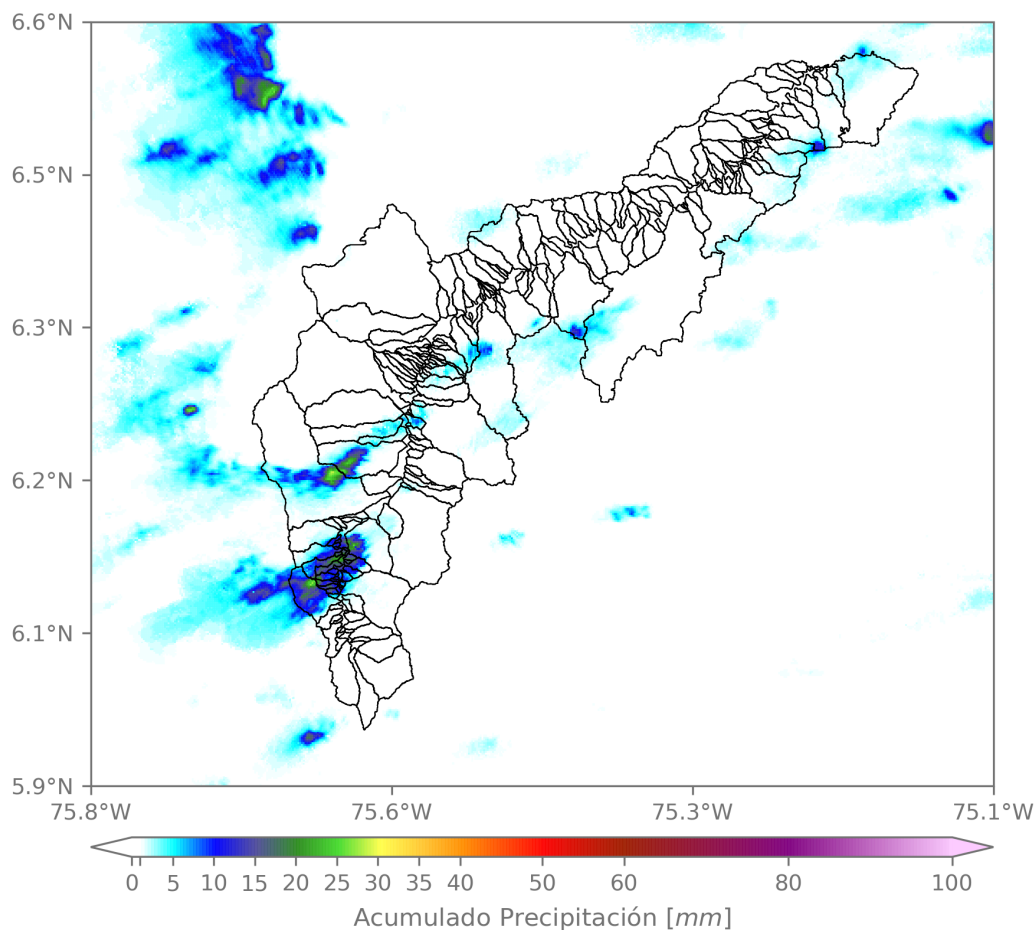
Torre SIATA: Calle 50 # 71-147 | Sede Investigación y Desarrollo: Cra. 48a # 10 Sur -123, Medellín - Colombia

MAPA ACUMULADO

FECHA: 2022-12-29

EVENTO N: 2800

Los mayores acumulados se registraron sobre las cuencas de las quebradas Altavista y Doña Maria en Medellín y La Valeria en Caldas, con valores aproximados de 25 mm.



(e) Mapa de acumulados de lluvia radar durante el evento

Teléfono: (604) 403 88 70 | Correo: contacto@siata.gov.co

Torre SIATA: Calle 50 # 71-147 | Sede Investigación y Desarrollo: Cra. 48a # 10 Sur -123, Medellín - Colombia

MAPA DESCARGAS ELÉCTRICAS

FECHA: 2022-12-29

EVENTO N: 2800

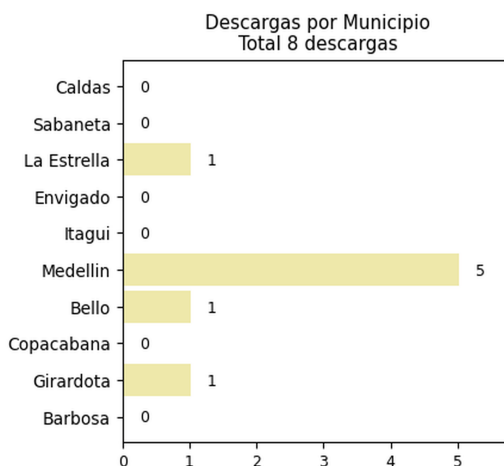
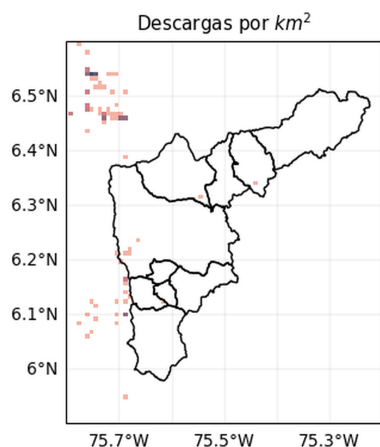
Se registraron en total 8 descargas eléctricas sobre el Valle de Aburrá, 5 de ellas en Medellín, 1 en La Estrella, 1 en Bello y 1 en Girardota.



Descargas Eléctricas

Información Satelital: Sensor GLM

Fecha y hora: 2022-12-29 13:15 a 2022-12-29 16:15







 @areametropol  
 @siatamedellin


[www.metropol.gov.co](http://www.metropol.gov.co)  
[www.siata.gov.co](http://www.siata.gov.co)

(f) Mapa de descargas eléctricas durante el evento

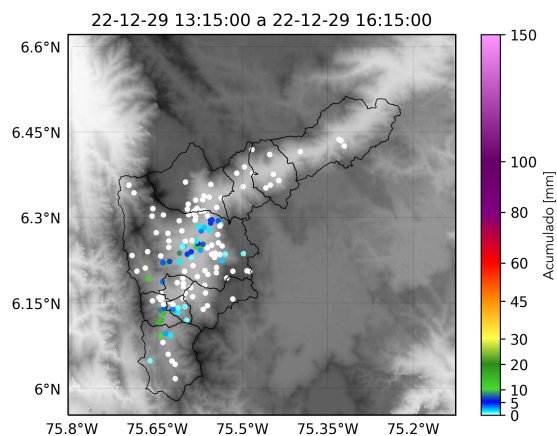
Teléfono: (604) 403 88 70 | Correo: contacto@siata.gov.co

Torre SIATA: Calle 50 # 71-147 | Sede Investigación y Desarrollo: Cra. 48a # 10 Sur -123, Medellín - Colombia

RESUMEN REDES DE MONITOREO

FECHA: 2022-12-29

EVENTO N: 2800



(g) Boletín Precipitación

Elaborado por: Alejandra Tamayo - Alejandra Carmona

Área Operacional

Sistema de Alerta Temprana

[www.siat.gov.co](http://www.siat.gov.co) / @siatamedellin

Teléfono: 4341987 - 4341993

Teléfono: (604) 403 88 70 | Correo: [contacto@siata.gov.co](mailto:contacto@siata.gov.co)

Torre SIATA: Calle 50 # 71-147 | Sede Investigación y Desarrollo: Cra. 48a # 10 Sur -123, Medellín - Colombia