

REGISTRO DE EVENTOS DE PRECIPITACIÓN			
FECHA: 2022-12-26		EVENTO N: 2798	
Caracterización de los eventos		Estaciones que registraron el evento	
Fecha inicio: 2022-12-26	Hora inicio: 15:46:00	N°	Nombre de la estación
Fecha fin: 2022-12-27	Hora fin: 03:02:00		Acumulado (mm)
Duración evento	11 horas 16 min	61	Planta de Agua Bocatoma
Mayor intensidad de lluvia		261	Deslizamiento La Raya - Pluviometro
Magnitud	106.68 mm/hora Hora: 20:41:00	432	Andalucia Caldas - Pluviometro
Estación	64. Ecoparque La Romera	65	I.E Las Lomitas
Municipio	Sabaneta	64	Ecoparque La Romera
Mayor registro de lluvia acumulada		62	Gimnasio Cantabria
Magnitud	38.61 mm	515	La Valeria - Caldas
Estación	61. Planta de Agua Bocatoma	253	Parque 3 Aguas - Pluviometro
Municipio	La Estrella	420	Pueblo Viejo - Pluviometro
Descripción del evento de precipitación		267	Colegio Canadiense - Pluviometro
<p>El evento comenzó con la formación de núcleos convectivos de precipitación dispersos, distribuidos entre Bello, Barbosa y Caldas. Los sistemas se extendieron sobre el oriente persistiendo en Barbosa mientras que en los demás municipios se disiparon. En el transcurso de la noche, las precipitaciones en el norte se extendieron ingresando a Girardota y Copacabana con moderada intensidad, a su vez, sobre Medellín y Envigado se registraron sistemas de origen convectivo con alta intensidad, los cuales se extendieron hasta cubrir la totalidad de Sabaneta, la zona urbana de Medellín, La Estrella, Caldas e Itagüí. Durante la madrugada del siguiente día, en su desplazamiento hacia el suroccidente se disiparon por completo a las 03:02.</p>		266	Himalaya - Pluviometro
		34	I.E La Doctora
		50	Universidad CES (Sabaneta)
		47	Villa Nueva Sede La Luz
		244	Bomberos Envigado - Pluviometro
		193	Fuente Clara - Pluviometro
		15	Colegio San Lucas
		481	Hospital La Estrella - Pluviometro
		25	Escuela Rural Astilleros
		451	Heliodora - Pluviometro
		189	Q. La Sanin - Pluviometro
		60	Torre SIATA
		519	Deslizamiento Tierra Amarilla - Pluviometro
		636	Mandalay - Pluviometro
		19	Tecnologico Antioquia
		540	Finca Altamira - Pluviometro
		12	I.E Concejo de Medellin
		146	Club del Adulto Mayor - Sabaneta
		353	Villa del Socorro - Pluviometro
		369	Metro La Estrella - Pluviometro
288	Colegio Waldorf - Pluviometro		
230	Alcaldía La Estrella - Pluviometro		
43	Escuela Rural Quebrada Larga		
418	Montanita San Antonio - Pluviometro		
356	Villa Niza - Pluviometro		

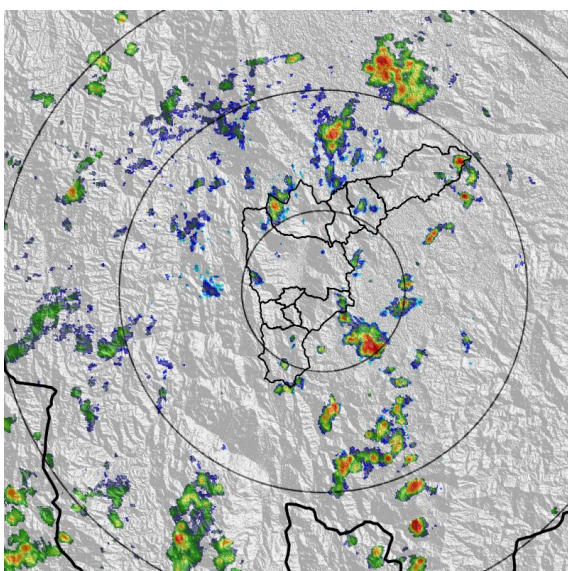
Teléfono: (604) 403 88 70 | Correo: contacto@siata.gov.co

Torre SIATA: Calle 50 # 71-147 | Sede Investigación y Desarrollo: Cra. 48a # 10 Sur -123, Medellín - Colombia

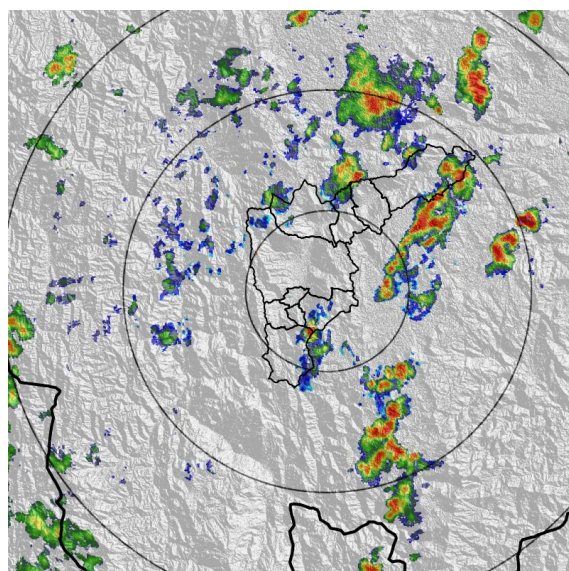
IMÁGENES DEL RADAR METEOROLÓGICO

FECHA: 2022-12-26

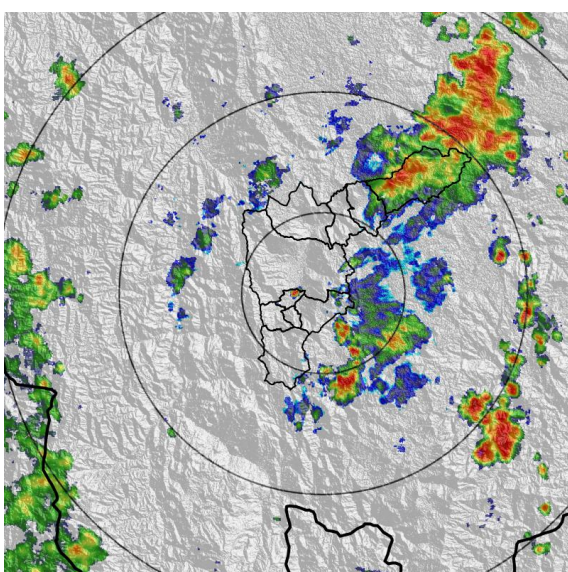
EVENTO N: 2798



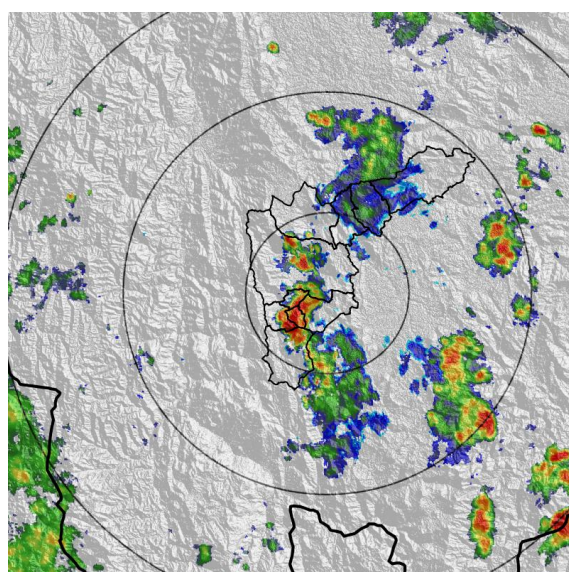
(a) 2022-12-26 15:57



(b) 2022-12-26 17:09



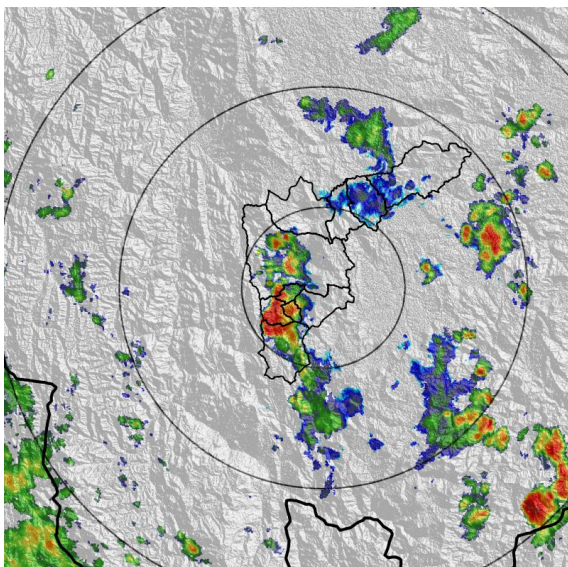
(c) 2022-12-26 19:35



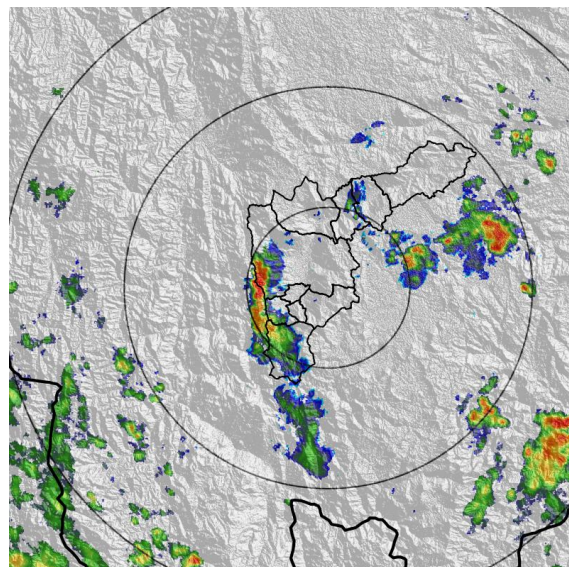
(d) 2022-12-26 20:53

Teléfono: (604) 403 88 70 | Correo: contacto@siata.gov.co

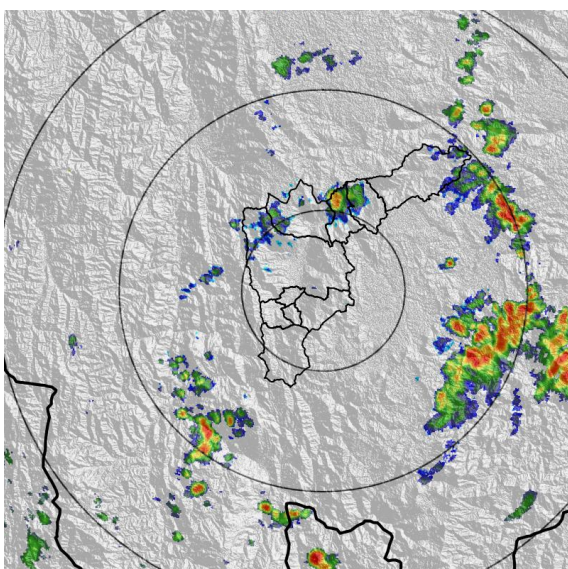
Torre SIATA: Calle 50 # 71-147 | Sede Investigación y Desarrollo: Cra. 48a # 10 Sur -123, Medellín - Colombia



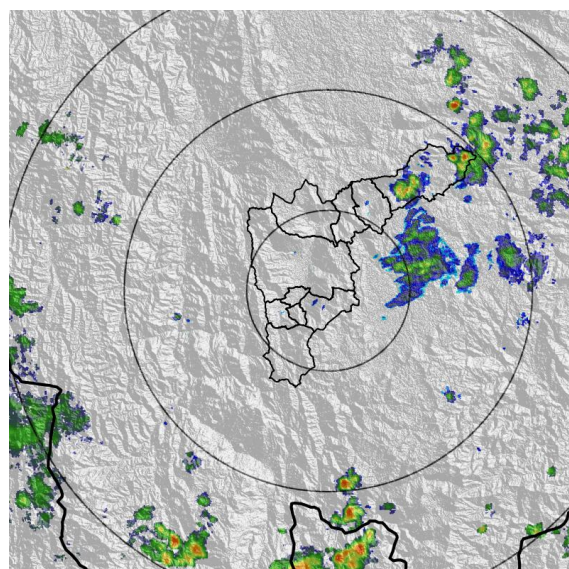
(e) 2022-12-26 21:13



(f) 2022-12-26 21:44



(g) 2022-12-26 23:18



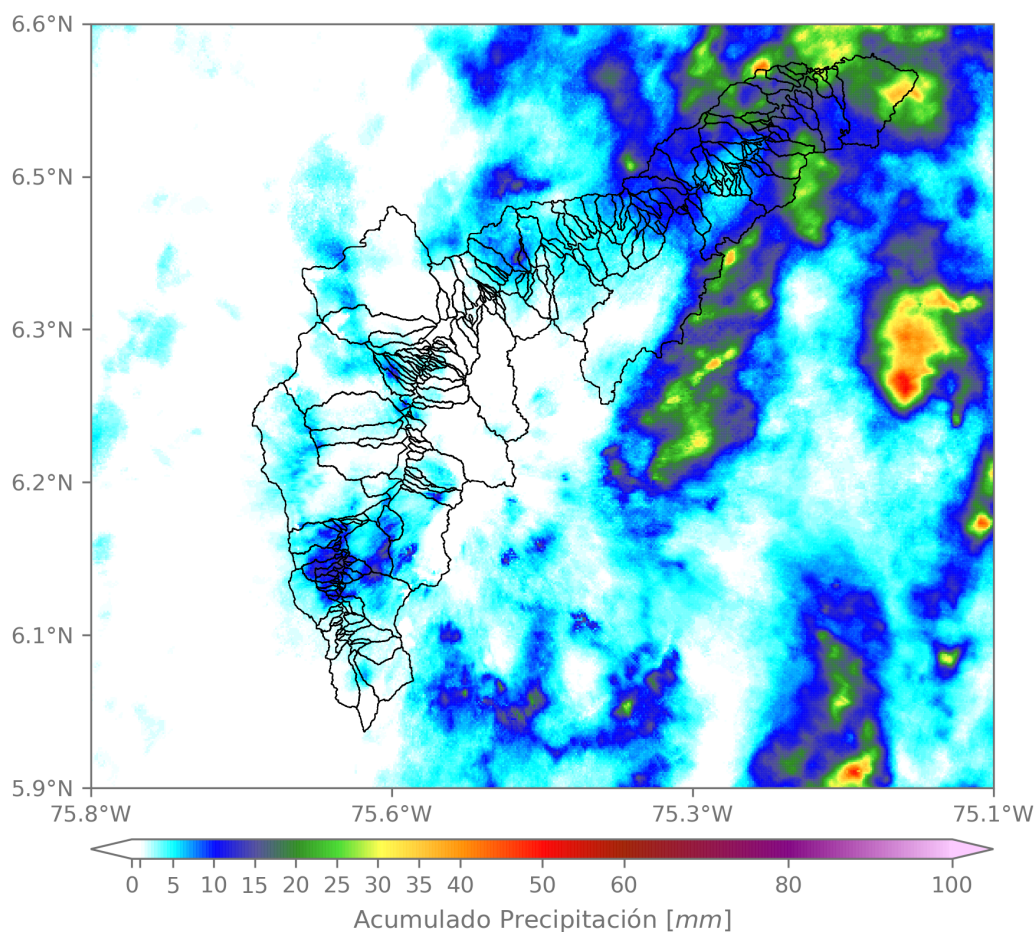
(h) 2022-12-27 02:05

MAPA ACUMULADO

FECHA: 2022-12-26

EVENTO N: 2798

Los mayores acumulados se registraron en las cuencas de las quebradas Aguas Claras en Barbosa, La Molinal en Copacabana y La Doctora en Sabaneta, alcanzando valores de hasta 30 mm.



(i) Mapa de acumulados de lluvia radar durante el evento

Teléfono: (604) 403 88 70 | Correo: contacto@siata.gov.co

Torre SIATA: Calle 50 # 71-147 | Sede Investigación y Desarrollo: Cra. 48a # 10 Sur -123, Medellín - Colombia

MAPA DESCARGAS ELÉCTRICAS

FECHA: 2022-12-26

EVENTO N: 2798

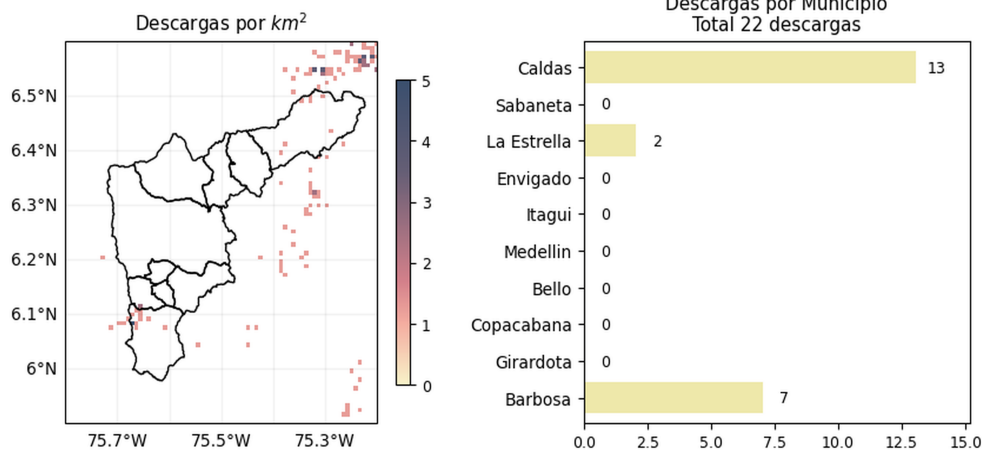
Se registraron en total 22 descargas eléctricas sobre el Valle de Aburrá, 13 de ellas en Caldas, 7 en Barbosa y 2 en La Estrella.



Descargas Eléctricas

Información Satelital: Sensor GLM

Fecha y hora: 2022-12-26 05:00 a 2022-12-27 05:00



[f](#)
[t](#)
[i](#)
[v](#)
[@areametropol](#)
[@siatamedellin](#)

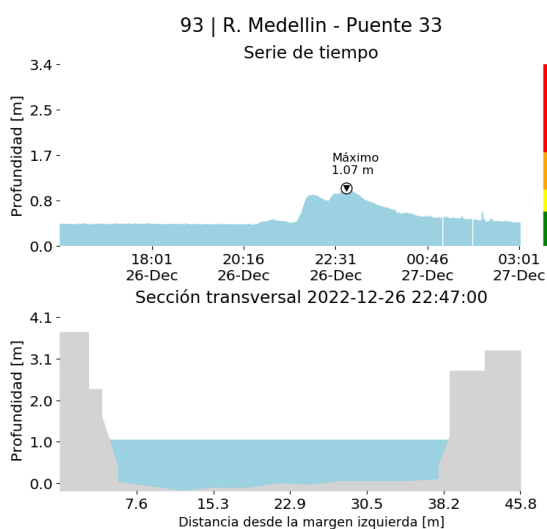
www.metropol.gov.co
www.siata.gov.co

(j) Mapa de descargas eléctricas durante el evento

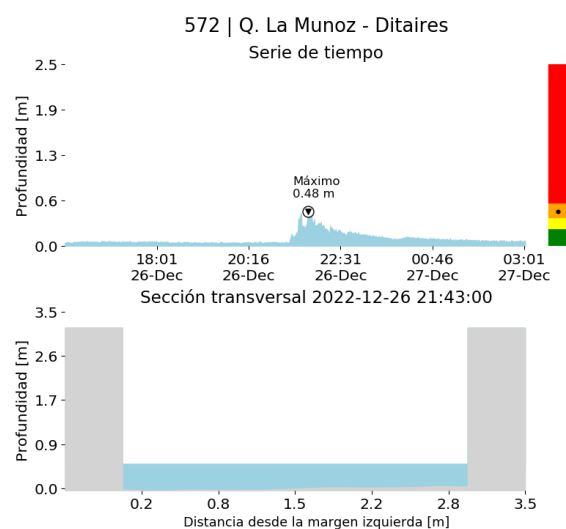
Teléfono: (604) 403 88 70 | Correo: contacto@siata.gov.co

Torre SIATA: Calle 50 # 71-147 | Sede Investigación y Desarrollo: Cra. 48a # 10 Sur -123, Medellín - Colombia

RESUMEN DE REGISTROS DE NIVEL				
Estación	Ubicación	Pico de la hidrografa [m]	Fecha y Hora	Máximo nivel de riesgo alcanzado
572. Q. La Munoz - Ditaires	Itagui - Ditaires	0.483	2022-12-26 21:43:00	Naranja
93. R. Medellín - Puente 33	Medellín - Perpetuo Socorro	1.07	2022-12-26 22:47:00	Naranja



(k)

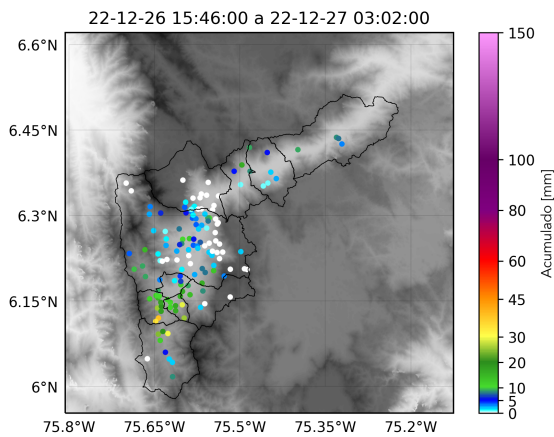


(l)

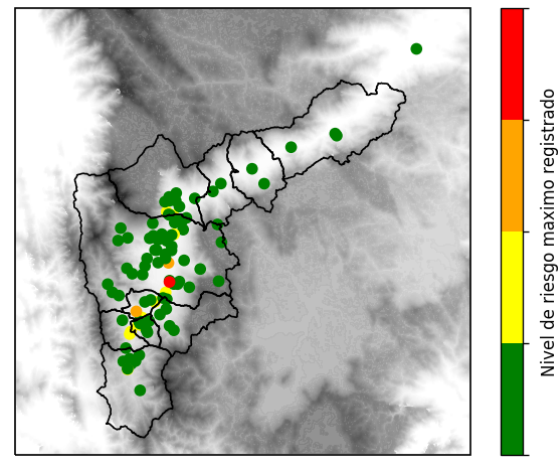
RESUMEN REDES DE MONITOREO

FECHA: 2022-12-26

EVENTO N: 2798



(m) Boletín Precipitación



(n) Boletín Nivel

Elaborado por: Estefania Lopez - Laura Villegas
 Área Operacional
 Sistema de Alerta Temprana
www.siat.gov.co / @siatamedellin
 Teléfono: 4341987 - 4341993

Teléfono: (604) 403 88 70 | Correo: contacto@siata.gov.co

Torre SIATA: Calle 50 # 71-147 | Sede Investigación y Desarrollo: Cra. 48a # 10 Sur -123, Medellín - Colombia