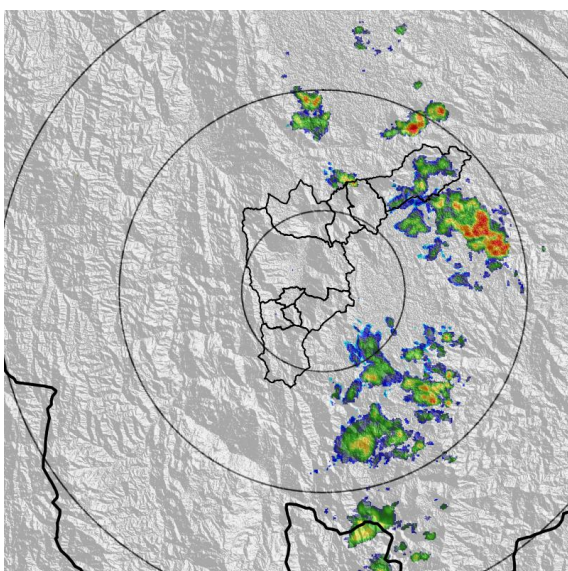




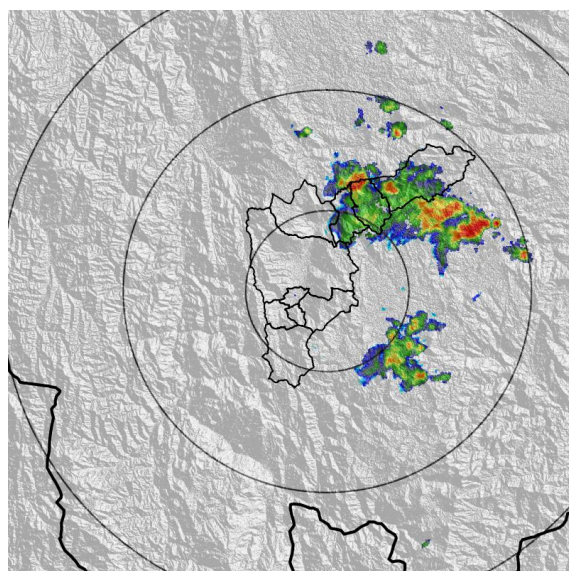
IMÁGENES DEL RADAR METEOROLÓGICO

FECHA: 2022-12-13

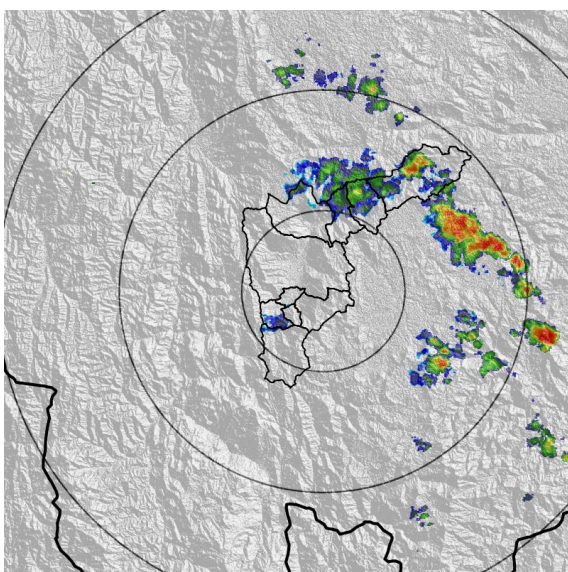
EVENTO N: 2791



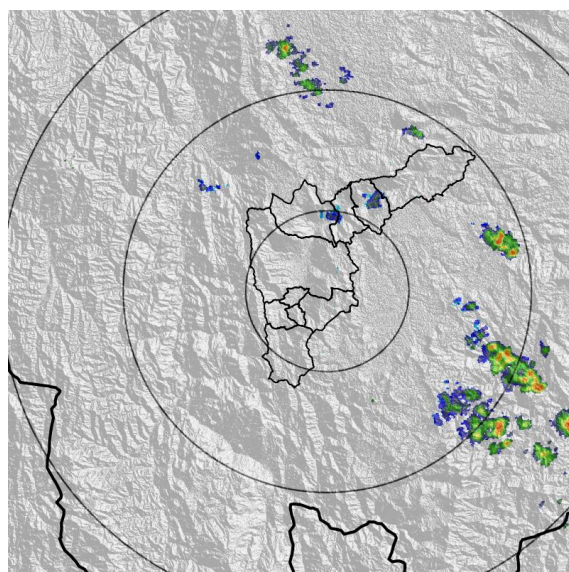
(a) 2022-12-13 22:44



(b) 2022-12-14 00:12



(c) 2022-12-14 01:41



(d) 2022-12-14 03:56

Teléfono: (604) 403 88 70 | Correo: contacto@siata.gov.co

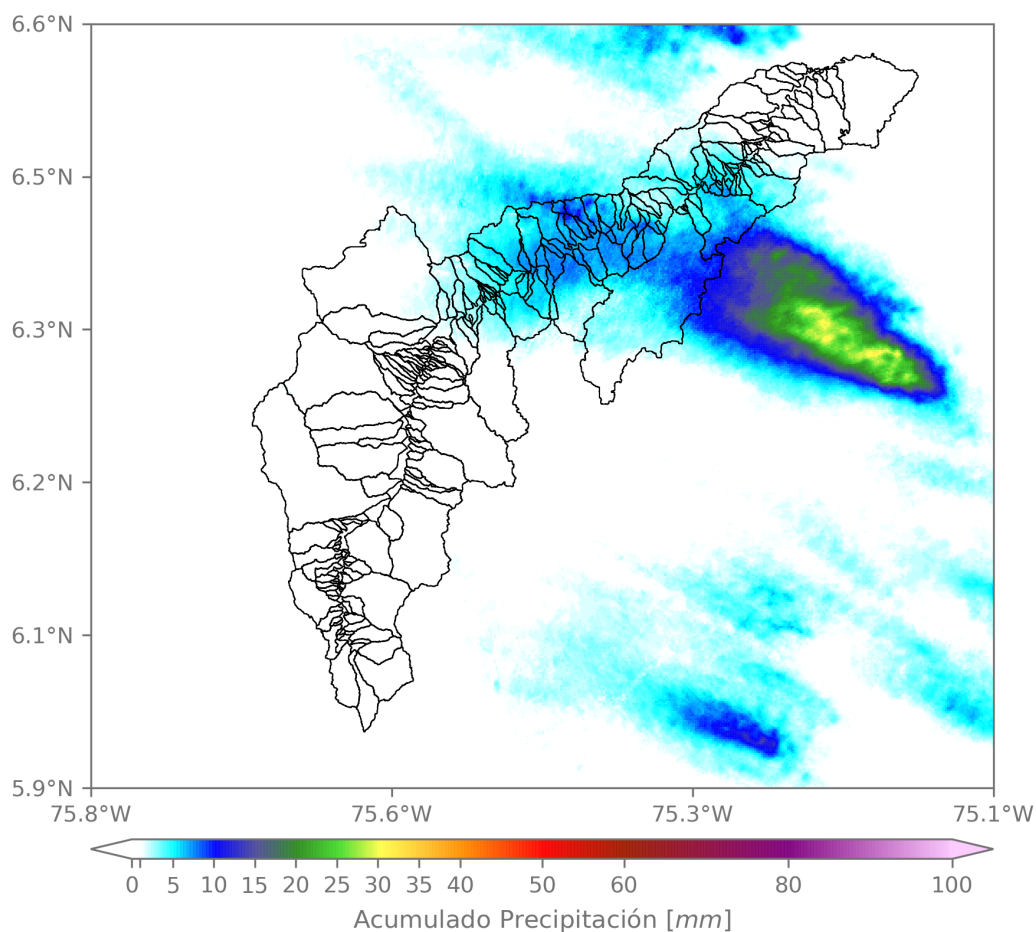
Torre SIATA: Calle 50 # 71-147 | Sede Investigación y Desarrollo: Cra. 48a # 10 Sur -123, Medellín - Colombia

MAPA ACUMULADO

FECHA: 2022-12-13

EVENTO N: 2791

Los mayores acumulados se registraron sobre Barbosa, en las cuencas de la Q. La Trocha, Q. La Quesariega y Q. La Silva con acumulados de hasta 10 mm.



(e) Mapa de acumulados de lluvia radar durante el evento

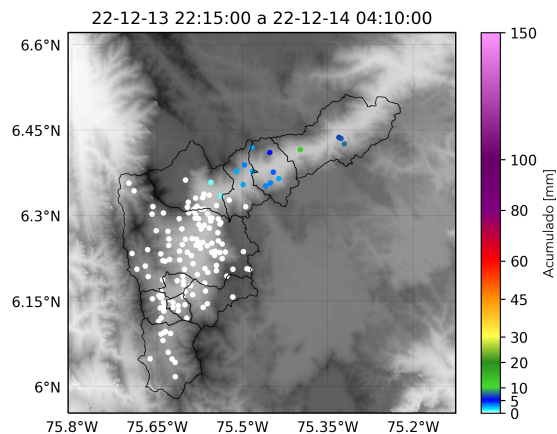
Teléfono: (604) 403 88 70 | Correo: contacto@siata.gov.co

Torre SIATA: Calle 50 # 71-147 | Sede Investigación y Desarrollo: Cra. 48a # 10 Sur -123, Medellín - Colombia

RESUMEN REDES DE MONITOREO

FECHA: 2022-12-13

EVENTO N: 2791



(f) Boletín Precipitación

Elaborado por: Duban Marín - Alejandra Carmona  
 Área Operacional  
 Sistema de Alerta Temprana  
[www.siat.gov.co](http://www.siat.gov.co) / @siatamedellin  
 Teléfono: 4341987 - 4341993

Teléfono: (604) 403 88 70 | Correo: [contacto@siata.gov.co](mailto:contacto@siata.gov.co)

Torre SIATA: Calle 50 # 71-147 | Sede Investigación y Desarrollo: Cra. 48a # 10 Sur -123, Medellín - Colombia