

SISTEMA DE ALERTA TEMPRANA DE MEDELLÍN Y EL VALLE DE ABURRÁ

Proyecto del Área Metropolitana del Valle de Aburrá

1

REGISTRO DE EVENTOS DE PRECIPITACIÓN			
FECHA: 2022-12-07		EVENTO N: 2783	
Caracterización de los eventos		Estaciones que registraron el evento	
Fecha inicio: 2022-12-07	Hora inicio: 15:00:00	N°	Nombre de la estación
Fecha fin: 2022-12-07	Hora fin: 19:40:00	540	Finca Altamira - Pluviometro
Duración evento	4 horas 40 min	146	Club del Adulto Mayor - Sabaneta
Mayor intensidad de lluvia		266	Himalaya - Pluviometro
Magnitud	115.82 mm/hora Hora: 17:17:00	369	Metro La Estrella - Pluviometro
Estación	540. Finca Altamira - Pluviometro	267	Colegio Canadiense - Pluviometro
Municipio	Sabaneta	193	Fuente Clara - Pluviometro
Mayor registro de lluvia acumulada		65	I.E Las Lomitas
Magnitud	51.31 mm	34	I.E La Doctora
Estación	540. Finca Altamira - Pluviometro	62	Gimnasio Cantabria
Municipio	Sabaneta	230	Alcaldía La Estrella - Pluviometro
Descripción del evento de precipitación		481	Hospital La Estrella - Pluviometro
<p>El evento inició con el ingreso de núcleos de precipitación provenientes del oriente del departamento. Inicialmente se registraron lluvias de alta intensidad en Caldas y Envigado que fueron extendiéndose sobre todos los municipios del sur del Valle de Aburrá y el sur de Medellín. En el municipio de Sabaneta e Itagüí se registraron precipitaciones de muy altas intensidades con aumentos de nivel significativos en algunas cuencas. Las lluvias se disiparon durante las primeras horas de la noche mientras se desplazaban hacia el occidente.</p>		61	Planta de Agua Bocatoma
		19	Tecnologico Antioquia
		383	Salinas Caldas - Pluviometro
		288	Colegio Waldorf - Pluviometro
		36	Colegio Concejo de Itagui
		50	Universidad CES (Sabaneta)
		261	Deslizamiento La Raya - Pluviometro
		519	Deslizamiento Tierra Amarilla - Pluviometro
		515	La Valeria - Caldas
		244	Bomberos Envigado - Pluviometro
		395	La Harenala Santa Maria - Pluviometro
		339	Ecoparque el Salado - Pluviometro
		421	CC Viva Envigado - Pluviometro
		64	Ecoparque La Romera
		15	Colegio San Lucas
		33	Santa Maria Goretti
		253	Parque 3 Aguas - Pluviometro
433	Salada Parte Alta - Pluviometro		

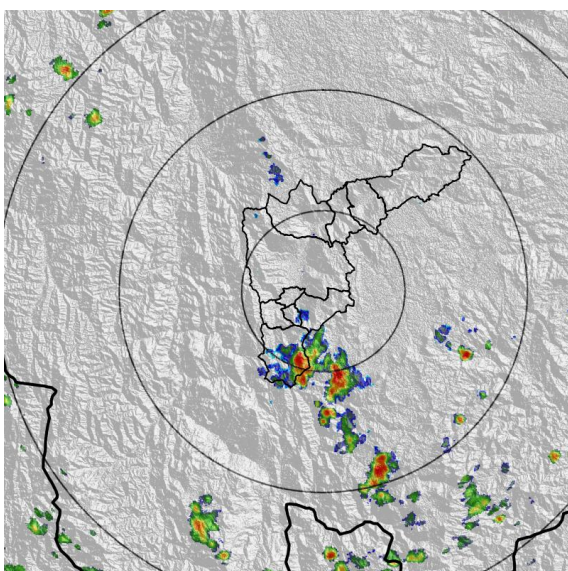
Teléfono: (604) 403 88 70 | Correo: contacto@siata.gov.co

Torre SIATA: Calle 50 # 71-147 | Sede Investigación y Desarrollo: Cra. 48a # 10 Sur -123, Medellín - Colombia

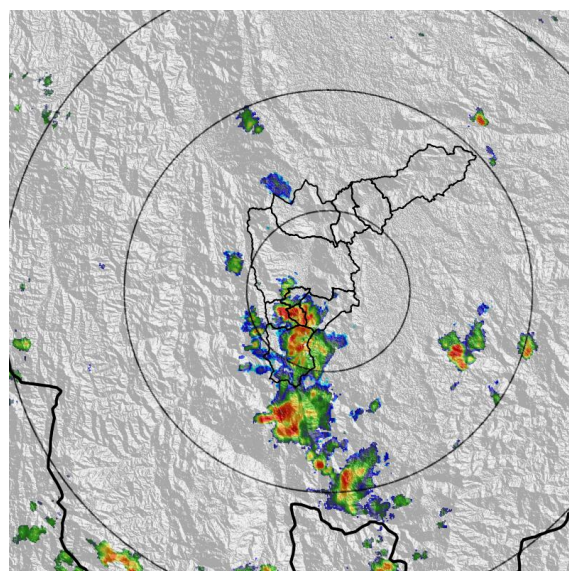
IMÁGENES DEL RADAR METEOROLÓGICO

FECHA: 2022-12-07

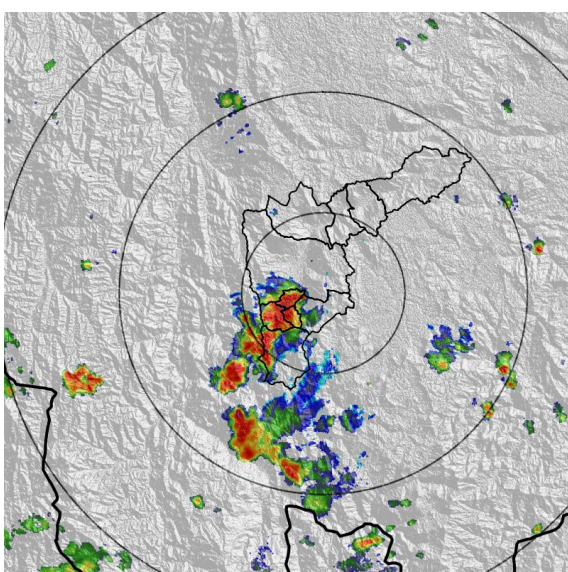
EVENTO N: 2783



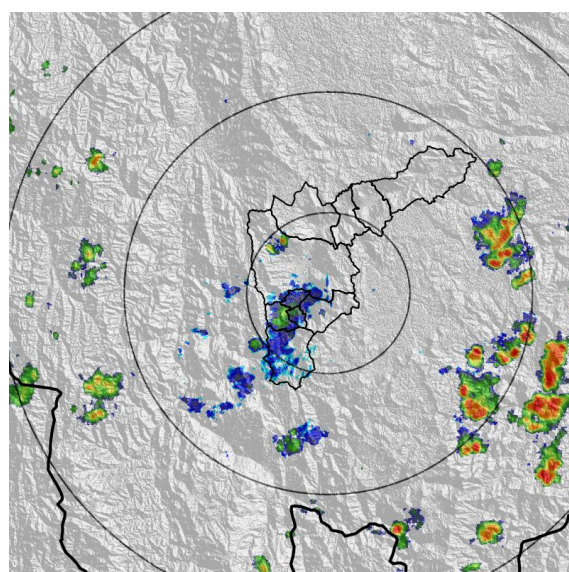
(a) 2022-12-07 15:37



(b) 2022-12-07 16:54



(c) 2022-12-07 17:31



(d) 2022-12-07 18:54

Teléfono: (604) 403 88 70 | Correo: contacto@siata.gov.co

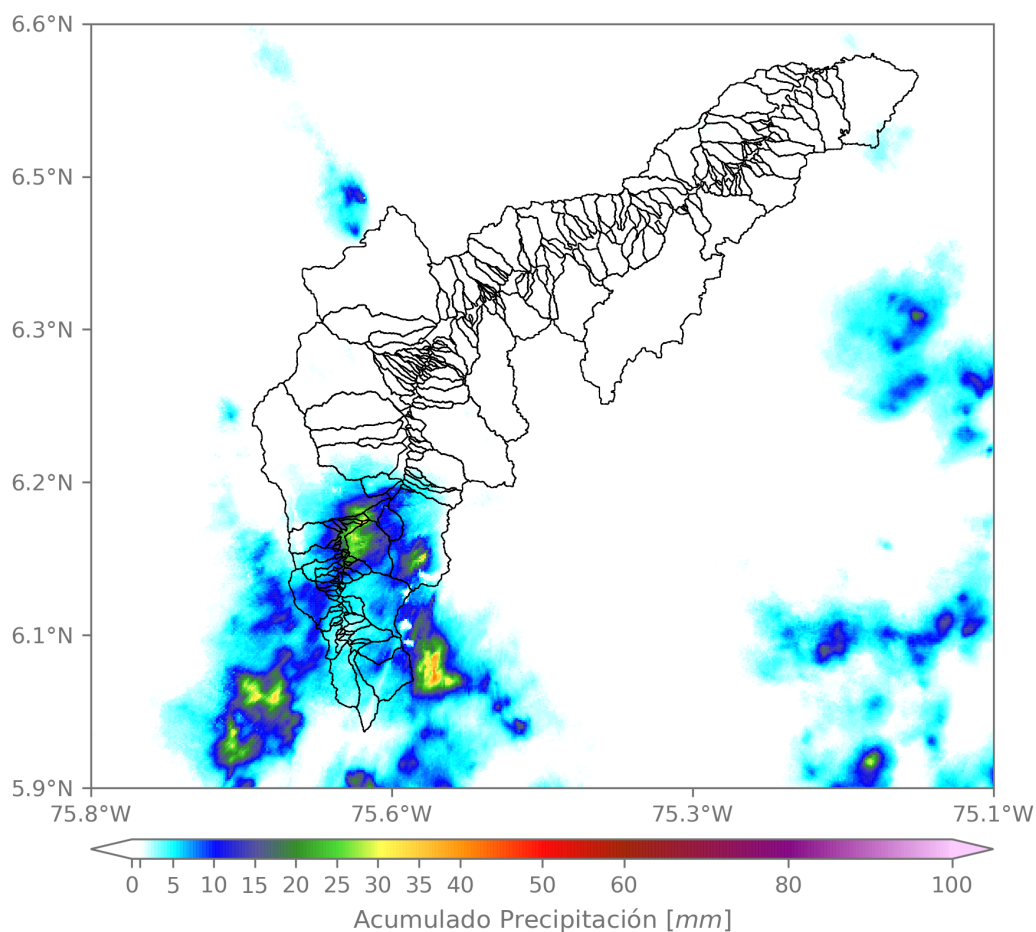
Torre SIATA: Calle 50 # 71-147 | Sede Investigación y Desarrollo: Cra. 48a # 10 Sur -123, Medellín - Colombia

MAPA ACUMULADO

FECHA: 2022-12-07

EVENTO N: 2783

Los mayores acumulados se registraron sobre las cuencas de las quebradas La Ayurá en Envigado y La Doctora en Sabaneta, alcanzando valores máximos de 30 mm aproximadamente.



(e) Mapa de acumulados de lluvia radar durante el evento

Teléfono: (604) 403 88 70 | Correo: contacto@siata.gov.co

Torre SIATA: Calle 50 # 71-147 | Sede Investigación y Desarrollo: Cra. 48a # 10 Sur -123, Medellín - Colombia

MAPA DESCARGAS ELÉCTRICAS

FECHA: 2022-12-07

EVENTO N: 2783

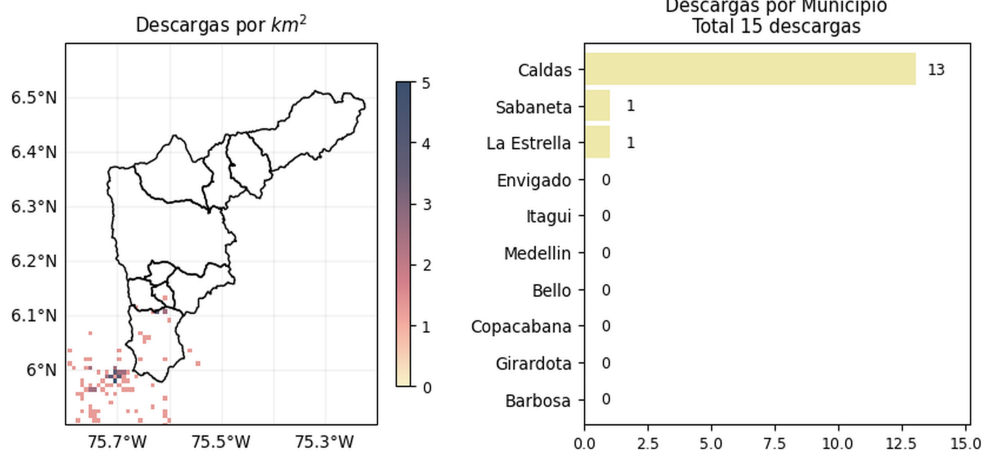
Se registraron en total 15 descargas eléctricas. El mayor número se registró en Caldas con 13 descargas eléctricas.



Descargas Eléctricas

Información Satelital: Sensor GLM

Fecha y hora: 2022-12-07 15:00 a 2022-12-07 19:40




[@areametropol](#)
[@siatamedellin](#)


www.metropol.gov.co
www.siata.gov.co

(f) Mapa de descargas eléctricas durante el evento

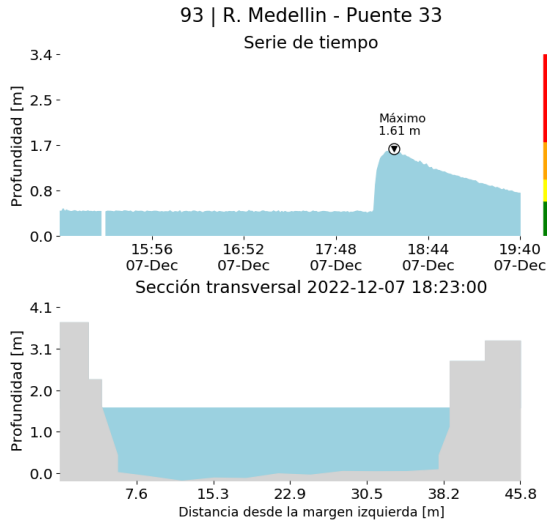
Teléfono: (604) 403 88 70 | Correo: contacto@siata.gov.co

Torre SIATA: Calle 50 # 71-147 | Sede Investigación y Desarrollo: Cra. 48a # 10 Sur -123, Medellín - Colombia

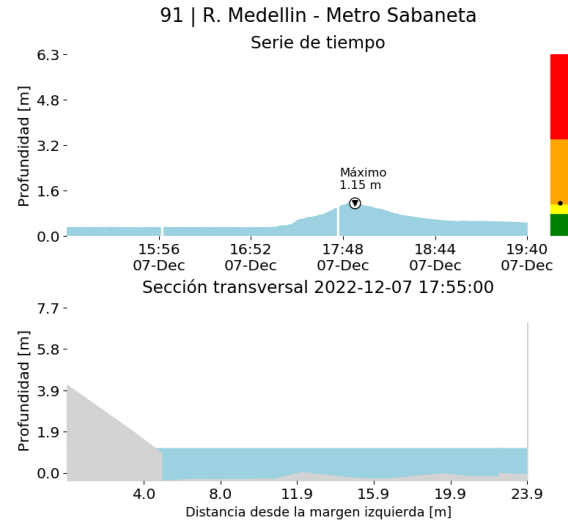
RESUMEN DE REGISTROS DE NIVEL				
Estación	Ubicación	Pico de la hidrografa [m]	Fecha y Hora	Máximo nivel de riesgo alcanzado
145. Q. La Sabanetica - Prados de Sabaneta	Sabaneta - Prados de Sabaneta	0.811	2022-12-07 17:41:00	Rojo
562. Q. San Alejo - Ceramica	Sabaneta - Ceramica	1.261	2022-12-07 17:26:00	Rojo
406. Q. La Sabanetica - El Plebiscito	Sabaneta - Sector Central	1.322	2022-12-07 17:49:00	Naranja
91. R. Medellin - Metro Sabaneta	Sabaneta - El Carmelo	1.154	2022-12-07 17:55:00	Naranja
93. R. Medellin - Puente 33	Medellin - Perpetuo Socorro	1.613	2022-12-07 18:23:00	Naranja
94. R. Medellin - Puente La Aguacatala	Medellin - Guayabal	1.956	2022-12-07 18:05:00	Naranja

Teléfono: (604) 403 88 70 | **Correo:** contacto@siata.gov.co

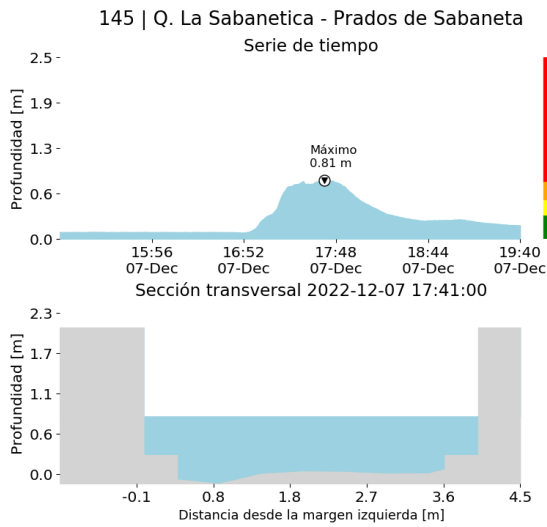
Torre SIATA: Calle 50 # 71-147 | **Sede Investigación y Desarrollo:** Cra. 48a # 10 Sur -123, Medellín - Colombia



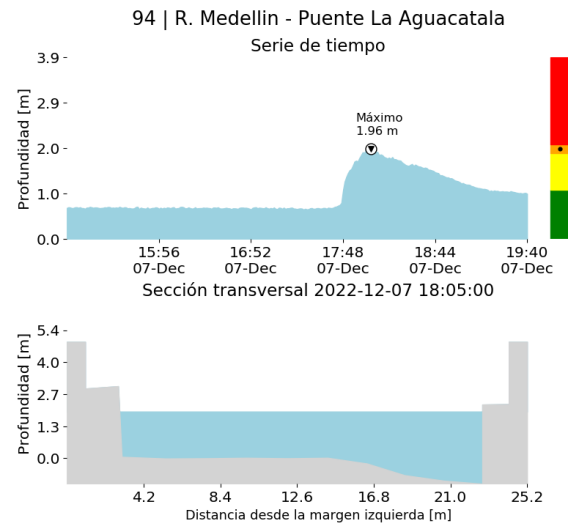
(g)



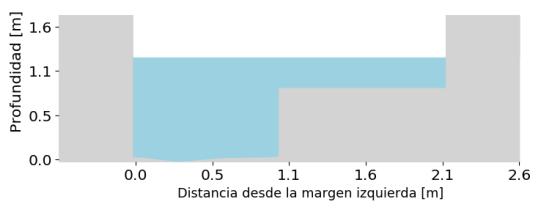
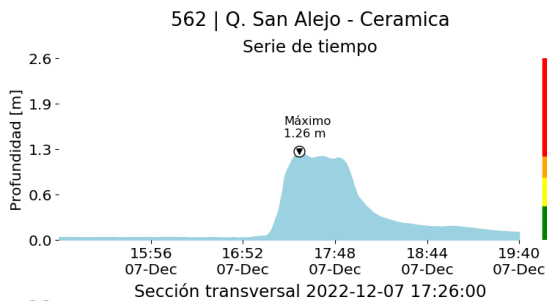
(h)



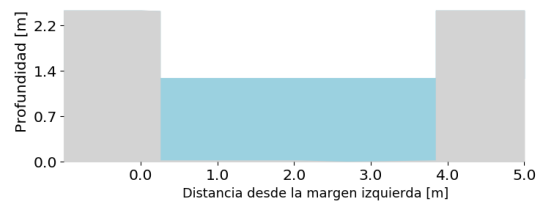
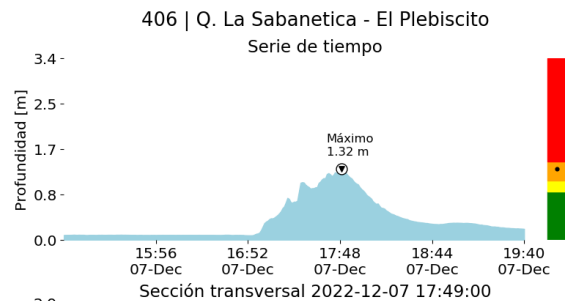
(i)



(j)



(k)

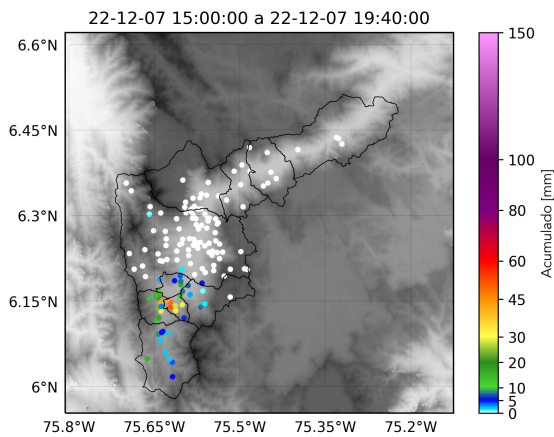


(l)

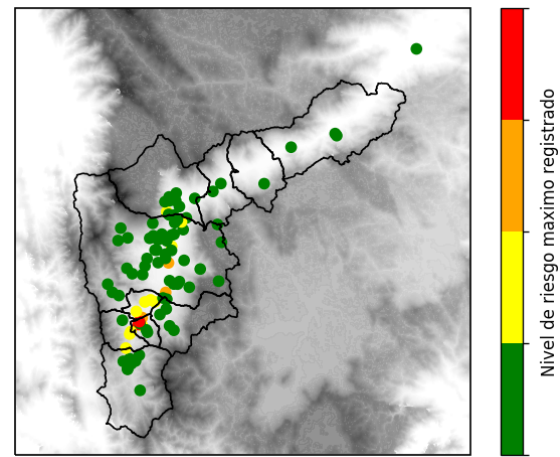
RESUMEN REDES DE MONITOREO

FECHA: 2022-12-07

EVENTO N: 2783



(m) Boletín Precipitación



(n) Boletín Nivel

Elaborado por: Jeison Pineda - Laura Villegas
 Área Operacional
 Sistema de Alerta Temprana
www.siat.gov.co / @siatamedellin
 Teléfono: 4341987 - 4341993

Teléfono: (604) 403 88 70 | Correo: contacto@siata.gov.co

Torre SIATA: Calle 50 # 71-147 | Sede Investigación y Desarrollo: Cra. 48a # 10 Sur -123, Medellín - Colombia