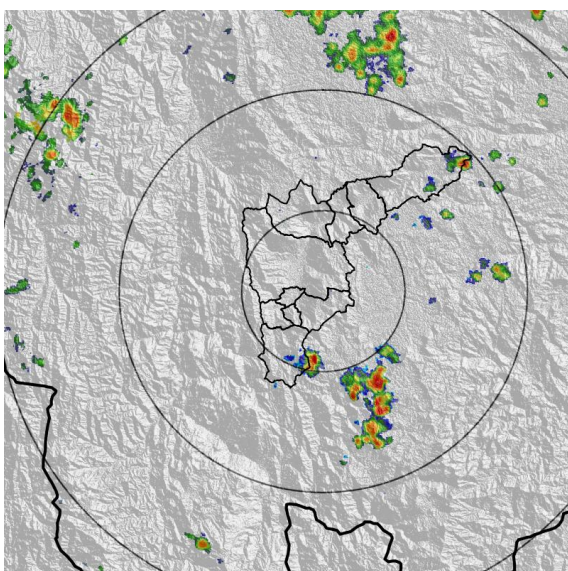


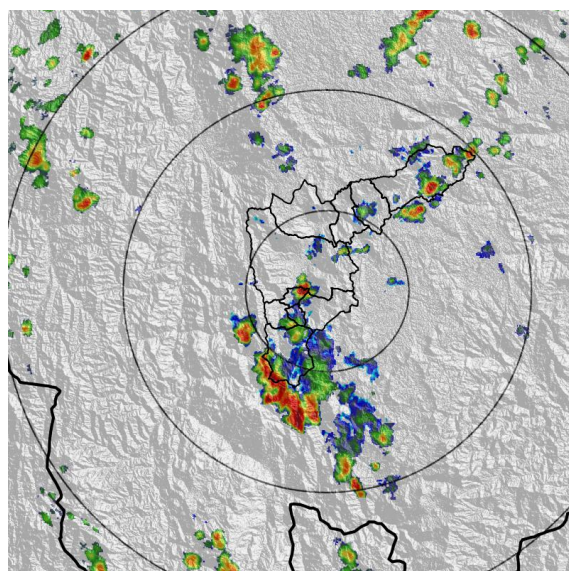
IMÁGENES DEL RADAR METEOROLÓGICO

FECHA: 2022-11-14

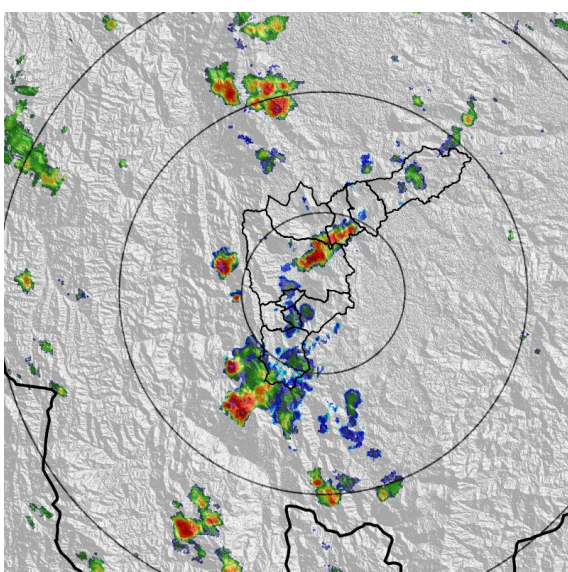
EVENTO N: 2757



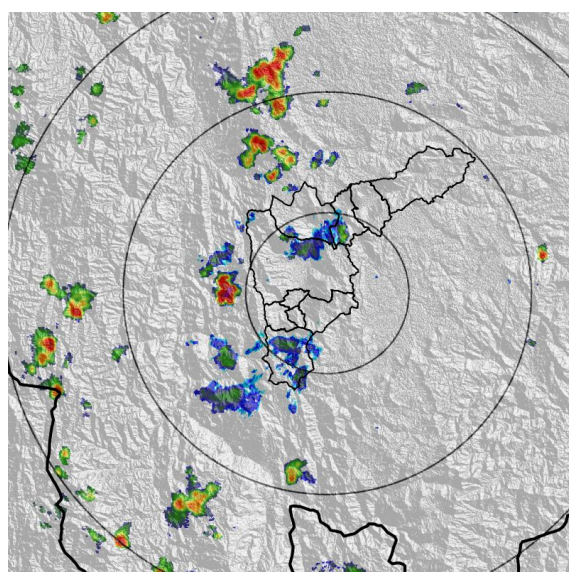
(a) 2022-11-14 12:40



(b) 2022-11-14 14:13



(c) 2022-11-14 14:44



(d) 2022-11-14 15:15

Teléfono: (604) 403 88 70 | Correo: contacto@siata.gov.co

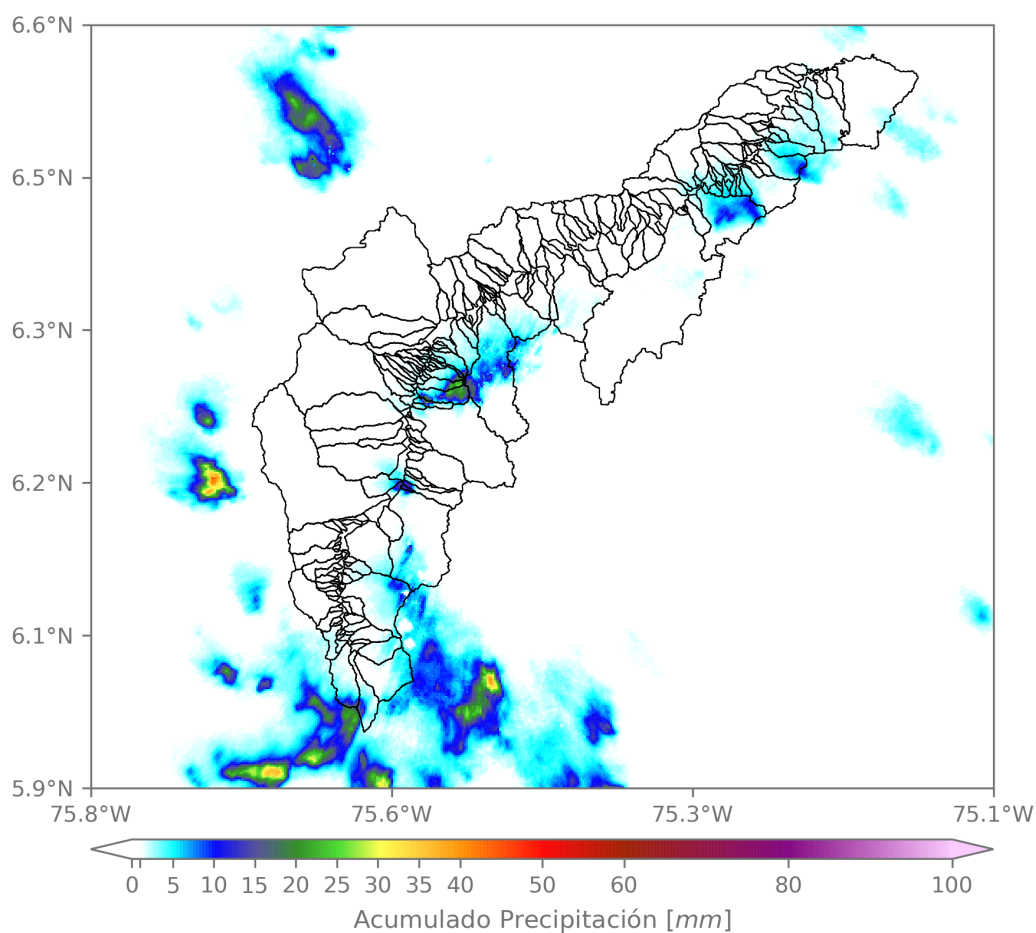
Torre SIATA: Calle 50 # 71-147 | Sede Investigación y Desarrollo: Cra. 48a # 10 Sur -123, Medellín - Colombia

MAPA ACUMULADO

FECHA: 2022-11-14

EVENTO N: 2757

Los mayores acumulados se registraron sobre la cuenca de la Q. La Bermejala y La Chorrera en el corregimiento de Santa Elena y comuna Manrique en Medellín, con acumulados máximos de 25 mm aproximadamente. Los demás acumulados no superan los 10 mm.



(e) Mapa de acumulados de lluvia radar durante el evento

Teléfono: (604) 403 88 70 | Correo: contacto@siata.gov.co

Torre SIATA: Calle 50 # 71-147 | Sede Investigación y Desarrollo: Cra. 48a # 10 Sur -123, Medellín - Colombia

MAPA DESCARGAS ELÉCTRICAS

FECHA: 2022-11-14

EVENTO N: 2757

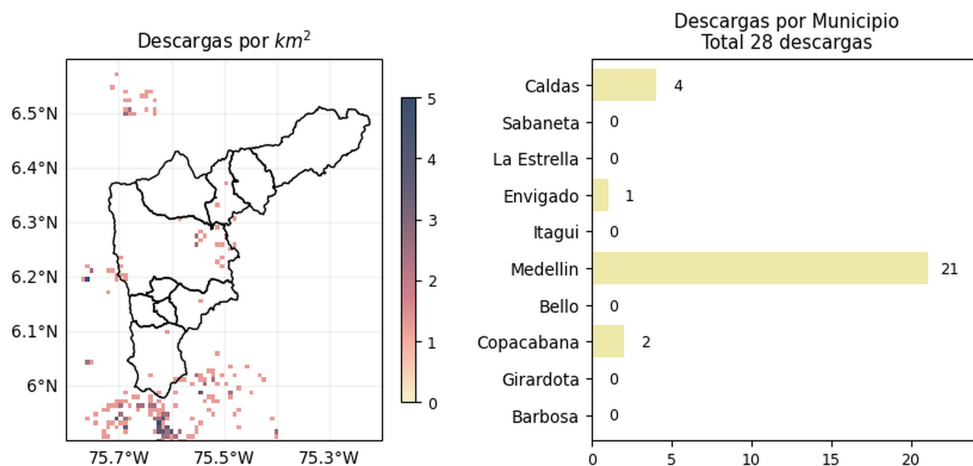
En total se registraron 28 descargas eléctricas distribuidas en Medellín (21), Caldas (4), Copacabana (2) y Envigado (1).




Descargas Eléctricas

Información Satelital: Sensor GLM

Fecha y hora: 2022-11-14 12:20 a 2022-11-14 16:00




[@areametropol](#)
[@siatamedellin](#)


www.metropol.gov.co
www.siata.gov.co

(f) Mapa de descargas eléctricas durante el evento

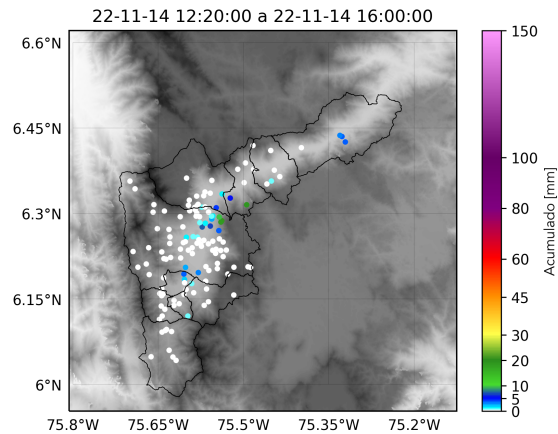
Teléfono: (604) 403 88 70 | Correo: contacto@siata.gov.co

Torre SIATA: Calle 50 # 71-147 | Sede Investigación y Desarrollo: Cra. 48a # 10 Sur -123, Medellín - Colombia

RESUMEN REDES DE MONITOREO

FECHA: 2022-11-14

EVENTO N: 2757



(g) Boletín Precipitación

Elaborado por: Mónica Álvarez - Laura Villegas
 Área Operacional
 Sistema de Alerta Temprana
www.siat.gov.co / @siatamedellin
 Teléfono: 4341987 - 4341993

Teléfono: (604) 403 88 70 | Correo: contacto@siata.gov.co

Torre SIATA: Calle 50 # 71-147 | Sede Investigación y Desarrollo: Cra. 48a # 10 Sur -123, Medellín - Colombia