

SISTEMA DE ALERTA TEMPRANA DE MEDELLÍN Y EL VALLE DE ABURRÁ

Proyecto del Área Metropolitana del Valle de Aburrá

1

REGISTRO DE EVENTOS DE PRECIPITACIÓN

FECHA: 2022-10-15

EVENTO N: 2727

Caracterización de los eventos		Estaciones que registraron el evento		
Fecha inicio: 2022-10-15	Hora inicio: 12:00:00	N°	Nombre de la estación	Acumulado (mm)
Fecha fin: 2022-10-15	Hora fin: 20:53:00	515	La Valeria - Caldas	61.47
Duración evento	8 horas 53 min	432	Andalucia Caldas - Pluviometro	56.64
Mayor intensidad de lluvia		253	Parque 3 Aguas - Pluviometro	51.56
Magnitud	112.78 mm/hora Hora: 16:32:00	261	Deslizamiento La Raya - Pluviometro	29.21
Estación	64. Ecoparque La Romera	64	Ecoparque La Romera	26.16
Municipio	Sabaneta	61	Planta de Agua Bocatoma	25.15
Mayor registro de lluvia acumulada		193	Fuente Clara - Pluviometro	18.03
Magnitud	61.47 mm	267	Colegio Canadiense - Pluviometro	16.26
Estación	515. La Valeria - Caldas	519	Deslizamiento Tierra Amarilla - Pluviometro	15.24
Municipio	Caldas	36	Colegio Concejo de Itagui	14.22
Descripción del evento de precipitación		565	San Jose - Pluviometro	13.72
<p>El evento inició al mediodía, desde el norte del valle en Barbosa, con ocurrencias de núcleos de precipitación aisladas, registrando altas intensidades principalmente en el sur del valle mientras el sistema se desplazaba hacia el sur-occidente. Posteriormente, lluvias de muy altas intensidades se concentraron entre Envigado, Sabaneta y la Estrella. Posteriormente nuevos sistemas ingresaron con moderada alta intensidad y rápidamente las precipitaciones cubrieron casi la totalidad del sur, gran parte de Medellín y el norte con moderadas - bajas intensidades. En su desplazamiento hacia el suroccidente, las precipitaciones se disiparon por completo a las 20:53.</p>		62	Gimnasio Cantabria	12.19
		288	Colegio Waldorf - Pluviometro	11.94
		171	Escombrera Mocatan - Pluviometro	11.43
		420	Pueblo Viejo - Pluviometro	11.43
		383	Salinas Caldas - Pluviometro	10.41
		41	Comisaria El Poblado	10.16
		289	Seminario Redemptoris - Pluviometro	9.65
		481	Hospital La Estrella - Pluviometro	9.4
		607	I. E. San Luis Gonzaga Sede Carlos Mesa - Pluviometro	9.4
		266	Himalaya - Pluviometro	9.4
		146	Club del Adulto Mayor - Sabaneta	9.14
		451	Heliodora - Pluviometro	8.89
		352	Institucion Educativa La Candelaria - Pluviometro	8.64
		189	Q. La Sanin - Pluviometro	8.38
		34	I.E La Doctora	8.38
		35	I.E Joaquin Vallejo Arbelaez	8.38
		65	I.E Las Lomitas	7.87
		56	I.E Inem Jose Felix de Restrepo Sede Santa Catalina	7.87
		49	Colegio Latino (Av. Las Palmas)	7.62
		184	Miraflores	7.62
16	I.E Ramon Munera Lopera	7.37		
311	Casa Siata - Pluviometro	7.37		
457	Ajizal	7.11		
230	Alcaldia La Estrella - Pluviometro	6.6		

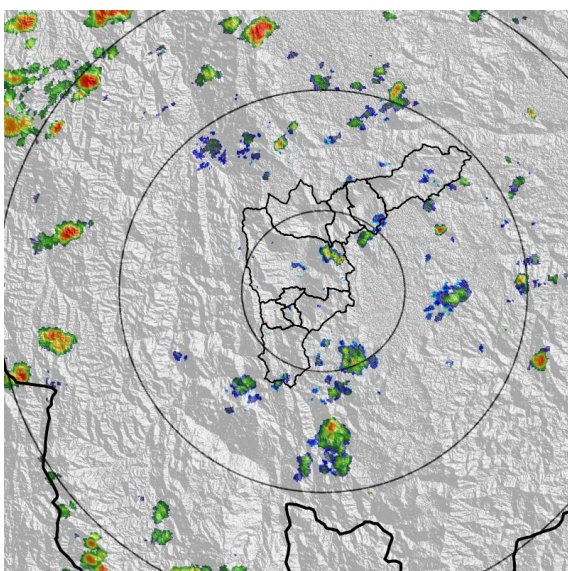
Teléfono: (604) 403 88 70 | Correo: contacto@siata.gov.co

Torre SIATA: Calle 50 # 71-147 | Sede Investigación y Desarrollo: Cra. 48a # 10 Sur -123, Medellín - Colombia

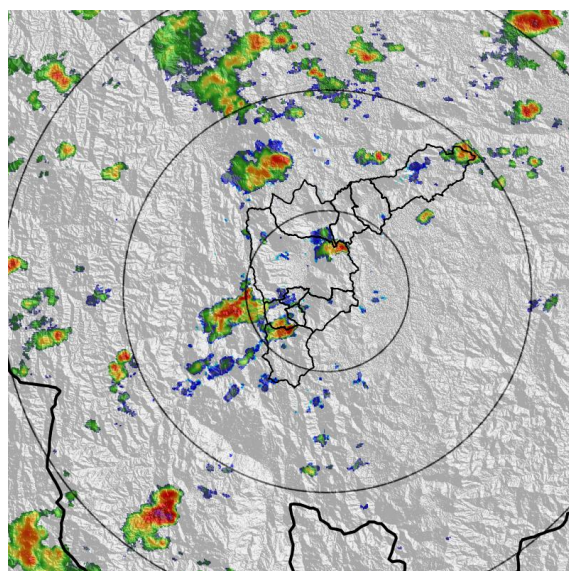
IMÁGENES DEL RADAR METEOROLÓGICO

FECHA: 2022-10-15

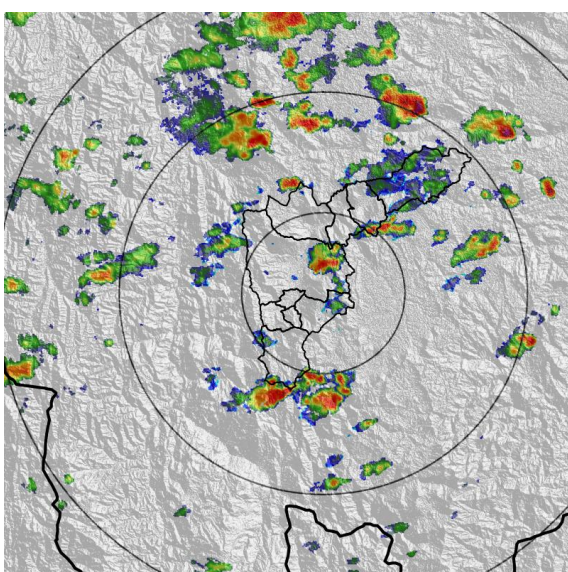
EVENTO N: 2727



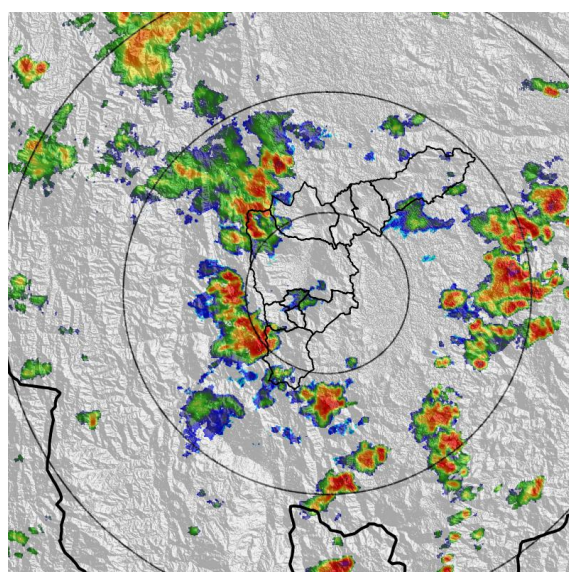
(a) 2022-10-15 12:28



(b) 2022-10-15 14:01



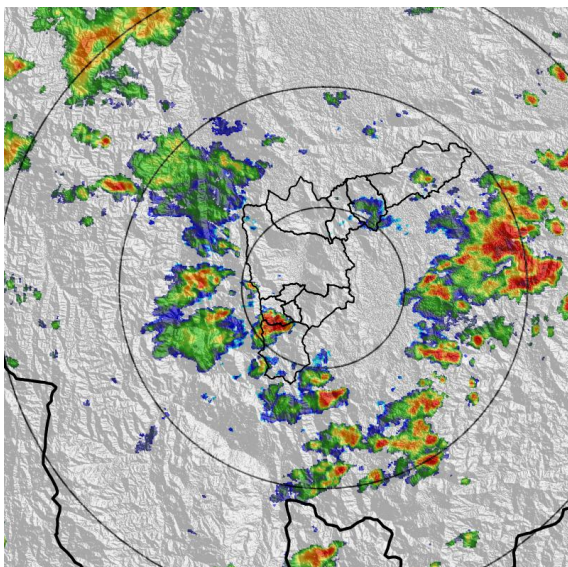
(c) 2022-10-15 15:36



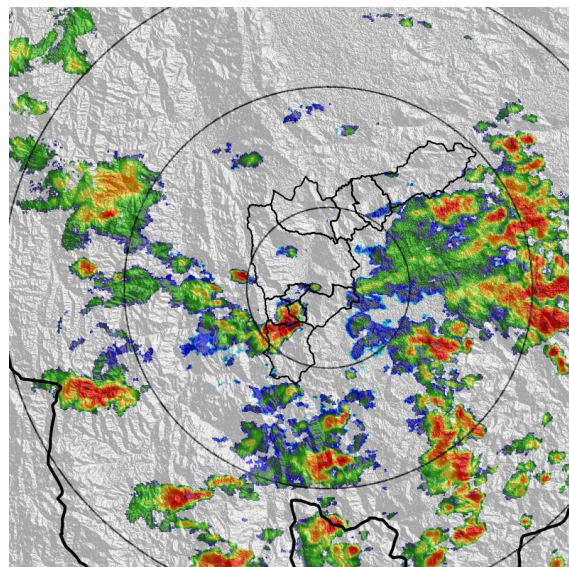
(d) 2022-10-15 16:54

Teléfono: (604) 403 88 70 | Correo: contacto@siata.gov.co

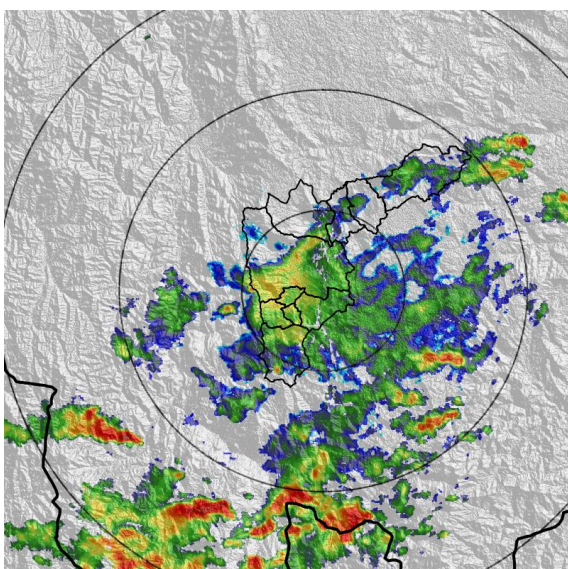
Torre SIATA: Calle 50 # 71-147 | Sede Investigación y Desarrollo: Cra. 48a # 10 Sur -123, Medellín - Colombia



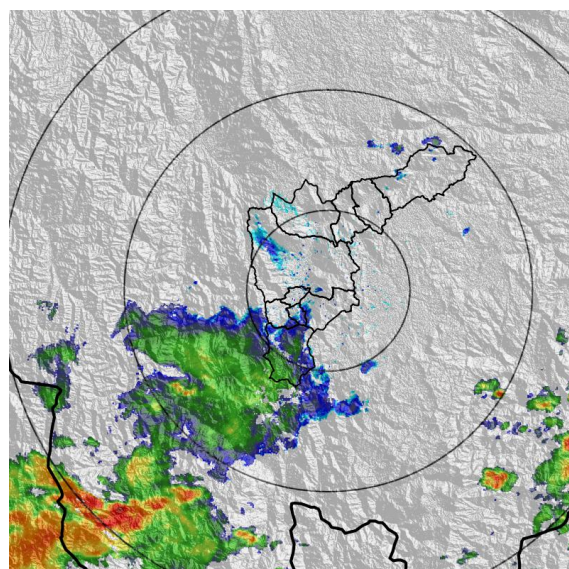
(e) 2022-10-15 17:20



(f) 2022-10-15 18:06



(g) 2022-10-15 19:25



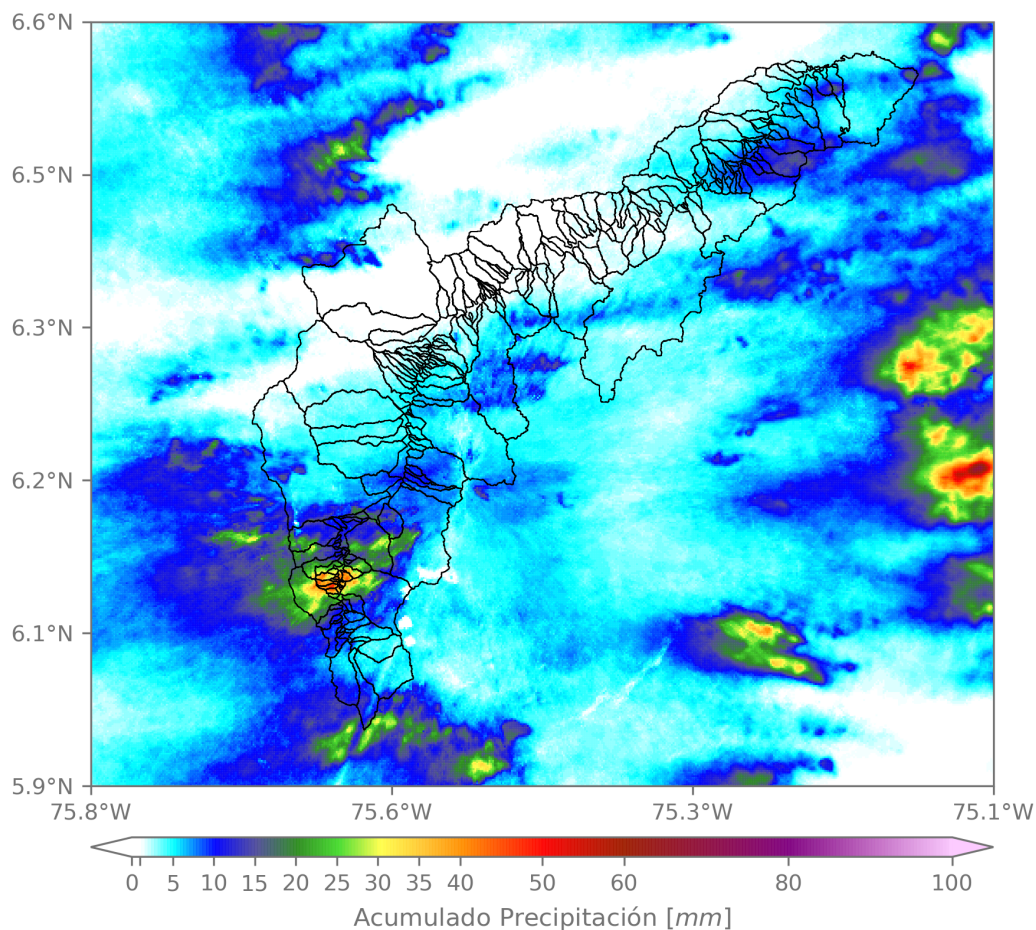
(h) 2022-10-15 20:38

MAPA ACUMULADO

FECHA: 2022-10-15

EVENTO N: 2727

Los mayores acumulados se registraron en Caldas sobre las cuencas de las quebradas La Raya, La Tablacita y parte media de la Q. La Valeria, con acumulados máximos aproximados a 50 mm.



(i) Mapa de acumulados de lluvia radar durante el evento

Teléfono: (604) 403 88 70 | Correo: contacto@siata.gov.co

Torre SIATA: Calle 50 # 71-147 | Sede Investigación y Desarrollo: Cra. 48a # 10 Sur -123, Medellín - Colombia

MAPA DESCARGAS ELÉCTRICAS

FECHA: 2022-10-15

EVENTO N: 2727

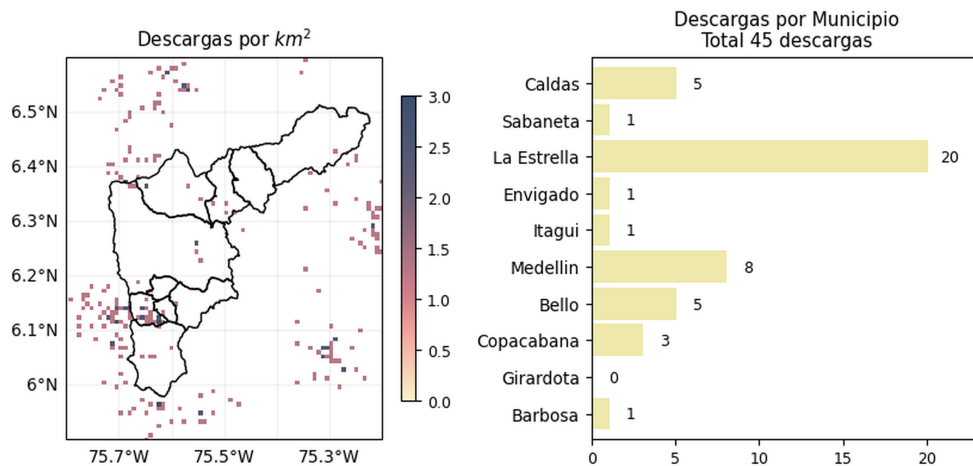
Se registraron en total 45 descargas eléctricas sobre el Valle de Aburrá, 20 de ellas en La Estrella, 8 en Medellín, 5 en Bello, 5 en Caldas y 3 en Copacabana.




Descargas Eléctricas

Información Satelital: Sensor GLM

Fecha y hora: 2022-10-15 12:00 a 2022-10-15 20:53




[@areametropol](#)  
[@siatamedellin](#)

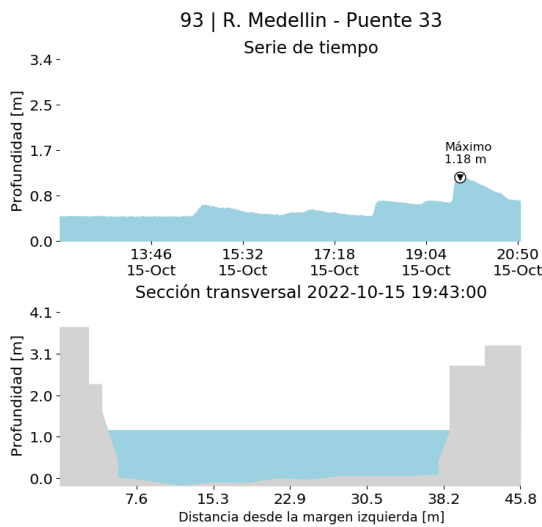

[www.metropol.gov.co](http://www.metropol.gov.co)  
[www.siata.gov.co](http://www.siata.gov.co)

(j) Mapa de descargas eléctricas durante el evento

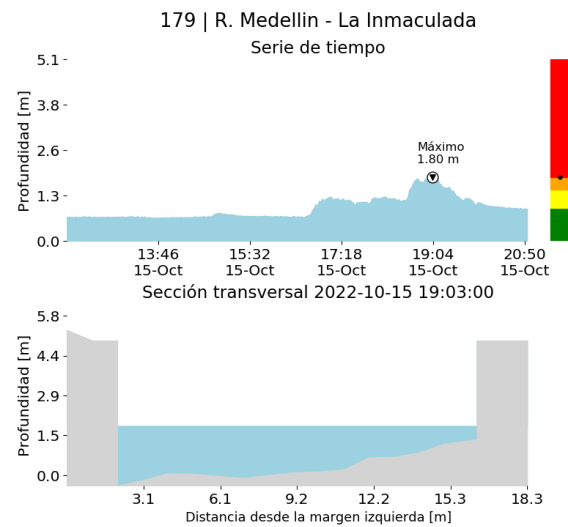
Teléfono: (604) 403 88 70 | Correo: contacto@siata.gov.co

Torre SIATA: Calle 50 # 71-147 | Sede Investigación y Desarrollo: Cra. 48a # 10 Sur -123, Medellín - Colombia

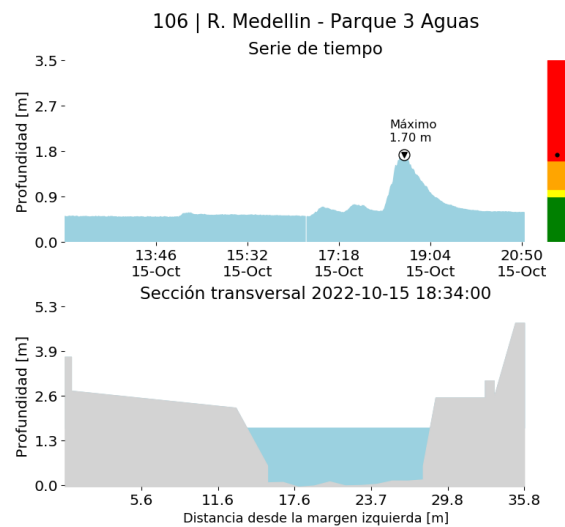
RESUMEN DE REGISTROS DE NIVEL				
Estación	Ubicación	Pico de la hidrografa [m]	Fecha y Hora	Máximo nivel de riesgo alcanzado
106. R. Medellín - Parque 3 Aguas	Caldas - La Inmaculada	1.699	2022-10-15 18:34:00	Rojo
179. R. Medellín - La Inmaculada	La Estrella - Pan de Azucar	1.803	2022-10-15 19:03:00	Rojo
93. R. Medellín - Puente 33	Medellín - Perpetuo Socorro	1.181	2022-10-15 19:43:00	Naranja



(k)



(l)



(m)

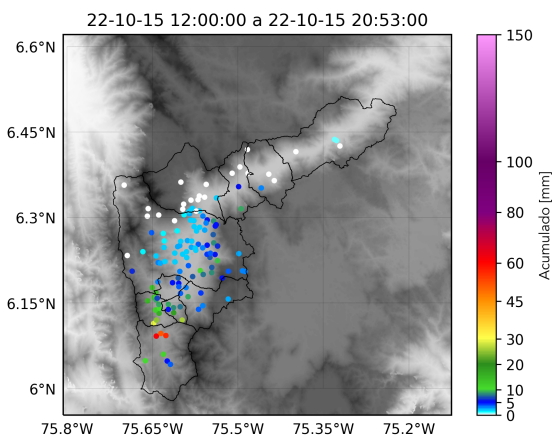
Teléfono: (604) 403 88 70 | Correo: contacto@siata.gov.co

Torre SIATA: Calle 50 # 71-147 | Sede Investigación y Desarrollo: Cra. 48a # 10 Sur -123, Medellín - Colombia

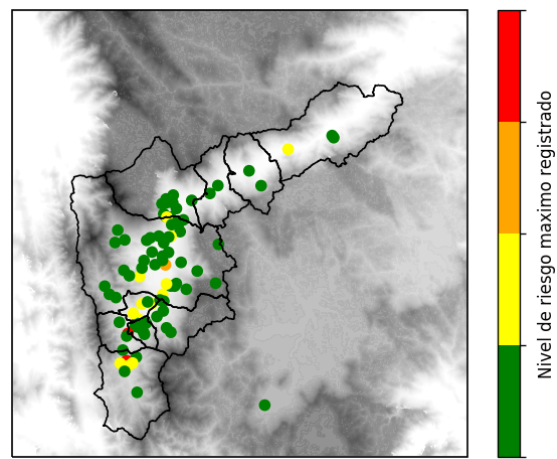
RESUMEN REDES DE MONITOREO

FECHA: 2022-10-15

EVENTO N: 2727



(n) Boletín Precipitación



(o) Boletín Nivel

Elaborado por: Mónica Álvarez - Estefanía López  
 Área Operacional  
 Sistema de Alerta Temprana  
[www.siat.gov.co](http://www.siat.gov.co) / @siatamedellin  
 Teléfono: 4341987 - 4341993

Teléfono: (604) 403 88 70 | Correo: [contacto@siata.gov.co](mailto:contacto@siata.gov.co)

Torre SIATA: Calle 50 # 71-147 | Sede Investigación y Desarrollo: Cra. 48a # 10 Sur -123, Medellín - Colombia