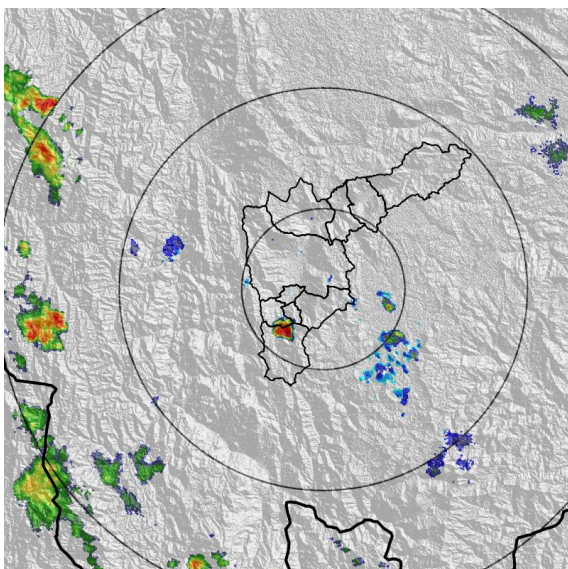


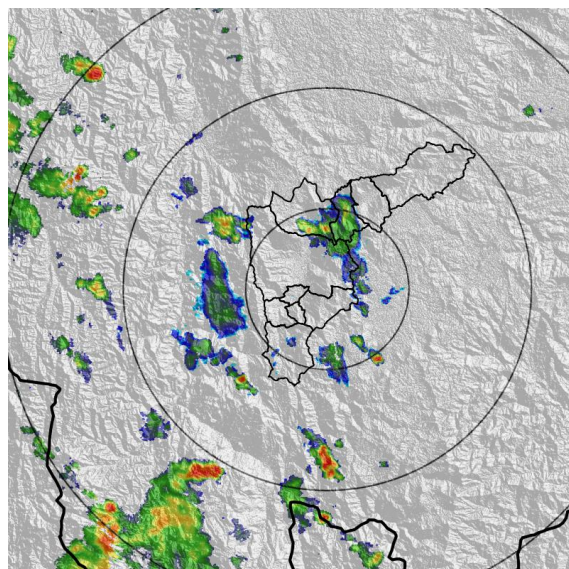
IMÁGENES DEL RADAR METEOROLÓGICO

FECHA: 2022-10-01

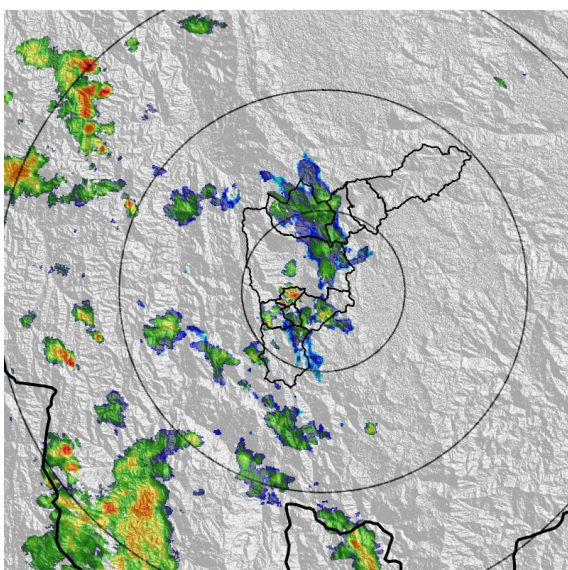
EVENTO N: 2714



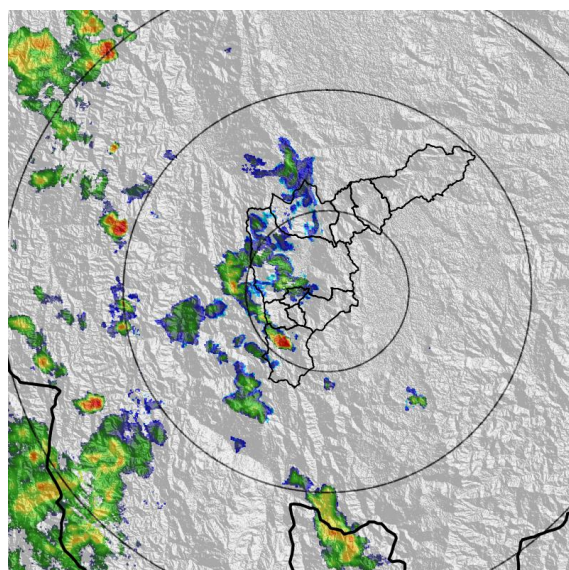
(a) 2022-10-01 13:49



(b) 2022-10-01 15:33



(c) 2022-10-01 16:09



(d) 2022-10-01 16:51

Teléfono: (604) 403 88 70 | Correo: contacto@siata.gov.co

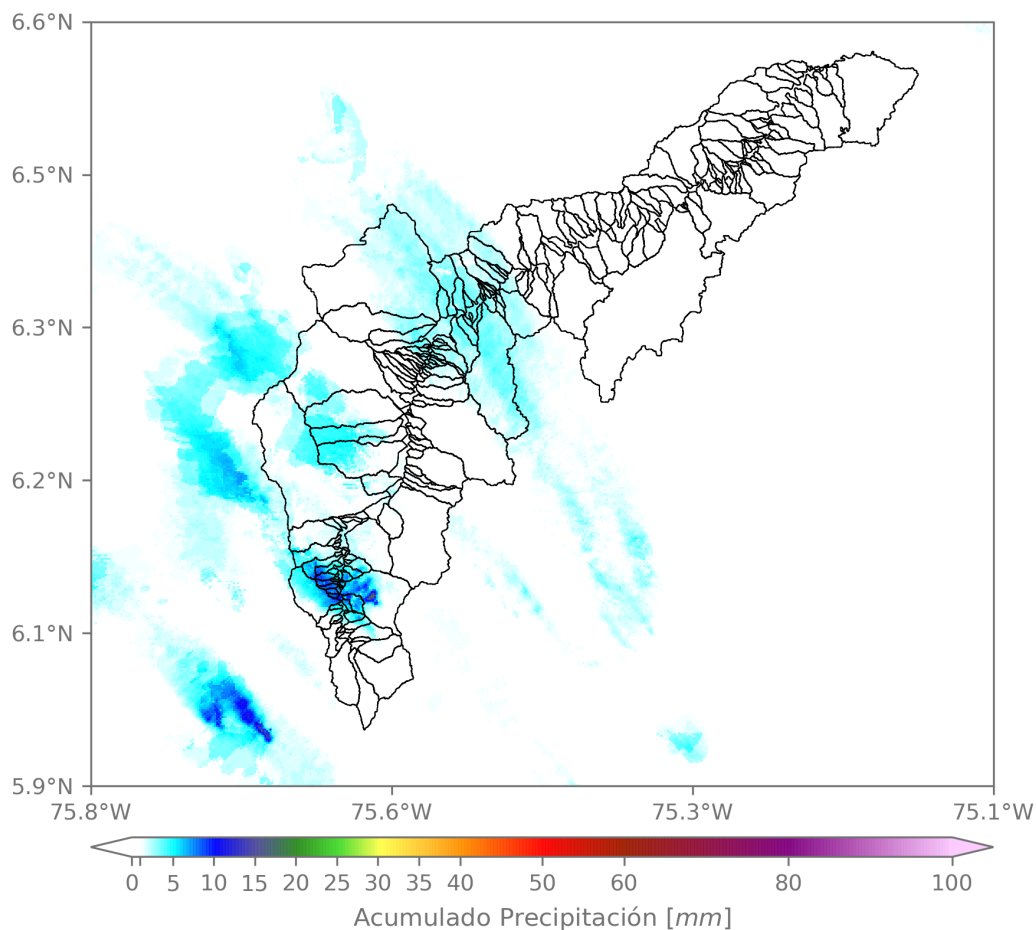
Torre SIATA: Calle 50 # 71-147 | Sede Investigación y Desarrollo: Cra. 48a # 10 Sur -123, Medellín - Colombia

MAPA ACUMULADO

FECHA: 2022-10-01

EVENTO N: 2714

Los mayores acumulados se registraron sobre las cuencas de la Q. La Miel y Q. La Valeria en Caldas, con acumulados que alcanzaron los 15 mm.



(e) Mapa de acumulados de lluvia radar durante el evento

Teléfono: (604) 403 88 70 | Correo: contacto@siata.gov.co

Torre SIATA: Calle 50 # 71-147 | Sede Investigación y Desarrollo: Cra. 48a # 10 Sur -123, Medellín - Colombia

MAPA DESCARGAS ELÉCTRICAS

FECHA: 2022-10-01

EVENTO N: 2714

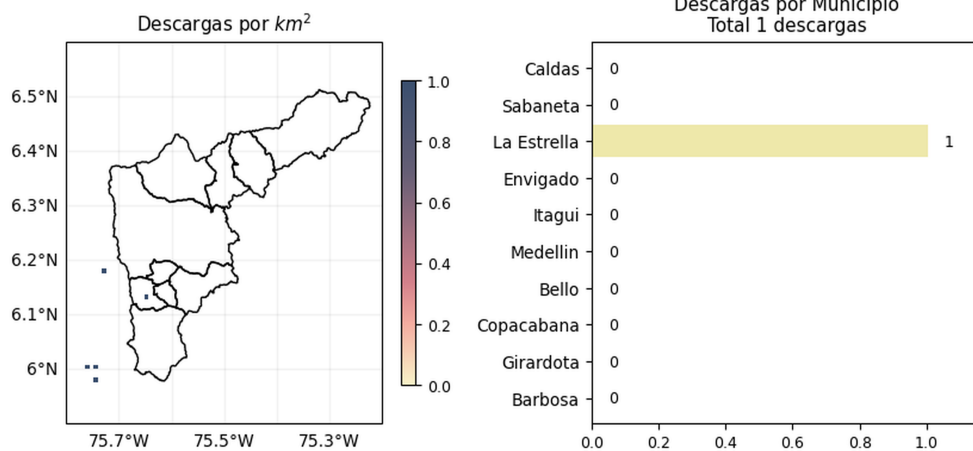
Se registró 1 descarga en el municipio de La Estrella



Descargas Eléctricas

Información Satelital: Sensor GLM

Fecha y hora: 2022-10-01 13:44 a 2022-10-01 17:15




[@areametropol](#)
[@siatamedellin](#)


www.metropol.gov.co
www.siata.gov.co

(f) Mapa de descargas eléctricas durante el evento

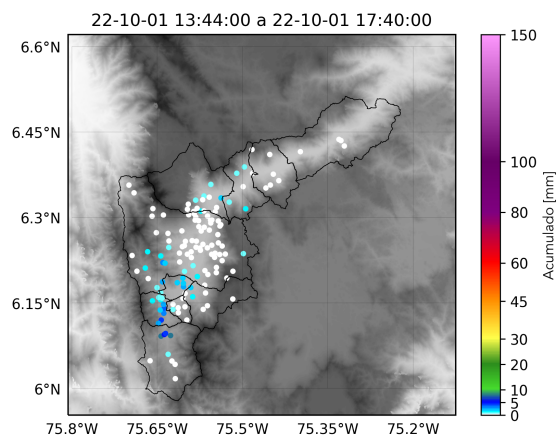
Teléfono: (604) 403 88 70 | Correo: contacto@siata.gov.co

Torre SIATA: Calle 50 # 71-147 | Sede Investigación y Desarrollo: Cra. 48a # 10 Sur -123, Medellín - Colombia

RESUMEN REDES DE MONITOREO

FECHA: 2022-10-01

EVENTO N: 2714



(g) Boletín Precipitación

Elaborado por: Juliana Benjumea - Laura Villegas
 Área Operacional
 Sistema de Alerta Temprana
www.siat.gov.co / @siatamedellin
 Teléfono: 4341987 - 4341993

Teléfono: (604) 403 88 70 | Correo: contacto@siata.gov.co

Torre SIATA: Calle 50 # 71-147 | Sede Investigación y Desarrollo: Cra. 48a # 10 Sur -123, Medellín - Colombia