

REGISTRO DE EVENTOS DE PRECIPITACIÓN

FECHA: 2022-09-24

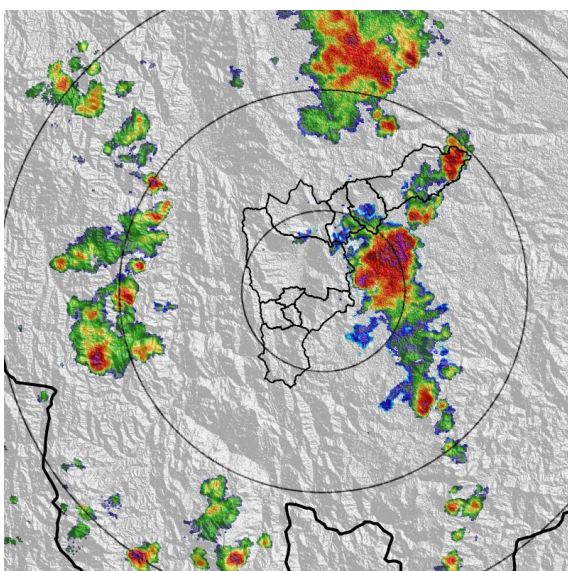
EVENTO N: 2704

Caracterización de los eventos		Estaciones que registraron el evento		
Fecha inicio: 2022-09-24	Hora inicio: 12:15:00	N°	Nombre de la estación	Acumulado (mm)
Fecha fin: 2022-09-24	Hora fin: 17:00:00	127	I.E. Manuel Jose Sierra - Sede la Holanda	36.07
Duración evento	4 horas 45 min	30	Salon Social Barbosa	20.32
Mayor intensidad de lluvia		234	I.E Manuel Jose Caicedo - Pluviometro	18.29
Magnitud	94.49 mm/hora Hora: 13:41:00	4	I.E Hector Rogelio Montoya	17.27
Estación	127. I.E. Manuel Jose Sierra - Sede la Holanda	565	San Jose - Pluviometro	12.19
Municipio	Girardota	519	Deslizamiento Tierra Amarilla - Pluviometro	12.19
Mayor registro de lluvia acumulada		47	Villa Nueva Sede La Luz	11.94
Magnitud	36.07 mm	72	Jose Miguel de Restrepo	9.91
Estación	127. I.E. Manuel Jose Sierra - Sede la Holanda	42	Escuela Rural Piedras Gordas	9.91
Municipio	Girardota	607	I. E. San Luis Gonzaga Sede Carlos Mesa - Pluviometro	8.89
Descripción del evento de precipitación		261	Deslizamiento La Raya - Pluviometro	8.64
<p>El evento inició con el ingreso de lluvias convectivas sobre el municipio de Barbosa, asociadas a un sistema de gran extensión vertical que rápidamente cubrió con precipitaciones de intensidades predominantemente altas los municipios del norte del Valle de Aburrá y los corregimientos Santa Elena y Palmitas en Medellín, hasta extenderse en su desplazamiento hacia el noroccidente, sobre la totalidad del territorio de la jurisdicción metropolitana. Posteriormente, las precipitaciones disminuyeron su intensidad hasta disiparse por completo hacia las 17:00.</p>		66	I.E San Andres (Sede El Socorro)	6.1
		44	I.E Villa Turbay	6.1
		62	Gimnasio Cantabria	5.08
		420	Pueblo Viejo - Pluviometro	5.08
		373	Ancon 2 - Pluviometro	5.08

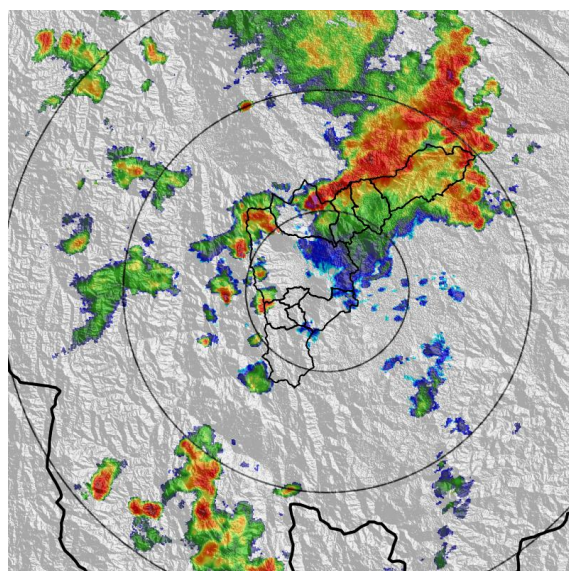
IMÁGENES DEL RADAR METEOROLÓGICO

FECHA: 2022-09-24

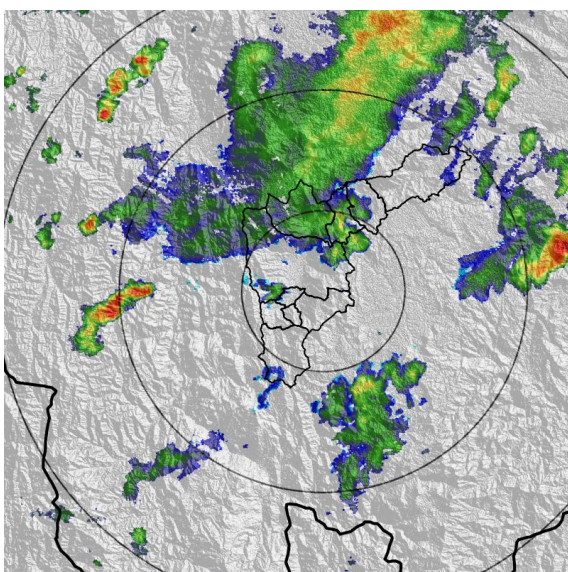
EVENTO N: 2704



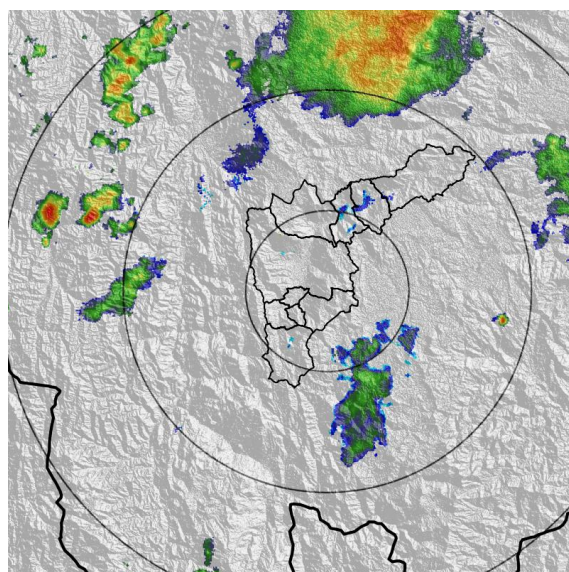
(a) 2022-09-24 12:53



(b) 2022-09-24 14:01



(c) 2022-09-24 16:06



(d) 2022-09-24 16:52

Teléfono: (604) 403 88 70 | Correo: contacto@siata.gov.co

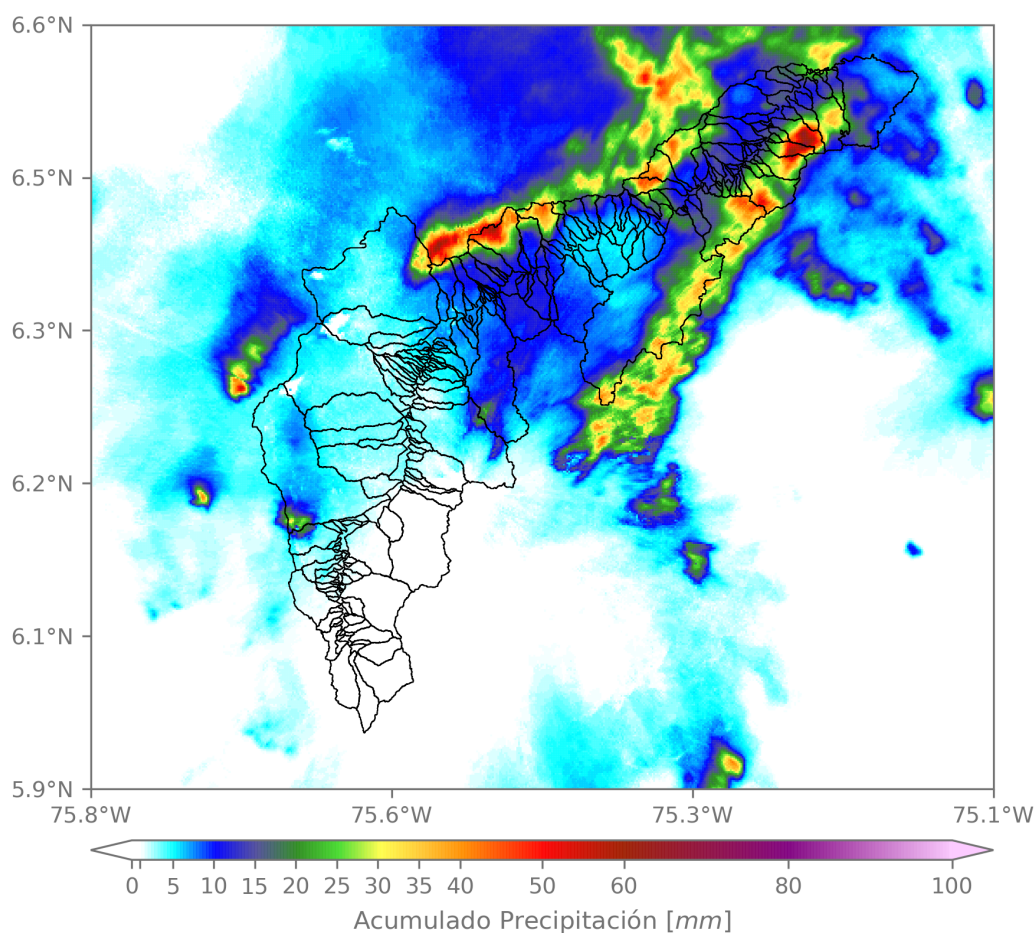
Torre SIATA: Calle 50 # 71-147 | Sede Investigación y Desarrollo: Cra. 48a # 10 Sur -123, Medellín - Colombia

MAPA ACUMULADO

FECHA: 2022-09-24

EVENTO N: 2704

Los mayores acumulados se registraron sobre las cuencas Q. El Molinal en Copacabana y Q. Santo Domingo en Barbosa con valores de hasta 55 mm.



(e) Mapa de acumulados de lluvia radar durante el evento

Teléfono: (604) 403 88 70 | Correo: contacto@siata.gov.co

Torre SIATA: Calle 50 # 71-147 | Sede Investigación y Desarrollo: Cra. 48a # 10 Sur -123, Medellín - Colombia

MAPA DESCARGAS ELÉCTRICAS

FECHA: 2022-09-24

EVENTO N: 2704

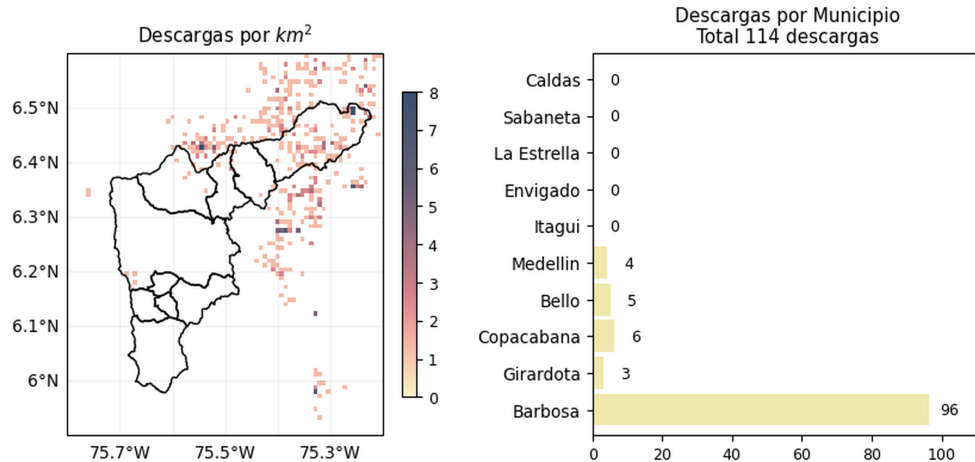
Se registraron en total 114 descargas eléctricas, 96 de ellas en el municipio de Barbosa, 6 en Copacabana, 5 en Bello, 4 en Medellín y 3 en Girardota.



Descargas Eléctricas

Información Satelital: Sensor GLM

Fecha y hora: 2022-09-24 12:15 a 2022-09-24 17:00




 @areametropol  
 @siatamedellin


[www.metropol.gov.co](http://www.metropol.gov.co)  
[www.siata.gov.co](http://www.siata.gov.co)

(f) Mapa de descargas eléctricas durante el evento

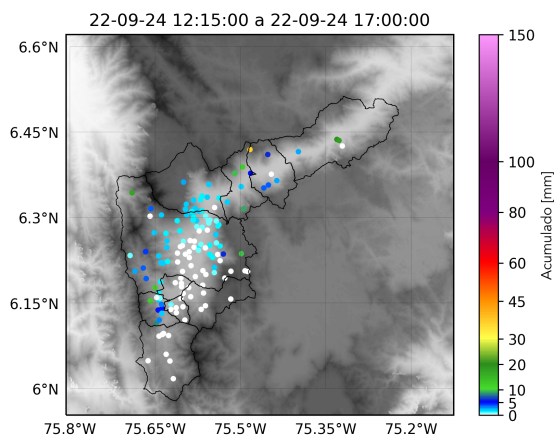
Teléfono: (604) 403 88 70 | Correo: contacto@siata.gov.co

Torre SIATA: Calle 50 # 71-147 | Sede Investigación y Desarrollo: Cra. 48a # 10 Sur -123, Medellín - Colombia

RESUMEN REDES DE MONITOREO

FECHA: 2022-09-24

EVENTO N: 2704



(g) Boletín Precipitación

Elaborado por: Yeniffer Córdoba - Herney Sánchez  
 Área Operacional  
 Sistema de Alerta Temprana  
[www.siat.gov.co](http://www.siat.gov.co) / @siatamedellin  
 Teléfono: 4341987 - 4341993

Teléfono: (604) 403 88 70 | Correo: [contacto@siata.gov.co](mailto:contacto@siata.gov.co)

Torre SIATA: Calle 50 # 71-147 | Sede Investigación y Desarrollo: Cra. 48a # 10 Sur -123, Medellín - Colombia