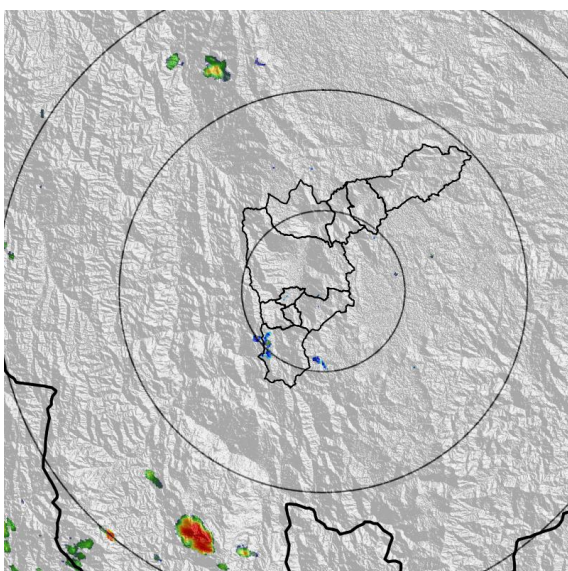


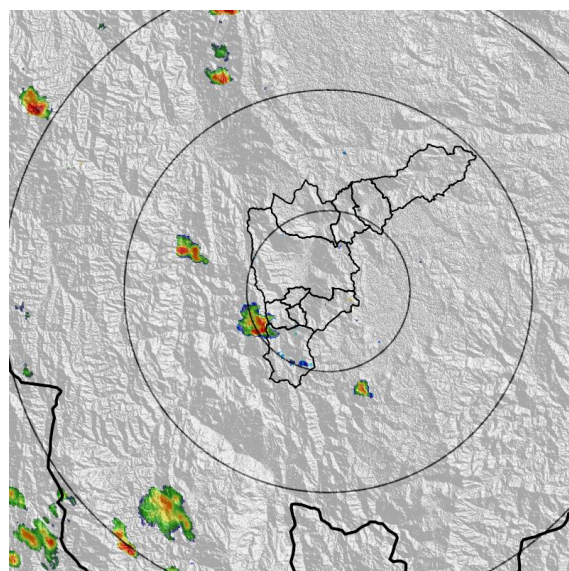
IMÁGENES DEL RADAR METEOROLÓGICO

FECHA: 2022-09-15

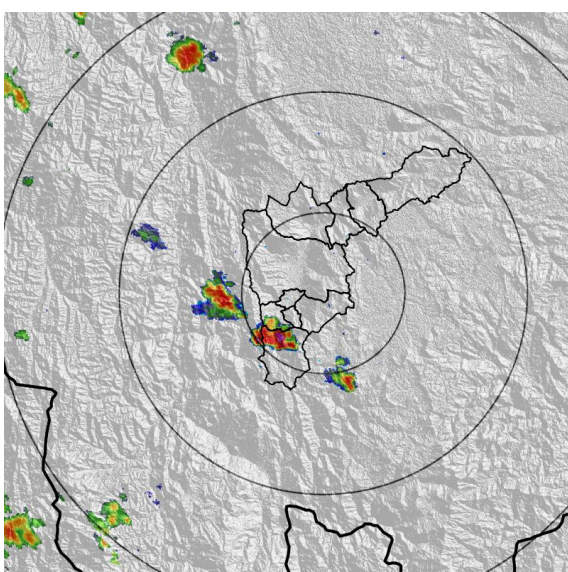
EVENTO N: 2693



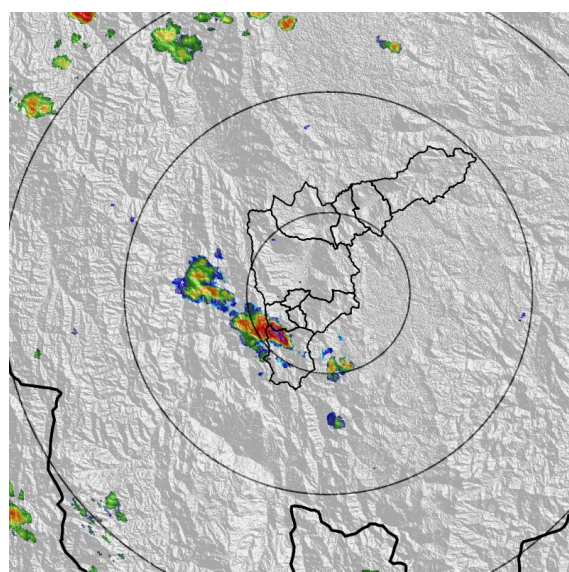
(a) 2022-09-15 14:22



(b) 2022-09-15 14:59



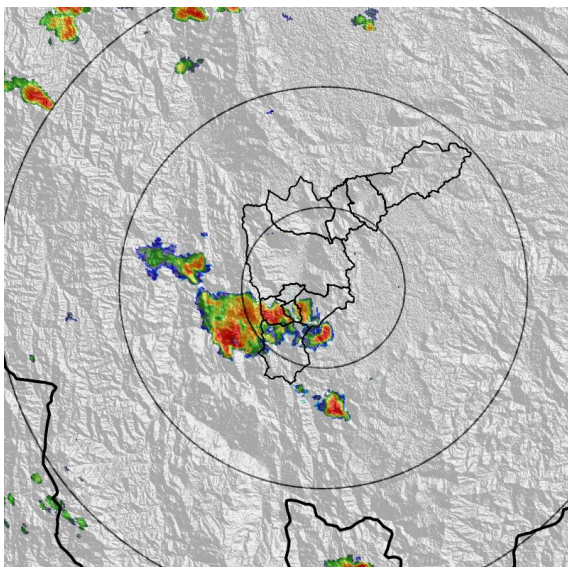
(c) 2022-09-15 15:20



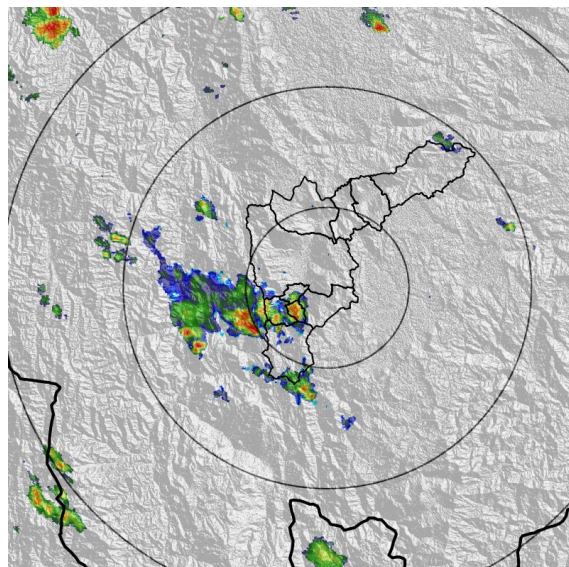
(d) 2022-09-15 15:35

Teléfono: (604) 403 88 70 | Correo: contacto@siata.gov.co

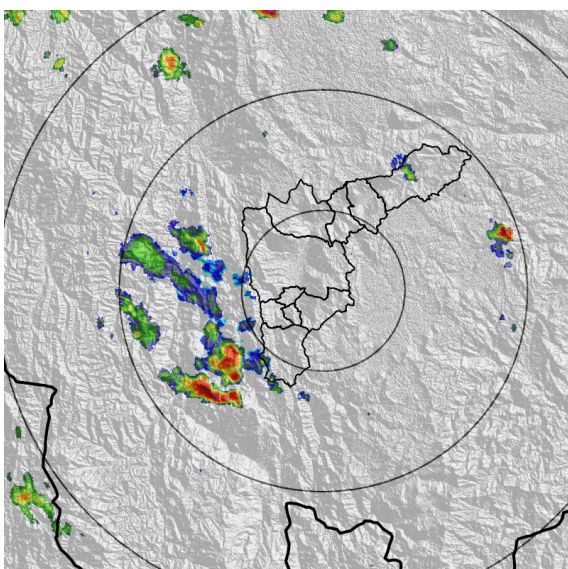
Torre SIATA: Calle 50 # 71-147 | Sede Investigación y Desarrollo: Cra. 48a # 10 Sur -123, Medellín - Colombia



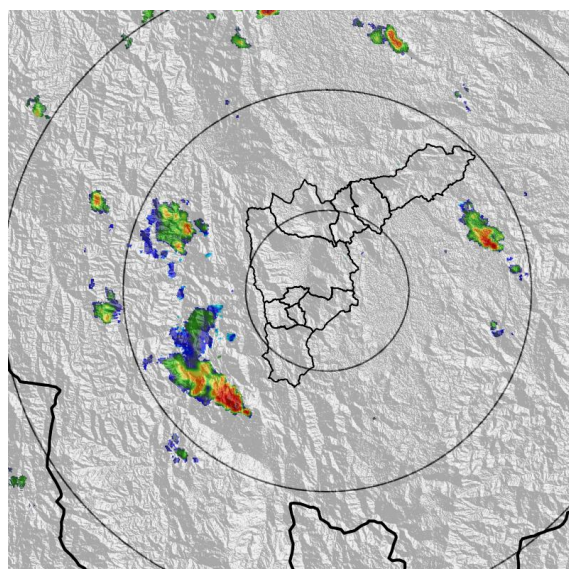
(e) 2022-09-15 15:56



(f) 2022-09-15 16:22



(g) 2022-09-15 16:53



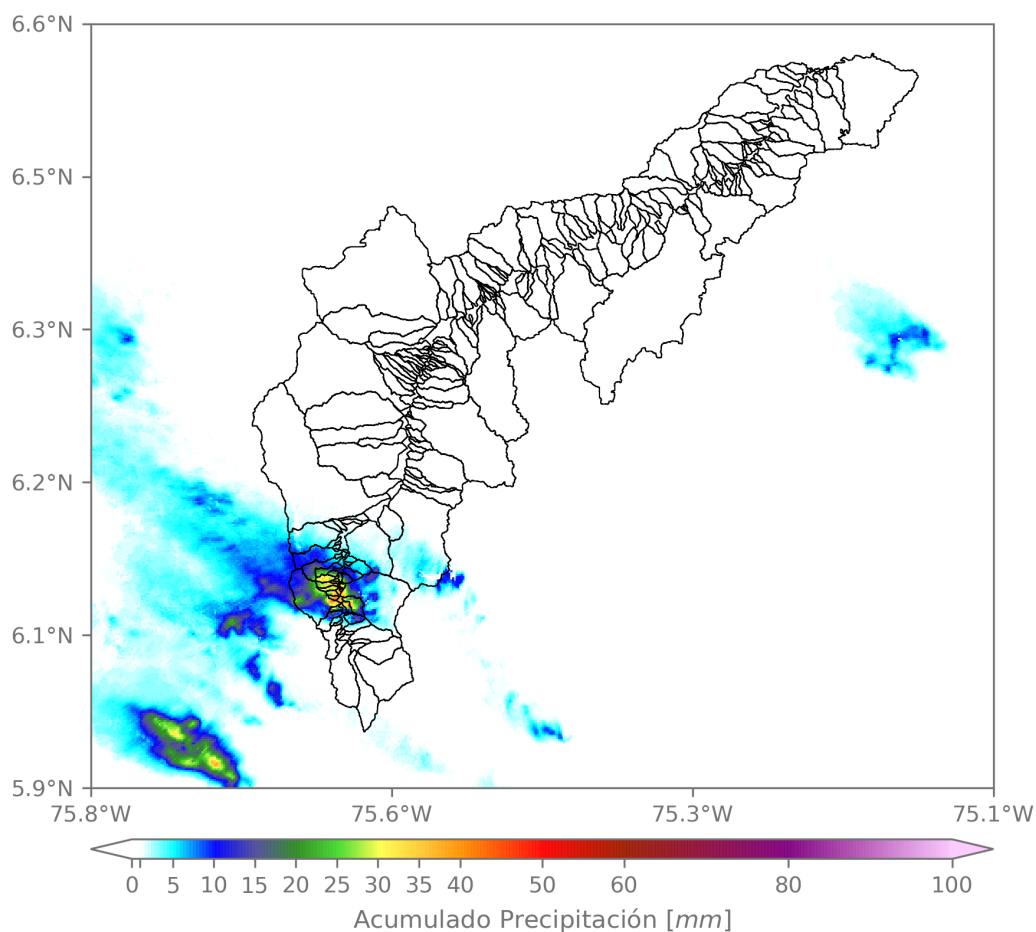
(h) 2022-09-15 17:19

MAPA ACUMULADO

FECHA: 2022-09-15

EVENTO N: 2693

Los mayores acumulados se registraron sobre las cuencas de las quebradas La Valeria en Barbosa y La Raya en La Estrella, con valores promedio de 25 mm.



(i) Mapa de acumulados de lluvia radar durante el evento

Teléfono: (604) 403 88 70 | Correo: contacto@siata.gov.co

Torre SIATA: Calle 50 # 71-147 | Sede Investigación y Desarrollo: Cra. 48a # 10 Sur -123, Medellín - Colombia

MAPA DESCARGAS ELÉCTRICAS

FECHA: 2022-09-15

EVENTO N: 2693

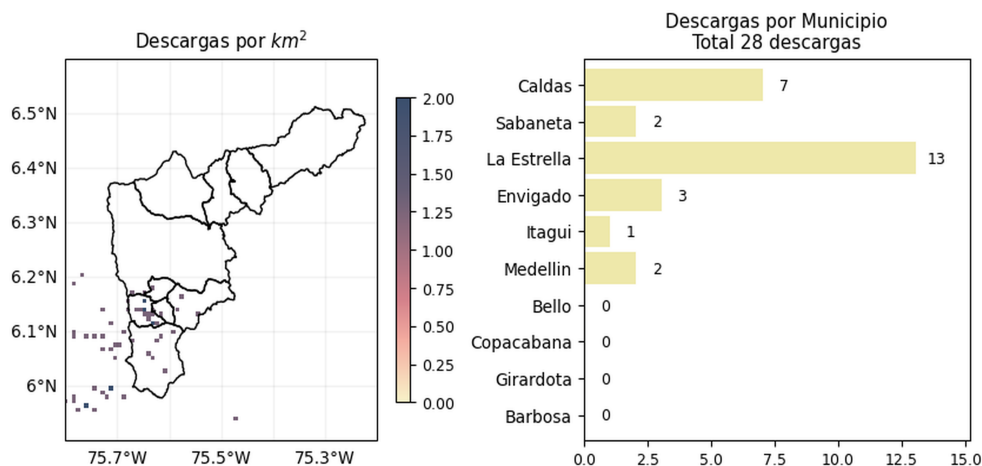
Se registraron 28 descargas eléctricas en el valle, con predominancia en La Estrella (13).




Descargas Eléctricas

Información Satelital: Sensor GLM

Fecha y hora: 2022-09-15 14:20 a 2022-09-15 17:20




[@areametropol](#)
[@siatamedellin](#)


www.metropol.gov.co
www.siata.gov.co

(j) Mapa de descargas eléctricas durante el evento

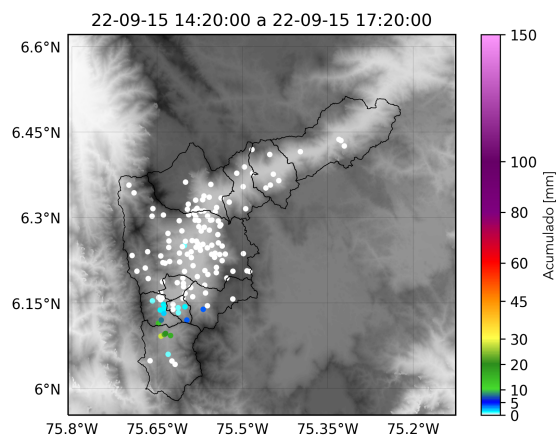
Teléfono: (604) 403 88 70 | Correo: contacto@siata.gov.co

Torre SIATA: Calle 50 # 71-147 | Sede Investigación y Desarrollo: Cra. 48a # 10 Sur -123, Medellín - Colombia

RESUMEN REDES DE MONITOREO

FECHA: 2022-09-15

EVENTO N: 2693



(k) Boletín Precipitación

Elaborado por: Duban Marin - Maria Tamayo
 Área Operacional
 Sistema de Alerta Temprana
www.siat.gov.co / @siatamedellin
 Teléfono: 4341987 - 4341993

Teléfono: (604) 403 88 70 | Correo: contacto@siata.gov.co

Torre SIATA: Calle 50 # 71-147 | Sede Investigación y Desarrollo: Cra. 48a # 10 Sur -123, Medellín - Colombia