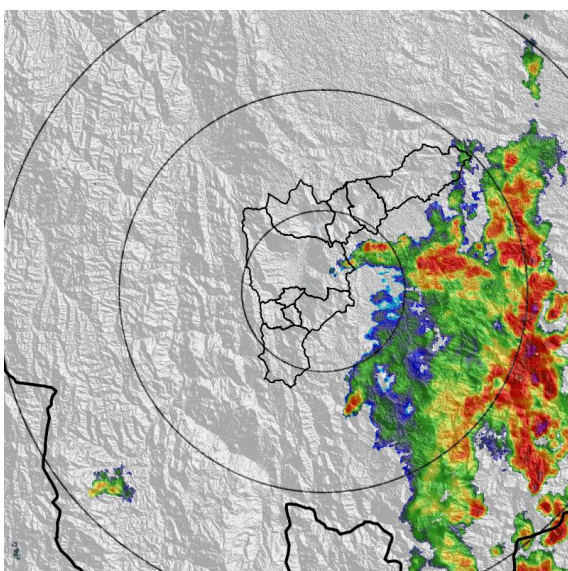


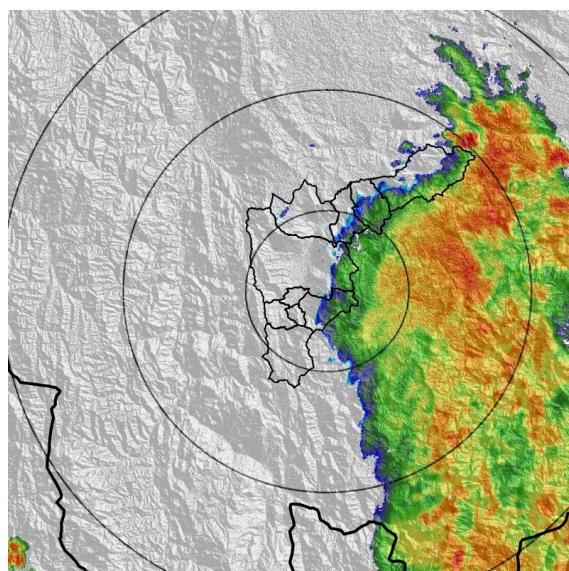
IMÁGENES DEL RADAR METEOROLÓGICO

FECHA: 2022-09-13

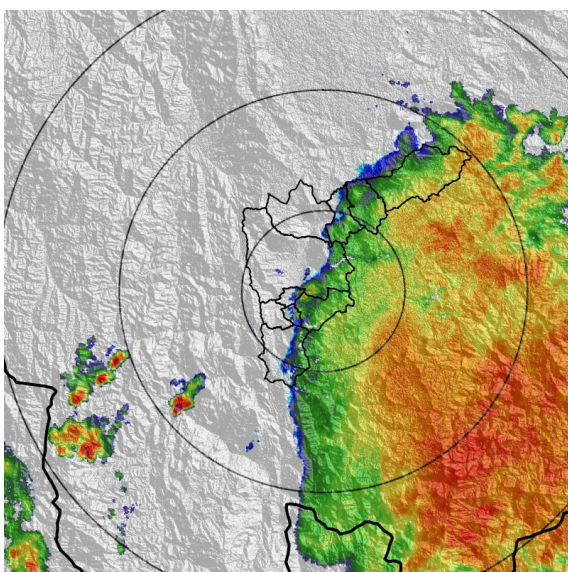
EVENTO N: 2690



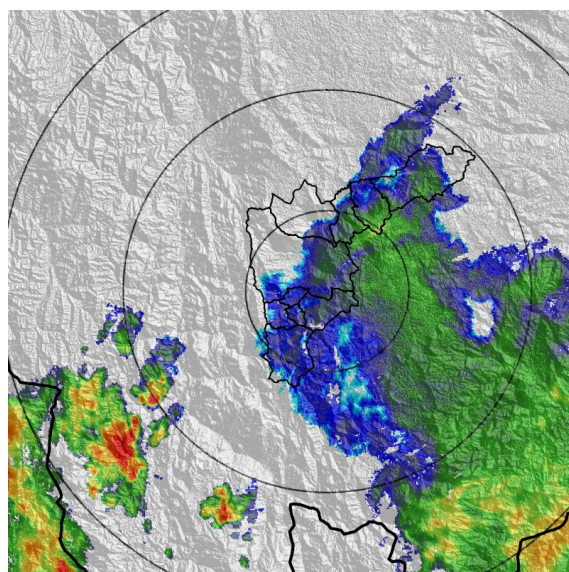
(a) 2022-09-13 19:51



(b) 2022-09-13 22:17



(c) 2022-09-13 23:19



(d) 2022-09-14 00:47

Teléfono: (604) 403 88 70 | Correo: contacto@siata.gov.co

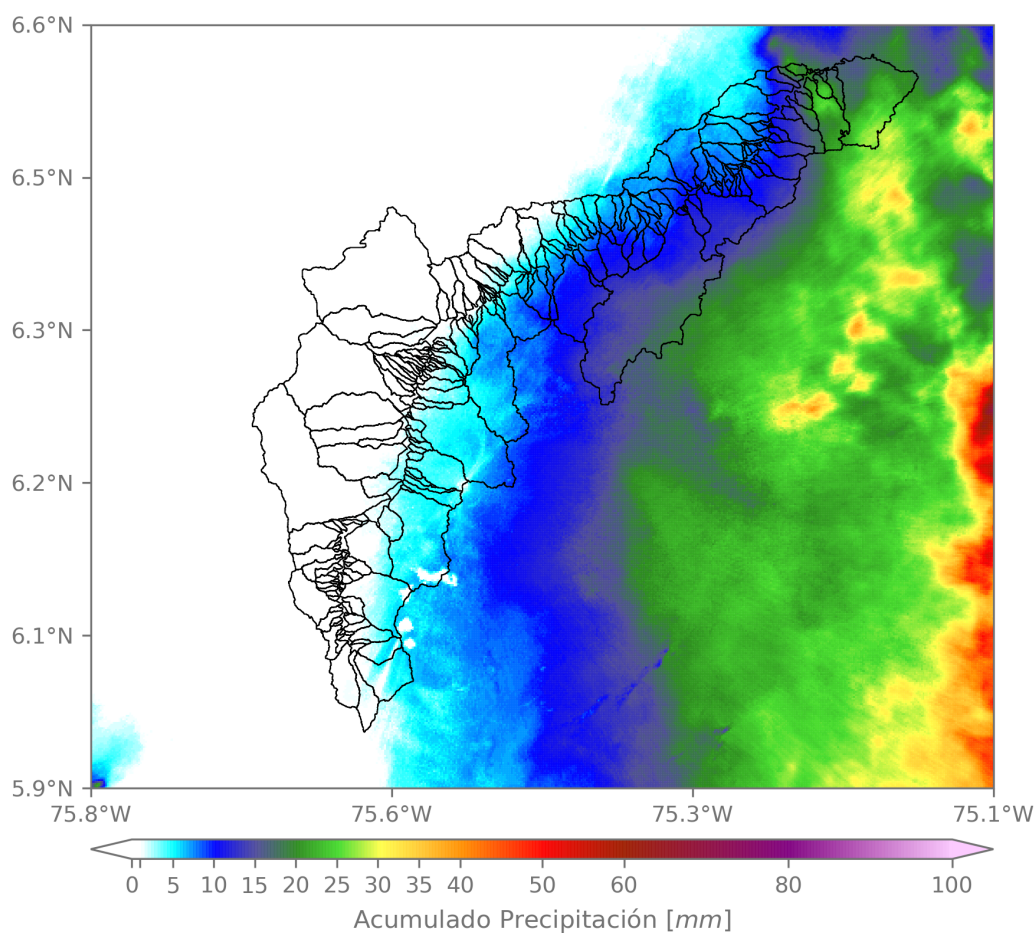
Torre SIATA: Calle 50 # 71-147 | Sede Investigación y Desarrollo: Cra. 48a # 10 Sur -123, Medellín - Colombia

MAPA ACUMULADO

FECHA: 2022-09-13

EVENTO N: 2690

Los mayores acumulados se registraron sobre la partes altas de las cuencas de las quebradas Ovejas, Llano Chiquito, La Herradura y Agua Fría en Barbosa con acumulados máximos de entre 15 mm y 20 mm. Los acumulados en las otras cuencas no superan los 5 mm.



(e) Mapa de acumulados de lluvia radar durante el evento

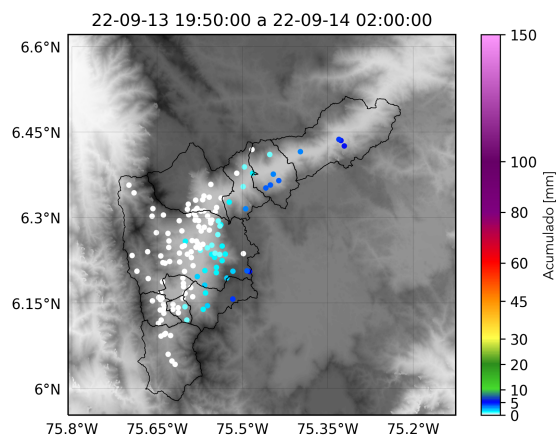
Teléfono: (604) 403 88 70 | Correo: contacto@siata.gov.co

Torre SIATA: Calle 50 # 71-147 | Sede Investigación y Desarrollo: Cra. 48a # 10 Sur -123, Medellín - Colombia

RESUMEN REDES DE MONITOREO

FECHA: 2022-09-13

EVENTO N: 2690



(f) Boletín Precipitación

Elaborado por: Mónica Álvarez - Mac Muñoz
 Área Operacional
 Sistema de Alerta Temprana
www.siat.gov.co / @siatamedellin
 Teléfono: 4341987 - 4341993

Teléfono: (604) 403 88 70 | Correo: contacto@siata.gov.co

Torre SIATA: Calle 50 # 71-147 | Sede Investigación y Desarrollo: Cra. 48a # 10 Sur -123, Medellín - Colombia