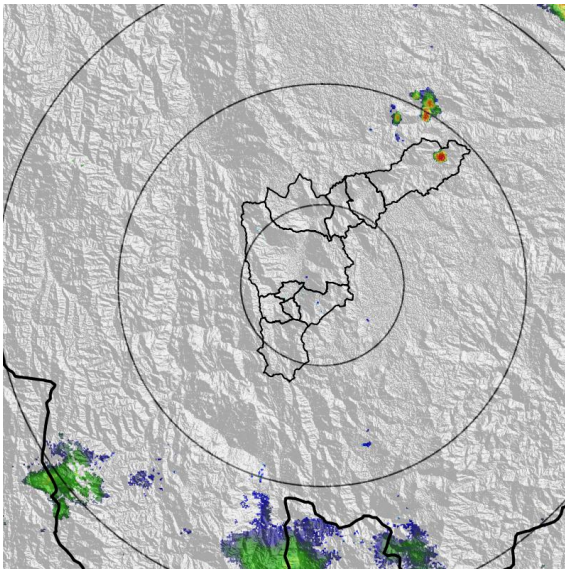


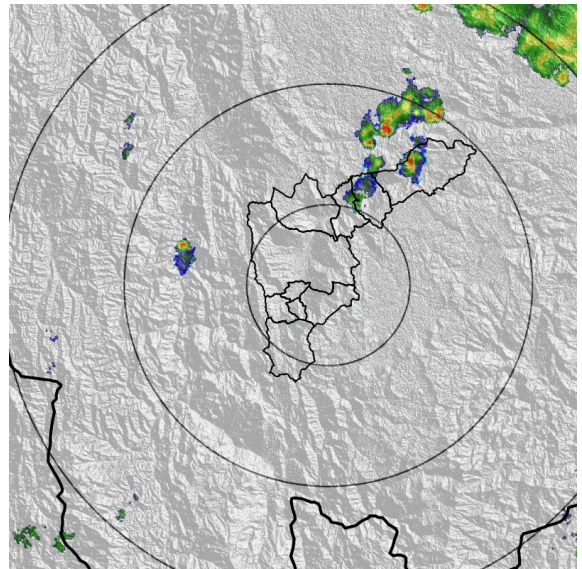
IMÁGENES DEL RADAR METEOROLÓGICO

FECHA: 2022-09-12

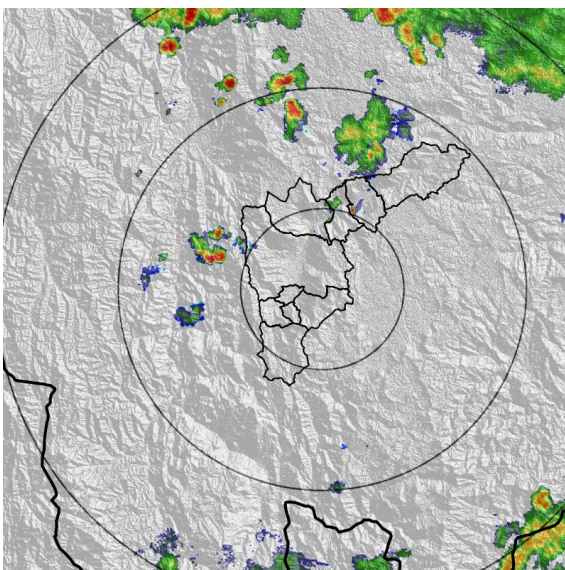
EVENTO N: 2688



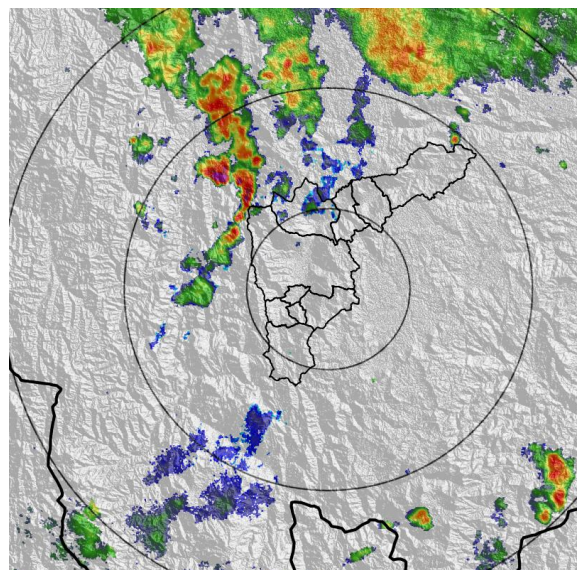
(a) 2022-09-12 19:58



(b) 2022-09-12 20:50



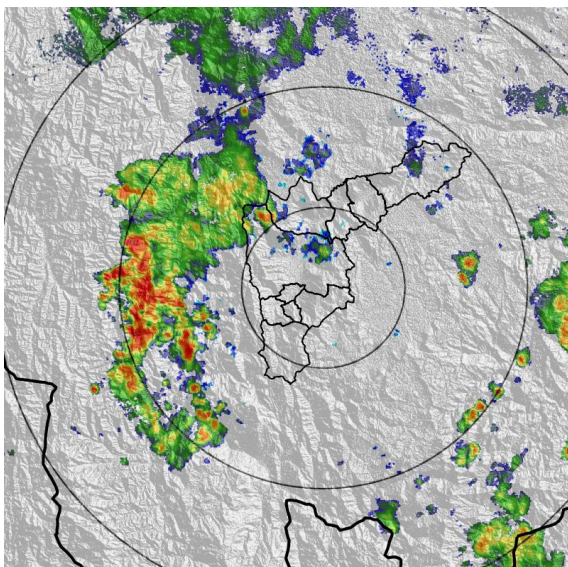
(c) 2022-09-12 21:52



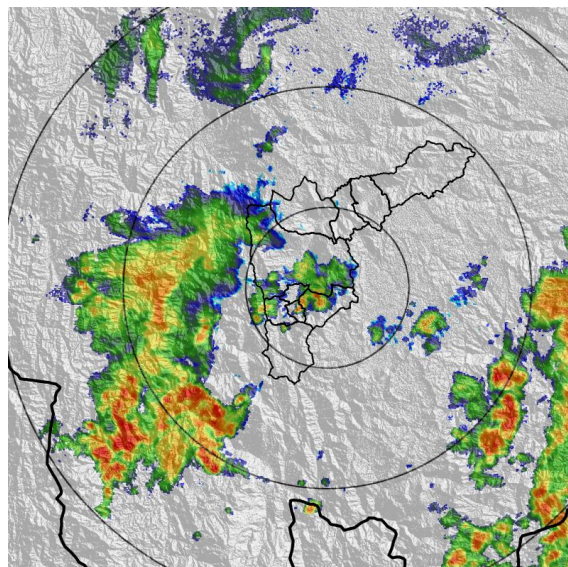
(d) 2022-09-12 22:54

Teléfono: (604) 403 88 70 | Correo: contacto@siata.gov.co

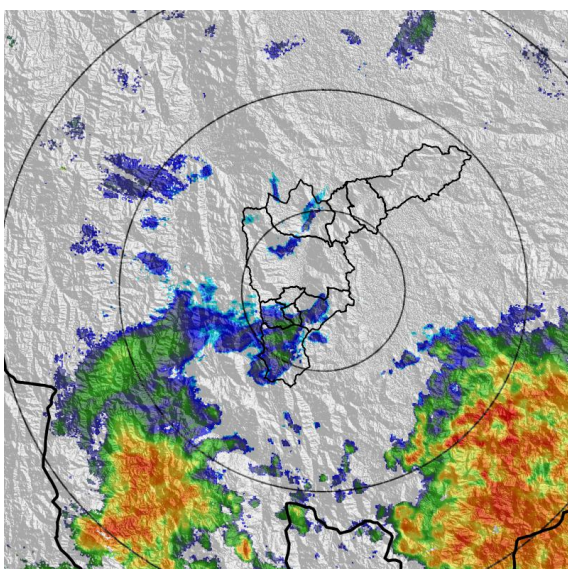
Torre SIATA: Calle 50 # 71-147 | Sede Investigación y Desarrollo: Cra. 48a # 10 Sur -123, Medellín - Colombia



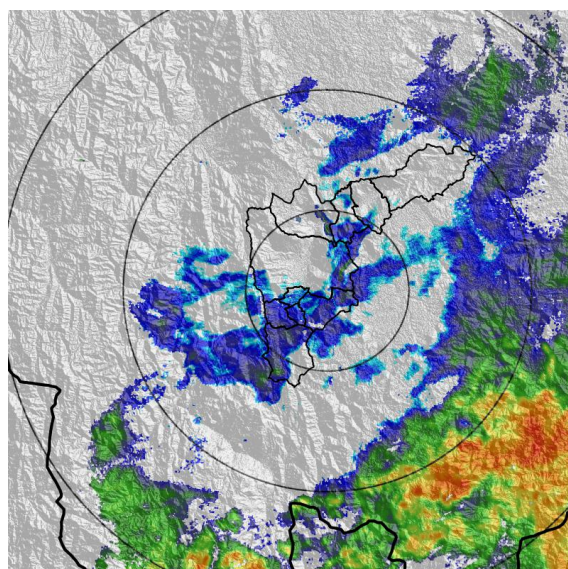
(e) 2022-09-13 00:39



(f) 2022-09-13 02:02



(g) 2022-09-13 04:11



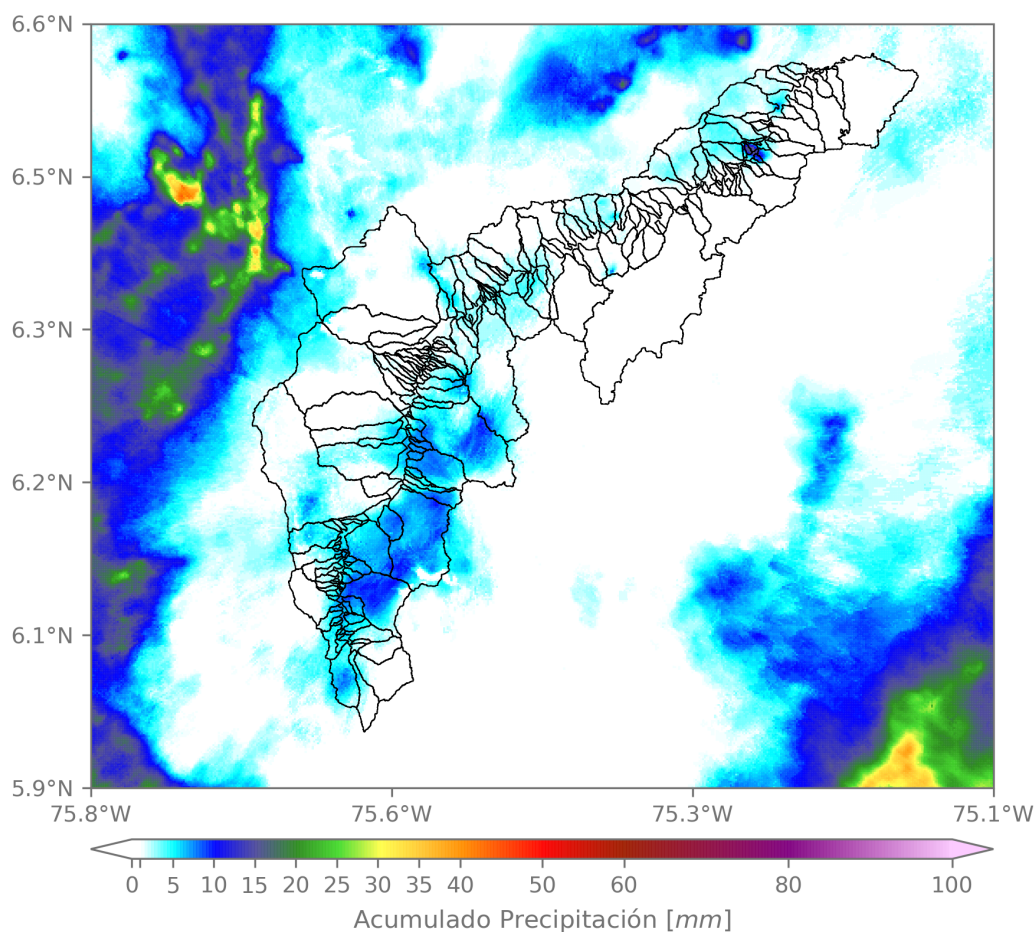
(h) 2022-09-13 05:24

MAPA ACUMULADO

FECHA: 2022-09-12

EVENTO N: 2688

Los mayores acumulados se registraron sobre las cuencas de las quebradas La Miel, en Caldas y Santa Elena, en Medellín, con valores máximos aproximados de 7 mm.



(i) Mapa de acumulados de lluvia radar durante el evento

Teléfono: (604) 403 88 70 | Correo: contacto@siata.gov.co

Torre SIATA: Calle 50 # 71-147 | Sede Investigación y Desarrollo: Cra. 48a # 10 Sur -123, Medellín - Colombia

MAPA DESCARGAS ELÉCTRICAS

FECHA: 2022-09-12

EVENTO N: 2688

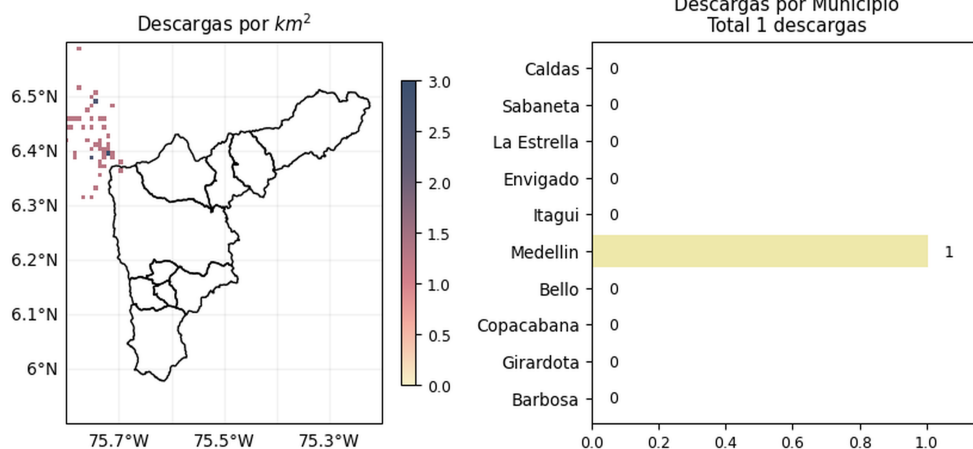
Se registró un total de 1 descarga eléctrica sobre el municipio Medellín.



Descargas Eléctricas

Información Satelital: Sensor GLM

Fecha y hora: 2022-09-12 19:55 a 2022-09-13 05:26



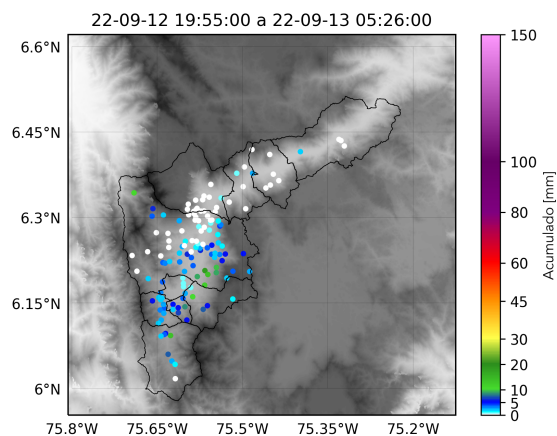

 @areametropol @siatamedellin |
 
 www.metropol.gov.co www.siata.gov.co

(j) Mapa de descargas eléctricas durante el evento

RESUMEN REDES DE MONITOREO

FECHA: 2022-09-12

EVENTO N: 2688



(k) Boletín Precipitación

Elaborado por: Mónica Álvarez - Dubán Marín
 Área Operacional
 Sistema de Alerta Temprana
www.siat.gov.co / @siatamedellin
 Teléfono: 4341987 - 4341993

Teléfono: (604) 403 88 70 | Correo: contacto@siata.gov.co

Torre SIATA: Calle 50 # 71-147 | Sede Investigación y Desarrollo: Cra. 48a # 10 Sur -123, Medellín - Colombia