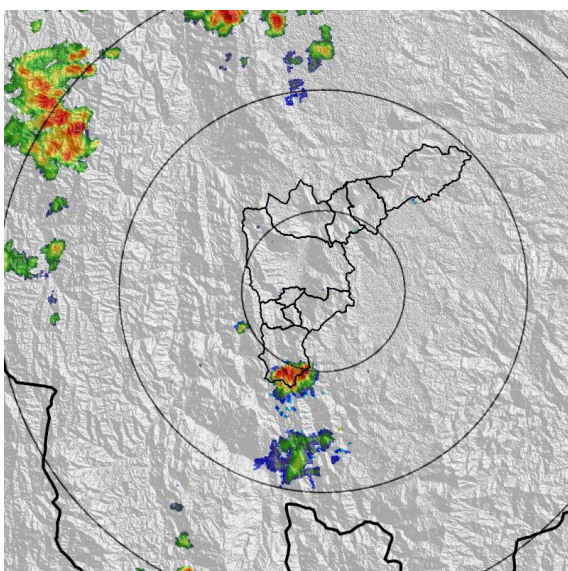


REGISTRO DE EVENTOS DE PRECIPITACIÓN			
FECHA: 2022-09-08		EVENTO N: 2683	
Caracterización de los eventos		Estaciones que registraron el evento	
Fecha inicio: 2022-09-08	Hora inicio: 12:35:00	N°	Nombre de la estación
Fecha fin: 2022-09-08	Hora fin: 16:35:00	607	I. E. San Luis Gonzaga Sede Carlos Mesa - Pluviometro
Duración evento	4 horas 00 min	515	La Valeria - Caldas
Mayor intensidad de lluvia		320	Palmitas Potrera - Pluviometro
Magnitud	54.86 mm/hora Hora: 15:12:00	57	Escuela la Clara
Estación	10. Escuela Rural El Boqueron		
Municipio	Medellin		
Mayor registro de lluvia acumulado			
Magnitud	6.35 mm		
Estación	515. La Valeria - Caldas		
Municipio	Caldas		
Descripción del evento de precipitación			
<p>El evento se caracterizó por la formación y entrada de núcleos de precipitación desde el oriente que se desplazaron en dirección occidental. Así pues, se generaron lluvias dispersas de alta intensidad sobre el Valle de Aburrá, en particular en el sur de la jurisdicción, el occidente de Medellín y Barbosa, que se desplazaron y finalmente se disiparon.</p>			

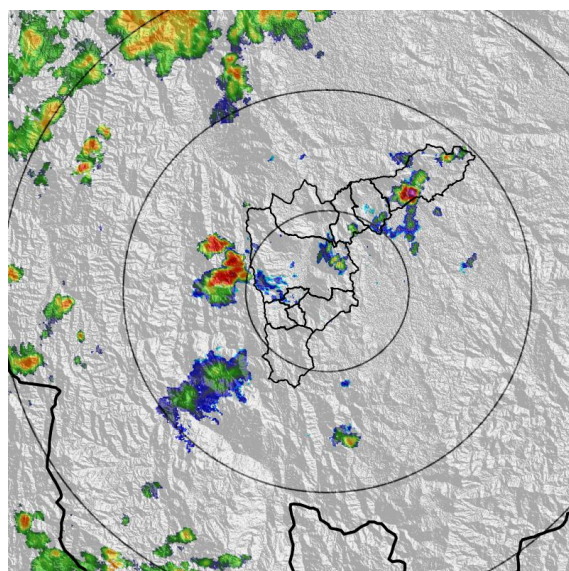
IMÁGENES DEL RADAR METEOROLÓGICO

FECHA: 2022-09-08

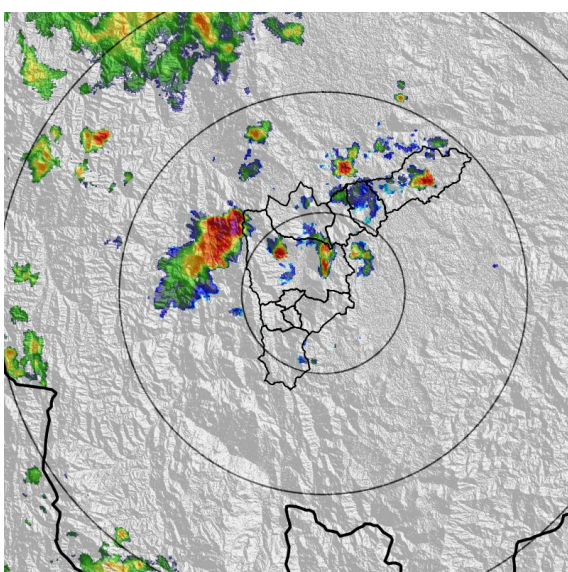
EVENTO N: 2683



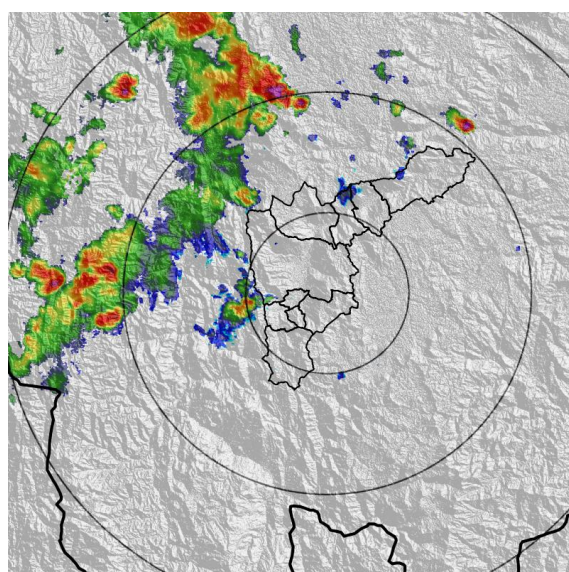
(a) 2022-09-08 12:42



(b) 2022-09-08 14:16



(c) 2022-09-08 14:57



(d) 2022-09-08 16:26

Teléfono: (604) 403 88 70 | Correo: contacto@siata.gov.co

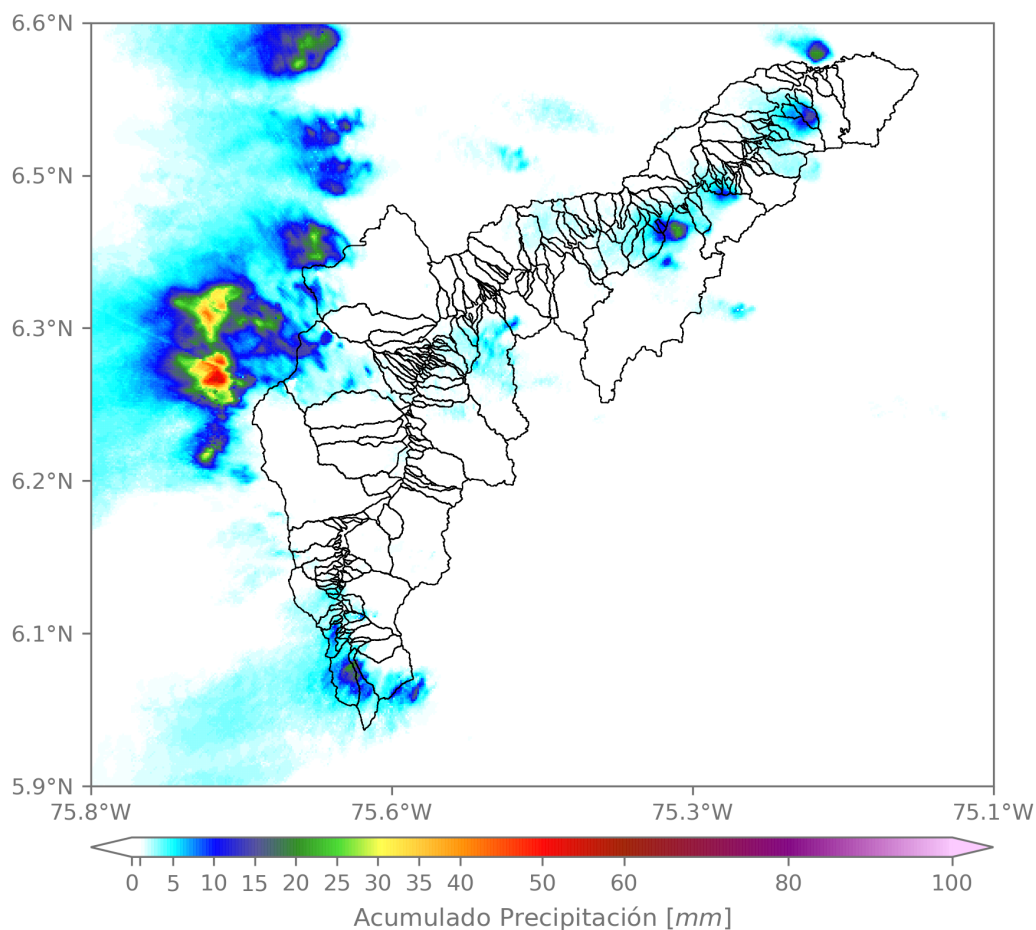
Torre SIATA: Calle 50 # 71-147 | Sede Investigación y Desarrollo: Cra. 48a # 10 Sur -123, Medellín - Colombia

MAPA ACUMULADO

FECHA: 2022-09-08

EVENTO N: 2683

Los mayores acumulados se registraron sobre las cuencas de las quebradas La Salada, en Caldas, y Ovejas, en Barbosa, con valores cercanos a los 20 mm.



(e) Mapa de acumulados de lluvia radar durante el evento

Teléfono: (604) 403 88 70 | Correo: contacto@siata.gov.co

Torre SIATA: Calle 50 # 71-147 | Sede Investigación y Desarrollo: Cra. 48a # 10 Sur -123, Medellín - Colombia

MAPA DESCARGAS ELÉCTRICAS

FECHA: 2022-09-08

EVENTO N: 2683

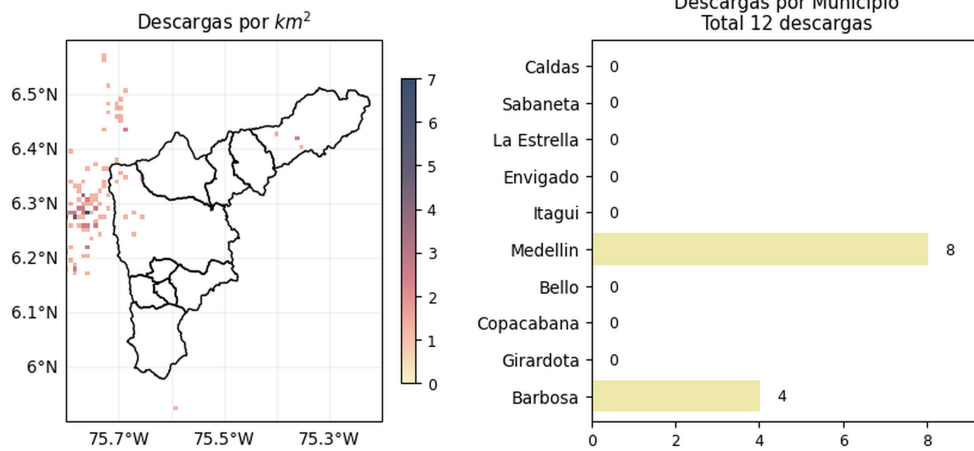
Se registraron en total 12 descargas eléctricas, 8 asociadas a Medellín y 4 a Barbosa



**Descargas Eléctricas**

Información Satelital: Sensor GLM

Fecha y hora: 2022-09-08 12:35 a 2022-09-08 16:35




[@areametropol](#)  
[@siatamedellin](#)


[www.metropol.gov.co](http://www.metropol.gov.co)  
[www.siata.gov.co](http://www.siata.gov.co)

(f) Mapa de descargas eléctricas durante el evento

Teléfono: (604) 403 88 70 | Correo: contacto@siata.gov.co

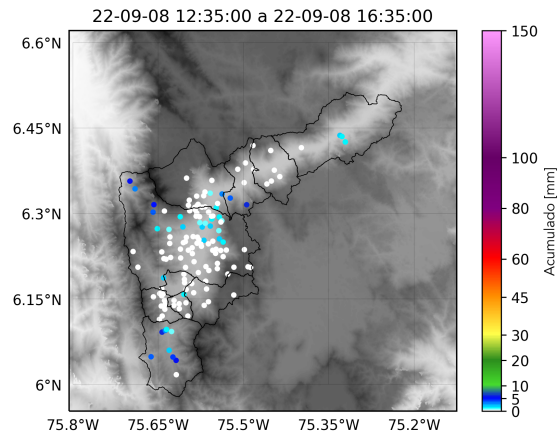
Torre SIATA: Calle 50 # 71-147 | Sede Investigación y Desarrollo: Cra. 48a # 10 Sur -123, Medellín - Colombia



RESUMEN REDES DE MONITOREO

FECHA: 2022-09-08

EVENTO N: 2683



(g) Boletín Precipitación

Elaborado por: Yeniffer Córdoba - Susana Velásquez  
 Área Operacional  
 Sistema de Alerta Temprana  
[www.siat.gov.co](http://www.siat.gov.co) / @siatamedellin  
 Teléfono: 4341987 - 4341993

Teléfono: (604) 403 88 70 | Correo: [contacto@siata.gov.co](mailto:contacto@siata.gov.co)

Torre SIATA: Calle 50 # 71-147 | Sede Investigación y Desarrollo: Cra. 48a # 10 Sur -123, Medellín - Colombia