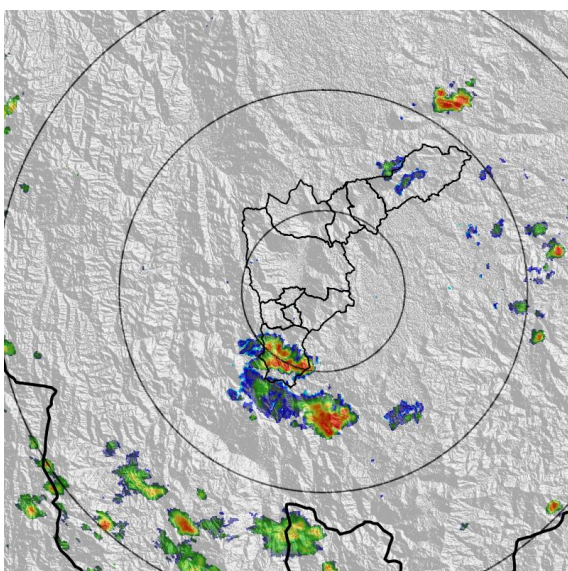


REGISTRO DE EVENTOS DE PRECIPITACIÓN				
FECHA: 2022-08-29		EVENTO N: 2670		
Caracterización de los eventos		Estaciones que registraron el evento		
Fecha inicio: 2022-08-29	Hora inicio: 12:30:00	N°	Nombre de la estación	Acumulado (mm)
Fecha fin: 2022-08-29	Hora fin: 19:25:00	171	Escombrera Mocatan - Pluviometro	31.5
Duración evento	6 horas 55 min	58	Escuela Luis Javier Garcia Isaza	27.43
Mayor intensidad de lluvia		515	La Valeria - Caldas	23.11
Magnitud	91.44 mm/hora Hora: 14:10:00	57	Escuela la Clara	22.61
Estación	64. Ecomparque La Romera	64	Ecomparque La Romera	18.03
Municipio	Sabaneta	62	Gimnasio Cantabria	17.78
Mayor registro de lluvia acumulada		61	Planta de Agua Bocatoma	17.02
Magnitud	31.5 mm	267	Colegio Canadiense - Pluviometro	14.48
Estación	171. Escombrera Mocatan - Pluviometro	253	Parque 3 Aguas - Pluviometro	13.72
Municipio	Caldas	383	Salinas Caldas - Pluviometro	13.46
Descripción del evento de precipitación		33	Santa Maria Goretti	13.21
<p>El evento inició con la formación de un sistema convectivo asociado a precipitaciones de alta intensidad en Caldas. En su desplazamiento al noroccidente, las lluvias cubrieron Sabaneta, La Estrella e Itagüí. A lo largo de la tarde, se registró la formación e ingreso, desde el oriente, de diferentes sistemas de precipitación de alta intensidad al sur del Valle de Aburrá y Barbosa. Las lluvias continuaron su desplazamiento registrándose en altas intensidades sobre los municipios del sur, el corregimiento de Palmitas en Medellín y Copacabana hasta disiparse por completo.</p>		420	Pueblo Viejo - Pluviometro	11.94
		432	Andalucia Caldas - Pluviometro	8.64
		519	Deslizamiento Tierra Amarilla - Pluviometro	7.62
		266	Himalaya - Pluviometro	7.62
		261	Deslizamiento La Raya - Pluviometro	6.86
		320	Palmitas Potrera - Pluviometro	6.86
		193	Fuente Clara - Pluviometro	6.6
		4	I.E Hector Rogelio Montoya	6.1

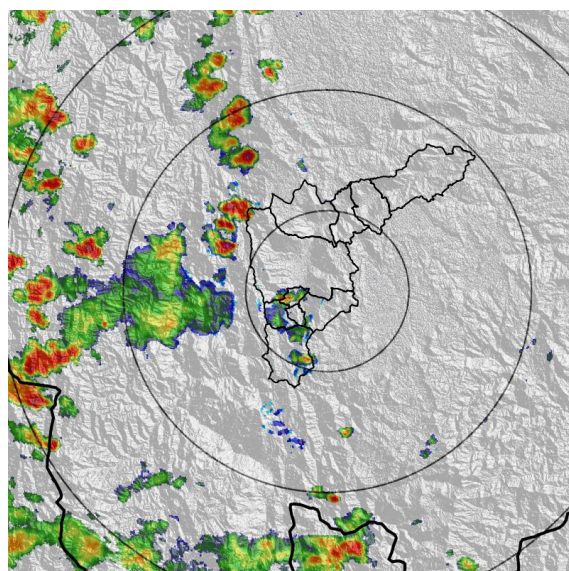
IMÁGENES DEL RADAR METEOROLÓGICO

FECHA: 2022-08-29

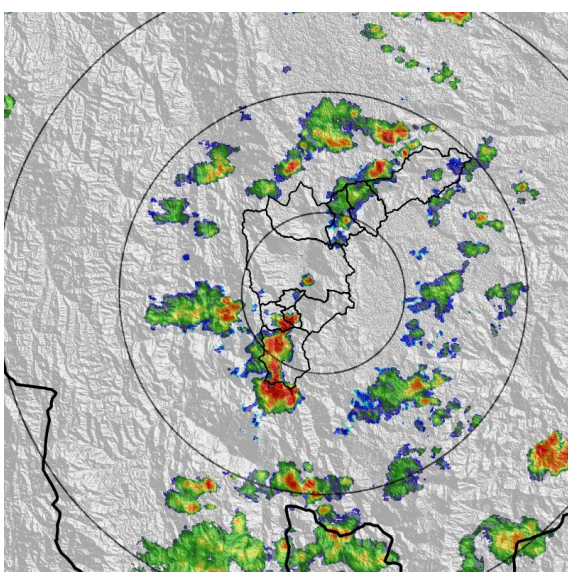
EVENTO N: 2670



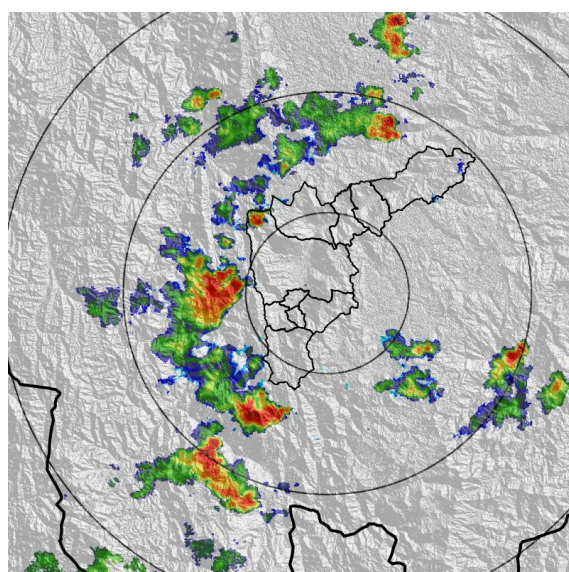
(a) 2022-08-29 12:55



(b) 2022-08-29 15:00



(c) 2022-08-29 18:12



(d) 2022-08-29 19:10

Teléfono: (604) 403 88 70 | Correo: contacto@siata.gov.co

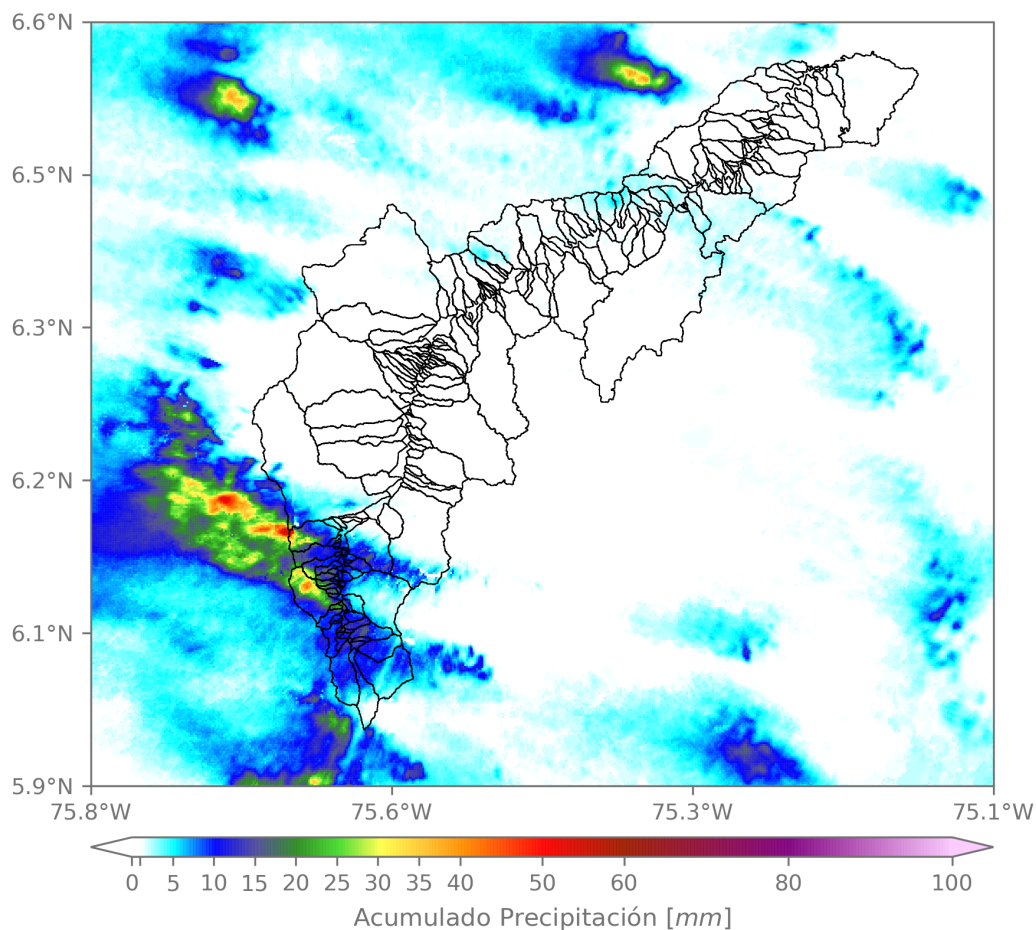
Torre SIATA: Calle 50 # 71-147 | Sede Investigación y Desarrollo: Cra. 48a # 10 Sur -123, Medellín - Colombia

MAPA ACUMULADO

FECHA: 2022-08-29

EVENTO N: 2670

Los mayores acumulados se registraron sobre la cuenca de la Q. La Valeria, en el municipio de Caldas y Q. La Grande, en el municipio de La Estrella, alcanzando valores máximos alrededor de los 35 mm.



(e) Mapa de acumulados de lluvia radar durante el evento

Teléfono: (604) 403 88 70 | Correo: contacto@siata.gov.co

Torre SIATA: Calle 50 # 71-147 | Sede Investigación y Desarrollo: Cra. 48a # 10 Sur -123, Medellín - Colombia

MAPA DESCARGAS ELÉCTRICAS

FECHA: 2022-08-29

EVENTO N: 2670

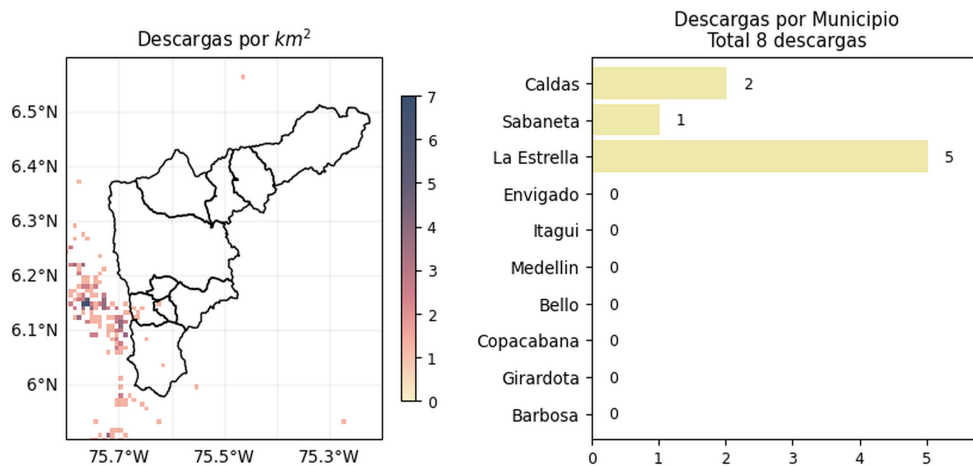
Se registraron 8 descargas eléctricas en total sobre el Valle de Aburrá, 5 de ellas en el municipio La Estrella, 2 en Caldas y 1 en Sabaneta.




Descargas Eléctricas

Información Satelital: Sensor GLM

Fecha y hora: 2022-08-29 12:30 a 2022-08-29 19:25




[@areametropol](#)
[@siatamedellin](#)


www.metropol.gov.co
www.siata.gov.co

(f) Mapa de descargas eléctricas durante el evento

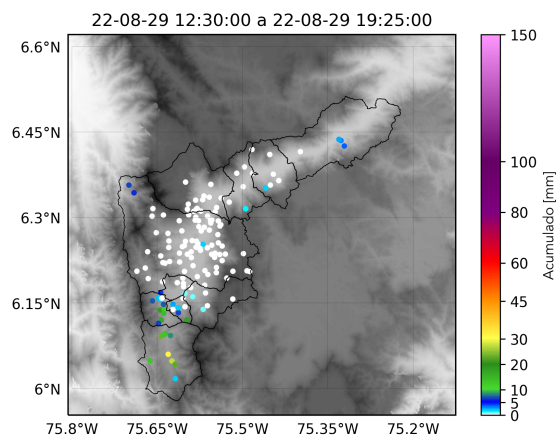
Teléfono: (604) 403 88 70 | Correo: contacto@siata.gov.co

Torre SIATA: Calle 50 # 71-147 | Sede Investigación y Desarrollo: Cra. 48a # 10 Sur -123, Medellín - Colombia

RESUMEN REDES DE MONITOREO

FECHA: 2022-08-29

EVENTO N: 2670



(g) Boletín Precipitación

Elaborado por: Estefanía López - Susana Velásquez
 Área Operacional
 Sistema de Alerta Temprana
www.siat.gov.co / @siatamedellin
 Teléfono: 4341987 - 4341993

Teléfono: (604) 403 88 70 | Correo: contacto@siata.gov.co

Torre SIATA: Calle 50 # 71-147 | Sede Investigación y Desarrollo: Cra. 48a # 10 Sur -123, Medellín - Colombia