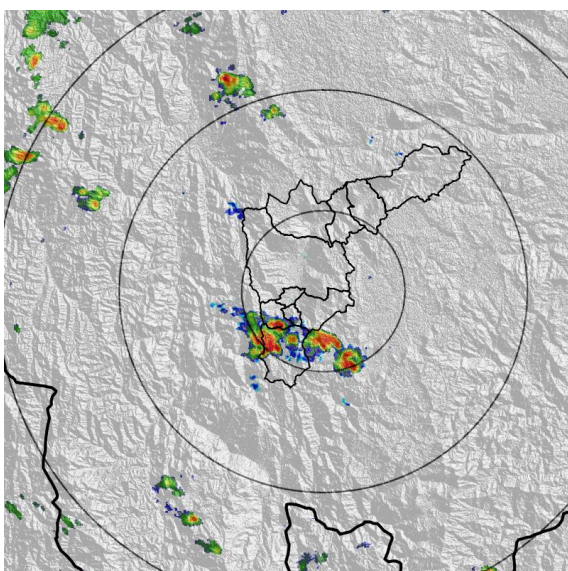


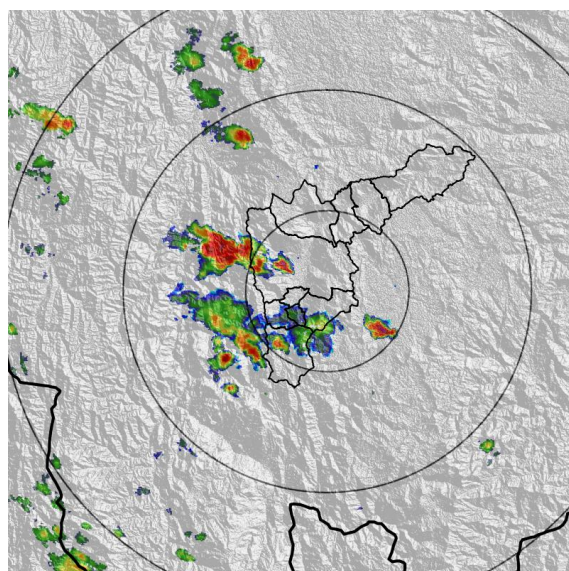
IMÁGENES DEL RADAR METEOROLÓGICO

FECHA: 2022-07-24

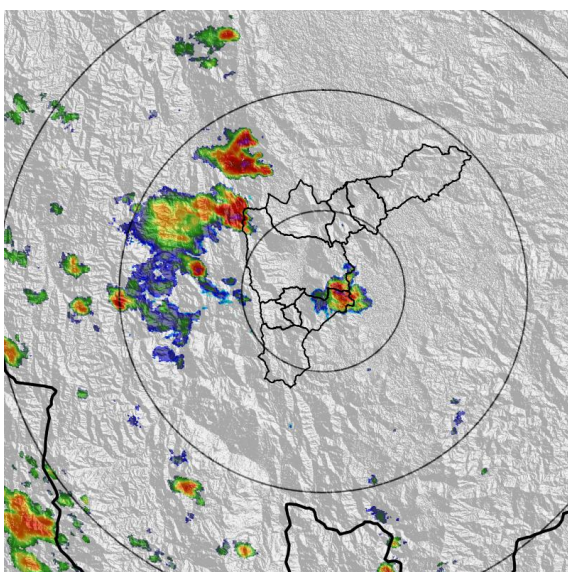
EVENTO N: 2633



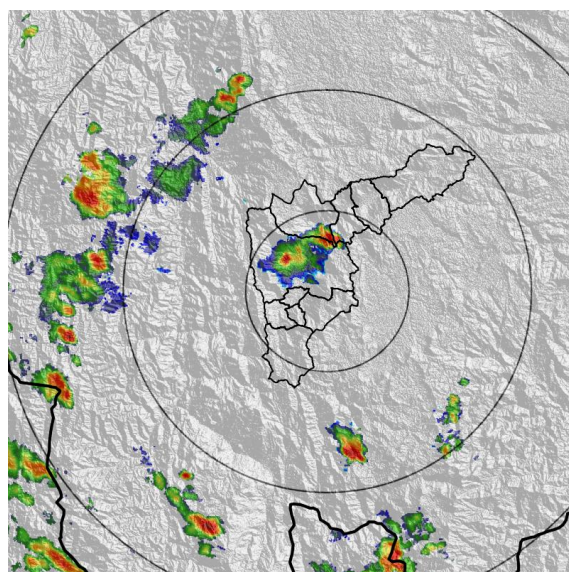
(a) 2022-07-24 15:47



(b) 2022-07-24 16:34



(c) 2022-07-24 17:26



(d) 2022-07-24 18:13

Teléfono: (604) 403 88 70 | Correo: contacto@siata.gov.co

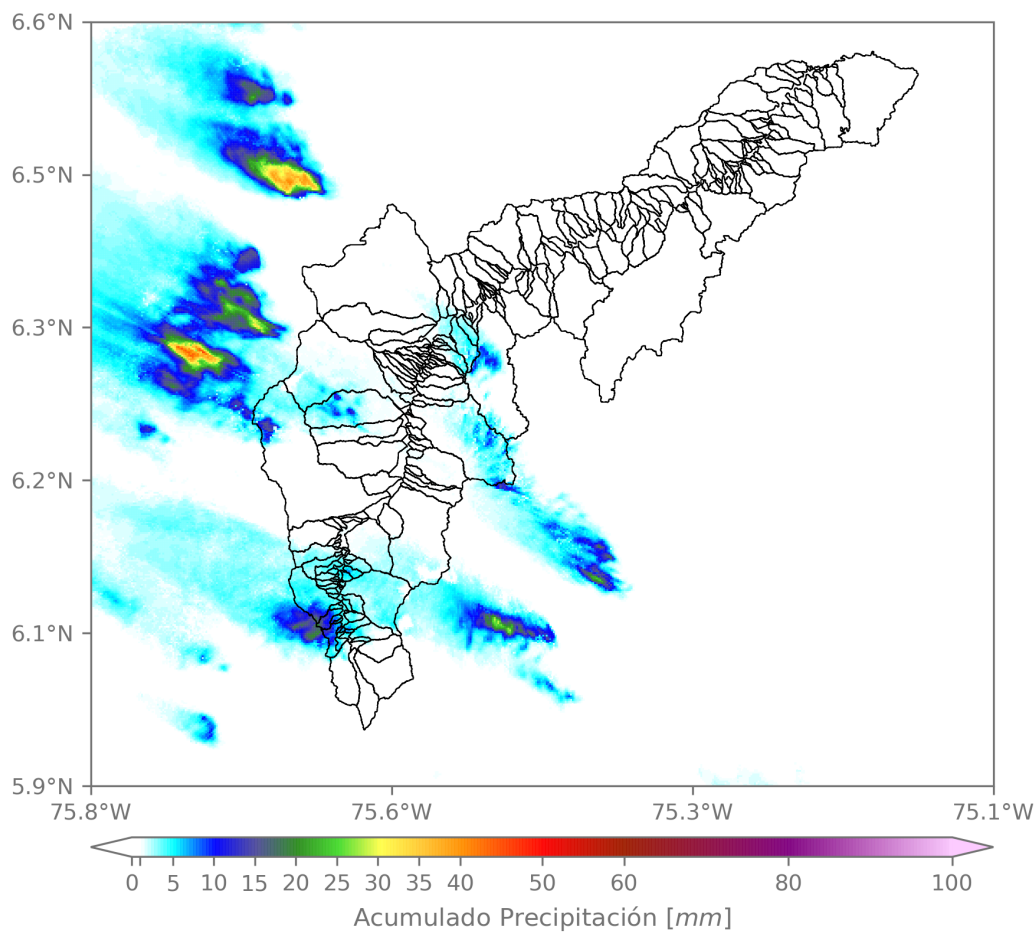
Torre SIATA: Calle 50 # 71-147 | Sede Investigación y Desarrollo: Cra. 48a # 10 Sur -123, Medellín - Colombia

MAPA ACUMULADO

FECHA: 2022-07-24

EVENTO N: 2633

Los mayores acumulados se registraron sobre las cuencas Q. La Valeria y Q. La Chuscala en Caldas con valores cercanos a los 20 mm.



(e) Mapa de acumulados de lluvia radar durante el evento

Teléfono: (604) 403 88 70 | Correo: contacto@siata.gov.co

Torre SIATA: Calle 50 # 71-147 | Sede Investigación y Desarrollo: Cra. 48a # 10 Sur -123, Medellín - Colombia

MAPA DESCARGAS ELÉCTRICAS

FECHA: 2022-07-24

EVENTO N: 2633

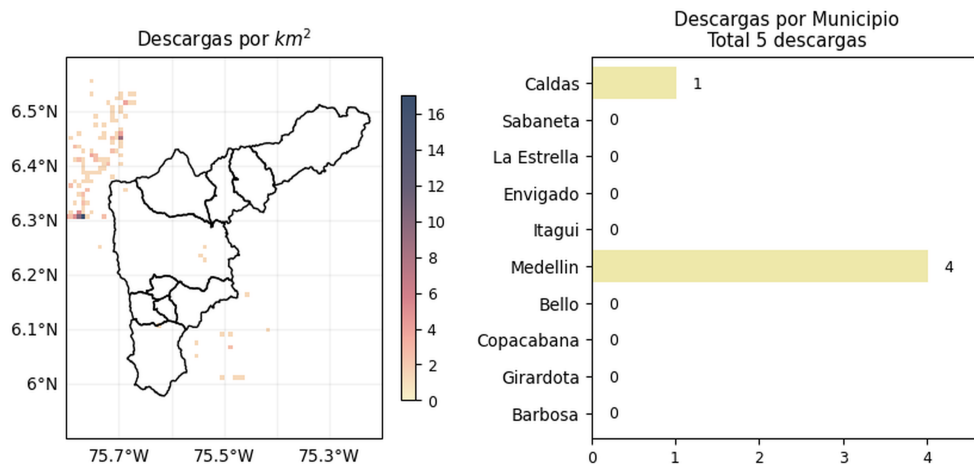
Se registraron 4 descargas eléctricas en Medellín y 1 en Caldas.



Descargas Eléctricas

Información Satelital: Sensor GLM

Fecha y hora: 2022-07-24 15:15 a 2022-07-24 19:00



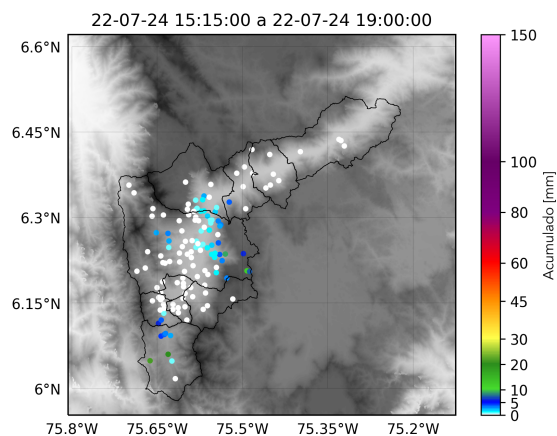

 @areametropol @siatamedellin |
 
 www.metropol.gov.co www.siata.gov.co

(f) Mapa de descargas eléctricas durante el evento

RESUMEN REDES DE MONITOREO

FECHA: 2022-07-24

EVENTO N: 2633



(g) Boletín Precipitación

Elaborado por: Jeison Pineda - Laura Villegas
 Área Operacional
 Sistema de Alerta Temprana
www.siat.gov.co / @siatamedellin
 Teléfono: 4341987 - 4341993

Teléfono: (604) 403 88 70 | Correo: contacto@siata.gov.co

Torre SIATA: Calle 50 # 71-147 | Sede Investigación y Desarrollo: Cra. 48a # 10 Sur -123, Medellín - Colombia