



Alcaldía de Medellín

Fecha

2013-05-23

Evento N°

263-2013

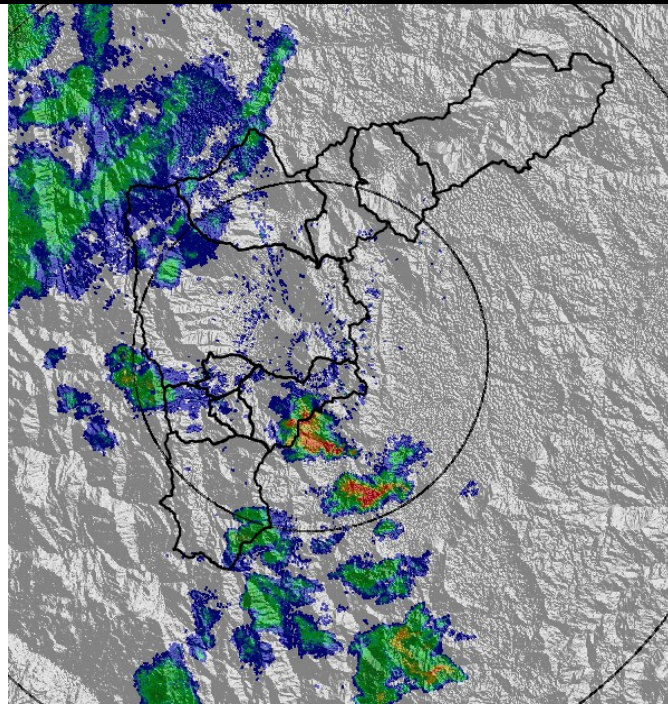
## REGISTRO DE EVENTOS DE PRECIPITACIÓN

Caracterización de los eventos				Estaciones que registraron el evento		
Fecha Inicio	2013-05-23	Hora Inicio	14:05	N°		Acumulado
Fecha Fin	2013-05-23	Hora Fin	17:50	31	Colegio José Manuel Sierra	18 mm
Duración Evento	3 horas 45 min			56	INEM Sede Santa Catalina	12.7 mm
<b>Mayor intensidad puntual de lluvia</b>				15	Colegio San Lucas	12.2 mm
Magnitud	63.6 mm/h	Hora	17:25	63	Las Flores	10.4 mm
Estación	31. Colegio José Manuel Sierra			66	I.E. San Andrés (Sede Socorro)	9.7 mm
Comuna	Municipio de Girardota			17	Escuela El Corazón	7.9 mm
<b>Mayor registro de lluvia acumulada</b>				22	Escuela La Capilla del Rosario	7.9 mm
Magnitud	12.7 mm			41	Comisaria El Poblado	7.6 mm
Estación	56. INEM Sede Santa Catalina			47	Villa Nueva Sede La Luz	5.8 mm
Comuna	14. El Poblado			39	I.E. Pedro Octavio Amado	4.8 mm
<b>Descripción acerca de la formación del evento</b>						
Las precipitaciones fueron ocasionadas por algunas formaciones de naturaleza convectiva que llegaron al valle desde el suroriente, y se desplazaron hacia el noroccidente. Dichas precipitaciones se presentaron en don rangos de tiempo diferentes pero con comportamiento similar.						
<b>Descripción del comportamiento</b>						
Las mayores intensidades y acumulados de precipitación se presentaron sobre los municipios de Envigado, Girardota y Guarne. El primer rango de precipitaciones se presentó sobre el sur y centro del valle, posteriormente se presentaron precipitaciones sobre el oriente y norte producto del mismo sistema.						

### Evolución del evento: Imágenes Reflectividad Filtrada

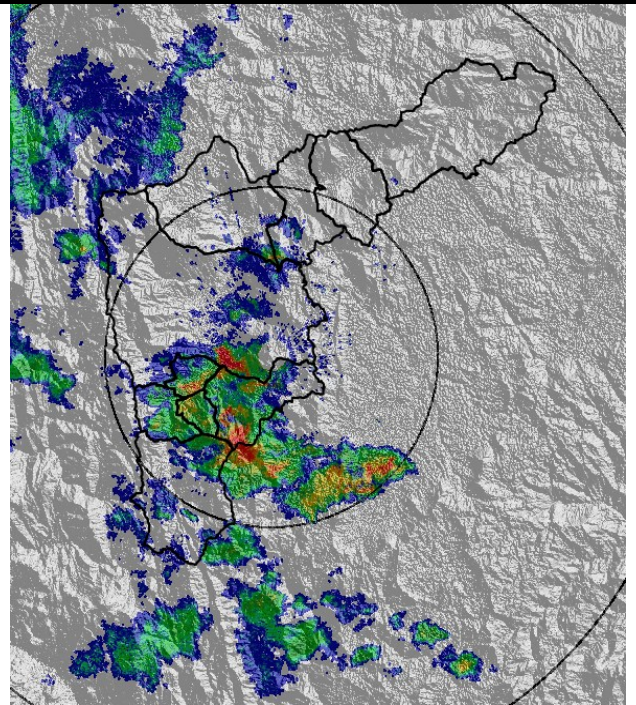
Hora:

14:02



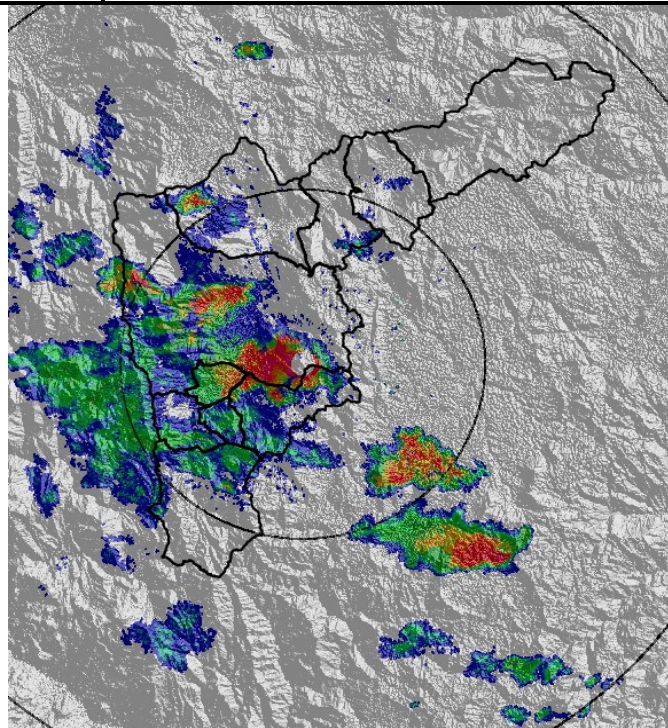
Hora:

14:35



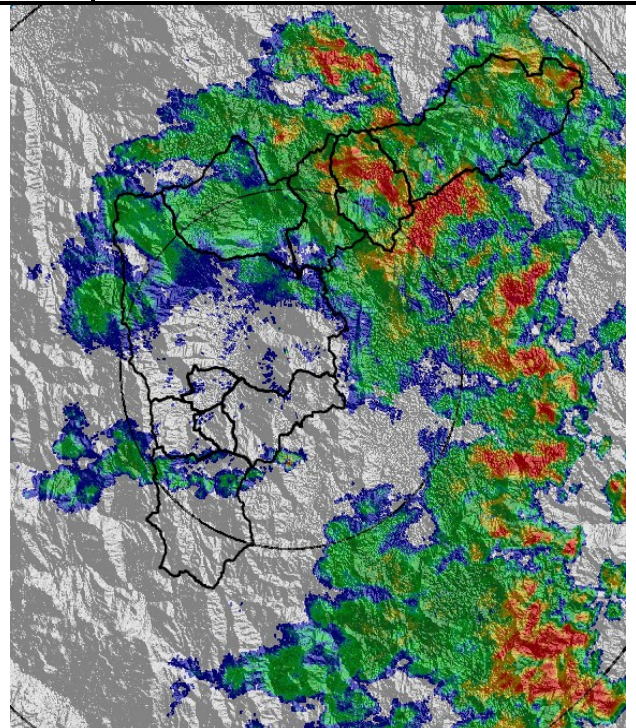
Hora:

15:10

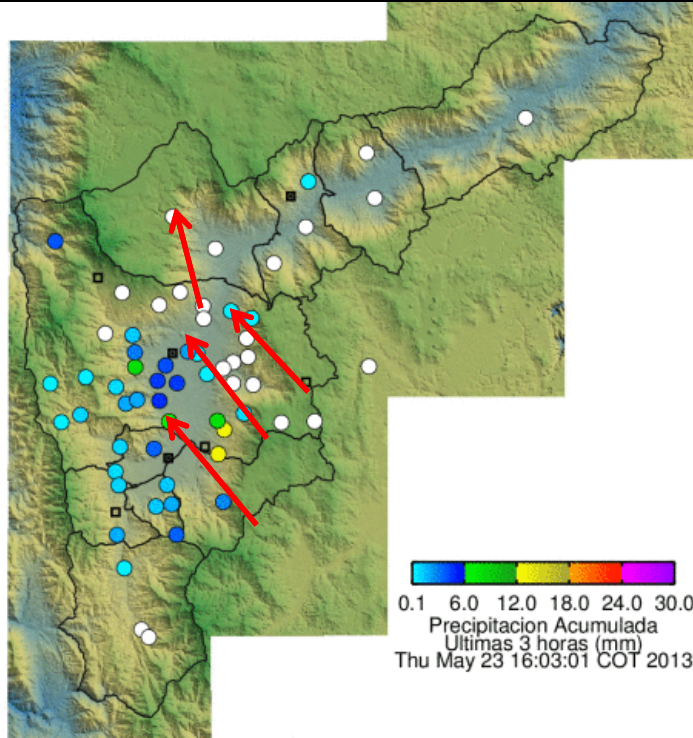


Hora:

17:30



### Recorrido del evento en el Valle de Aburrá



Elaborado por: Esneider Zapata Atehortúa.  
Área Operacional  
Sistema de Alerta Temprana  
[www.siat.gov.co](http://www.siat.gov.co) / @siatamedellin  
Teléfono: 4341987 - 4341993

**SIATA** SISTEMA DE ALERTA TEMPRANA DE MEDELLÍN  
ALERTAS AMBIENTALES PARA LA PREVENCIÓN DE DESASTRES

Contrato de Ciencia y Tecnología No. CD 239 de 2012 ejecutado por la Universidad Eafit para el Área Metropolitana del Valle de Aburrá y la Alcaldía de Medellín, con el apoyo de EPM e ISAGEN.