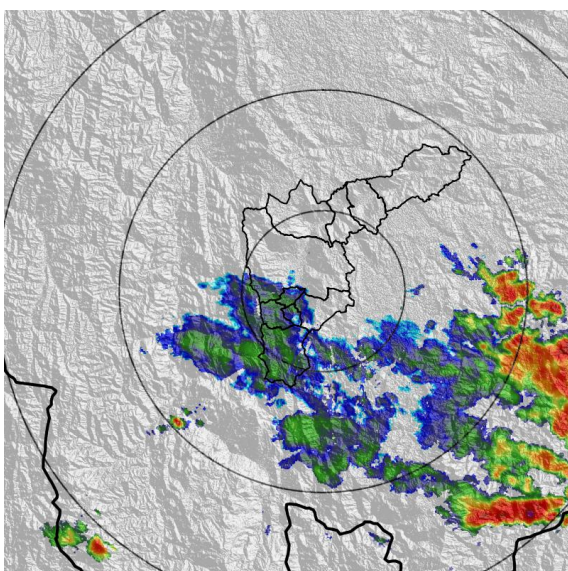


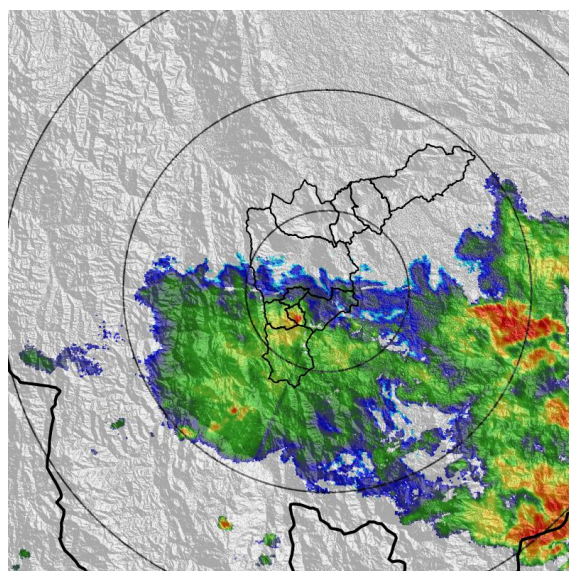
IMÁGENES DEL RADAR METEOROLÓGICO

FECHA: 2022-07-15

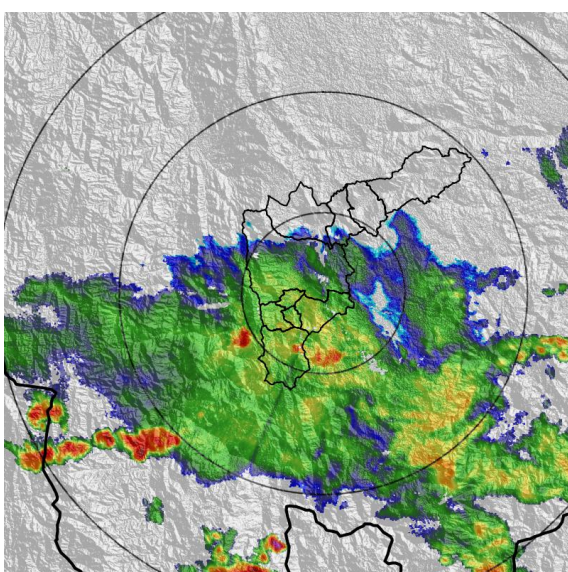
EVENTO N: 2624



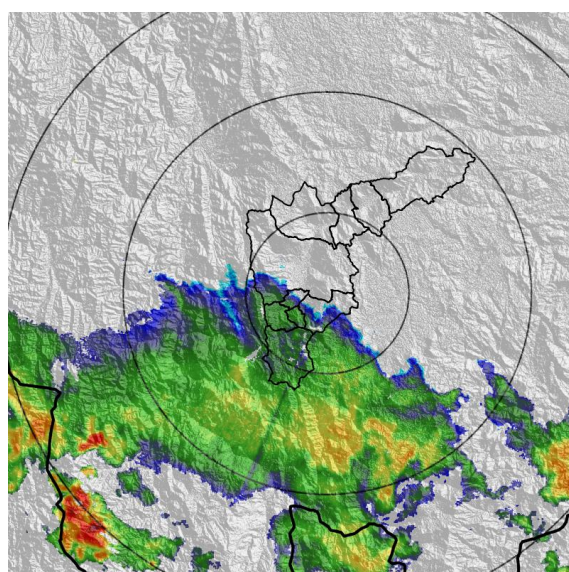
(a) 2022-07-15 23:25



(b) 2022-07-16 00:28



(c) 2022-07-16 01:20



(d) 2022-07-16 02:42

Teléfono: (604) 403 88 70 | Correo: contacto@siata.gov.co

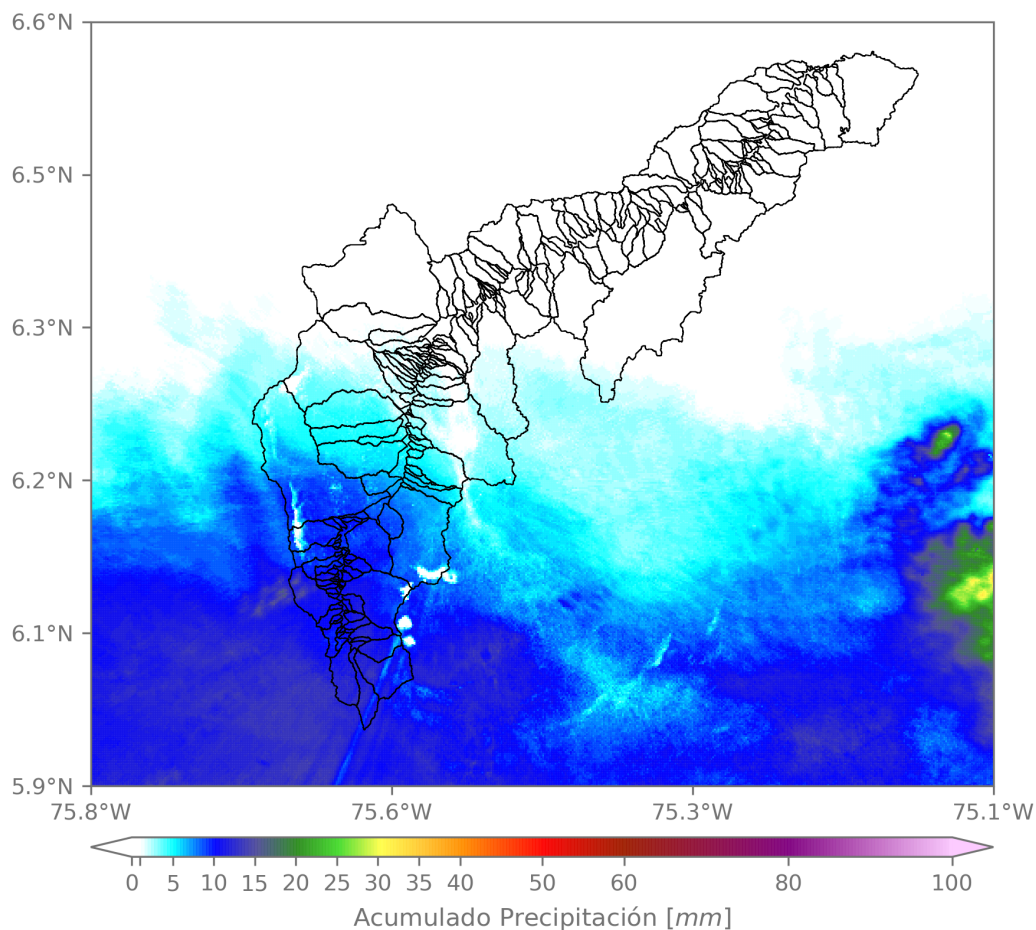
Torre SIATA: Calle 50 # 71-147 | Sede Investigación y Desarrollo: Cra. 48a # 10 Sur -123, Medellín - Colombia

MAPA ACUMULADO

FECHA: 2022-07-15

EVENTO N: 2624

Los mayores acumulados se registraron sobre los municipios del sur y Medellín, con valores de hasta 10 mm aproximadamente.



(e) Mapa de acumulados de lluvia radar durante el evento

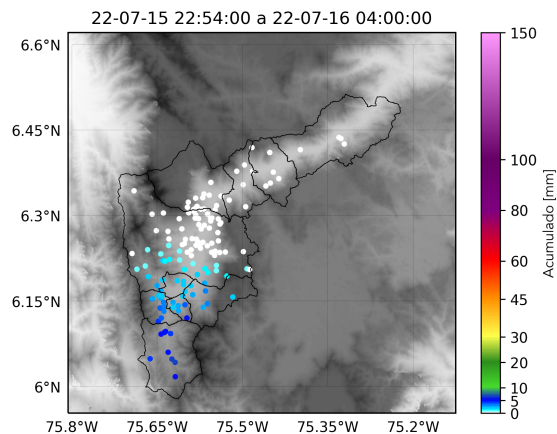
Teléfono: (604) 403 88 70 | Correo: contacto@siata.gov.co

Torre SIATA: Calle 50 # 71-147 | Sede Investigación y Desarrollo: Cra. 48a # 10 Sur -123, Medellín - Colombia

RESUMEN REDES DE MONITOREO

FECHA: 2022-07-15

EVENTO N: 2624



(f) Boletín Precipitación

Elaborado por: Estefania Lopez - Jeison Pineda
 Área Operacional
 Sistema de Alerta Temprana
www.siat.gov.co / @siatamedellin
 Teléfono: 4341987 - 4341993

Teléfono: (604) 403 88 70 | Correo: contacto@siata.gov.co

Torre SIATA: Calle 50 # 71-147 | Sede Investigación y Desarrollo: Cra. 48a # 10 Sur -123, Medellín - Colombia