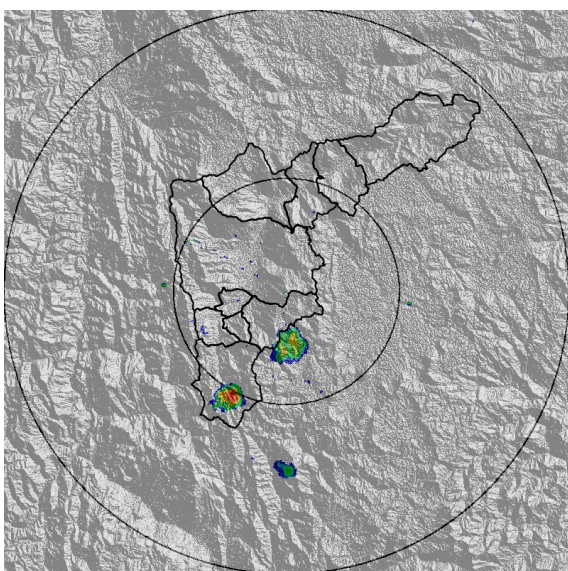


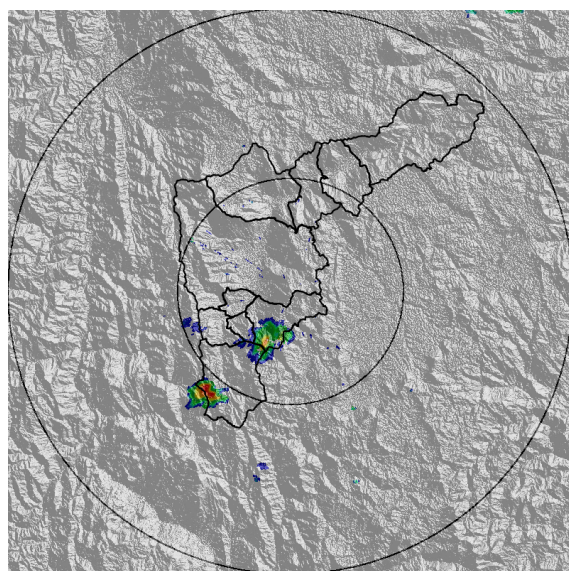
IMÁGENES DEL RADAR METEOROLÓGICO

FECHA: 2022-07-13

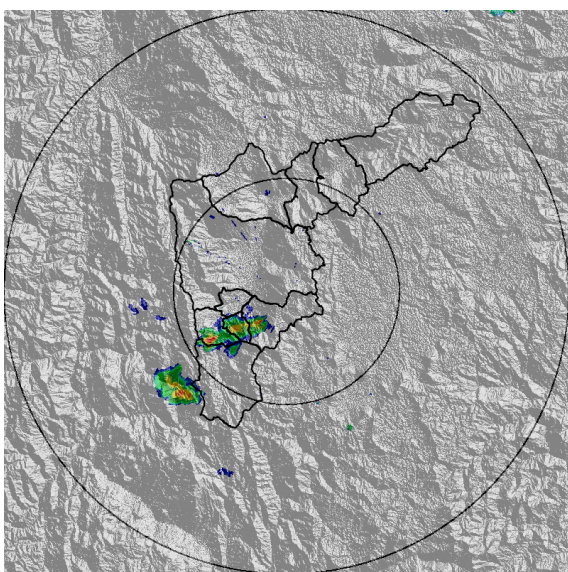
EVENTO N: 2620



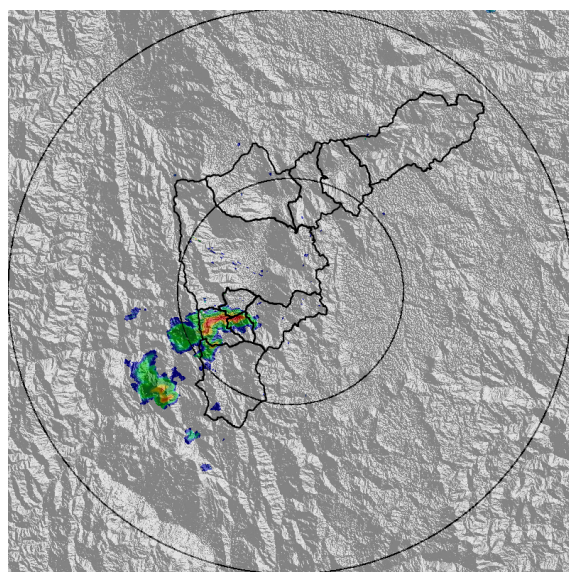
(a) 2022-07-13 13:31



(b) 2022-07-13 13:42



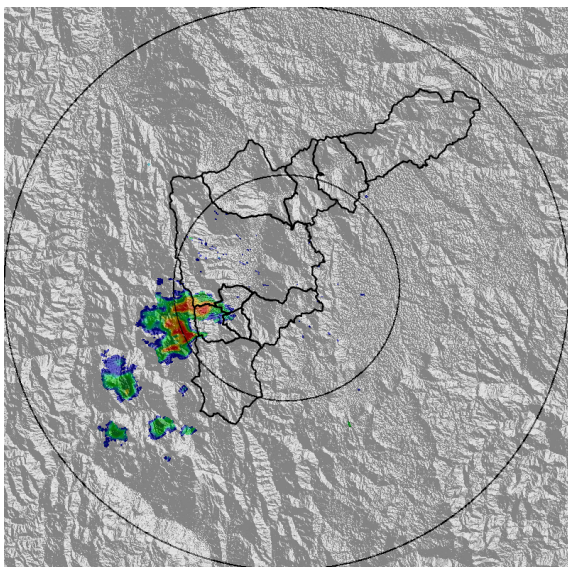
(c) 2022-07-13 13:52



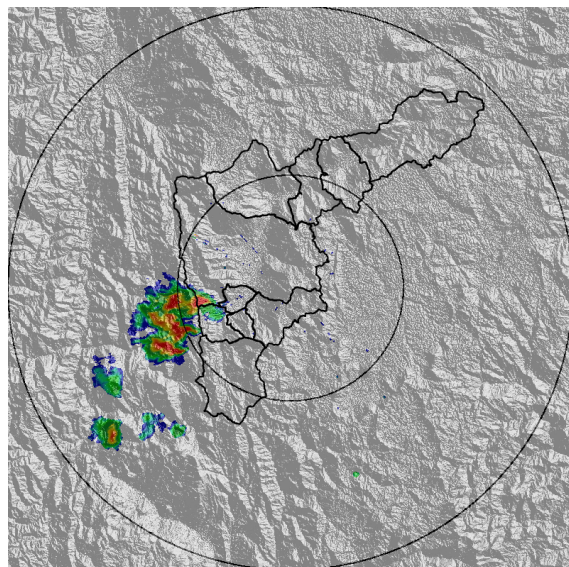
(d) 2022-07-13 14:03

Teléfono: (604) 403 88 70 | Correo: contacto@siata.gov.co

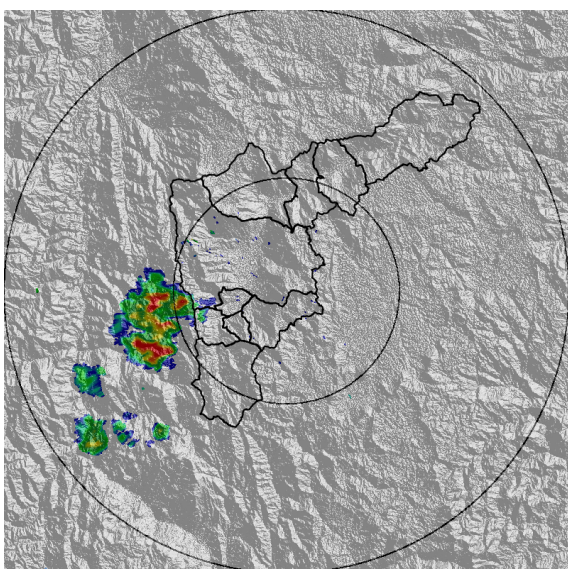
Torre SIATA: Calle 50 # 71-147 | Sede Investigación y Desarrollo: Cra. 48a # 10 Sur -123, Medellín - Colombia



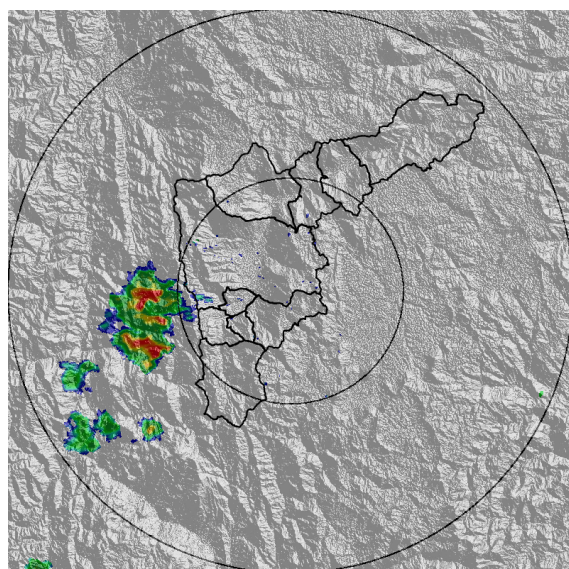
(e) 2022-07-13 14:13



(f) 2022-07-13 14:18



(g) 2022-07-13 14:24



(h) 2022-07-13 14:29

Teléfono: (604) 403 88 70 | Correo: contacto@siata.gov.co

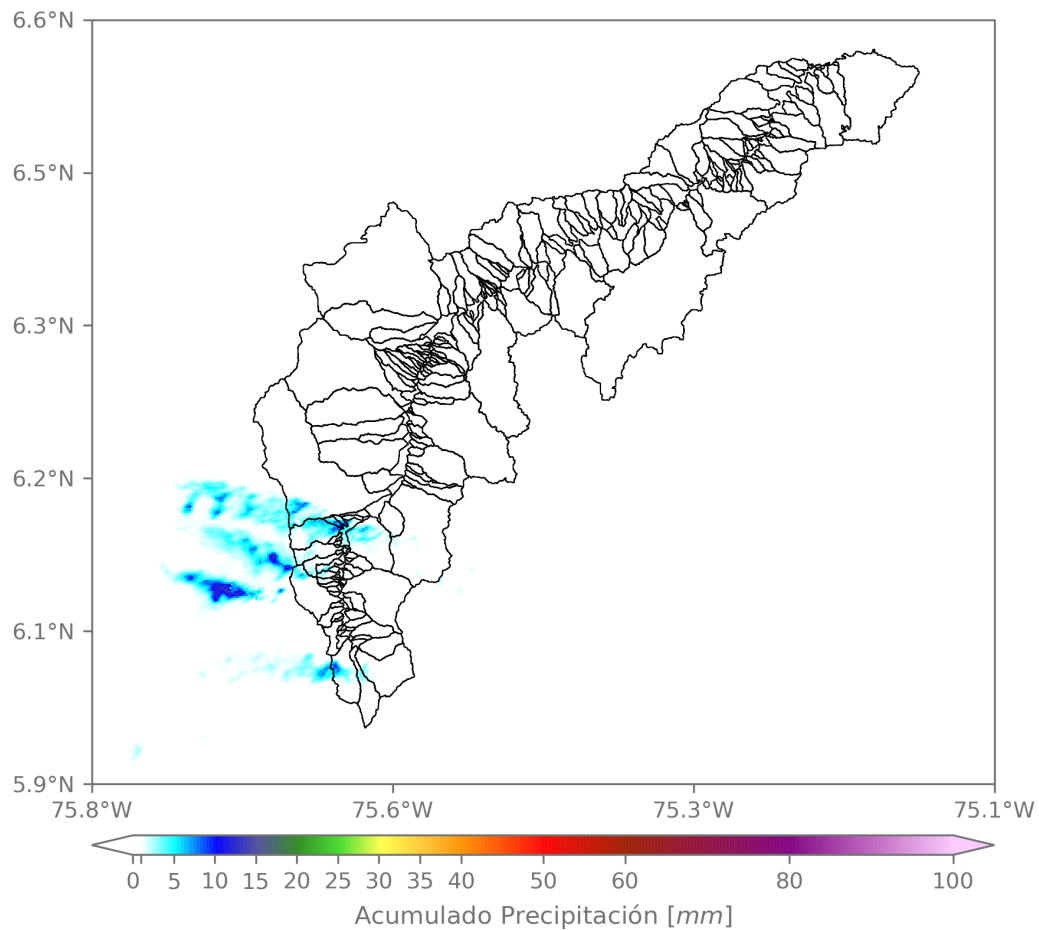
Torre SIATA: Calle 50 # 71-147 | Sede Investigación y Desarrollo: Cra. 48a # 10 Sur -123, Medellín - Colombia

MAPA ACUMULADO

FECHA: 2022-07-13

EVENTO N: 2620

Los mayores acumulados se registraron sobre las cuencas de las quebradas La Salada (Caldas), La Grande (La Estrella) y Doña María (Medellín), con valores aproximados de 5 mm.



(i) Mapa de acumulados de lluvia radar durante el evento

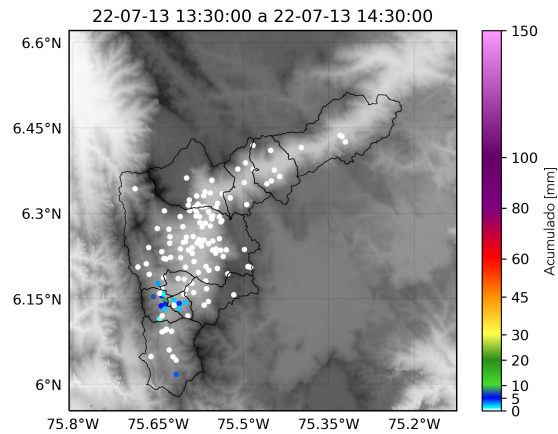
Teléfono: (604) 403 88 70 | Correo: contacto@siata.gov.co

Torre SIATA: Calle 50 # 71-147 | Sede Investigación y Desarrollo: Cra. 48a # 10 Sur -123, Medellín - Colombia

RESUMEN REDES DE MONITOREO

FECHA: 2022-07-13

EVENTO N: 2620



(j) Boletín Precipitación

Elaborado por: Herney Sanchez - Dubán Marín
 Área Operacional
 Sistema de Alerta Temprana
www.siat.gov.co / @siatamedellin
 Teléfono: 4341987 - 4341993

Teléfono: (604) 403 88 70 | Correo: contacto@siata.gov.co

Torre SIATA: Calle 50 # 71-147 | Sede Investigación y Desarrollo: Cra. 48a # 10 Sur -123, Medellín - Colombia