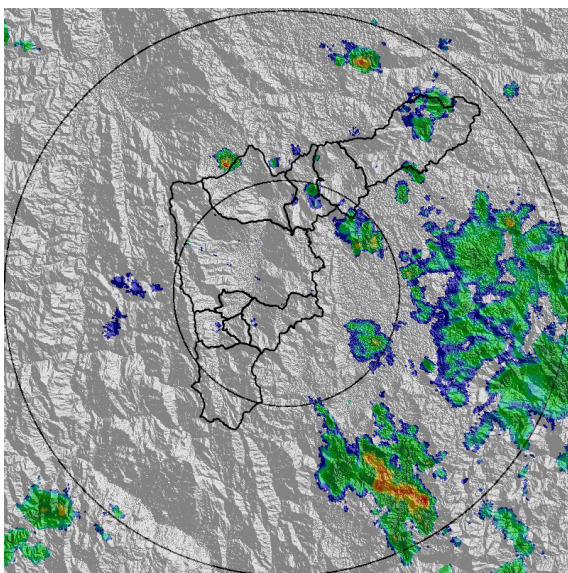


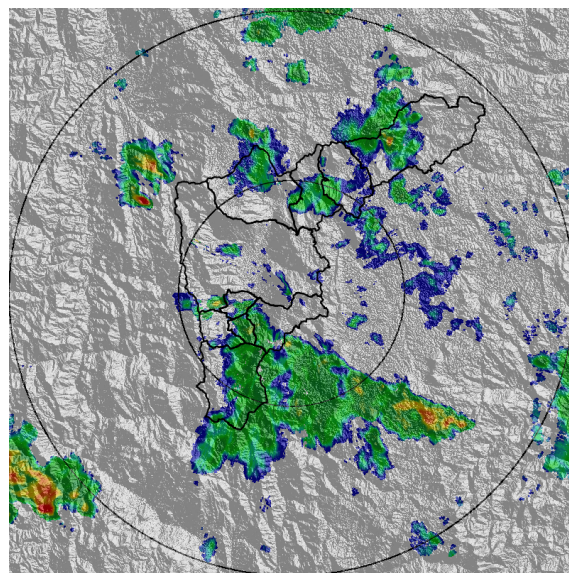
IMÁGENES DEL RADAR METEOROLÓGICO

FECHA: 2022-06-12

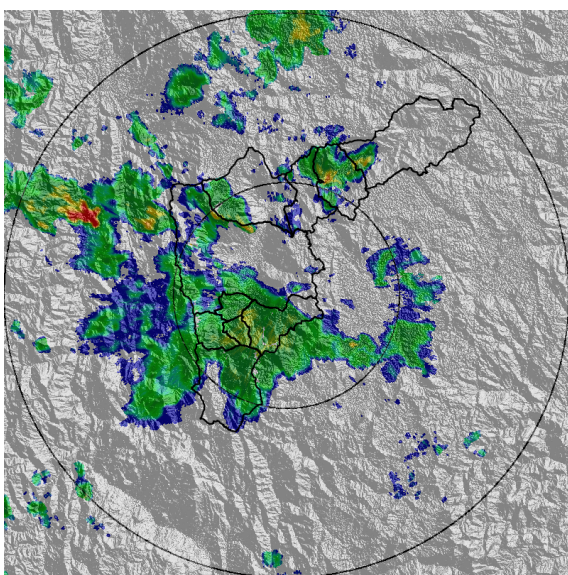
EVENTO N: 2590



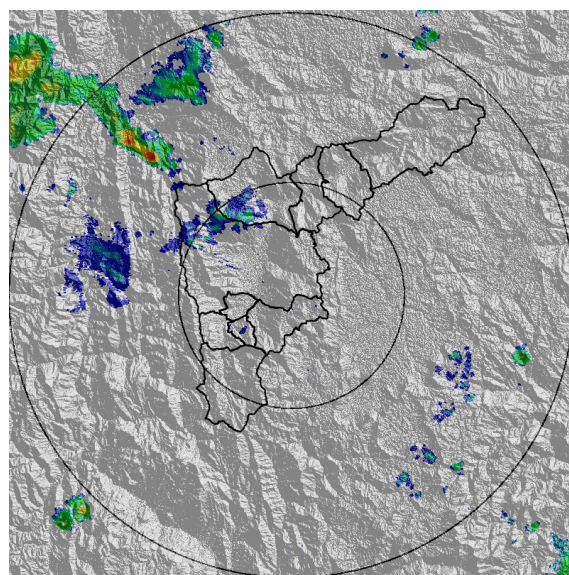
(a) 2022-06-12 22:05



(b) 2022-06-12 23:28



(c) 2022-06-13 00:47



(d) 2022-06-13 02:15

Teléfono: (604) 403 88 70 | Correo: contacto@siata.gov.co

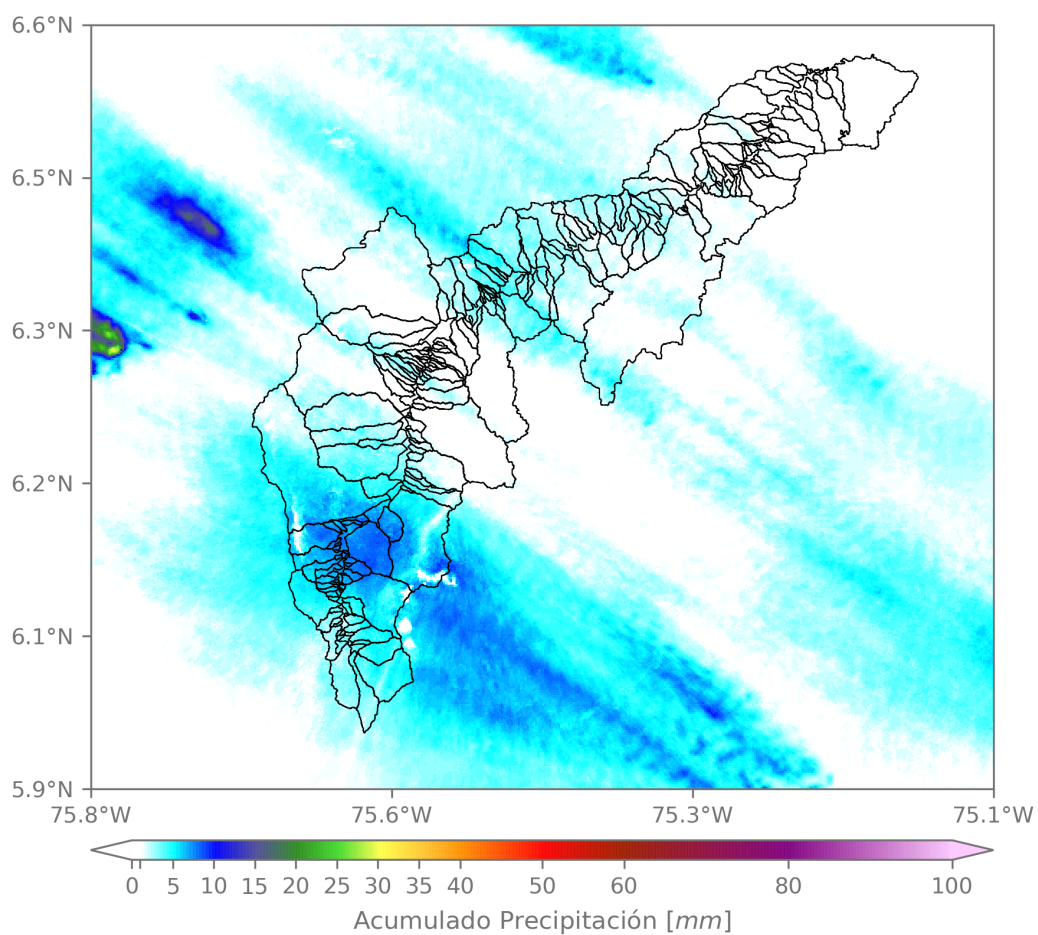
Torre SIATA: Calle 50 # 71-147 | Sede Investigación y Desarrollo: Cra. 48a # 10 Sur -123, Medellín - Colombia

MAPA ACUMULADO

FECHA: 2022-06-12

EVENTO N: 2590

Los mayores acumulados se presentaron sobre la cuenca de la Q. La Doctora (Sabaneta) con valores máximos de hasta 15 mm.



(e) Mapa de acumulados de lluvia radar durante el evento

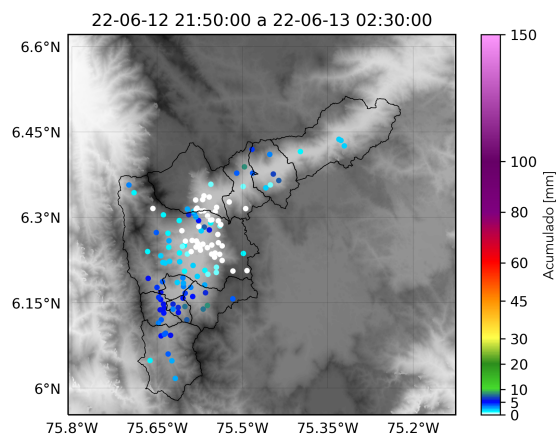
Teléfono: (604) 403 88 70 | Correo: contacto@siata.gov.co

Torre SIATA: Calle 50 # 71-147 | Sede Investigación y Desarrollo: Cra. 48a # 10 Sur -123, Medellín - Colombia

RESUMEN REDES DE MONITOREO

FECHA: 2022-06-12

EVENTO N: 2590



(f) Boletín Precipitación

Elaborado por: Dubán Marín - Susana Velásquez
 Área Operacional
 Sistema de Alerta Temprana
www.siat.gov.co / @siatamedellin
 Teléfono: 4341987 - 4341993

Teléfono: (604) 403 88 70 | Correo: contacto@siata.gov.co

Torre SIATA: Calle 50 # 71-147 | Sede Investigación y Desarrollo: Cra. 48a # 10 Sur -123, Medellín - Colombia