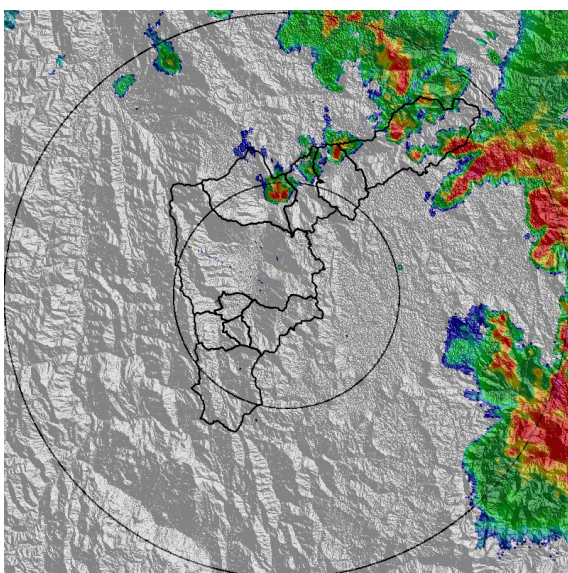


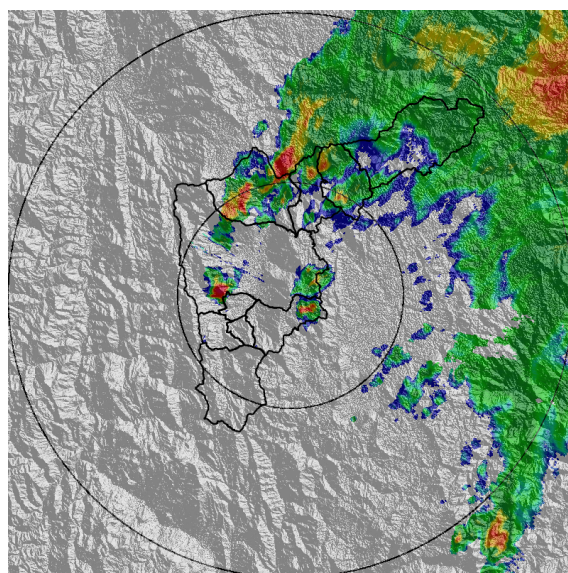
IMÁGENES DEL RADAR METEOROLÓGICO

FECHA: 2022-05-23

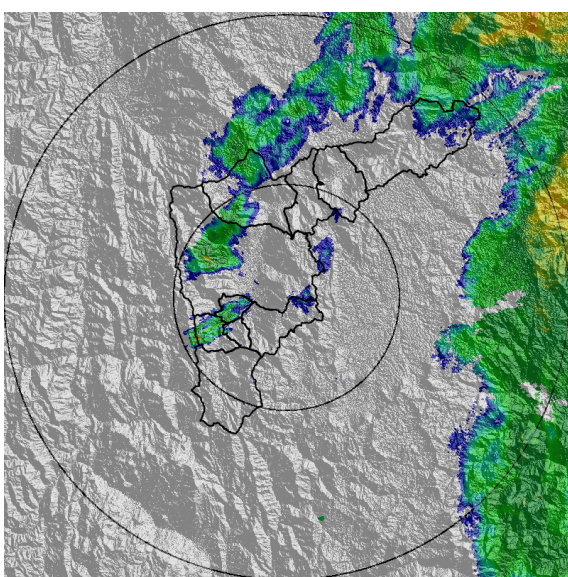
EVENTO N: 2567



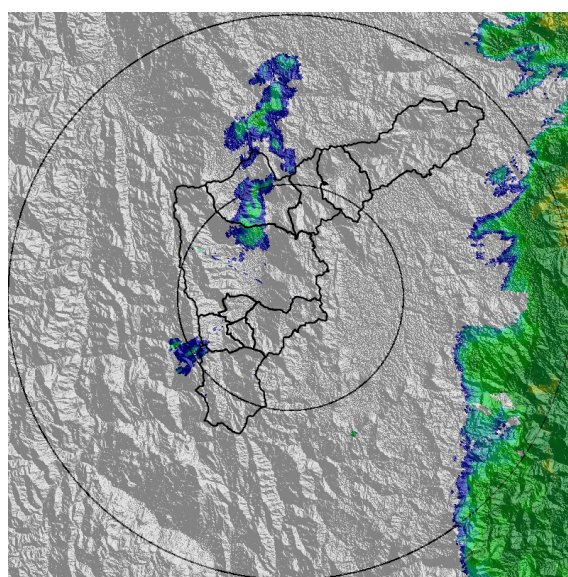
(a) 2022-05-23 20:00



(b) 2022-05-23 21:39



(c) 2022-05-23 22:31



(d) 2022-05-23 22:51

Teléfono: (604) 403 88 70 | Correo: contacto@siata.gov.co

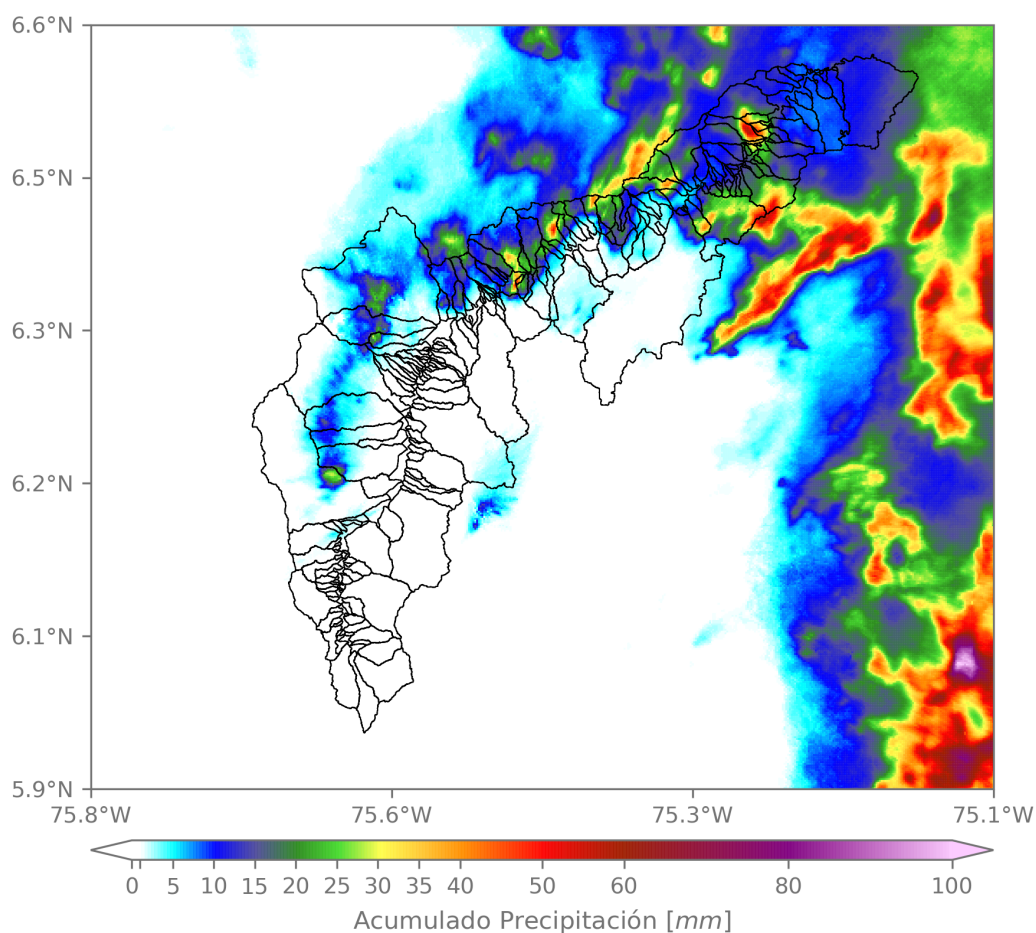
Torre SIATA: Calle 50 # 71-147 | Sede Investigación y Desarrollo: Cra. 48a # 10 Sur -123, Medellín - Colombia

MAPA ACUMULADO

FECHA: 2022-05-23

EVENTO N: 2567

Los mayores acumulados se presentaron en las cuencas Q. La Montera y Q. La Lopez en Barbosa, con valores máximos de 50 mm.



(e) Mapa de acumulados de lluvia radar durante el evento

Teléfono: (604) 403 88 70 | Correo: contacto@siata.gov.co

Torre SIATA: Calle 50 # 71-147 | Sede Investigación y Desarrollo: Cra. 48a # 10 Sur -123, Medellín - Colombia

MAPA DESCARGAS ELÉCTRICAS

FECHA: 2022-05-23

EVENTO N: 2567

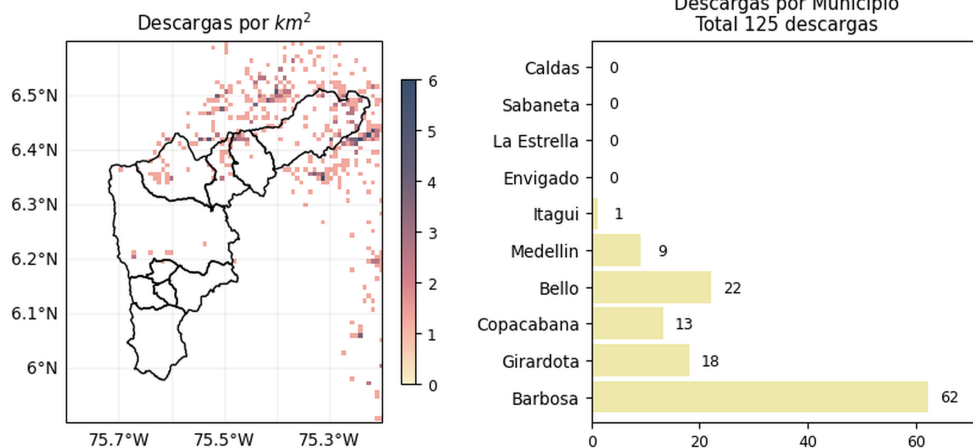
Se registraron un total de 125 descargas eléctricas distribuidas principalmente entre Barbosa (62), Bello (22), Girardota (18), Copacabana (13) y Medellín (9).




Descargas Eléctricas

Información Satelital: Sensor GLM

Fecha y hora: 2022-05-23 19:20 a 2022-05-23 23:25




[@areametropol](#)
[@siatamedellin](#)


www.metropol.gov.co
www.siata.gov.co

(f) Mapa de descargas eléctricas durante el evento

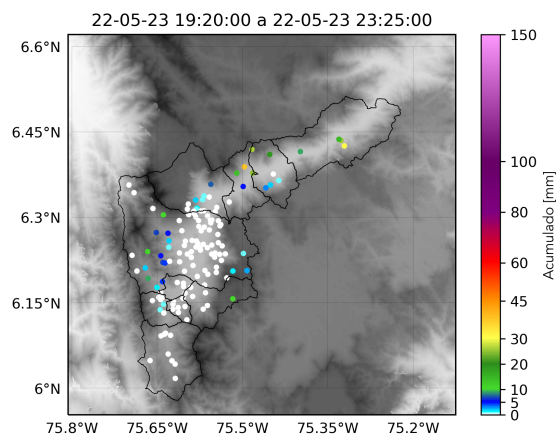
Teléfono: (604) 403 88 70 | Correo: contacto@siata.gov.co

Torre SIATA: Calle 50 # 71-147 | Sede Investigación y Desarrollo: Cra. 48a # 10 Sur -123, Medellín - Colombia

RESUMEN REDES DE MONITOREO

FECHA: 2022-05-23

EVENTO N: 2567



(g) Boletín Precipitación

Elaborado por: Susana Velásquez - Jeison Pineda - Valeria Gil
 Área Operacional
 Sistema de Alerta Temprana
www.siat.gov.co / @siatamedellin
 Teléfono: 4341987 - 4341993

Teléfono: (604) 403 88 70 | Correo: contacto@siata.gov.co

Torre SIATA: Calle 50 # 71-147 | Sede Investigación y Desarrollo: Cra. 48a # 10 Sur -123, Medellín - Colombia