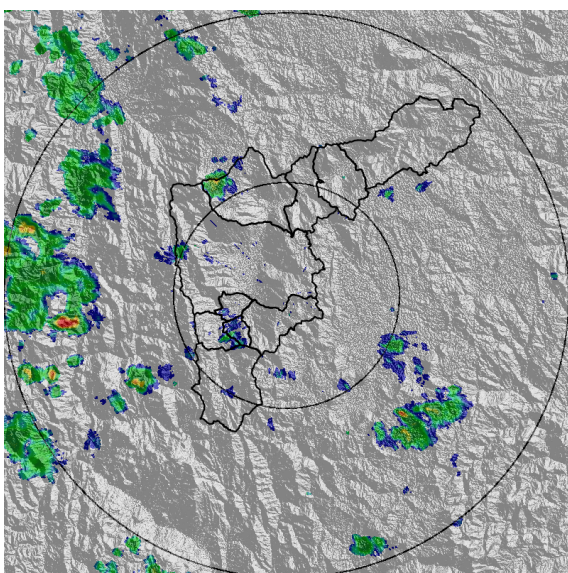




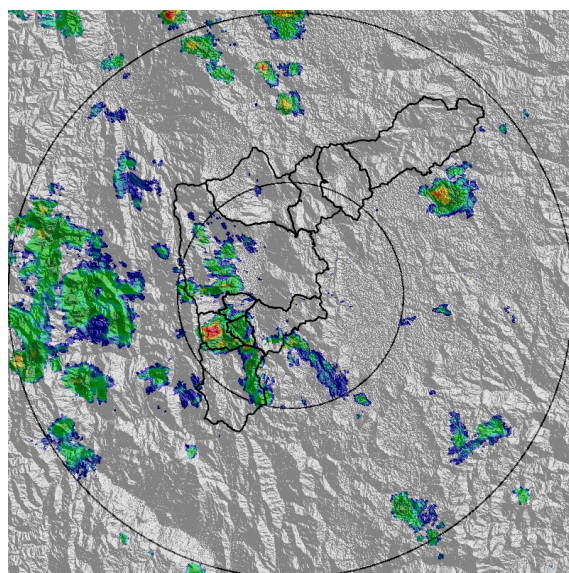
IMÁGENES DEL RADAR METEOROLÓGICO

FECHA: 2022-04-21

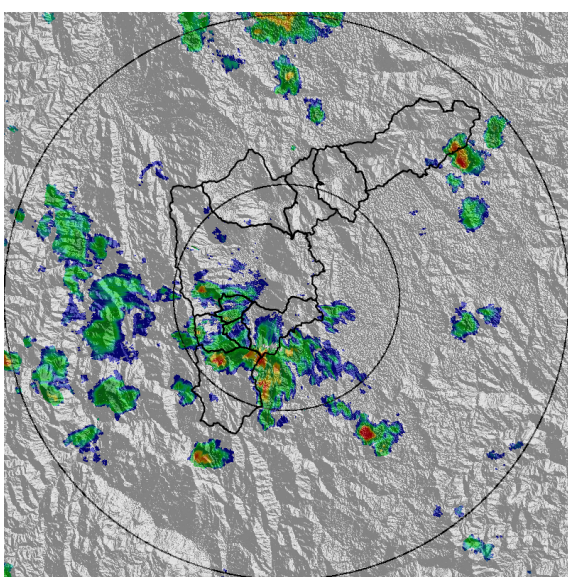
EVENTO N: 2532



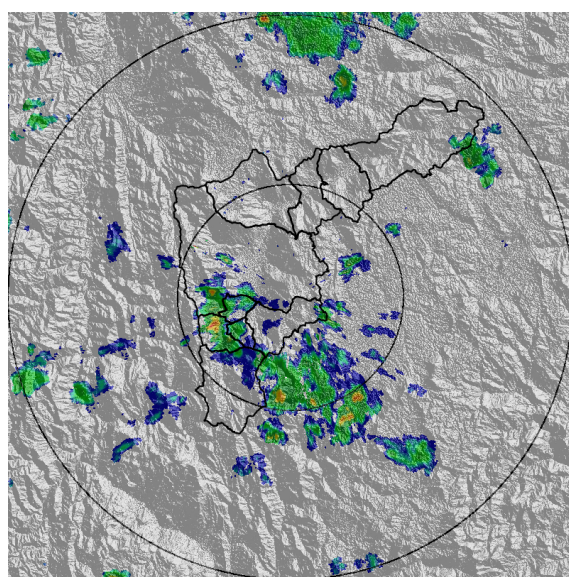
(a) 2022-04-21 13:03



(b) 2022-04-21 13:33



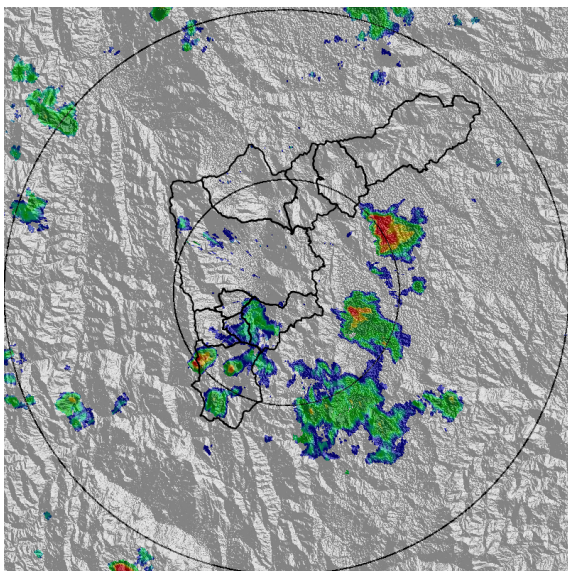
(c) 2022-04-21 13:54



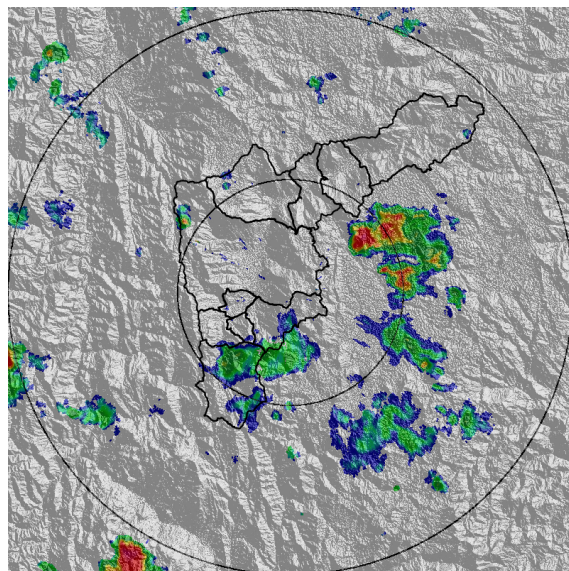
(d) 2022-04-21 14:20

Teléfono: (604) 403 88 70 | Correo: contacto@siata.gov.co

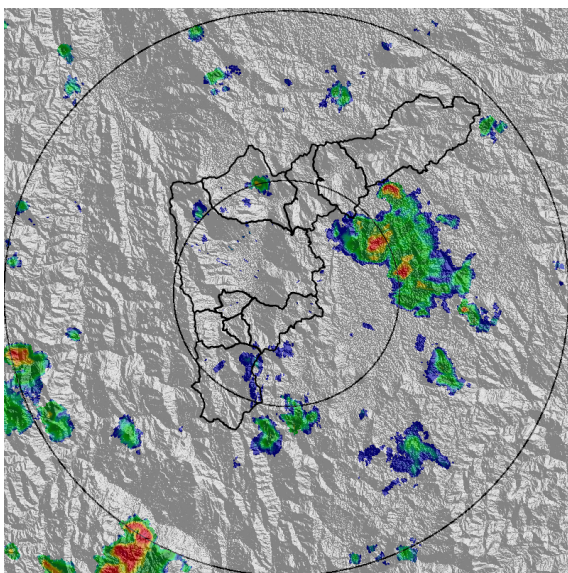
Torre SIATA: Calle 50 # 71-147 | Sede Investigación y Desarrollo: Cra. 48a # 10 Sur -123, Medellín - Colombia



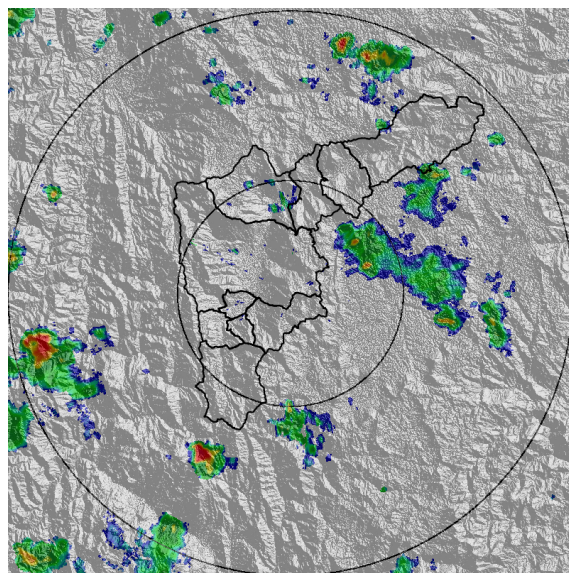
(e) 2022-04-21 14:51



(f) 2022-04-21 15:12



(g) 2022-04-21 15:33



(h) 2022-04-21 15:59

Teléfono: (604) 403 88 70 | Correo: [contacto@siata.gov.co](mailto:contacto@siata.gov.co)

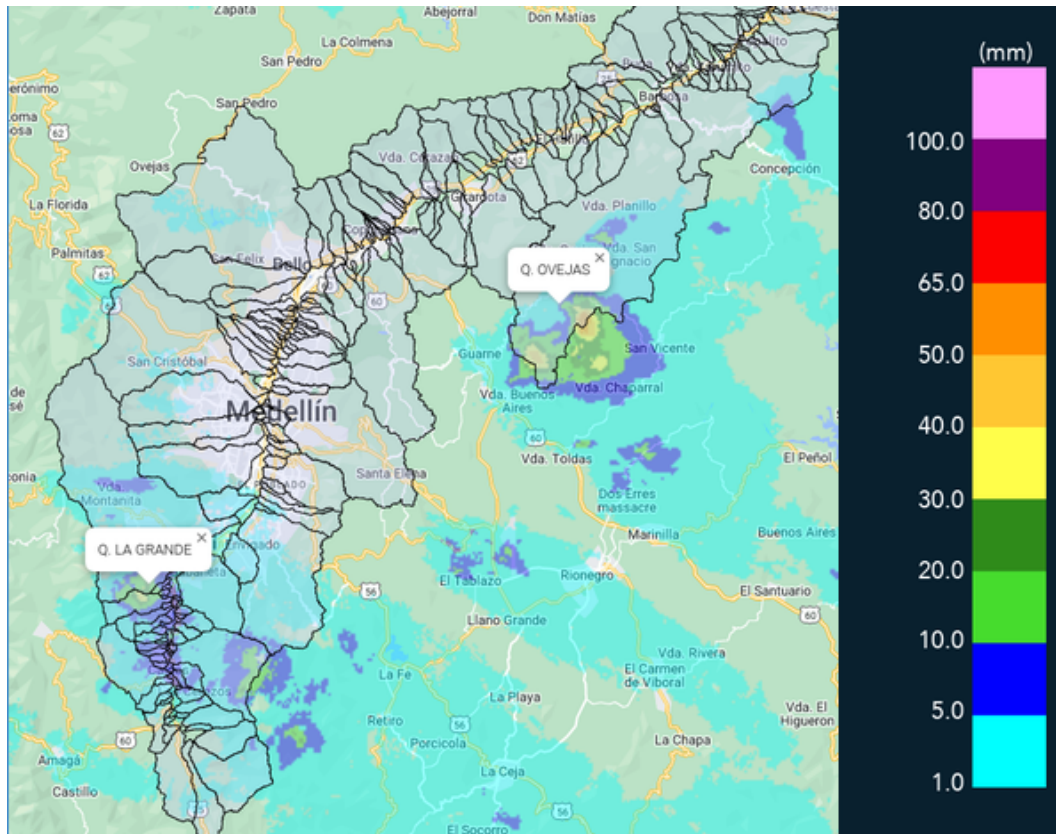
Torre SIATA: Calle 50 # 71-147 | Sede Investigación y Desarrollo: Cra. 48a # 10 Sur -123, Medellín - Colombia

MAPA ACUMULADO

FECHA: 2022-04-21

EVENTO N: 2532

Los mayores acumulados se registraron en Barbosa sobre la cuenca de la Q. Ovejas y en La Estrella sobre la cuenca de la Q. La Grande, alcanzando valores máximos de 40 mm.



(i) Mapa de acumulados de lluvia radar durante el evento

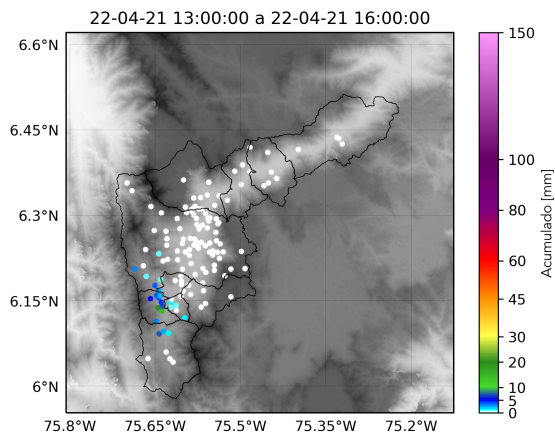
Teléfono: (604) 403 88 70 | Correo: contacto@siata.gov.co

Torre SIATA: Calle 50 # 71-147 | Sede Investigación y Desarrollo: Cra. 48a # 10 Sur -123, Medellín - Colombia

RESUMEN REDES DE MONITOREO

FECHA: 2022-04-21

EVENTO N: 2532



(j) Boletín Precipitación

Elaborado por: Alejandra Tamayo - Duban Marin - Herney Sanchez  
 Área Operacional  
 Sistema de Alerta Temprana  
[www.siat.gov.co](http://www.siat.gov.co) / @siatamedellin  
 Teléfono: 4341987 - 4341993

Teléfono: (604) 403 88 70 | Correo: [contacto@siata.gov.co](mailto:contacto@siata.gov.co)

Torre SIATA: Calle 50 # 71-147 | Sede Investigación y Desarrollo: Cra. 48a # 10 Sur -123, Medellín - Colombia