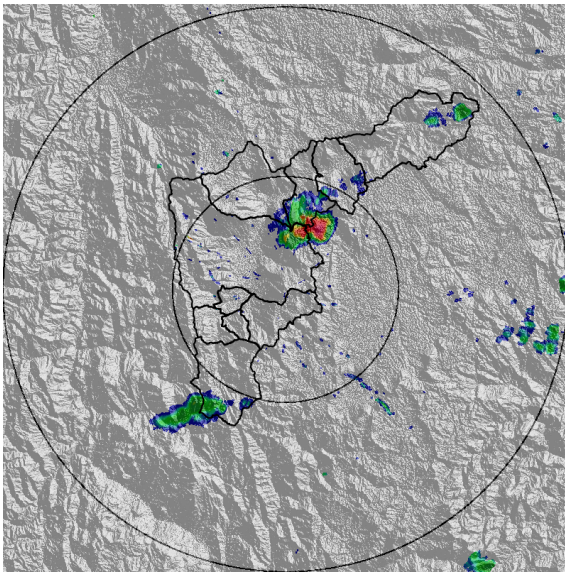


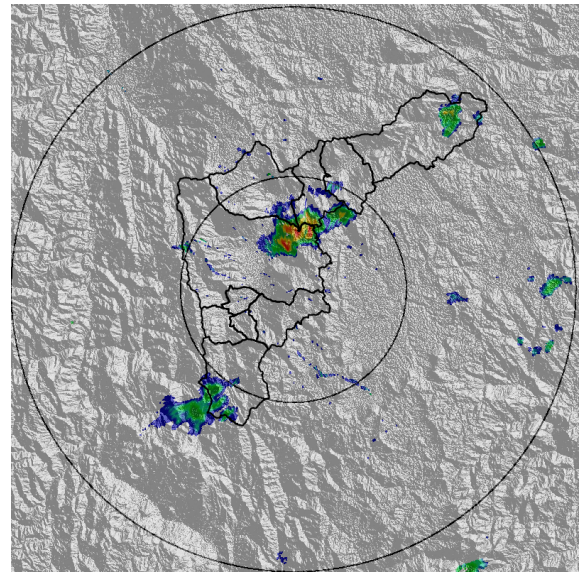
IMÁGENES DEL RADAR METEOROLÓGICO

FECHA: 2022-03-18

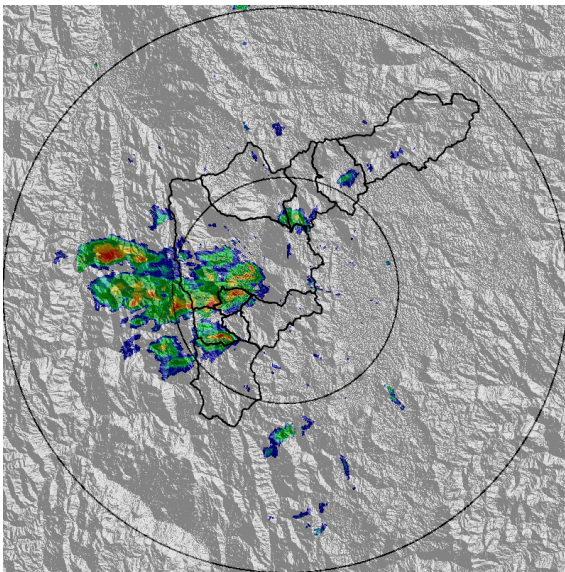
EVENTO N: 2495



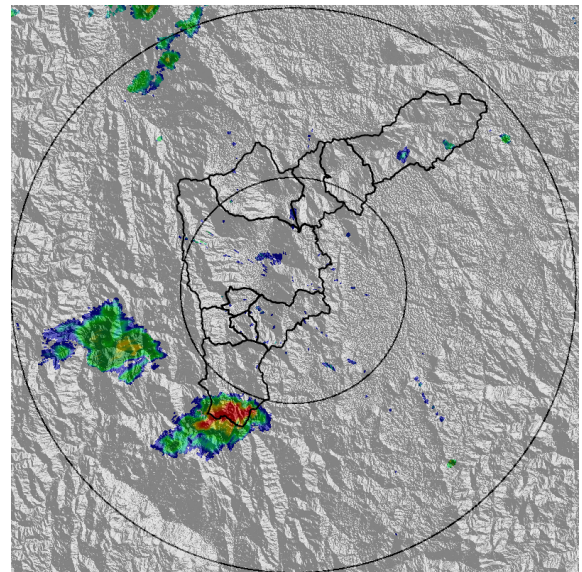
(a) 2022-03-18 13:34



(b) 2022-03-18 13:44



(c) 2022-03-18 14:36



(d) 2022-03-18 15:28

Teléfono: (604) 403 88 70 | Correo: contacto@siata.gov.co

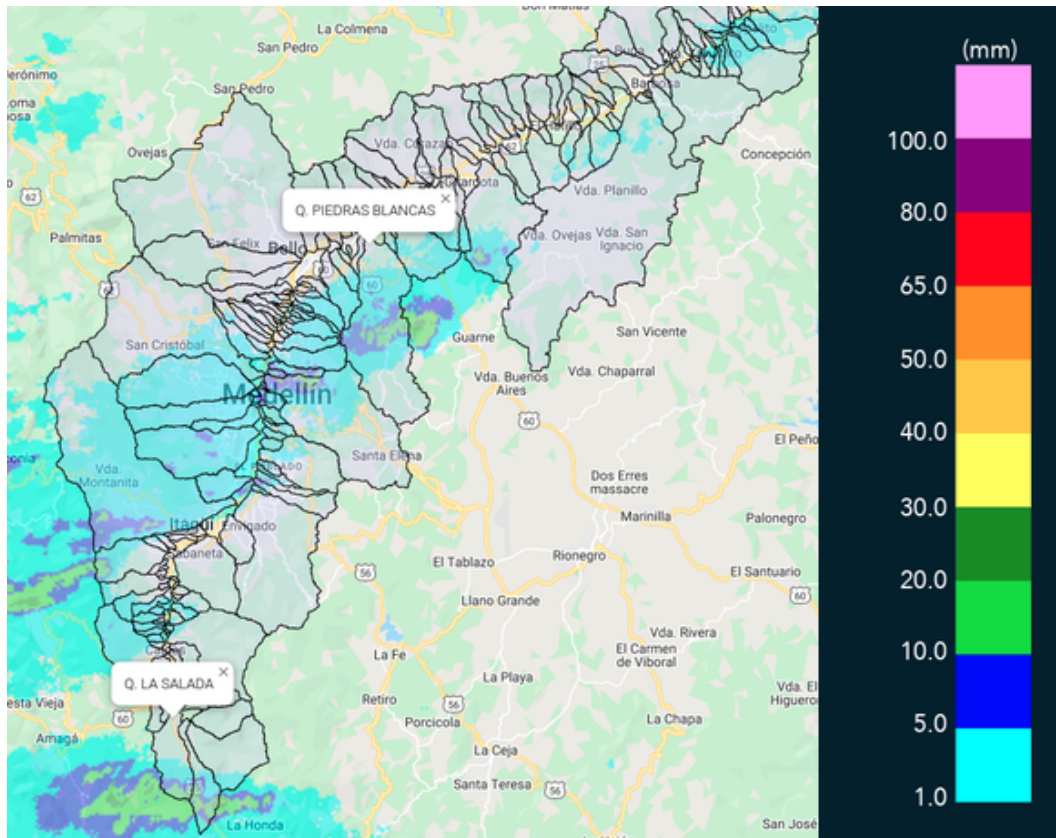
Torre SIATA: Calle 50 # 71-147 | Sede Investigación y Desarrollo: Cra. 48a # 10 Sur -123, Medellín - Colombia

MAPA ACUMULADO

FECHA: 2022-03-18

EVENTO N: 2495

Los mayores acumulados se registraron sobre la cuencas Q. Santa Elena en Medellín y Q. La Salada en Caldas, con valores alrededor de los 20 mm.



(e) Mapa de acumulados de lluvia radar durante el evento

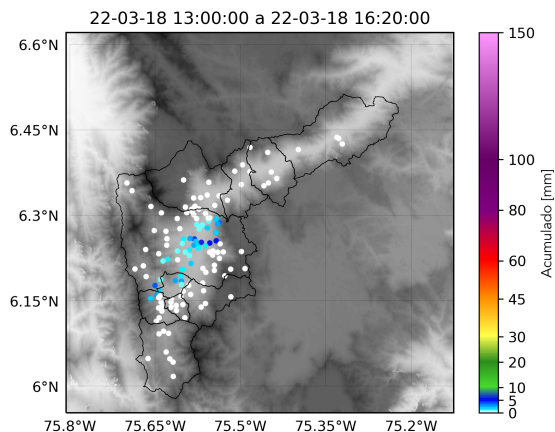
Teléfono: (604) 403 88 70 | Correo: contacto@siata.gov.co

Torre SIATA: Calle 50 # 71-147 | Sede Investigación y Desarrollo: Cra. 48a # 10 Sur -123, Medellín - Colombia

RESUMEN REDES DE MONITOREO

FECHA: 2022-03-18

EVENTO N: 2495



(f) Boletín Precipitación

Elaborado por: Juliana Benjumea - Jeison Pineda
 Área Operacional
 Sistema de Alerta Temprana
www.siat.gov.co / @siatamedellin
 Teléfono: 4341987 - 4341993

Teléfono: (604) 403 88 70 | Correo: contacto@siata.gov.co

Torre SIATA: Calle 50 # 71-147 | Sede Investigación y Desarrollo: Cra. 48a # 10 Sur -123, Medellín - Colombia